

# Zlínský kraj - digitální technická mapa

**Setkání informatiků Plzeň**

3. 11. 2022

**Irena Křeková**

Koordinátorka projektu DTM ČR ve Zlínském kraji

Odbor informačních a komunikačních technologií

Krajský úřad Zlínského kraje



**Zlínský kraj**  
Kraj bez hranic

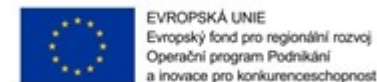
# Projekt Digitální technická mapa ČR ve ZK

- Probíhá intenzivní realizace projektu, plánované ukončení zatím 31. 3. 2023
- Finanční rozsah projektu cca 210 mil. Kč
- Projekt má tři hlavní části:
  - **Pořízení dat DTM (konsolidace a mapování)** – největší finanční objem, probíhá pořizování a kontrola dat
  - **Software (Informační systém DTM ZK)** – intenzivní vývoj a první akceptace
  - **Hardware** – dodáno

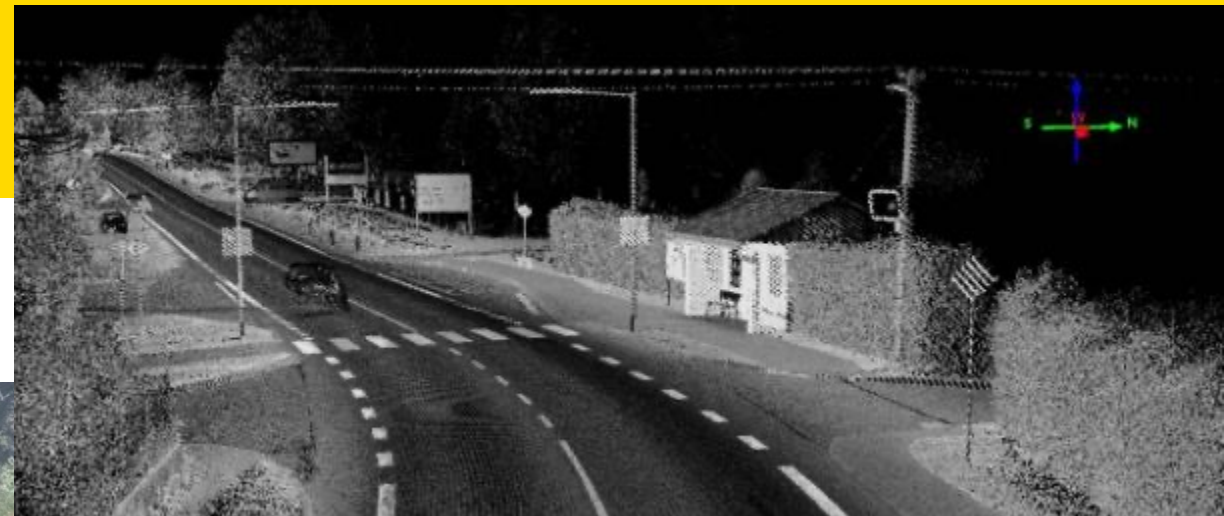


# Jak je daleko pořízení dat DTM?

- Podkladová data v území, kde se pořizují data DTM, jsou téměř hotová. Dokončeno je letecké měřické snímkování a ortofotomapa, mobilní mapování z velké části území. Probíhají geodetické práce v terénu.
- Postupně probíhá pořízení vlastních dat DTM, při kterém se využívají všechna podkladová data. Všechna data projdou nezávislou kontrolou.
  - **Základní prostorová situace (ZPS)** – podrobný polohopis, součástí je konsolidace dat z JD TM ZK, oprava chybných míst a mapování chybějícího polohopisu. Nutné správné zapracování do JVF DTM, včetně Z souřadnice a úrovně umístění (LEVEL).
  - **Dopravní infrastruktura (DI)** – mapování krajských silnic, DI obcí – osa komunikace z konsolidovaných dat, data DI jsou v DTM novinkou – bylo nutné vytvořit postup tvorby jednotlivých prvků DI
  - **Technická infrastruktura (TI)** – konsolidace a mapování TI obcí a kraje (vodovod, kanalizace, veřejné osvětlení), která dosud není v datovém skladu JD TM ZK v požadované přesnosti.



# Data DTM



# Informační systém DTM ZK



- Zlínský kraj má samostatné řešení, ale stejné dodavatelské sdružení jako K6. Proto s K6 intenzivně spolupracujeme.
- Zpracována úvodní prováděcí dokumentace.
- Probíhá analýza rizik, máme za sebou úvodní hodnocení rizik.
- Probíhá akceptace datového skladu a nástroje pro import dat.
- Současně jsou vyvíjeny a implementovány další části IS
- IS DTM ZK je rozsáhlý systém s testovacím a produkčním prostředím, proto je velmi důležitá spolupráce s kolegy – správci IS – příprava serverů, přístupů apod.

# Hardware

- Proběhlo dodání a implementace do datových center ZK



# Metodická pracovní skupina DTM

- Metodická pracovní skupina vznikla jako pracovní prostor Koordinační rady správců DMVS a DTM, který řeší dotazy ohledně pořizování a správy dat DTM.
- Členy Metodické pracovní skupiny DTM jsou zástupci krajů, zástupci veřejnoprávních subjektů a zástupci dodavatelských firem.
- Cílem je co nejvíc sjednotit postupy pořizování a zpracování dat a výměna zkušeností.
- Operativní konzultace vzešlých dotazů při pořizování dat.
- Tvorba a rozvoj znalostní báze.
- Zavádění prováděcích předpisů a metodik do praxe.
- Snaha o úspěšné dokončení stávajících projektů a také snaha o předcházení komplikacím při navázání na provozní fázi.
- Zatím neexistuje nic lepšího.



<https://dtmwiki.kr-zlinsky.cz/>

- Pro sdílení informací jsme zvolili prostředí DokuWiki
- Strukturovaná data, jednoduchá editace, štítky (klíčová slova)
- Stav Rozpracováno/K projednání/Hotovo + datum projednání
- Odkazy na Slovník datového modelu DTM (IPR Praha – TermIT) – pokud je to možné či smysluplné.
- Připomínky a dotazy směřujte na správce DTMWiki – kontakty na úvodní stránce



# Děkuji za pozornost

Irena Křeková

Odbor komunikačních a informačních technologií

tel.: +420 577 043 263, [irena.krekova@kr-zlinsky.cz](mailto:irena.krekova@kr-zlinsky.cz)

Krajský úřad Zlínského kraje

Třída Tomáš Bati 21

Zlín 761 90

