

Zabezpečení datacentra s pomocí VMware NSX

Tomáš Michaeli, SE VMware NSX
Miroslav Štoček, AE VMware NSX
Mikulov, Září-2017

vmware®

© 2016 VMware Inc. All rights reserved.

Pojďme začít tím, jak věci jsou a jak by měly být...

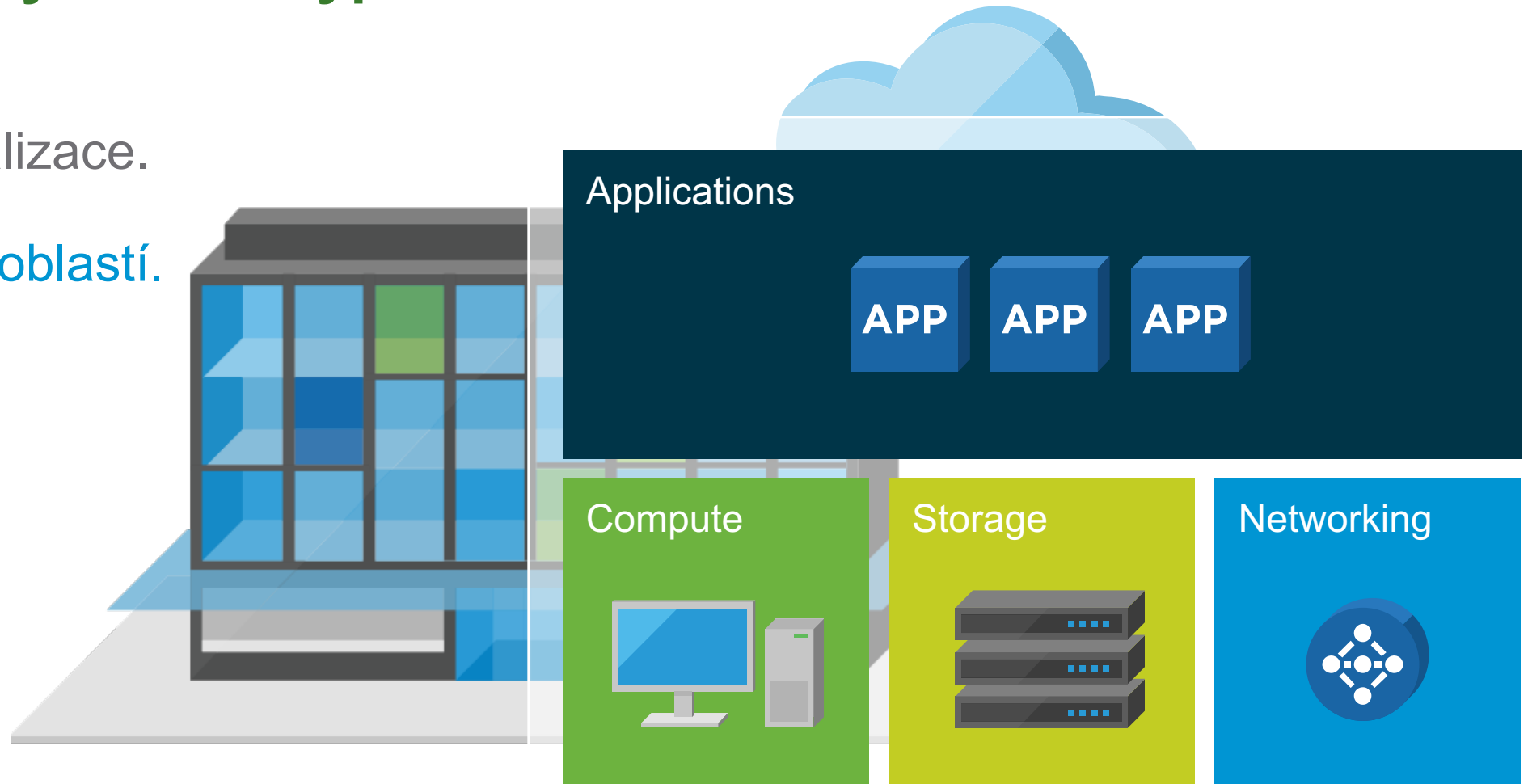


Vaše datové centrum

Jsou tam čtyři věci v typickém datovém centru

Mnoho virtualizace.

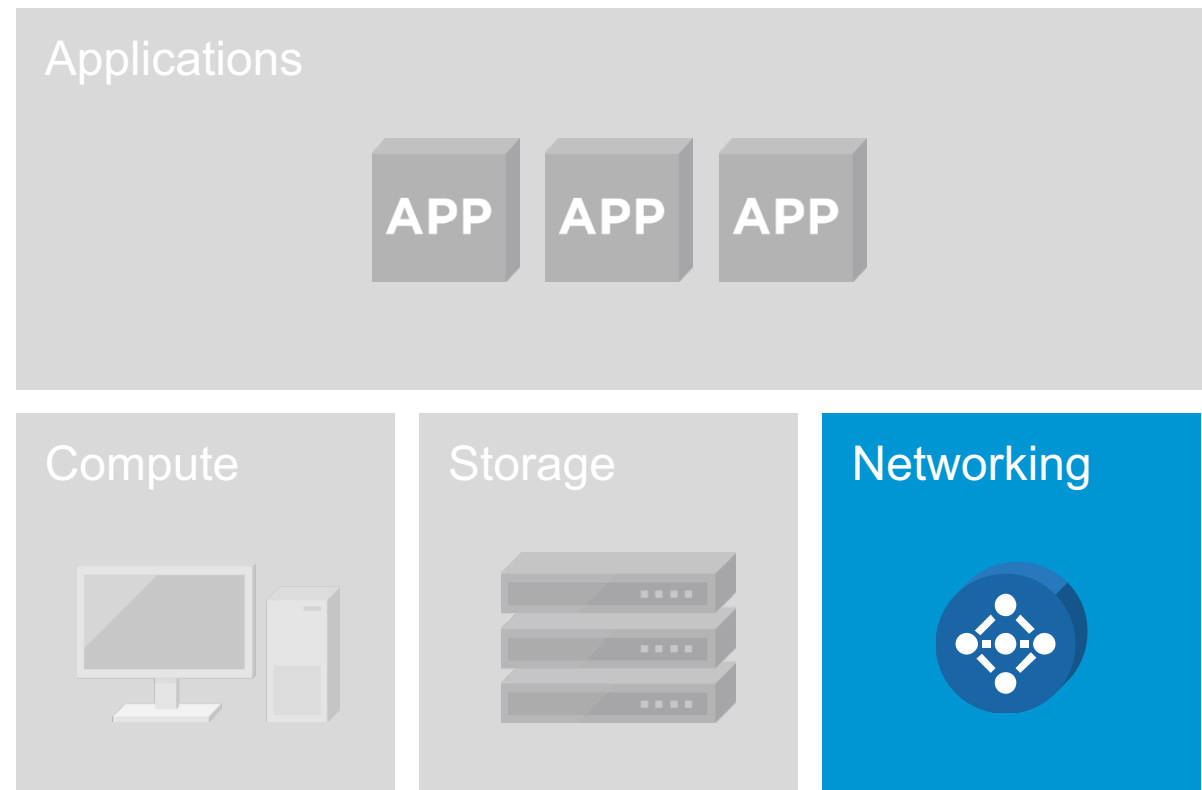
Kromě dvou oblastí.



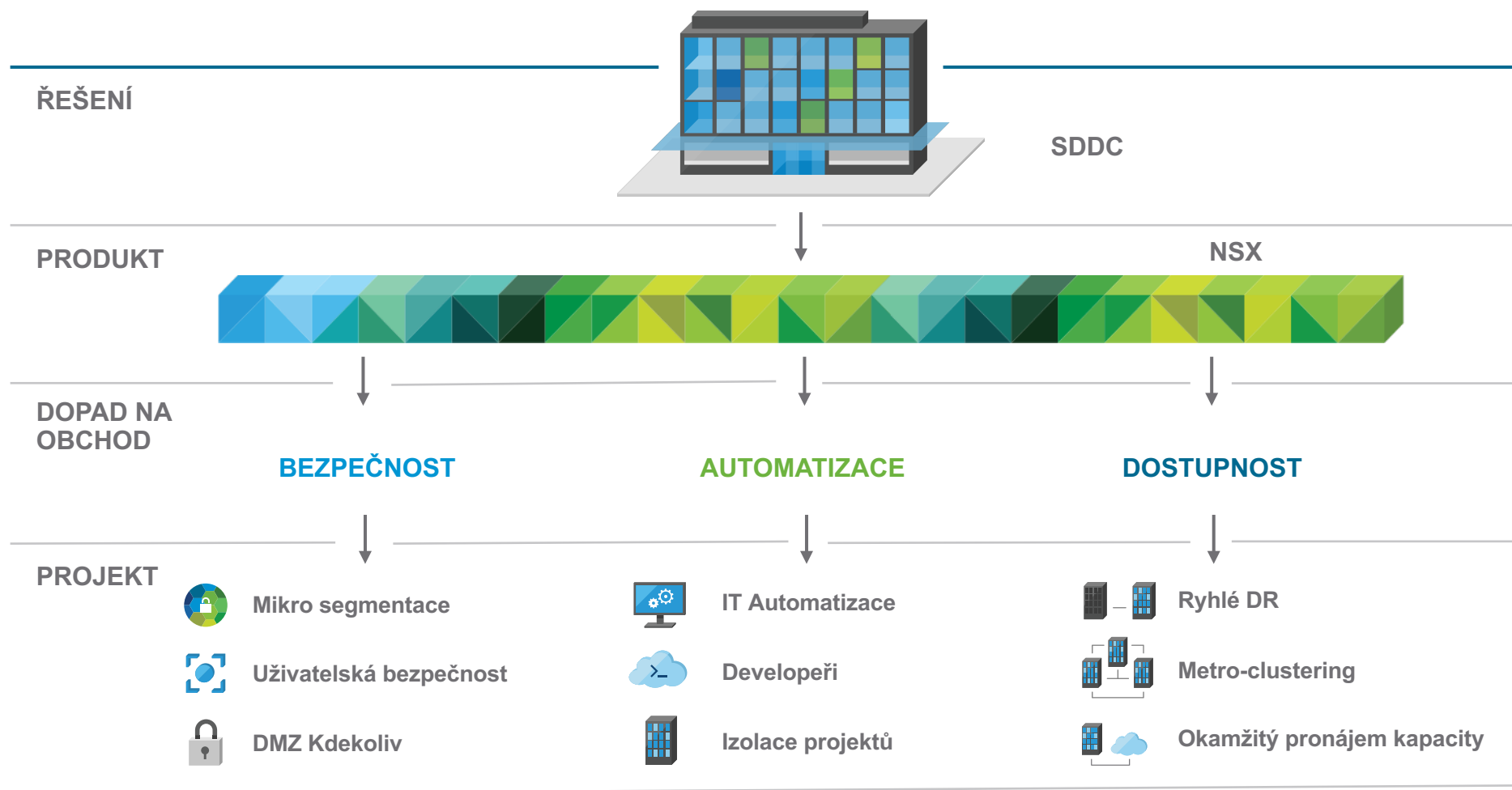
Sítě!

Nedostatek síťové virtualizace
Vás drží mimo schopnost:

- ▶ Pružně reagovat na potřeby IT
- ▶ Mít zabezpečené DC až po virtualizační vrstvu
- ▶ Podpory rozličných aplikací



VMware NSX a jeho přispění v oblastech



Výzvy běžných síťových technologií...

- **Bezpečnost**

- Jak zabezpečit komunikaci v rámci Zóny (Hypervisor/VLAN)
- Synchronizace politiky do vzdálené lokality nebo DR
- Zabezpečení nových aplikací (kontajnery), nové typy útoků (RW)

- **Automatizace**

- Jak vytvořit celkové izolované síťové prostředí (DEV-TEST-PROD)
- Integrace třetích stran
- Prostředí pro provoz virtuálních zákazníků včetně služeb (VRF)

- **Dostupnost**

- Konsistentní L2/L3 spojení přes lokality
- Krátké RTO
- Chvilkové využití veřejného cloudu (autoscaling)

Jaký je dopad...?

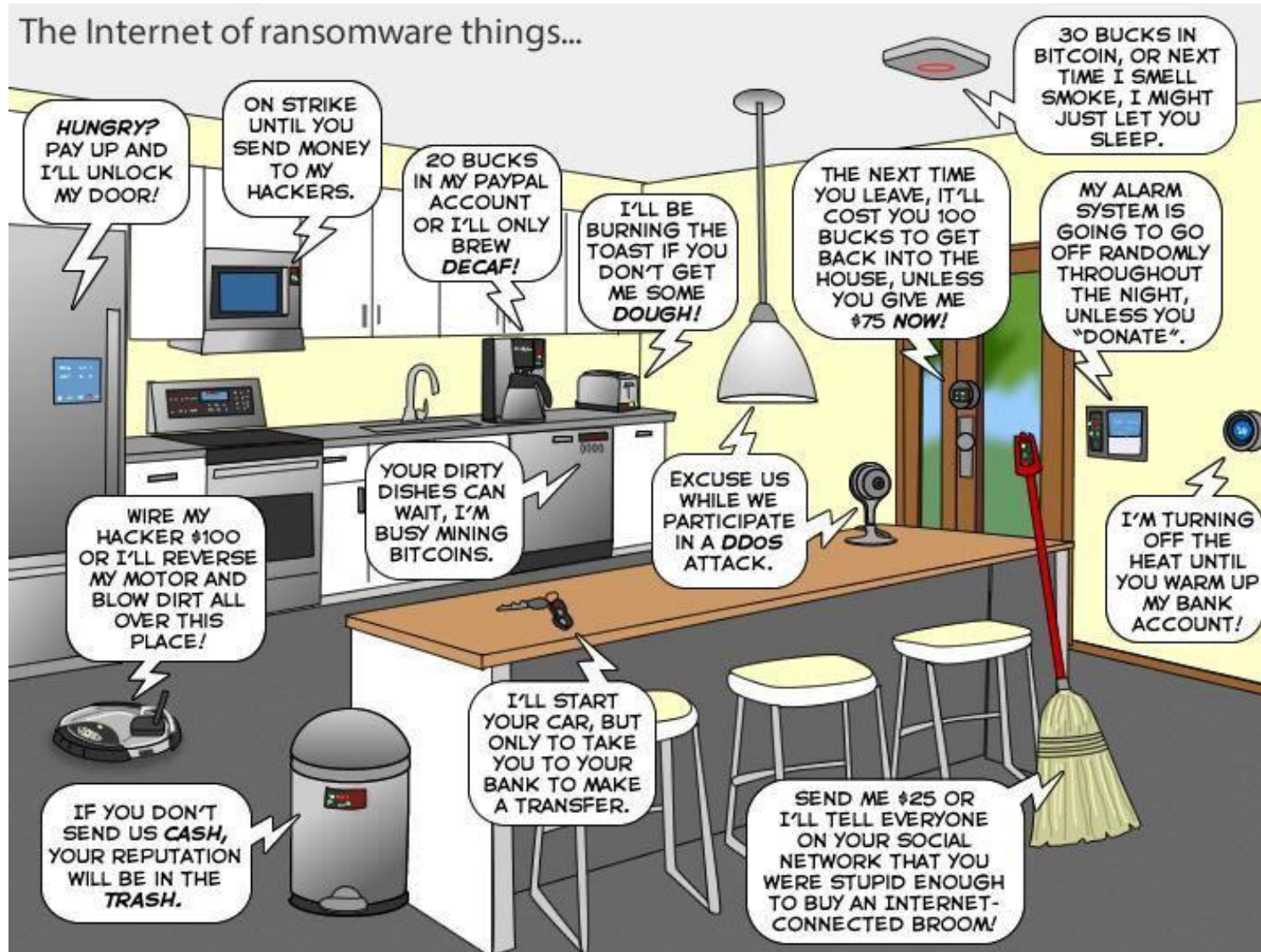
- **Bezpečnost**
 - Riziko poškození značky a reputace (vynucené náklady)
 - Nesoulad s regulativy (pokuty, GDPR)
 - Ztráta příležitosti
- **Automatizace**
 - Novinky mají zpoždění
 - Konkurenční nevýhoda
 - Optimalizace nákladů není možná
- **Dostupnost**
 - Výpadek aplikace
 - Nevyužité investice do Stand-by DR



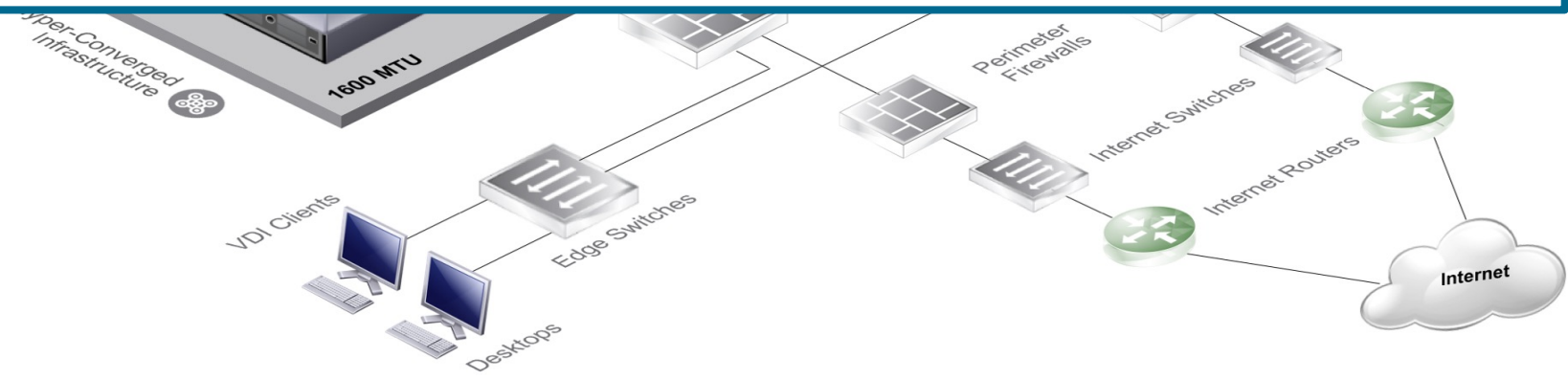
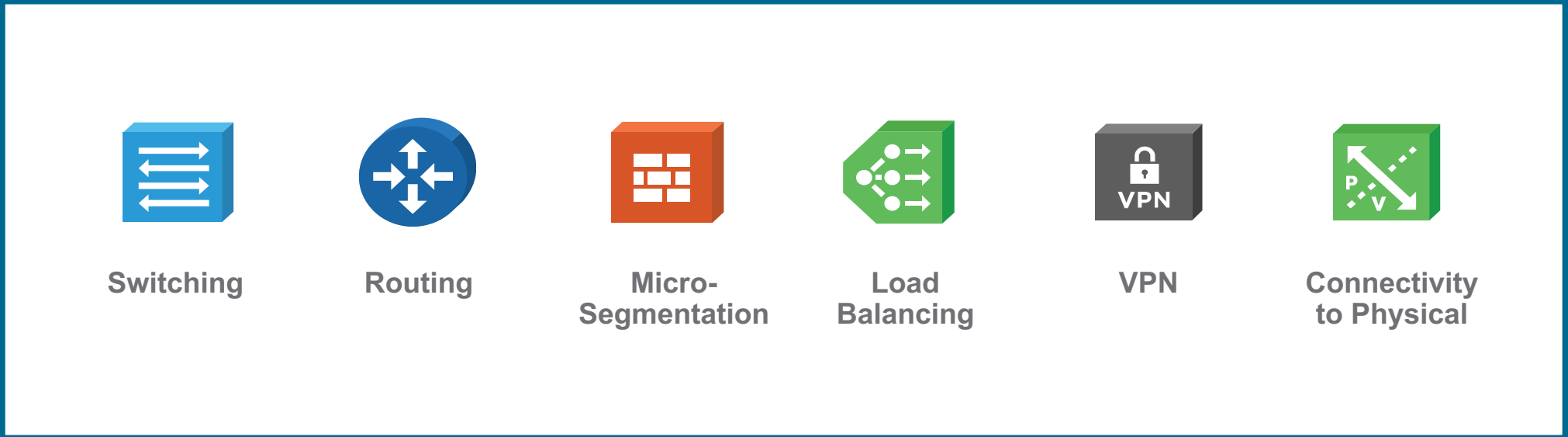
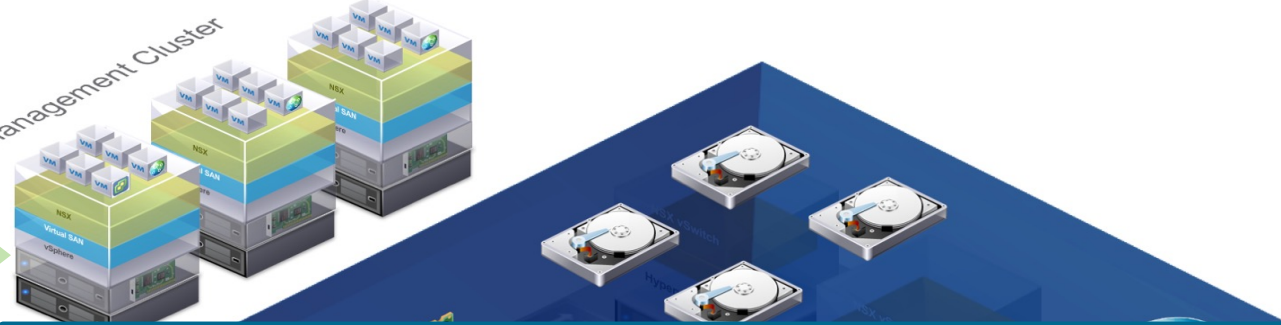
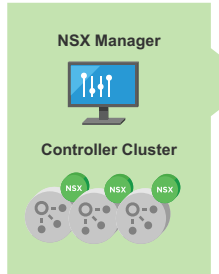
VMware NSX je PLATFORMA

Prevence útoku s VMware NSX

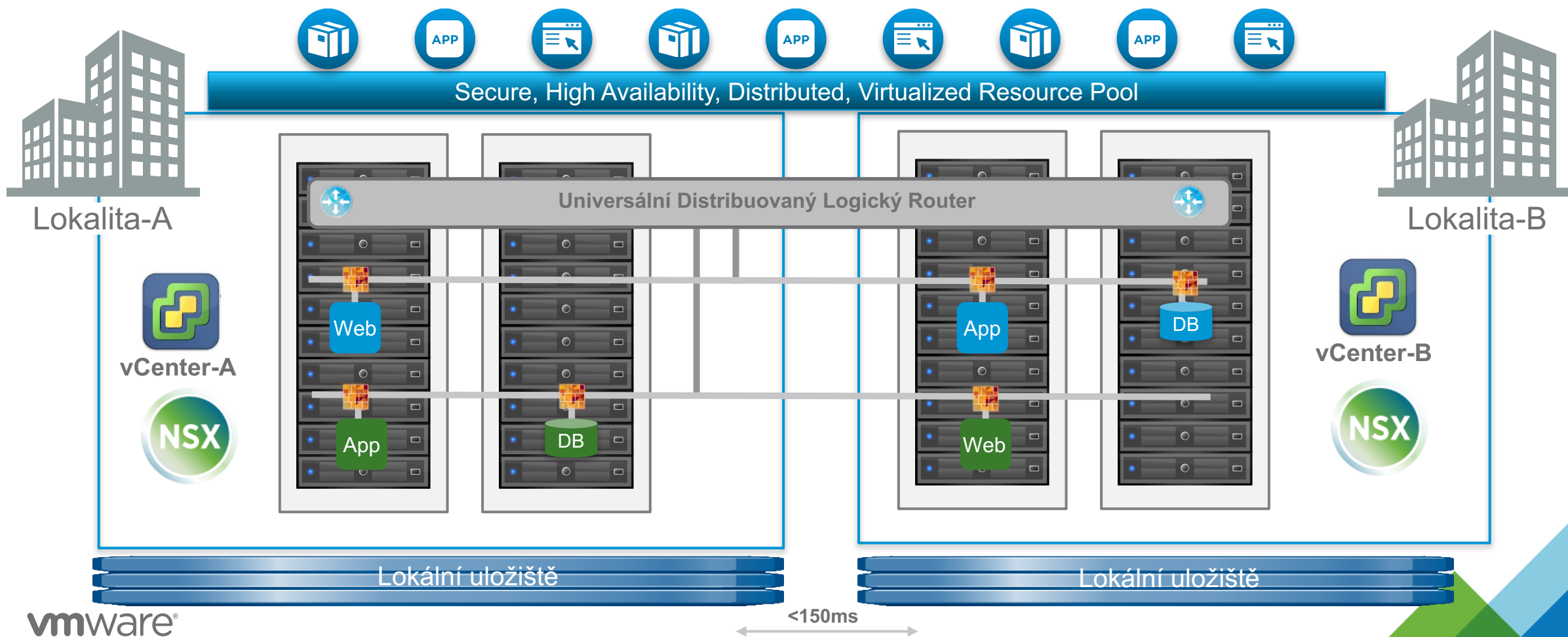
Europol registruje více než 200,000 útoku ve 150 zemích a 27 jazycích



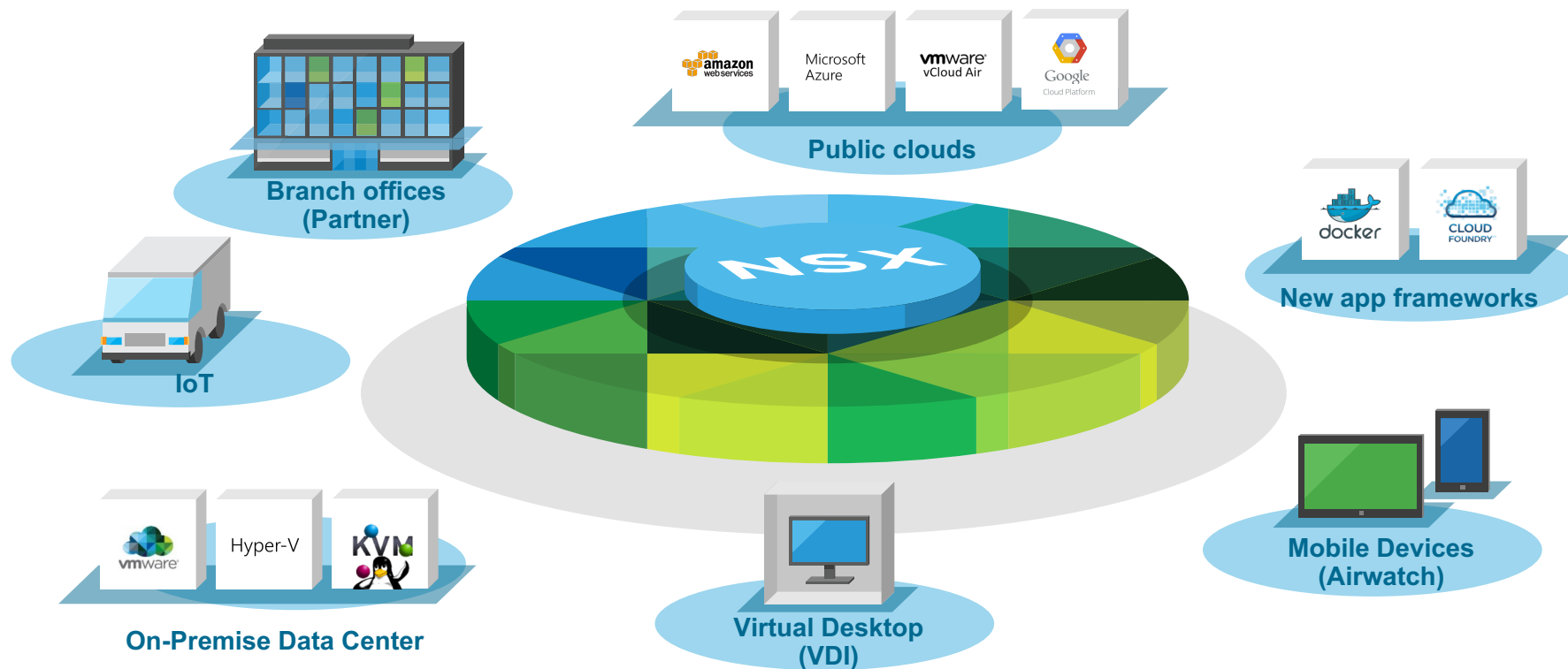
Management Cluster



Bezpečnost mezi datovými centry (Cross vCenter)



NSX Vize: NSX spojující IT svět



Automatizace
IT následující požadavky
a rychlost růstu

Bezpečnost
Úroveň bezpečnosti nad
vysoko nad obvyklý standard

Kontinuita aplikací
Data centrum
kdekoliv

A dark grey circle containing a white brain icon above the lowercase letters 'it' in a bold, sans-serif font. The background of the circle has a faint circuit pattern.

it

A white circle containing the text 'trendy očima státní správy' in a black, sans-serif font. The background of the circle has a faint circuit pattern.

trendy
očima
státní
správy

Konference pro veřejnou správu
5.10.2017 (8:30-15:00 hod)

Děkuji

