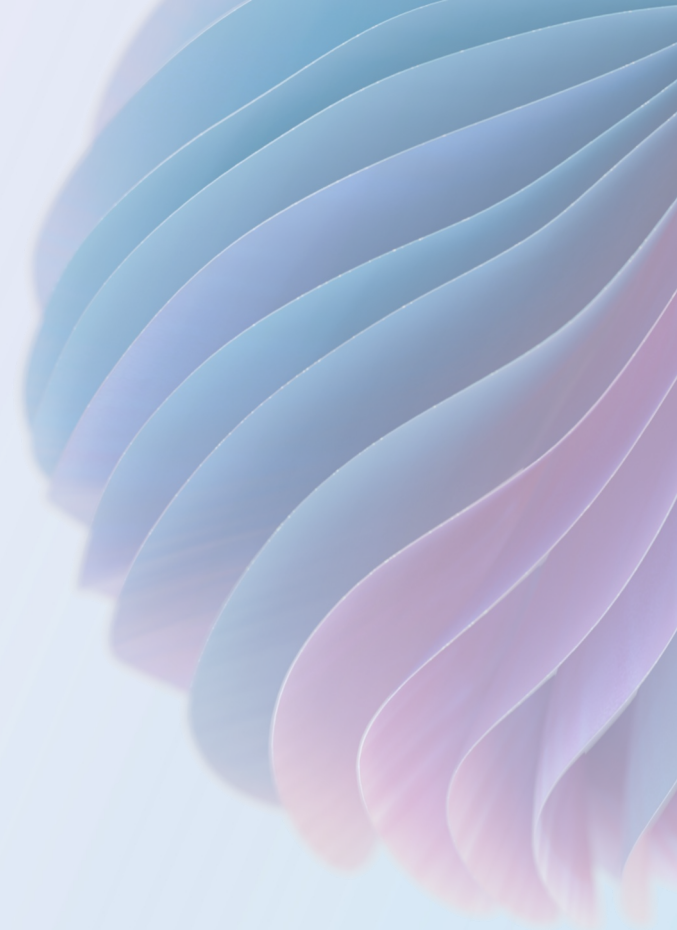
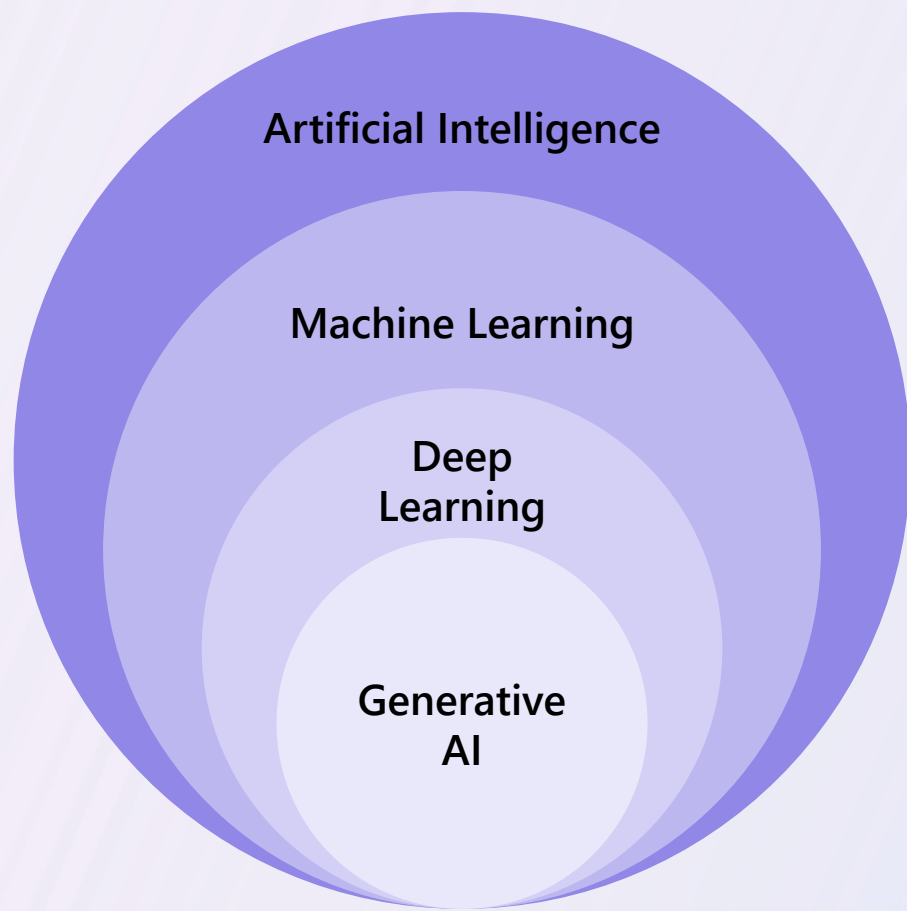




Umělá inteligence jako dobrý sluha veřejné správy



Trocha historie



1956

Artificial Intelligence

Oblast počítačové vědy, zaměřená na tvorbu inteligentních strojů, které mohou replikovat nebo rozšířit lidskou inteligenci.

1997

Machine Learning

Podmnožina AI, umožňující počítačům učit se z existujících dat, a na základě učení zlepšovat rozhodování či předpovědi.

2012

Deep Learning

Technika ML, která využívá vrstvy neuronových sítí pro zpracování dat a výstup ve formě rozhodnutí.

2021

Generative AI

Tvorba nového psaného, obrazového a zvukového obsahu na základě dotazů a existujících dat.

AI v podání Microsoftu

Aplikace

 Microsoft 365

 Microsoft Dynamics 365

Partner Solutions

Aplikační platforma

AI Builder



Power BI



Power Apps



Power Automate



Power Virtual Agents

Služby pro scénáře



Bot Service



Cognitive Search



Form Recognizer



Video Indexer



Metrics Advisor



Immersive Reader

Přizpůsobitelné AI modely



Vision



Speech



Language



Decision

Azure OpenAI Service

ML Platforma



Azure Machine Learning

Co Microsoft Azure AI (ne)dělá

Při využívání služeb Azure OpenAI, vaše otázky (vstupy), odpovědi (výstupy) a vaše data:

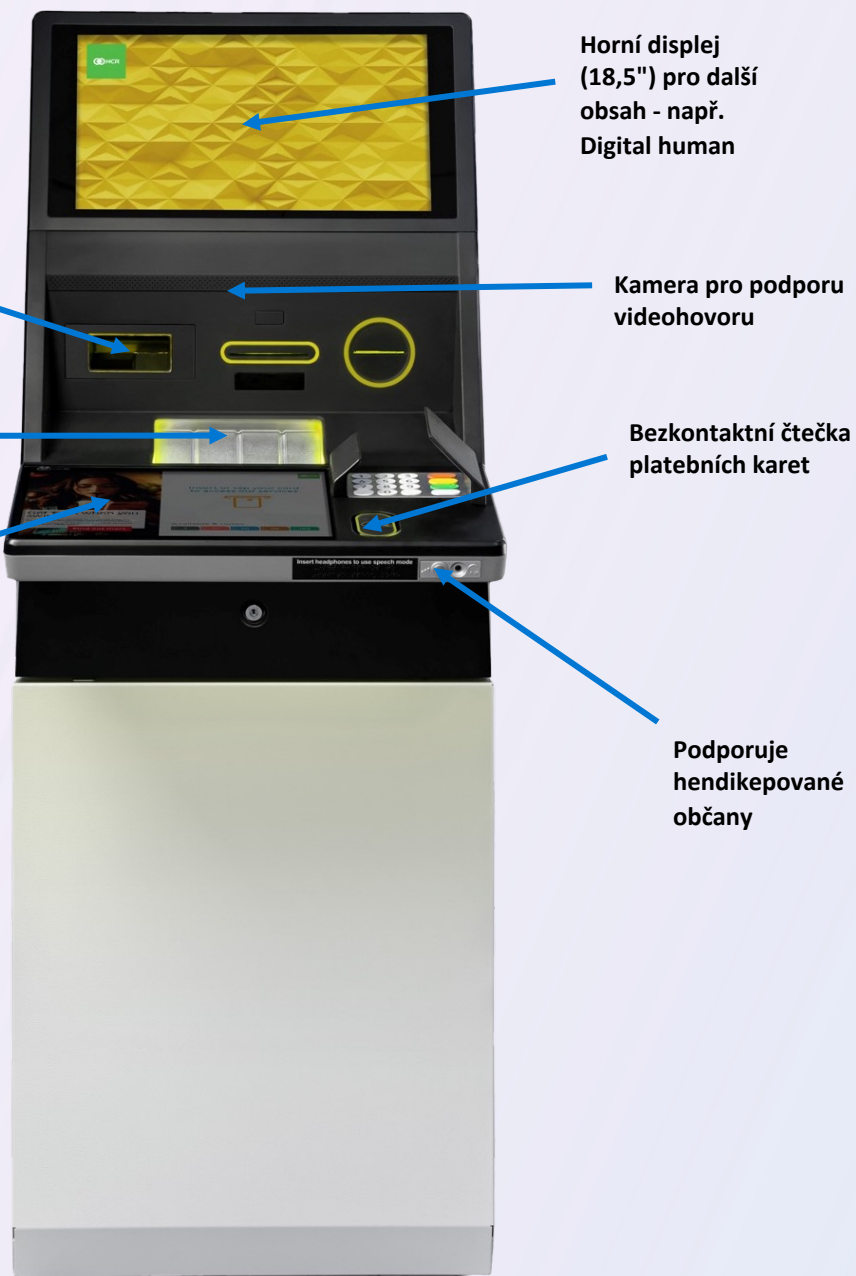
- ▶ NEJSOU k dispozici jiným zákazníkům.
- ▶ NEJSOU dostupná veřejné OpenAI.
- ▶ NEJSOU využívána pro vylepšení OpenAI modelů.
- ▶ NEJSOU využívána pro vylepšení jakékoliv služby Microsoftu či třetí strany.
- ▶ NEJSOU používána pro automatické vylepšování Azure OpenAI modelů ve vašem prostředí (Modely jsou bezstavové, pokud je explicitně nedotrénujete pomocí vlastních tréninkových dat).
- ▶ Vaše dotrénované Azure OpenAI modely jsou k dispozici POUZE VÁM.

Služba Azure OpenAI je plně spravována Microsoftem; Microsoft hostuje OpenAI modely v prostředí Microsoft Azure a služby NEKOMUNIKUJÍ se službami provozovanými OpenAI (např. ChatGPT či OpenAI API).

Česká spořitelna a.s. jako nový hráč na poli E-governmentu

Samooobslužný kiosek pro veřejný sektor/ e-úředník





Základní funkce:

- Náš kiosk nabízí možnost **digitálního odbavení občanů**, kteří rádi fyzicky navštěvují úřady a být pro ně **vstupním bodem** pro digitální služby municipality / státu. **Nesnažíme** se nahradit lidské úředníky, ale dáváme jim nový způsob obsluhy občanů.
- **Rozšíření dostupnosti služeb státní správy** – mohu si vyřídit svoji lokální agendu, agendu nadřazené obce (ORP) nebo krajskou / státní agendu na jednom místě ve své obci / městě.
- Aktuálně jednáme o spolupráci s:
 - Česká pošta s.p.
 - Generální finanční ředitelství
 - Ministerstvo pro místní rozvoj
 - Digitální a informační agentura
 - Česká správa sociálního zabezpečení a další
- Již máme uzavřenou spolupráci s:
 - Svaz měst a obcí ČR
 - Policie ČR
- V případě zájmu může zařízení sloužit i jako klasické **ATM**, případně se vzdáleným poradenstvím ČS a.s.

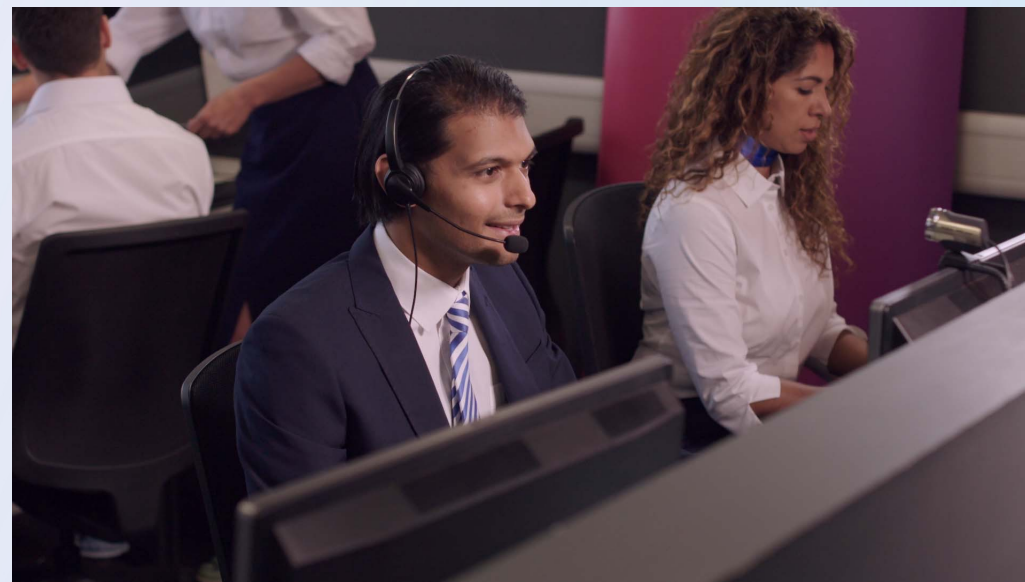
Modularita

- **ID skener** – čtení osobních dokladů (OP, PAS)
- **Tiskárna** – tisk pomocí laserové technologie do formátu A4
- **Razítko** – vytištěné dokumenty lze opatřit otiskem razítka
- **Skenování včetně archivace** – podepsané dokumenty je možné okamžitě naskenovat a uložit v digitálním archivu (poslat emailem zákazníkovi popř. lze jednoduše zařadit do následného schvalovacího procesu - workflow)
- **Vydavač karet** – například personifikované seniorské / turistické / věrnostní / dopravní, lze vydat na počkání.
- **Vydavač mincí** – pro podporu hotovostních transakcí



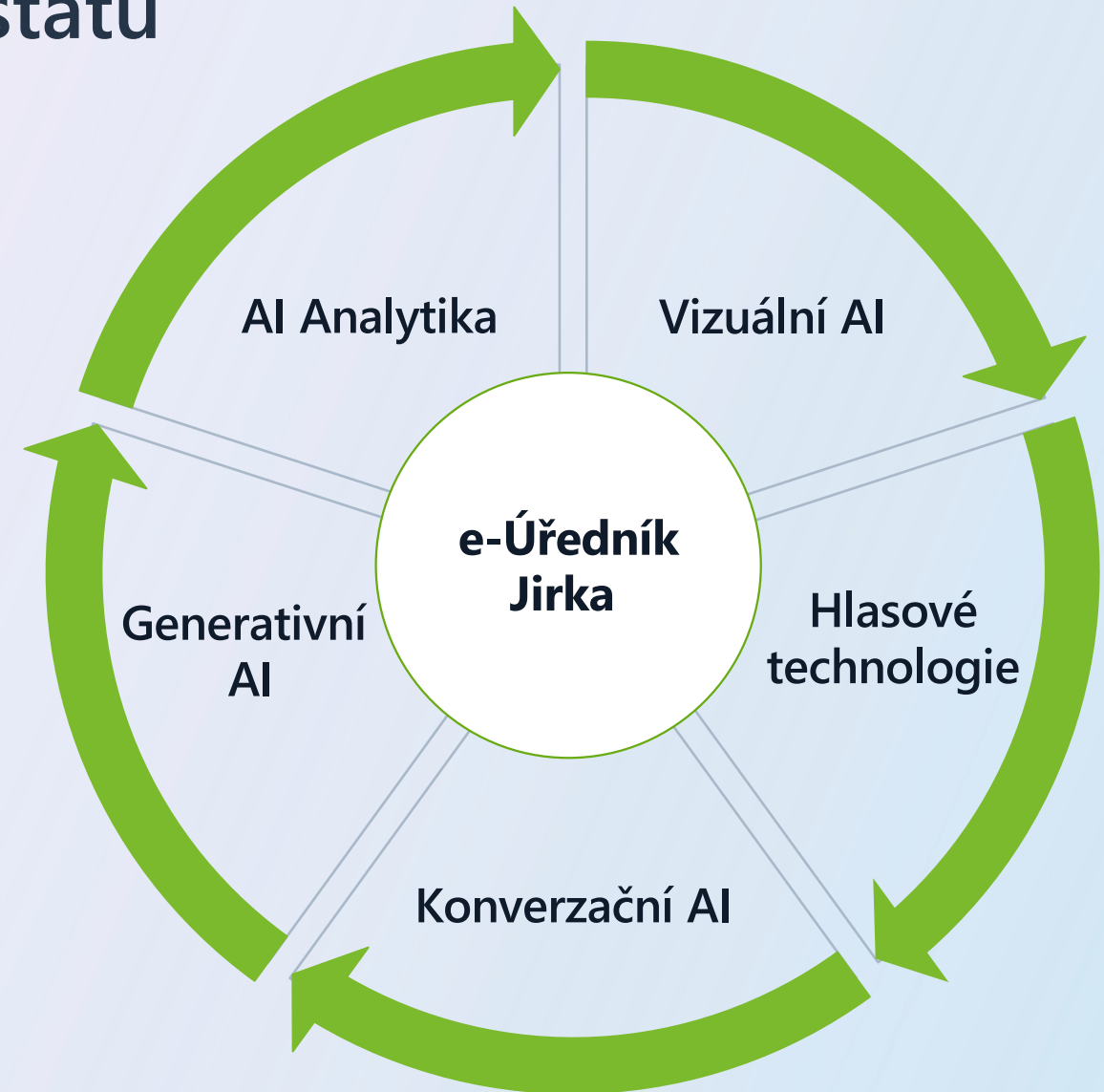
Prvky asistence pro občana

- První asistencí je **umělá inteligence**, která dokáže občanovi nabídnout pomoc v mnoha oblastech, od pomoci s ovládáním až po zábavnou komunikaci:
 - **Visual AI**
 - **Antifraud AI**
 - **Conversational AI**
 - **Generative AI**
- Doplňkově je možné využít video / telefonní spojení s úředníkem. Různé **modely** vzdálené obsluhy zařízení:
 - **konzultace** agendy s občanem (stroj nadále ovládá občan)
 - **aktivní pomoc** při vyřizování agendy (ovládání stroje **převzme vzdáleně** úředník). Může jít například o vyplnění formuláře k registraci služby úředníkem, nebo výdej přeplatku za městské služby.
 - Zařízení může být obsluhováno jedním úředníkem, případně skupinou úředníků dle jejich agendové gesce.



Umělá inteligence ve službách státu

- Unikátní kombinace a synergie AI řešení
 - Vizuální podoba, vnímání okolí, reakce na vizuální prvky
 - Nejmodernější hlasové technologie, vlastní neurální hlas, vlastní slovníky
 - Plynulá lidská konverzace, možnost hlasového a dotykového ovládání
 - Řešení komplexních úkolů, odpovědi na dotazy na bázi generativních AI modelů
 - Analýza dat v reálném čase, analýza emocí, shrnutí požadavku občanů



Digitální persona

Digitální personu pro e-Úředníka
neustále inovujeme.

Již brzy se můžete těšit na její novou
podobu!

