

Jaké technologie využívá Portál občana

Jan Vlasák - NAKIT

Václav Koudele - Microsoft

Digitální transformace veřejné správy



PARTICIPACE A ZAPOJENÍ OBČANŮ

aktivní občané s
dostatkem
informací



PODPOROVAT A ZLEPŠOVAT SVÉ ZAMĚSTNANCE

lépe a efektivněji
pracující úředníci



OPTIMALIZOVAT SVOJI ČINNOST

pro efektivnější
činnost veřejné
správy



TRANSFORMOVAT POSKYTOVANÉ SLUŽBY

zpřístupnit služby
občanům
elektronicky



KALENDAŘ

SRPEN 2018



Po	Út	St	Čt	Pá	So	Ne
30	31	1	2	3	4	5
6	7	8	9	10	11	12
13	14	15	16	17	18	19
20	21	22	23	24	25	26
27	28	29	30	31	1	2
3	4	5	6	7	8	9

Nemáte žádné události

ZOBRAZIT VŠE

MOJE ZPRÁVY

Václav Koudele Adresa: ekcca3r | FO

DORUČENÉ ODESLANÉ ARCHIV

AUTOMAT CZP (MINISTERSTVO VNITRA) 10.7.2018

CzechPOINT@home - Výsledek žádosti o výpis z Centrálního registru řidičů

AUTOMAT ZR (SPRAVA ZAKLADNICH REGISTRŮ) 10.7.2018

Re: Žádost o výpis o využití údajů z registru obyvatel

MĚSTO MANĚTÍN 28.6.2018

rozhodnutí společné povolení - Manětín

DO DATOVÉ SCHRÁNKY

NAPSAT ZPRÁVU

MOJE DOKLADY

OBČANSKÝ PRŮKAZ

ČÍSLO DOKLADU:

2

CESTOVNÍ PAS

ČÍSLO DOKLADU:

3

ŘIDIČSKÝ PRŮKAZ

SLUŽBA SE PŘIPRAVUJE

MOJE SLUŽBY

ČESKÁ SPRÁVA SOCIÁLNÍHO ZABEZPEČENÍ

SLUŽBY PRO POJIŠTĚNCE A ZAMĚSTNAVATELE

ELEKTRONICKÝ RECEPT

SLUŽBY ERECEPTU

NÁRODNÍ KONTAKTNÍ MÍSTO PRO EL. ZDRAVOTNICTVÍ

SLUŽBA SE PŘIPRAVUJE

ELEKTRONICKÁ PODÁNÍ PRO FINANČNÍ SPRÁVU (EPO)

První portálové řešení ve veřejné správě v ČR, které je plně v komerčním cloudu.

Provozováno v souladu s
legislativou a bezpečnostními
požadavky.

Výrazně nižší náklady než ve variantě na vlastní HW infrastrukturu.

Elastická infrastruktura postavená na kontejnerech a mikroslužbách

assec

CENTRAL EUROPE

AUTOCONT

Architektonické předpoklady, cíle a vize PO



- Dlouhodobý projekt, měnící v čase
- Časté nasazování nových verzí
- Moderní vzhled
- Flexibilní infrastruktura, která pružně reaguje na měnící se požadavky výkonu i architektury (elasticita výkonu)
- Flexibilní tým vývoje, bezpečnosti, provozu a dohledu
- Komplexní on-line monitoring i analytické nástroje pro zpracování logů
- Inspirace v zahraničí - gov.uk

2.

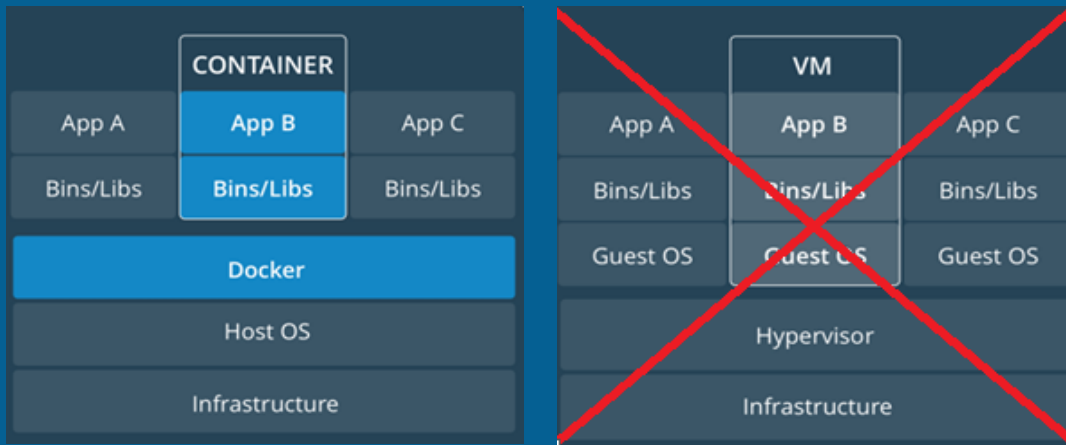
Realizace



- Předání zkušeností a postřehů z gov.uk
- Tento projekt vyžaduje nový přístup pro vývoj, integraci a průběžné nasazování (docker, mikro služby)
- Více agility a více DevOps
- Zákazník, členové vývoje, analýzy, provozu, testování a bezpečnosti tvoří jeden tým
- Vše, co je možné automatizovat, automatizovat
- Infrastruktura jako kód, automatické buildy kódu a nasazování (CD/CI pipeline)

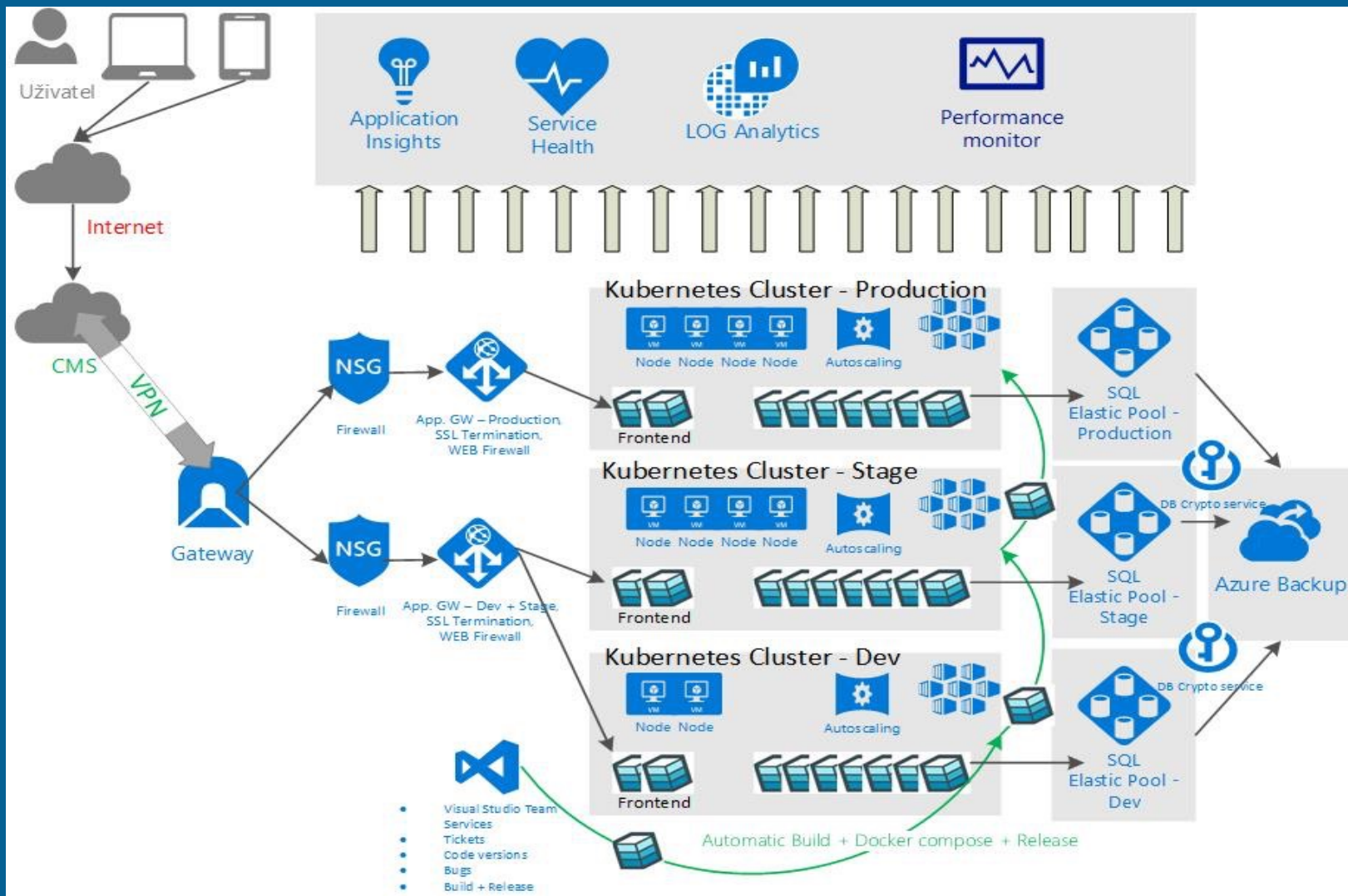
3.

Docker a mikroslužby



- Robustní monolitická aplikace je těžkopádná
- Mikro služba je vysoce specializovaný, nezávislý, malý SW (docker kontejner), který je možné rychle vyměnit i škálovat
- Virtualizovat operační systém (pomocí dockeru) je efektivnější než virtualizovat celé operační systémy
- Mikro služby přirozeně podporují CD/CI a kulturu DevOps
- Mikro služby mohou být dodávány více partnery v různých implementačních jazycích podle své specializace

4. Schéma infrastruktury



Orchestrace mikro služeb v Kubernetes cluster, celé řešení je možné škálovat za provozu dle potřeb

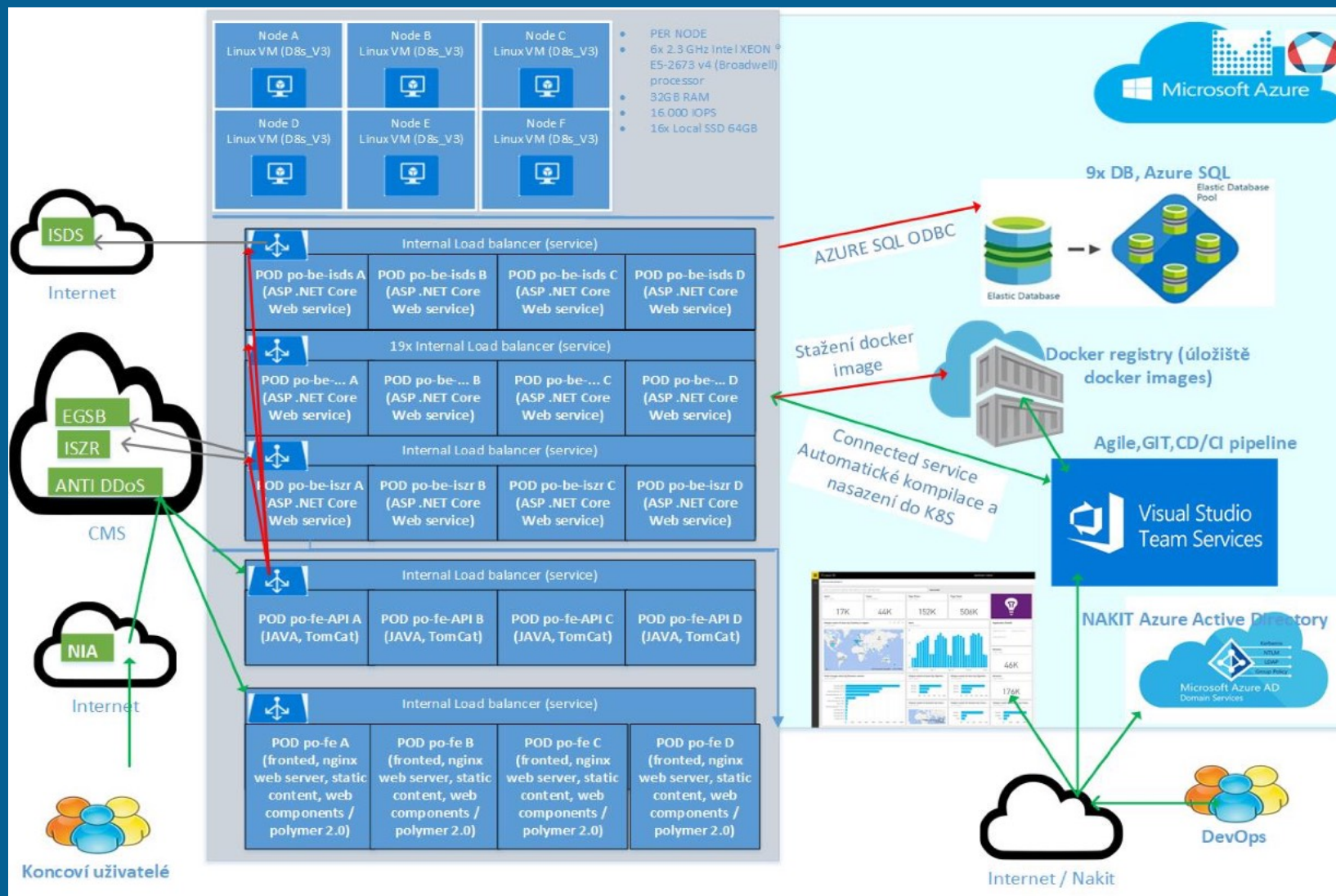
Tři prostředí: Vývoj/Test -> před produkce -> produkce

Co je otestováno, to se skutečně nasadí (kontejner je celé runtime prostředí mikro služby)

Nasazování do prostředí probíhá automaticky dle jednoduchých schvalovacích pravidel

Rychlé nasazení bez odstávky

5. Funkční schéma



Hybridní prostředí

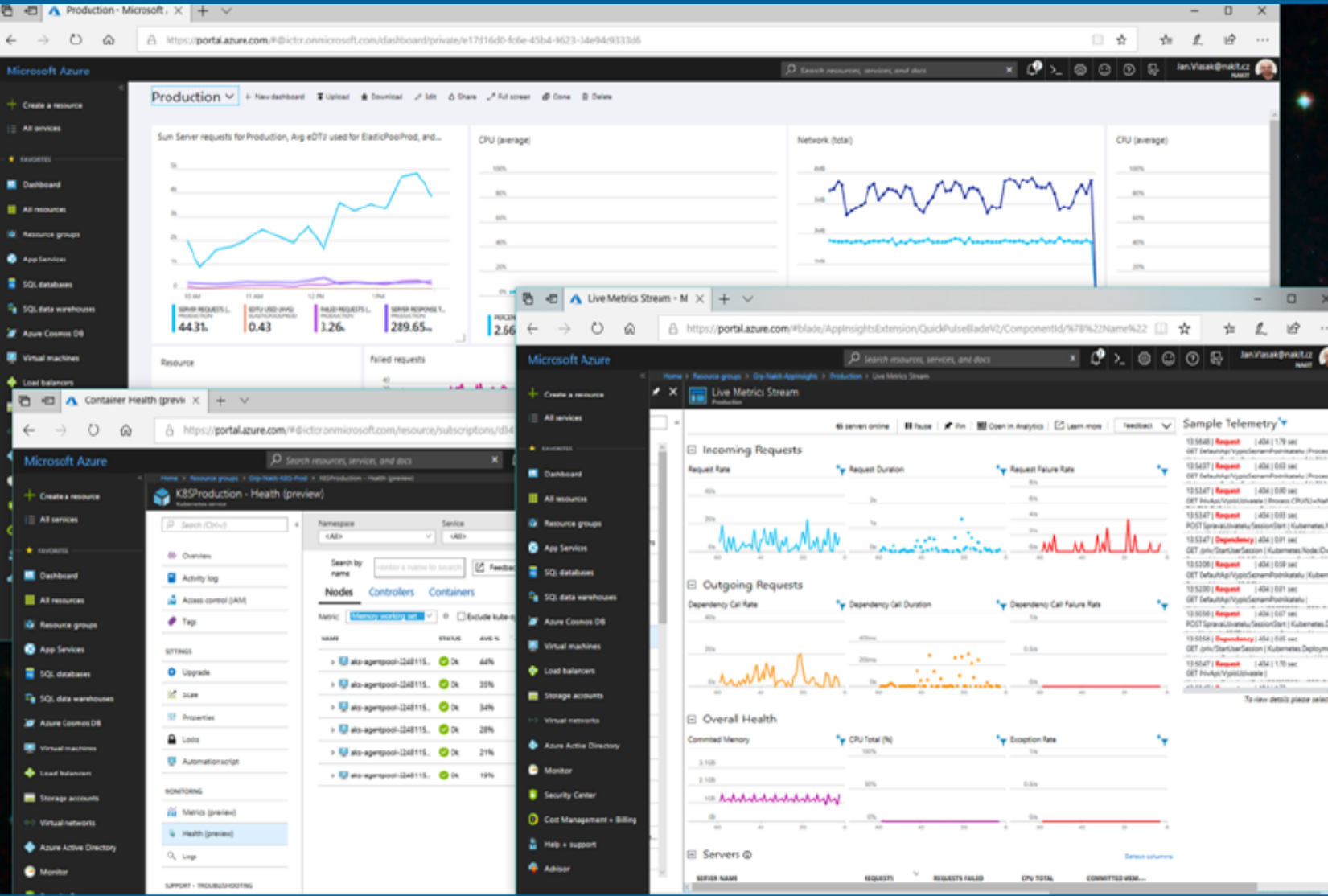
Data čerpána z eGSB, ISZR, ISDS

Každá mikroslužba je provozována ve 4 instancích

4 instance zajišťují vysokou dostupnost a distribuci zátěže

Specializované mikro služby komunikují se svým okolím: Datové schránky, základní registry, eGSB nebo mezi sebou

6. OnLine dohledy



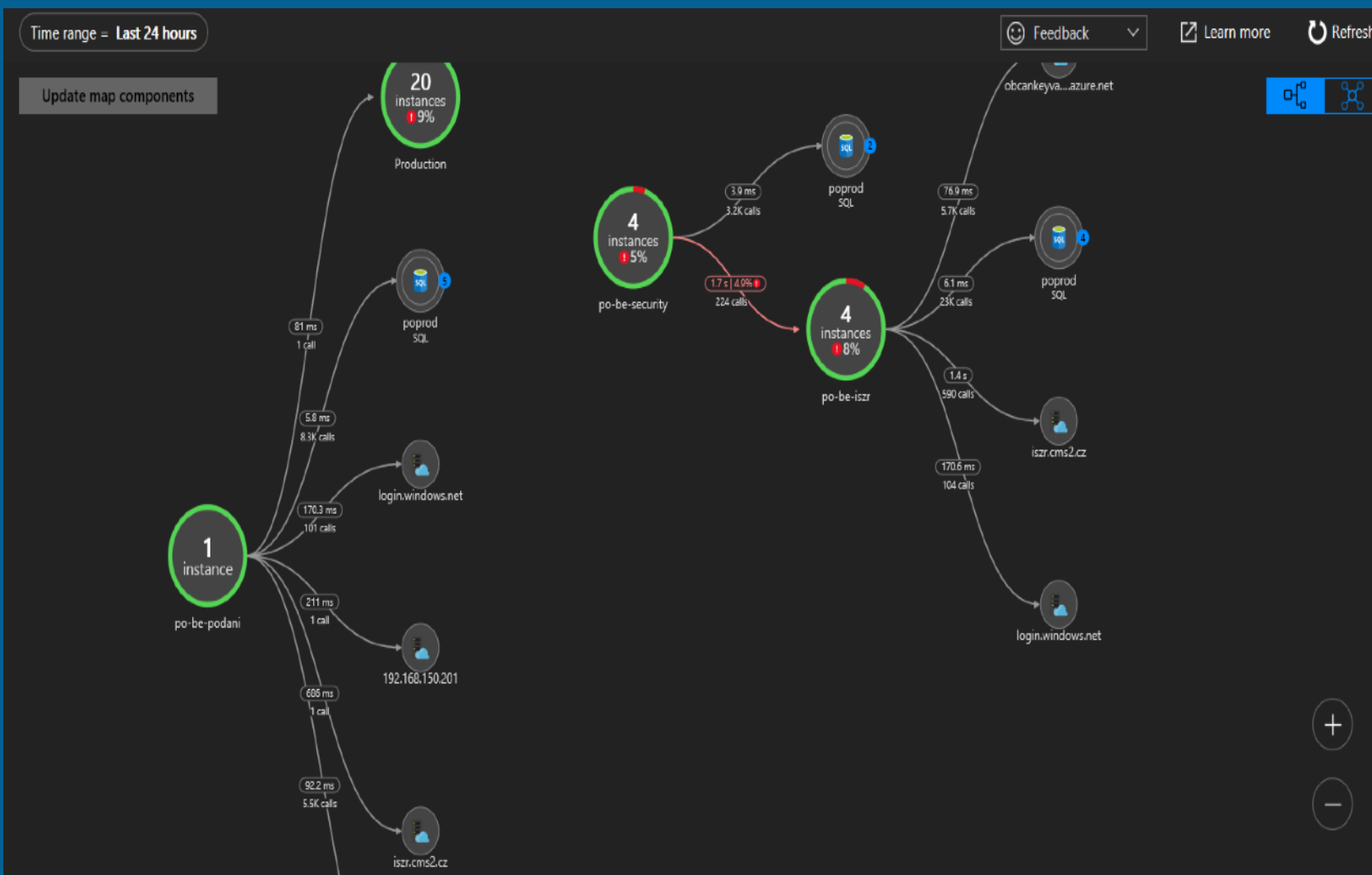
Grafické přehledy výkonu, odezvy, zdraví infrastruktury a mikro služeb v reálném čase

Snadné trasování problému od jeho příznaku ke konkrétní příčině: Sloučení provozního a aplikačního dohledu

S dohledovým nástrojem pracují vývojáři, provoz a bezpečnost

Vede ke zvýšení efektivity řešení chyb a optimalizaci výkonu

7. Dohled mikro služeb



Mapové zobrazení běžících mikro služeb a jejich komunikace s okolním prostředím

Okamžitá diagnostika časů odezvy mezi mikro službami, databázovými servery a vzdálenými systémy jako základní registry, datové schránky, atd.

Vede ke zvýšení efektivity řešení chyb a optimalizaci výkonu

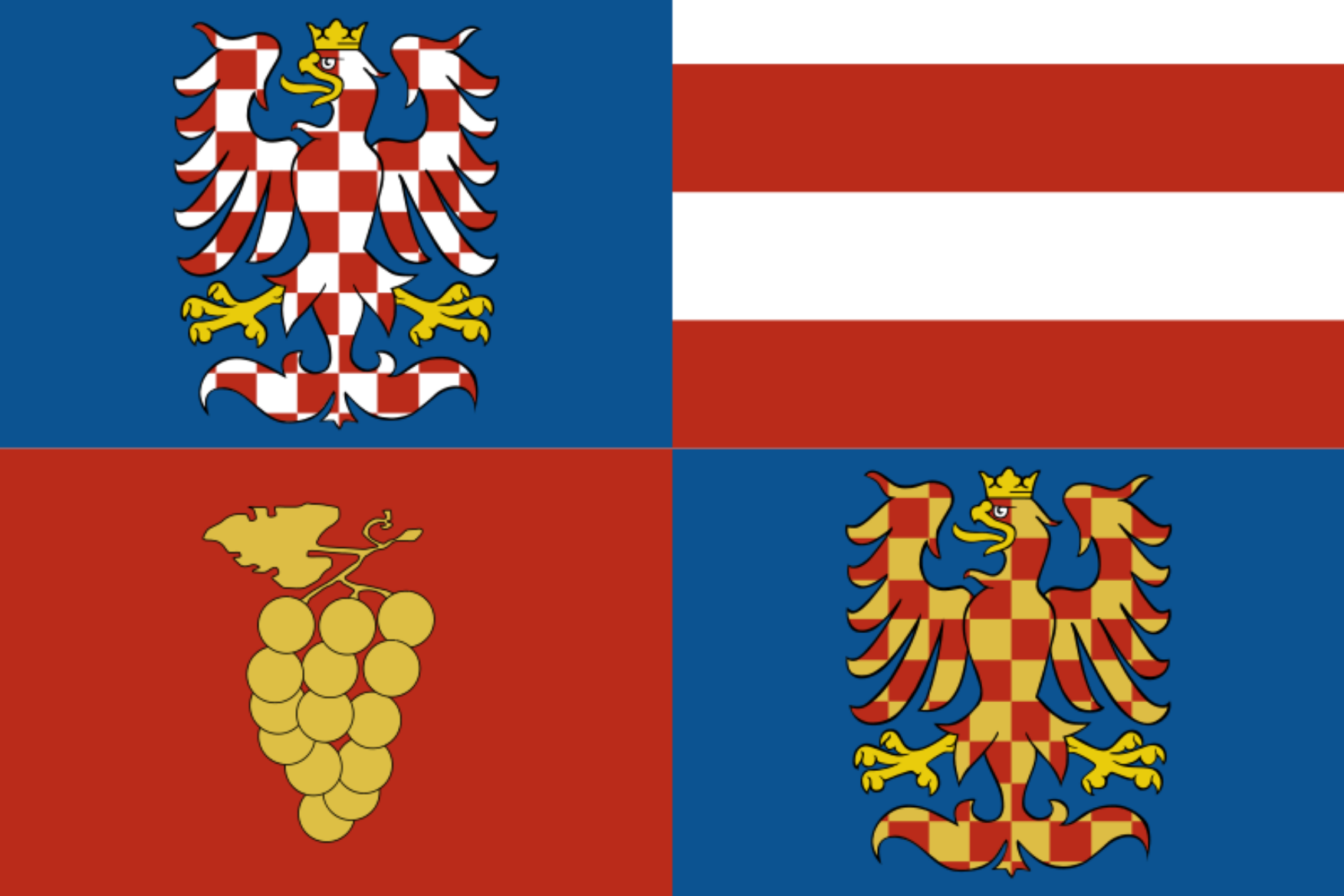
8.

DevOps, první nasazení PO do ostrého provozu



- Těžko na cvičišti, lehkó v boji
- Příprava automatizací je časově náročná
- V konečném důsledku vede ke spokojenosti všech

Rádi vám ukážeme, jak jsme
portál postavili.



eGovernment začíná uvnitř úřadu.



Office 365

Děkujeme za pozornost

jan.vlasak@nakit.cz

vacula.miroslav@kr-jihomoravsky.cz

vaclav.koudele@microsoft.com