

Technologie nových dimenzí

e-government

Mikulov 8.-9. září 2015

Fujitsu Technology Solution s.r.o.

Miroslav Filip

Co znamená Fujitsu

Největší japonská ICT společnost a čtvrtá ve světě (založena roku 1935)

Pomocí našich zkušeností a ICT technologií dáváme spolu s našimi zákazníky novou podobu budoucnosti (5% obrátu společnosti investováno do R&D)

162,000 Fujitsu zaměstnanců podporuje zákazníky ve více než 100 zemích světa

Časopis FORTUNE uvádí Fujitsu jako jednu z nejvíce obdivovaných firem světa pro následující roky

Továrna v Evropě – Augsburg/Německo



„Fu“ pochází ze společnosti **Furukawa**, „ji“ je část fonetické výslovnosti společnosti **Siemens** (dle ジーメンス) a zbytek jsou písmena „tsu“ ze začátku japonského slova pro telekomunikační vybavení **Tsushinki**.

Technologická řešení

Služby

- Systémová Integrace
- Consulting
- Front-end Technologie (ATMs, POS systems etc.)
- Outsourcing (vč.HelpDesk)
- Network Services
- System Support Services / Manitenance
- Security Solutions – PalmSecure

Systémová platforma

- Seryery (mainframe, UNIX, mission-critical x86 servers a ostatní x86 servers)
- Storage Systems
- Software (operační systém, middleware)
- Network Management Systems
- Optical Transmission Systems
- Mobile Phone Base Stations

Produktová řešení

- Personal Computers
- Mobile Phones
- Car audio and navigation systems
- Mobile communication equipment
- Automotive electronics

Ostatní

- LSI Devices
- Semiconductor Packages
- Batteries
- Structural components (Relays, connectors, etc.)
- Optical transceiver modules
- Printed circuit boards

■ Bezpečnost

- Aplikace zákona o kybernetické bezpečnosti
- Hodnocení aktiv, analýza rizik a návrh bezp. politik
- Biometrie - Fyzická bezpečnost, ICT Bezpečnost
- Speciální řešení s užitím biometrie

■ Dohledové centrum

- Dohled IT infrastruktury
- Helpdesk
- Správa aplikací (aplikace a aplikační middleware)
- Backup Systémy
- Podpora koncových uživatelů
- Vzdálená administrace

■ Servis a údržba IT

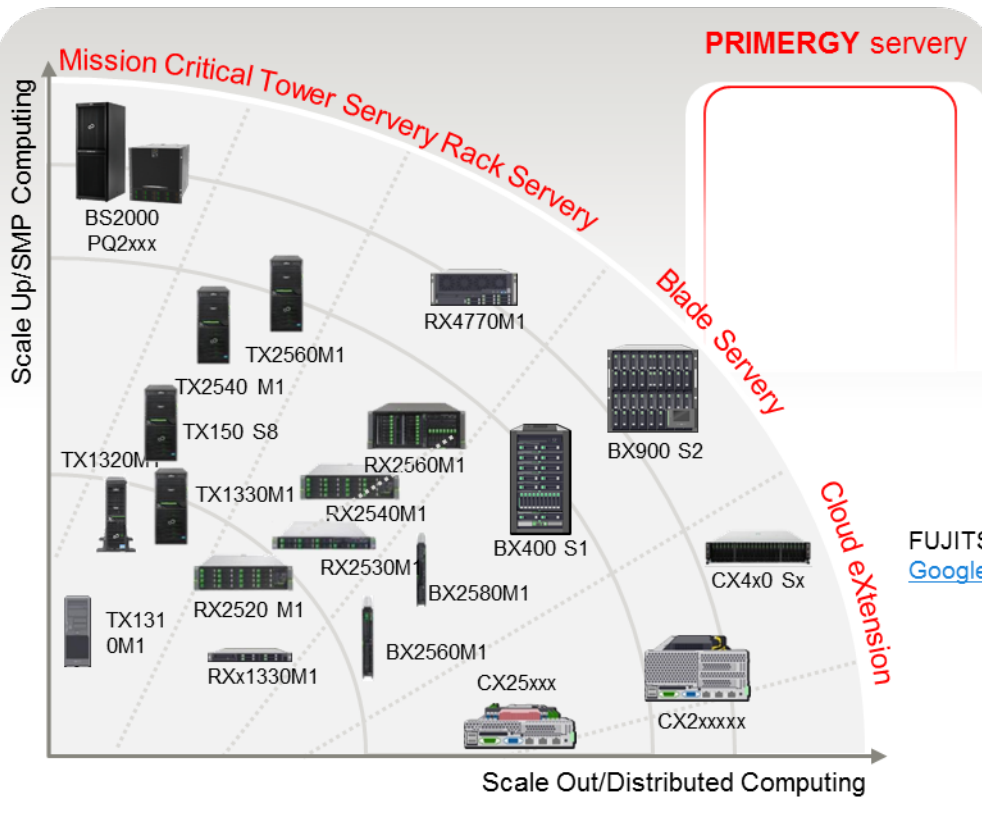
- Záruční a pozáruční servis Fujitsu zařízení
- Instalace IT zařízení
- Servis non-Fujitsu zařízení
- Preventivní údržba zařízení
- Doplňkové služby (proactive servicepack, ...)

■ Speciální zákaznické služby

- Produktová řešení - NVIDIA virtualizace GPU, EVO Rack/Rail, Cluster-in-a-box, Primeflex for ...
- Aplikační vývoj a

- **Japonská inovativnost** - leader ve vývoji nových technologiích
- **Německá preciznost a kvalita** – výroba v německém Augsburgu
- **Nízká spotřeba** – díky odladěným sestavám a komponentám existuje u všech výrobků nižší spotřeba elektrické energie a nižší emise tepla – nižší náklady
- **Spolehlivost výrobků** – automatická nadstandardní záruka





Fujitsu - portfolio otevřených standardů

- Jediný výrobce nabízející Mainframe na x86 technologii (BS2000 SQ series)
- Od Micro-Serveru x86 přes Unix/SPARC po Mainframe
- Od SMB po Fortune 500 zákazníků
- Řešení od SBS po Cloud

FUJITSU Server PRIMERGY Value Calculator App
[Google PlayStore for Android](#)

FUJITSU Server PRIMERGY
Value Calculator App
[Google PlayStore for Android](#)



Economy

Škálovatelný, hybridní ETERNUS DX entry a midrange

Enterprise Scale-out



DX60 S3



DX100 S3



DX200 S3



DX500 S3



DX600 S3



DX8700 S3



DX8900 S3

ETERNUS SF storage management software

- ETERNUS DX S3 functionality:
 - Jedna řada - jeden operační systém – jedna architektura
 - Thin Provisioning, Unified Storage
- Pásková zálohovací řešení **ETERNUS LT** a disková pole **NetApp FAS** a **E**

Pro použití biometrie už dnes nejspíš není aktuální otázka "Proč?", otázka je nyní spíše "Jakou technologii?", "Kde?" and "Kdy?"

Přístup k datům & krádež dat

- Heslo ukradeno, vědomě zapůjčeno
- Smart card zapomenuta, ukradena, zapůjčena

Hacking

- Zpřístupnění, ukradení, zmanipulování (změnění) dat vládních nebo osobních dat nebo dokumentů.



Krádeže identit

- Neautorizované lékařské výkony
- Neautorizované přístupy do budov
- Neaut. poskytování různých služeb

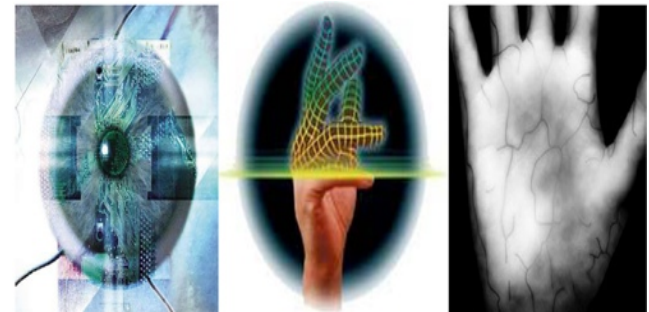
Skimming, fraud

- Zmanipulované ATMs
- Zdiskreditovaný e-banking
- Zneužití ID karty



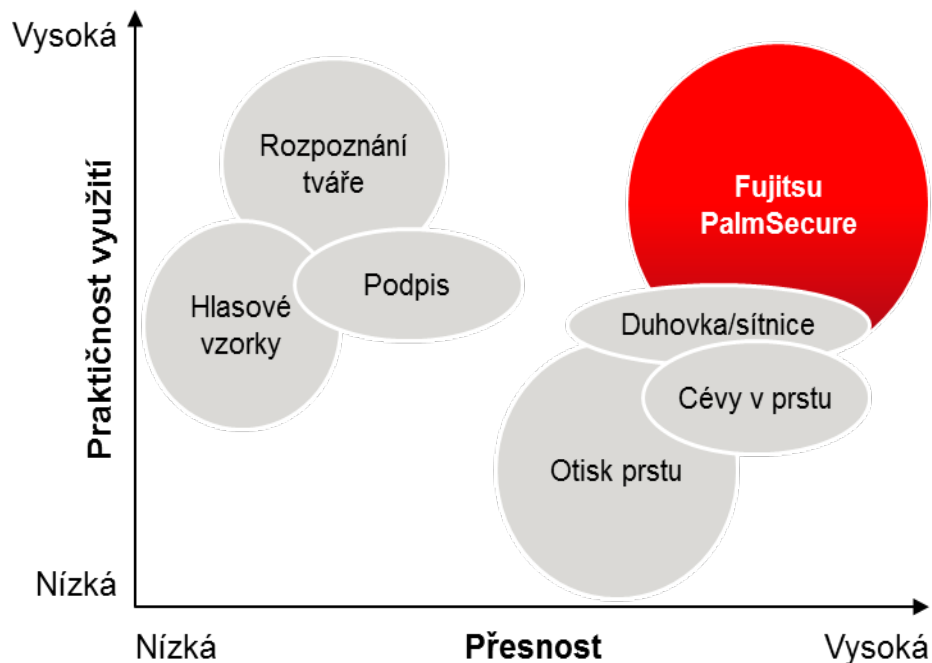
Čas pro Biometrická řešení!

- Fyziologická biometrická bezdotyková technologie
- Využití pro identifikaci osob pomocí jejich unikátních/jedinečných fyziologických vlastností



- Neprodukuje konstantní data
 - AES 256 bit zašifrovaný biometrický obraz.
- Data jsou uložena uvnitř těla, nelze je jednoduše kopírovat
 - Nelze získat obraz řečiště, pouze výstupy třírozměrných matematických funkcí závislých na obrazu krevního řečiště. Tyto výstupy jsou šifrovány a uloženy jako šifrovaná šablona
- Technologie znemožňuje porovnávat dva uložené obrazy
 - Lze srovnávat vždy jen živý sejmutý obraz s uloženou šablonou

PalmSecure vs. ostatní technologie



False Acceptance Rate (FAR) & False Rejection Rate Comparison (FRR)

Autentizační metoda	FAR (%) =	If FRR (%) =
Rozpoznání tváře	~ 1.3	~ 2.6
Hlasové vzorky	~ 0.01	~ 0.3
Otisk prstu	~ 0.001	~ 0.1
Cévy v prstu	~ 0.0001	~ 0.01
Duhovka/Sítnice	~ 0.0001	~ 0.01
Fujitsu Palm Secure	< 0.00008	~ 0.01

Vysoká bezpečnost & výkon - výhoda řečiště

1

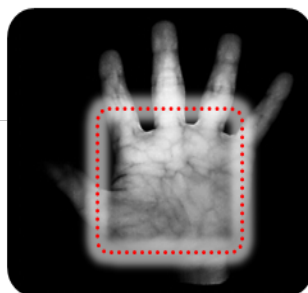
- Skrytý pod kůží – obtížně padělatelný
- Unikátní dokonce i u identických dvojčat
- Neměnný po celou dobu života
- Detekovatelný pouze když krev proudí



Vysoká přesnost- výhoda před krevním řečištěm v prstu

2

- Obraz krevního řečiště je zpracován z komplexu více než 5 milionů referenčních bodů
- Dlaň obsahuje širší řečiště než prst což vede k rychlejší a snazší identifikaci
- Dlaň je méně citlivá na vliv prostředí (nízké teploty, zašpiněné prsty, úrazy)



Výhodná použitelnost

3

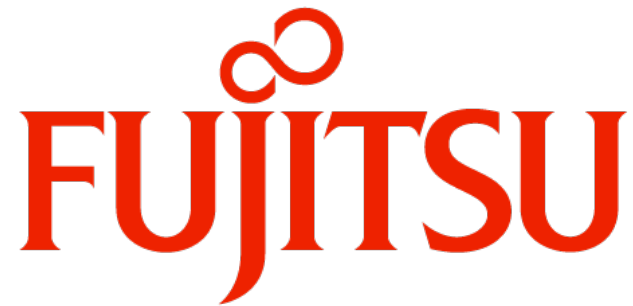
- Velmi hygienické, díky bezkontaktnímu snímání
- Velmi snadné a intuitivní použití
- Biometrický obraz je skryt uvnitř lidského těla (vysoká úroveň soukromí – intimity)
- ÚOOÚ zařazen mezi osobní data



- SW nástroj pro řízení rizik bezpečnosti informací
- Dvoustupňové řízení informační bezpečnosti
- Umožňuje zavedení:
 - celoplošných informační politik bezpečnosti
 - uplatnění jednotné identifikace
 - ohodnocení a zvládání rizik
 - jednotné vedení dokumentace,
 - plánování a vyhodnocování interních auditů vč. zpětného ověřování účinnosti přijatých opatření.
- Soulad s ISMS, ISO 27001 a kybernetickým zákonem

- Technologie ve zdravotnictví
- Pomáhá a usnadňuje – nejen seniorům (Next Generation Game)
- Vrací postižené do normálního života (speciální terapie – Robo Terapie, Social B)
- Zvyšují bezpečnost (Gaze Tracking – sledování očí)
- Řízení hydroponických pěstíren





shaping tomorrow with you

miroslav.filip@ts.fujitsu.com

+420 731 545 002