



Digitální technická mapa ČR

vrchol Matterhornu nebo první výškový tábor na K2

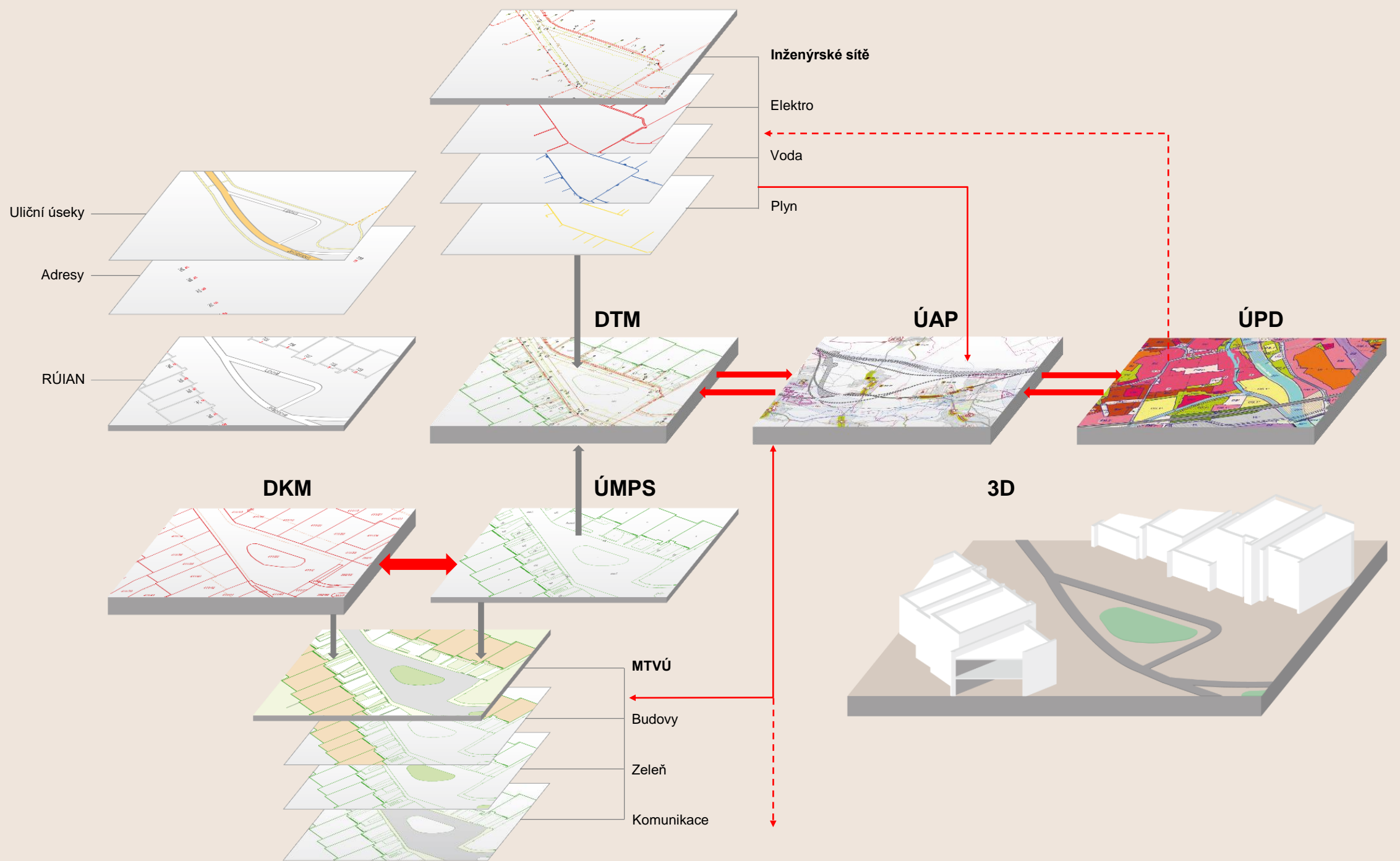
?

Jiří Bradáč

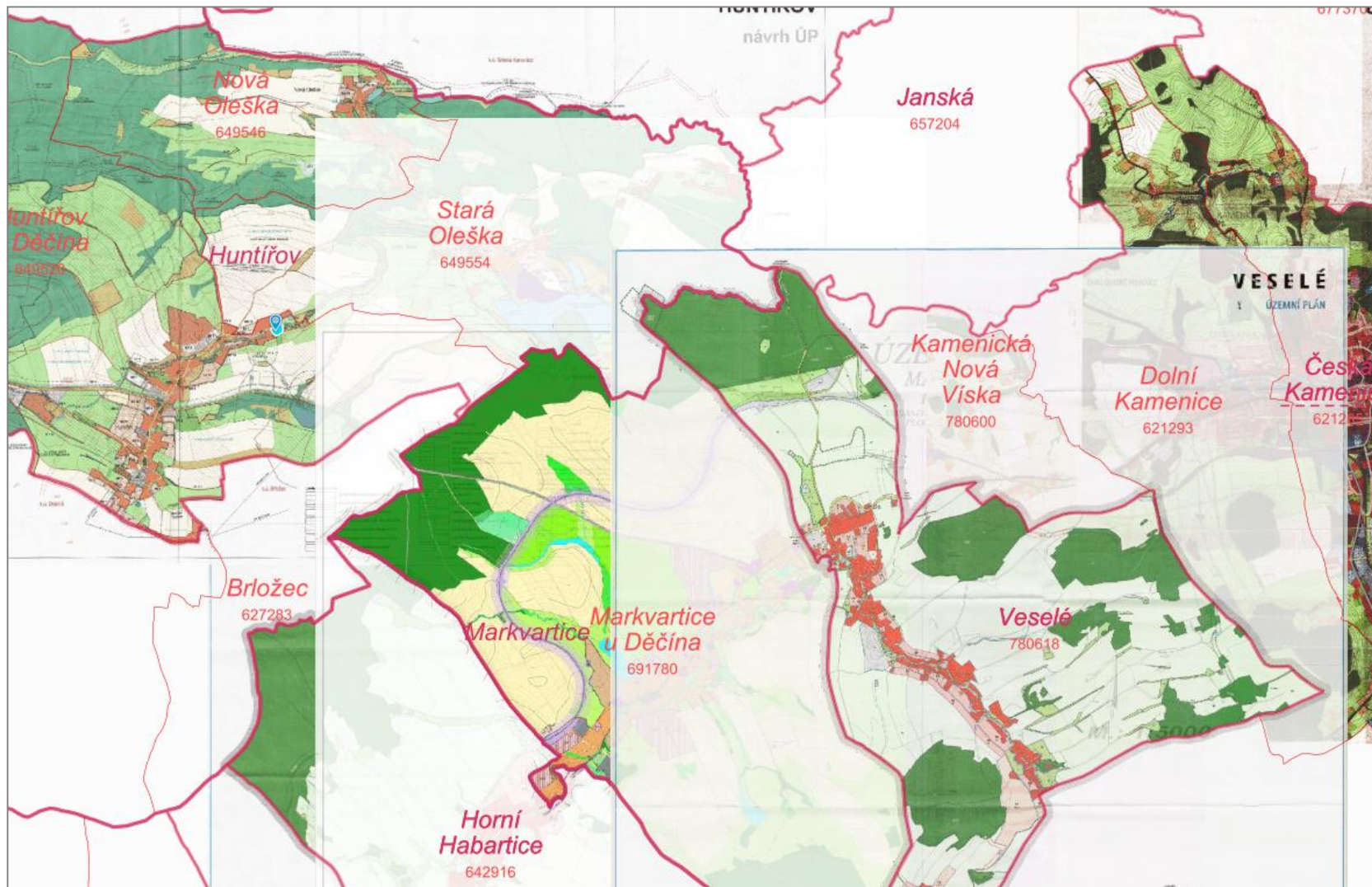




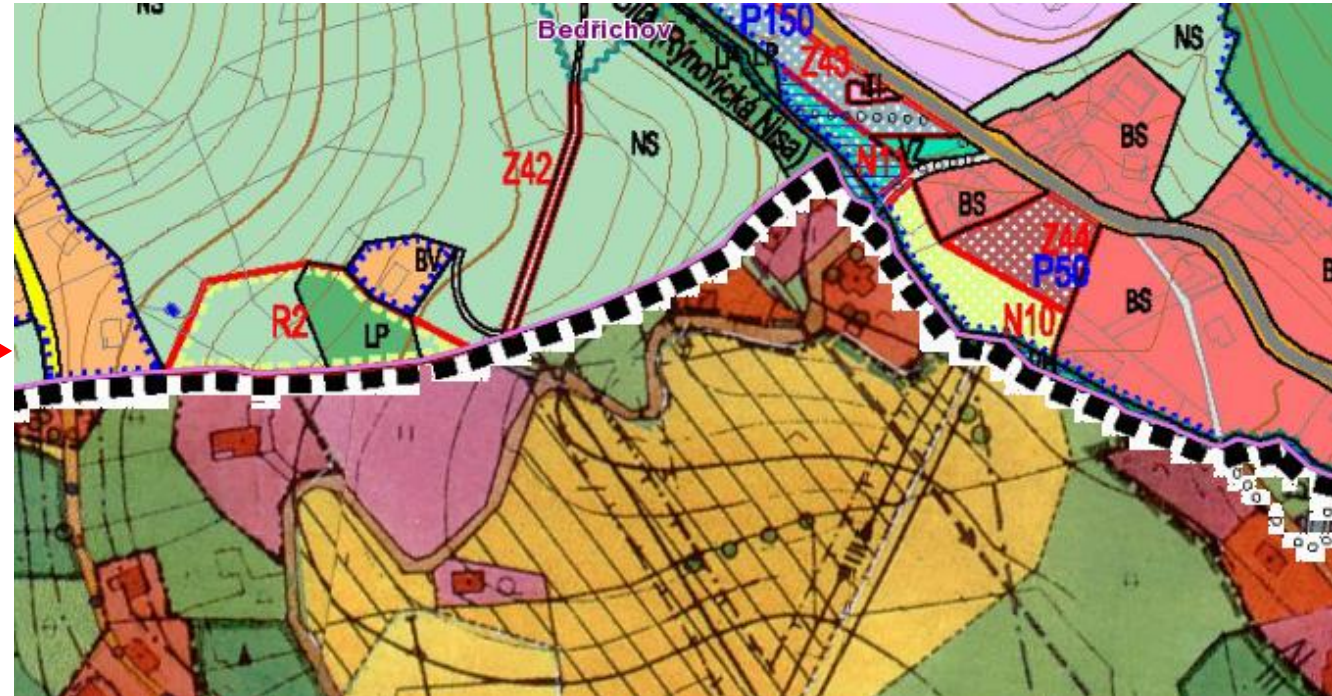
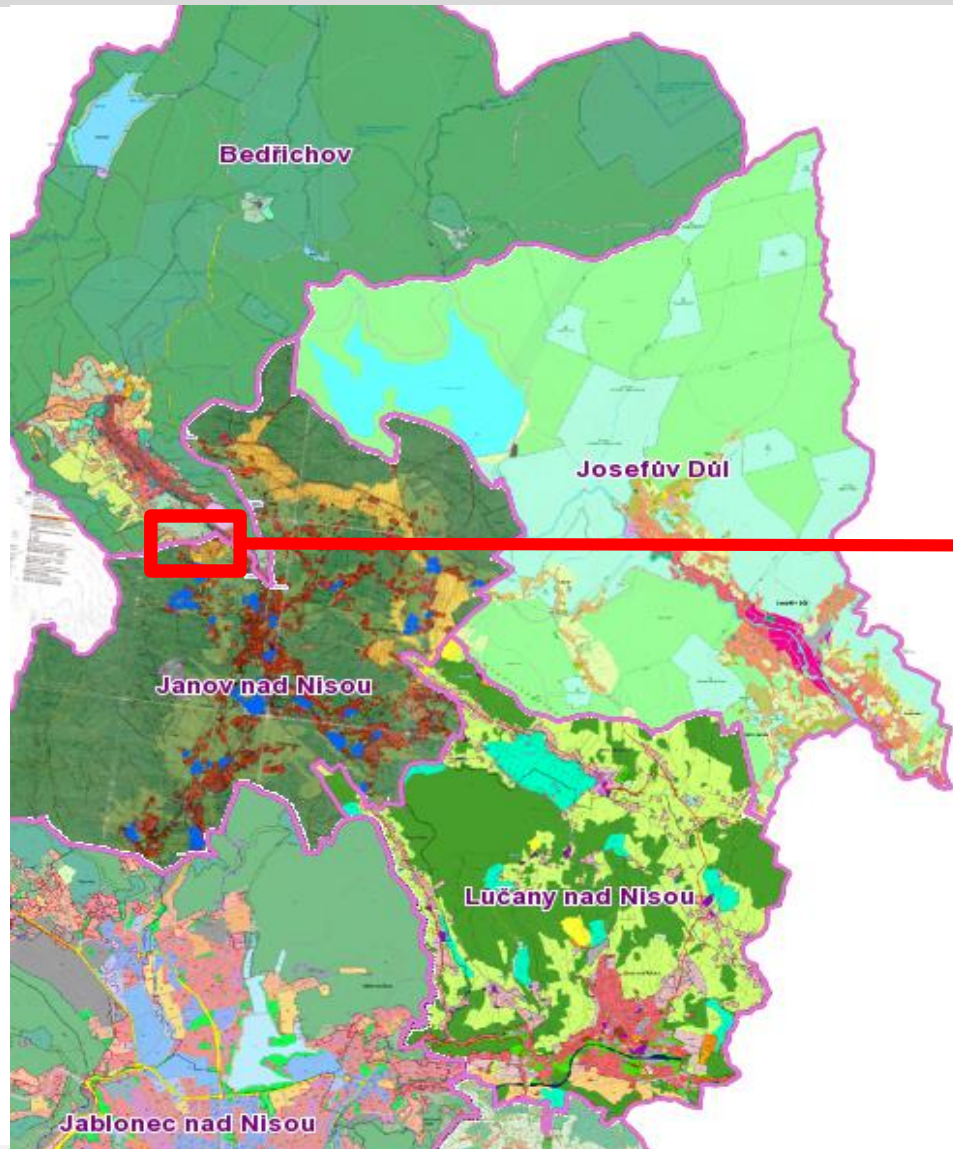




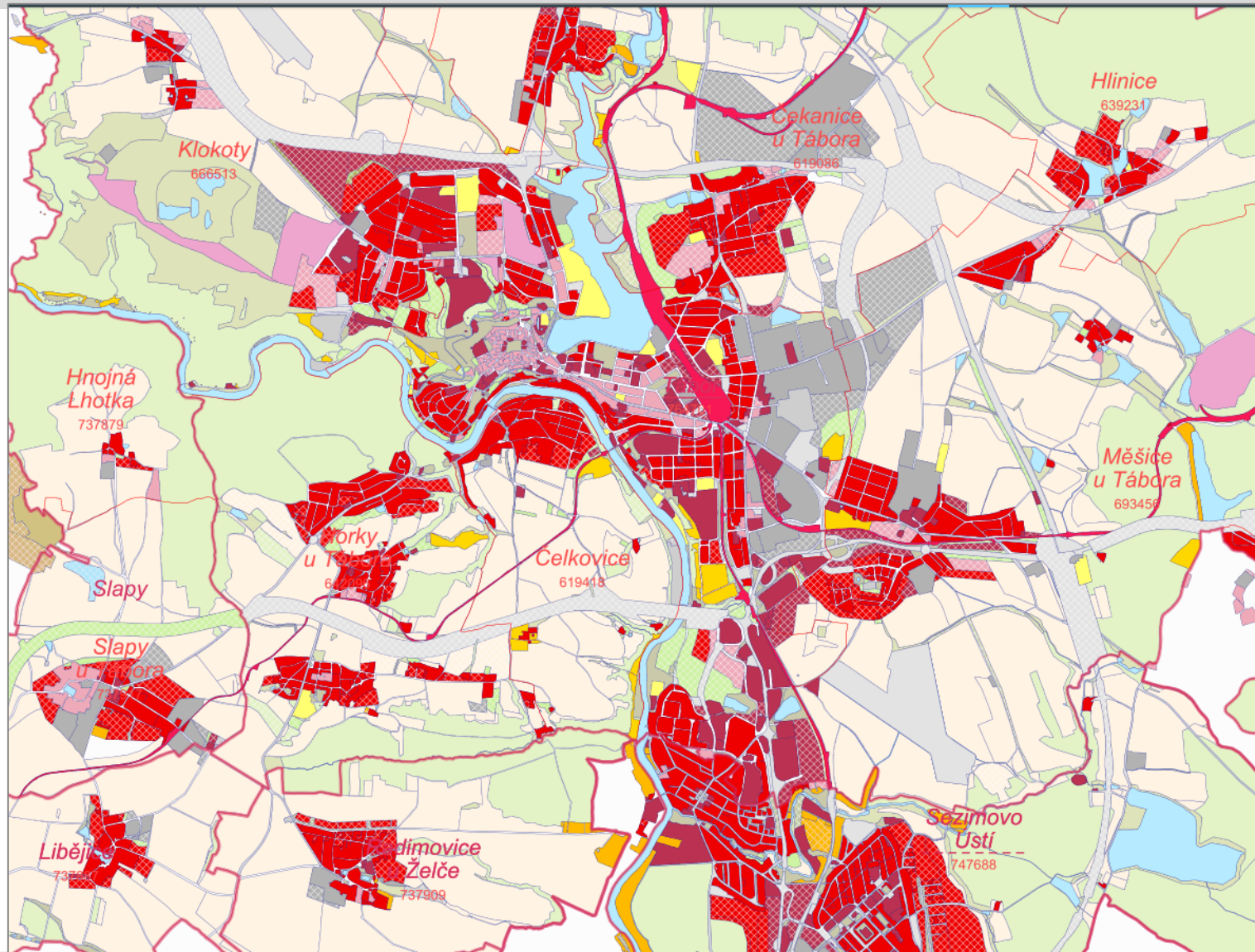
IS dÚP level 1: georeferencované **neořezané** rastry



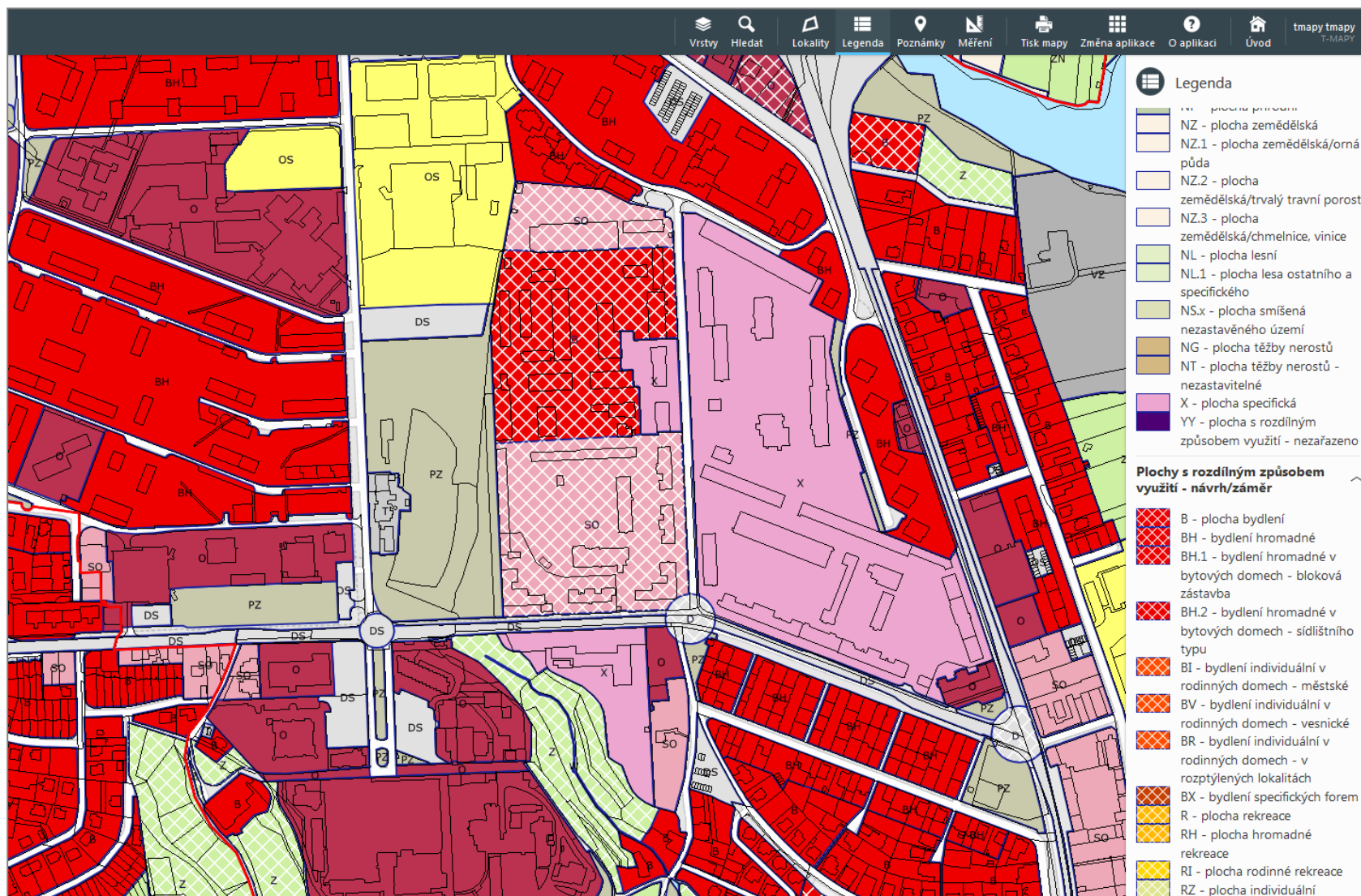
IS dÚP level 2: georeferencované **ořezané** rastry



Jednotné zpracování dÚP = bezešvá mapa dÚP



Jednotné zpracování dÚP = sjednocený referenční podklad

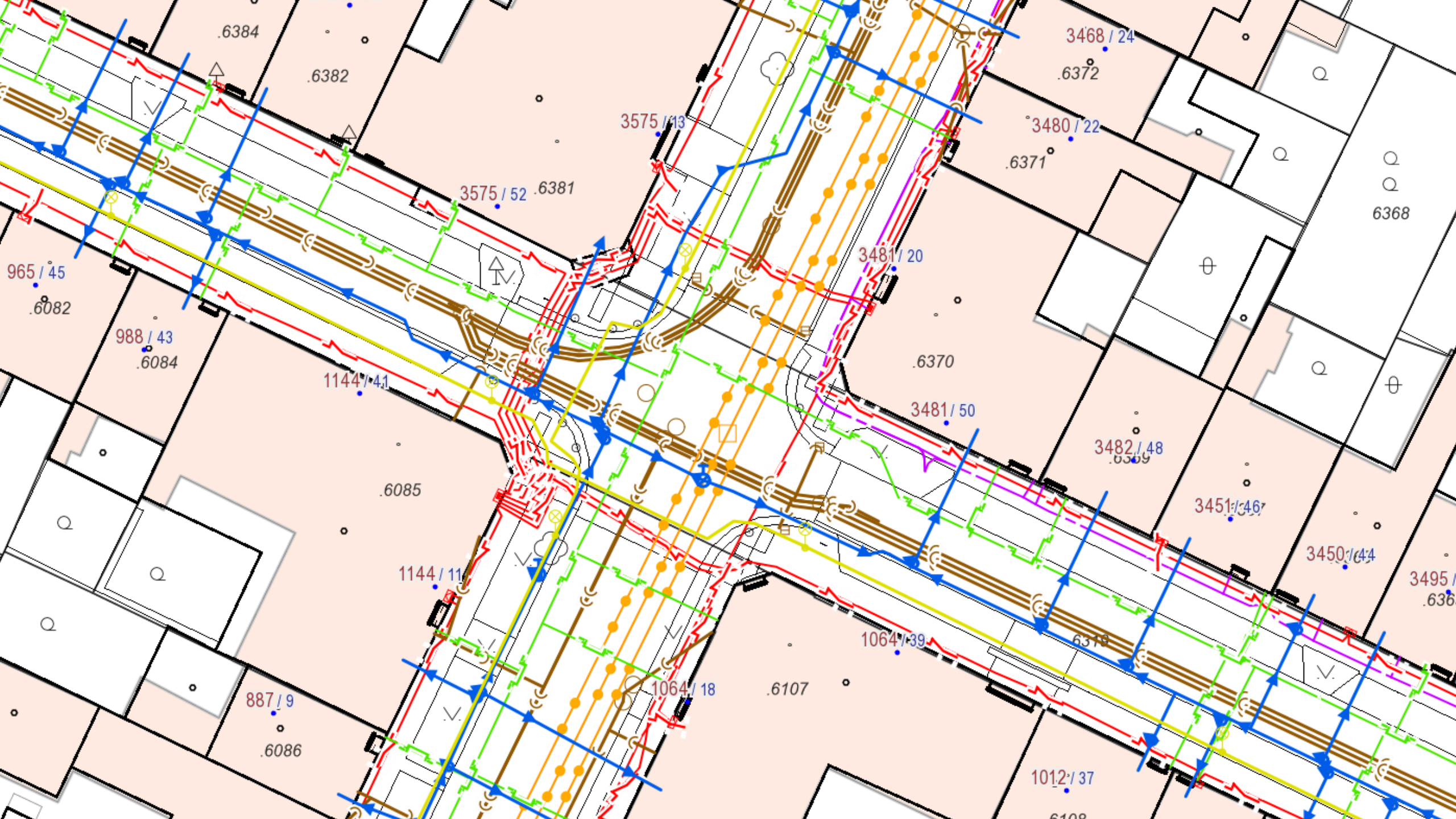


Geoportál ÚP

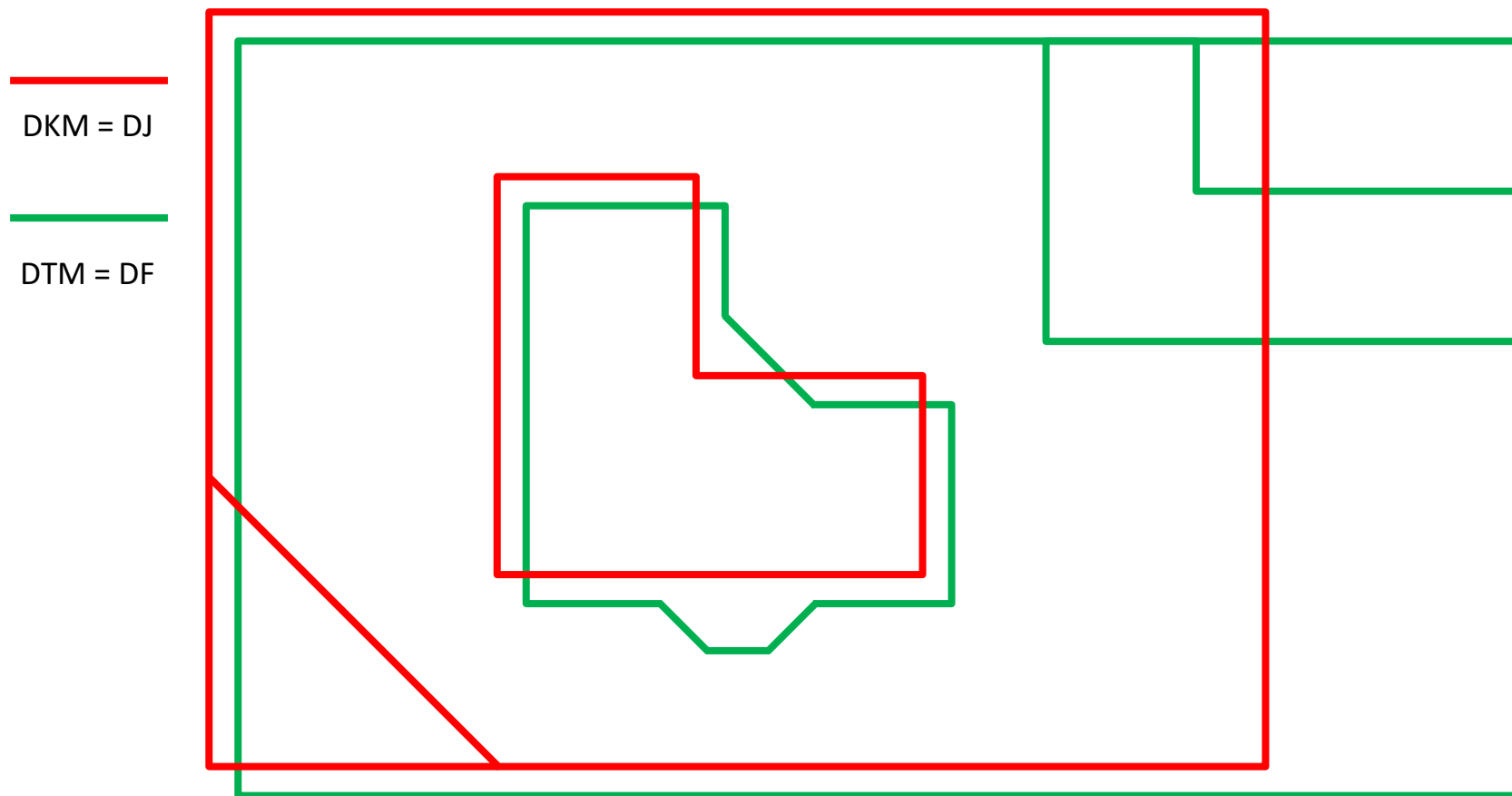


- **komplexní řešení pro oblast ÚP**
- **centralizovaný systém pro správu a údržbu dat**
 - jednotná metodika aktualizace ÚAP/ÚTP
 - jednotná metodika zpracování ÚPD
 - jednotný DM ÚAP/ÚTP & ÚPD
 - sjednocená vizualizace = integrace stávajících nástrojů ÚAP&ÚP
 - centralizovaná publikace dat i dokumentace ÚAP/ÚTP a ÚPD
 - „nové“ ÚP – jednotná vizualizace
 - „staré“ ÚP – precizní skenování a transformace, postupná náhrada
- **zásadní realizace v rámci projektů DMVS ČR**
 - úzká součinnost Kraj – obce
 - vize: sjednocení na úrovni krajů a tedy státu

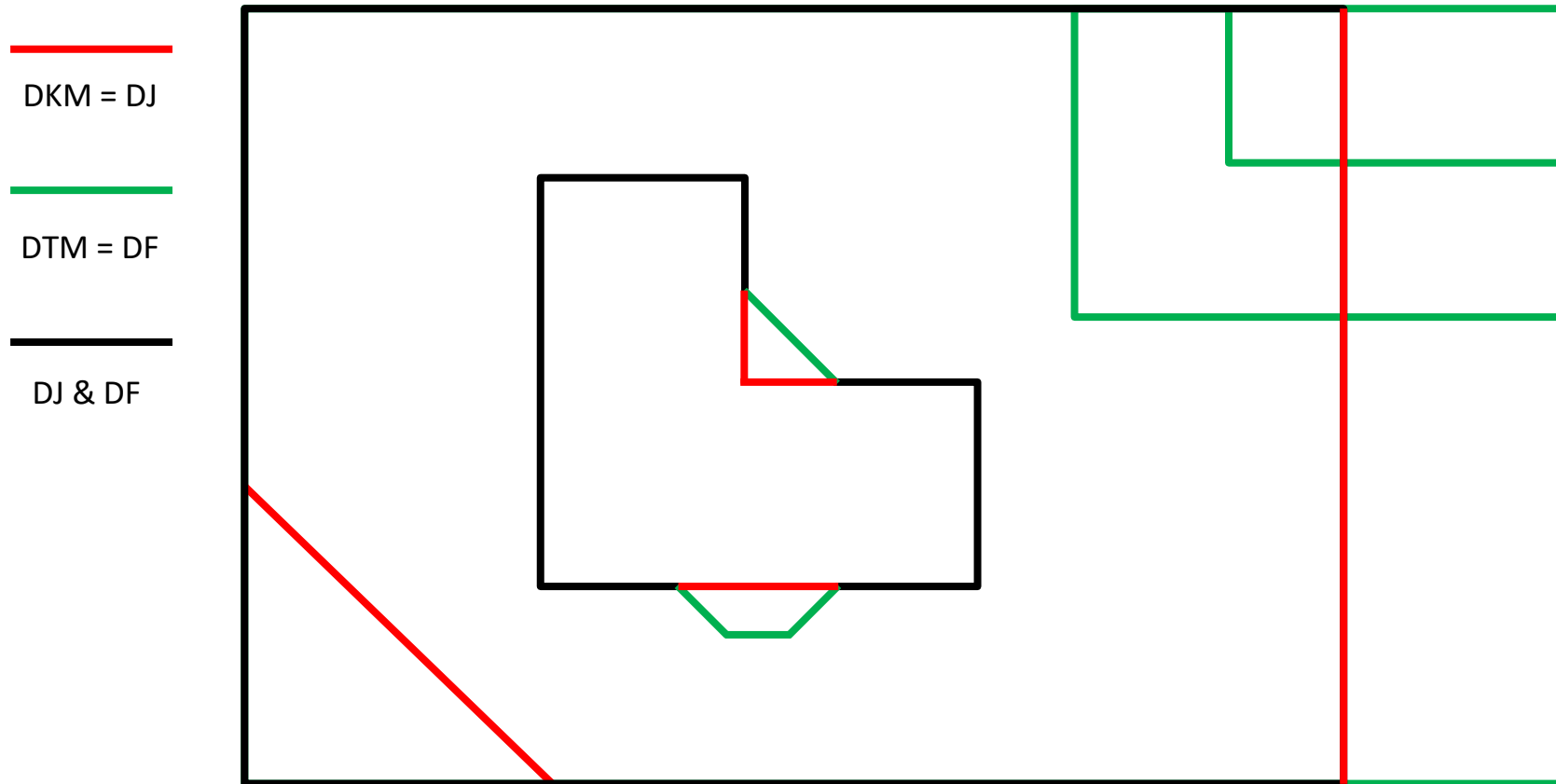
The screenshot shows the web interface of the 'Portál digitální mapy' for the Plzeňský kraj. The header includes the title and a navigation bar with links for 'Úvod', 'Mapy', 'Ke stažení', 'Územní plánování', and 'Odkazy'. Below the header is a section titled 'Oblíbené mapy' (Favorite maps) displaying a grid of map thumbnails: 'Ortofotomapa', 'Katastrální mapa', 'Vodní újezd', 'Turistické trasy', 'Válečné hroby', and 'Stav povrchu silnic'. To the right, there is a section for 'Aktuality' (News) with three entries dated 30. 6. 2013, 7. 1. 2013, and 6. 1. 2013. At the bottom right, there is a section for 'Oblíbené aplikace' (Favorite applications) featuring logos for 'metis5' and 'SDM'.



DKM a DTM oddělení

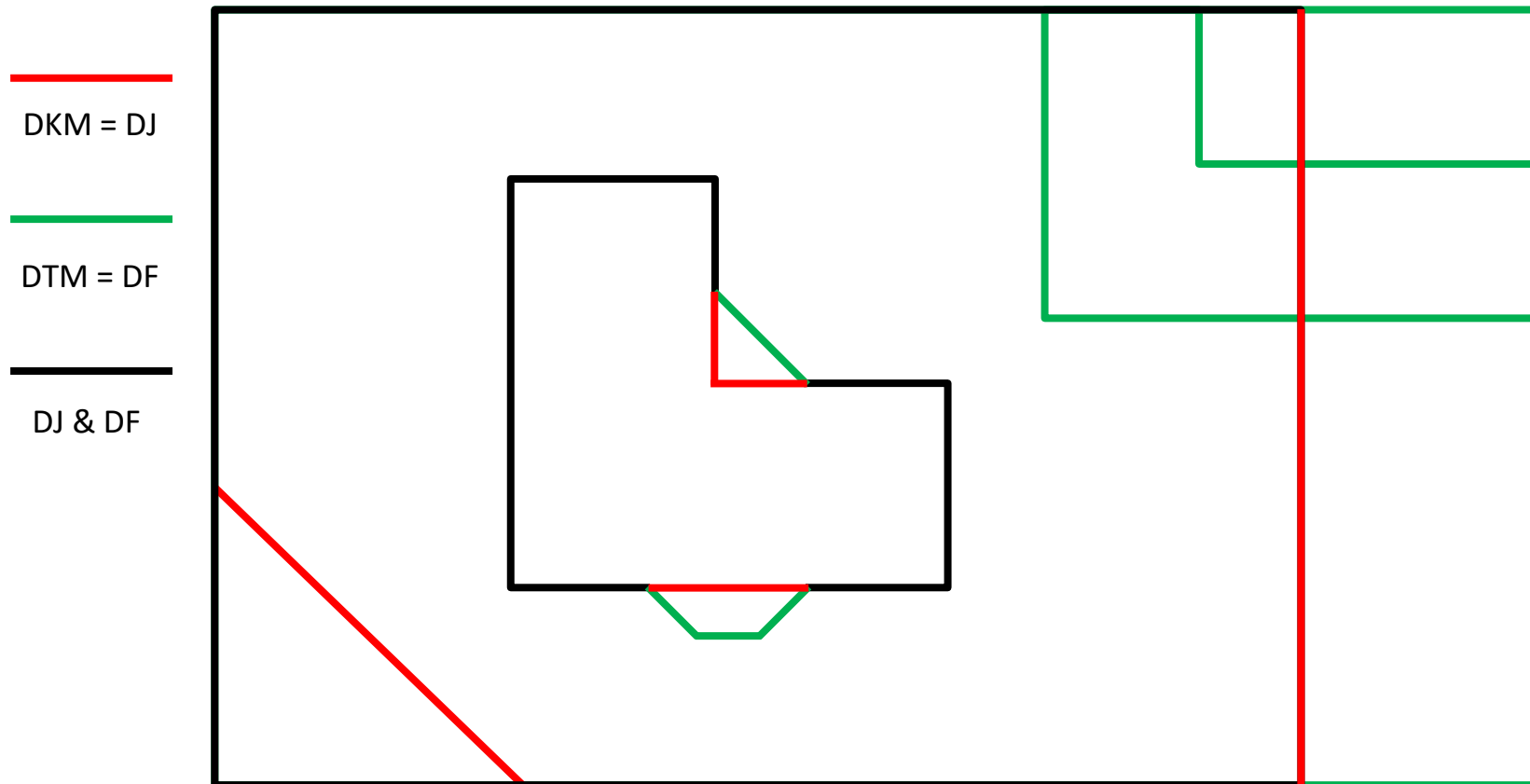


DKM a DTM sjednoceně



transformace „DKM na DTM“? : (nejen) pro agendy VS zcela vyloučeno

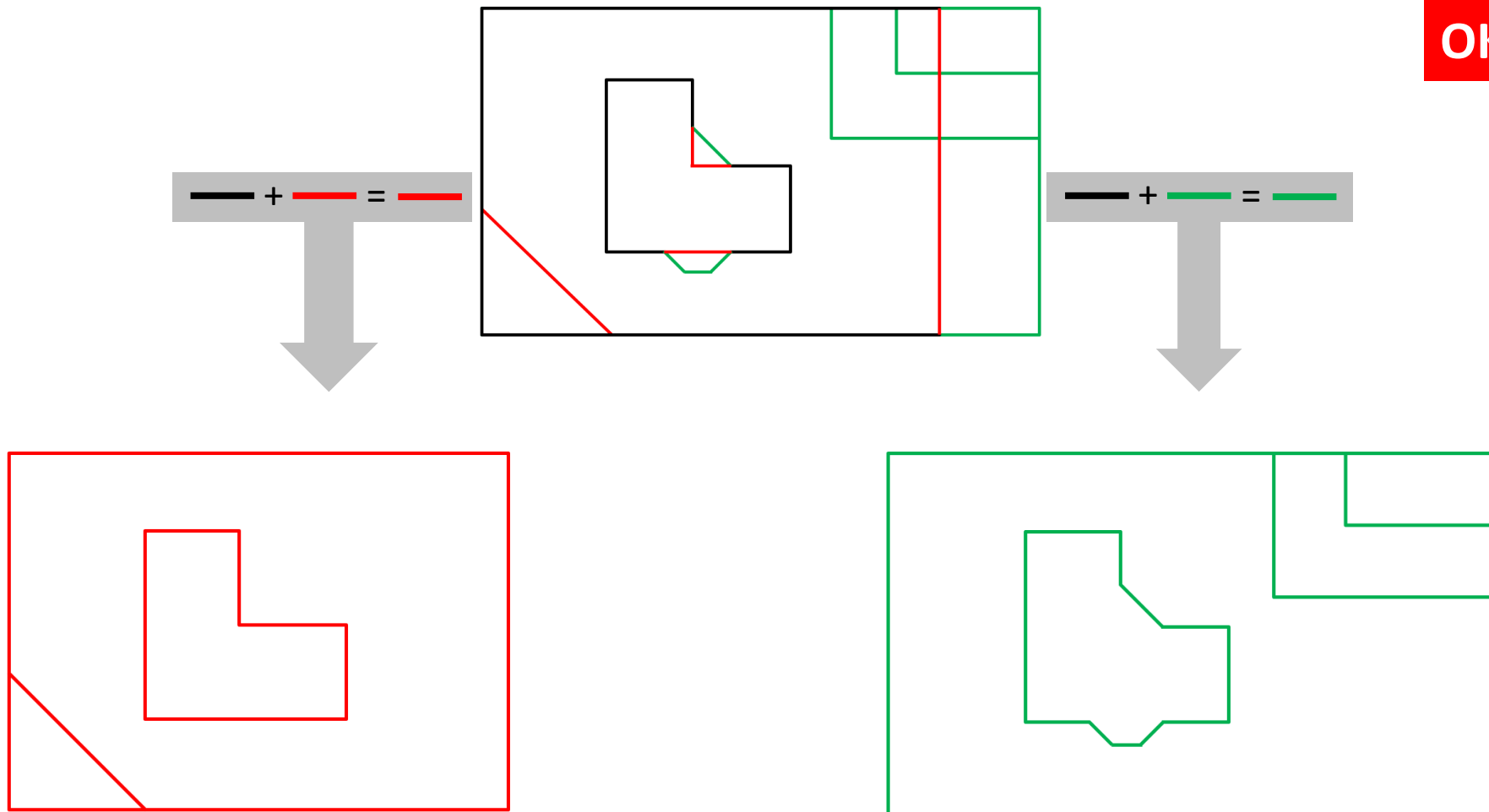
DKM a DTM sjednoceně



transformace „DTM na DKM“? : proč by to někdo dělal zejména v oblastech „2880“

Řešení: jednotný sběr dat

OKO & DTM



... a pak je mohu oddělit: **DJ&DF** -> **DJ + DF**

Příklady úloh veřejné správy...



- **agendy**

- stavební řízení
- digitální zpracování ÚPD
- majetkové a pasportní úlohy
- ...

- **veškeré prostorové analýzy**

- přes jaké pozemky vedou tyto inženýrské sítě
- jaké limity v území se vztahují k této parcele

... které není možné kvalitně řešit nástroji (G)IT při nesouladu DJ a DF

Základní „determinanty“ DTM ČR



- Memorandum
- Legislativa
- Finance

MEMORANDUM O SPOLUPRÁCI

Signatáři proto podporují zavedení Digitální technické mapy ČR („DTM ČR“), která bude vytvořena na následujících principech:

- DTM ČR se skládá z digitálních technických map krajů, které je spravují v rámci přenesené působnosti výkonu státní správy;
- **DTM ČR obsahuje nejpodrobnější reálně dosažitelný a trvale aktualizovaný popis skutečného stavu v území**, včetně technické infrastruktury v České republice a poskytuje tak nezbytné údaje, které jednoznačně vymezují její umístění v terénu;
- DTM ČR je základem pro efektivní pasportní úlohy státu i územních samospráv a jsou významným zdrojem dat a informací, zejména pro bezpečnost státu, krizové řízení a Integrovaný záchranný systém;
- DTM je významným nástrojem k zefektivnění (tedy usnadnění, zkrácení a zlevnění) procesu přípravy a realizace územně-plánovacího a územního a stavebního řízení pro stavebníky, tedy zejména občany a právnické osoby;
- DTM slouží k efektivnímu využívání stávající, i lepšímu plánování budoucí, technické infrastruktury a k zamezení nadbytečných investičních duplicít;
- DTM je vhodným nástrojem k získání dalších územně-analytických podkladů, nezbytných pro územně-plánovací činnost nebo územní a stavební řízení;

Realizace AP GISTR

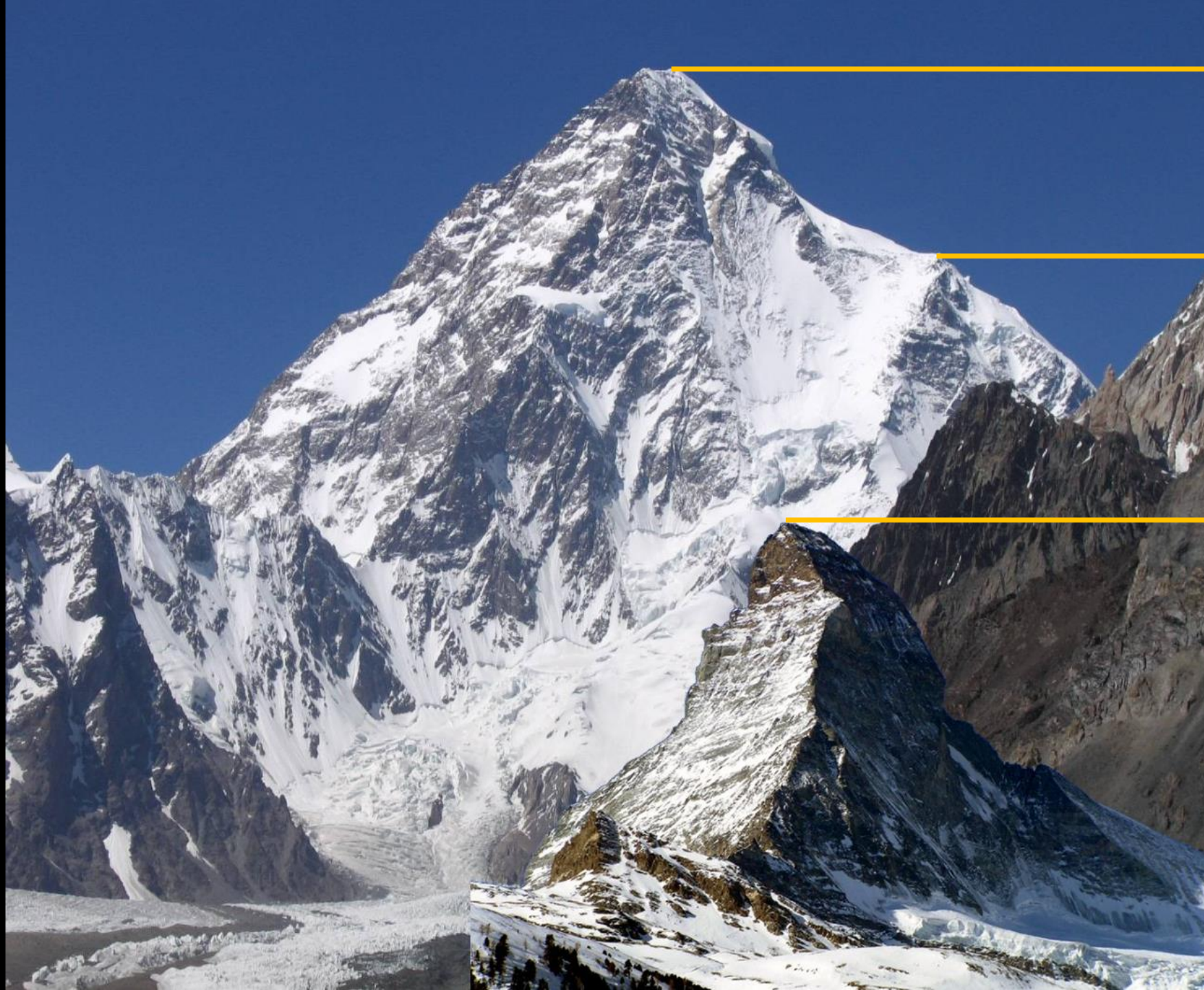


- **forma: přes TAČR**
- **projekty**
 - KP NIPI
 - JVF DTM
 - NaSaPO

Možná situace k horizontu 2020



- **probíhají 2 projekty**
 - OKO (obnova katastrálního operátu)
 - DTM ČR (2.0)
- ... a také ISTI
- **je zpracována koncepce NaSaPO**
- **„a nyní co ?“**



NaSaPO

DTM & OKO

DTM ČR

Děkuji Vám za pozornost!

Jiří Bradáč

