



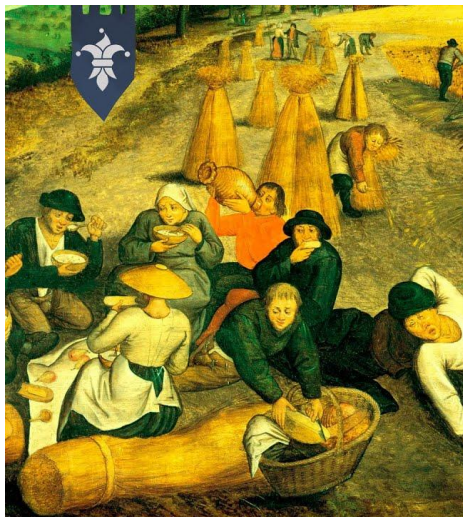
Privátní cloud pro IT inovace

Jakub Veverka
Senior Solution Architect

Minulost



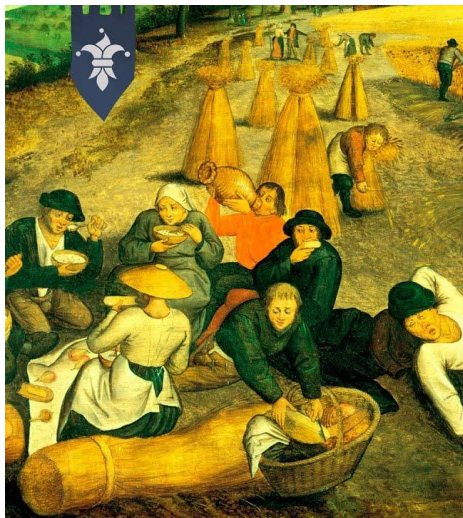
Minulost



Přítomnost



Minulost



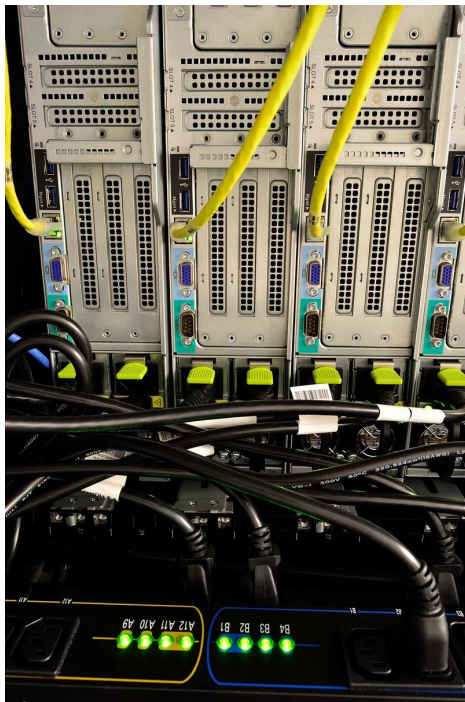
Přítomnost



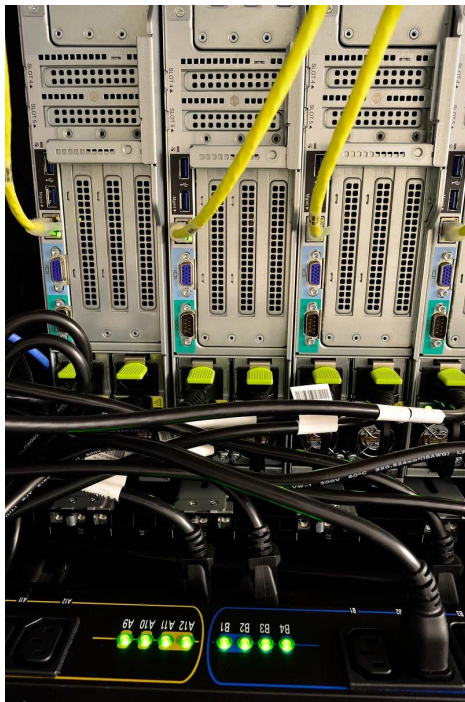
Budoucnost



Minulost



Minulost



Přítomnost



Budoucnost

Traditional apps



Cloud-native apps



AI/ML, Functions



Communities of Innovation | Ecosystems of Solutions



Secure & Automated Infrastructure and Operations



Physical



Virtual



Private cloud

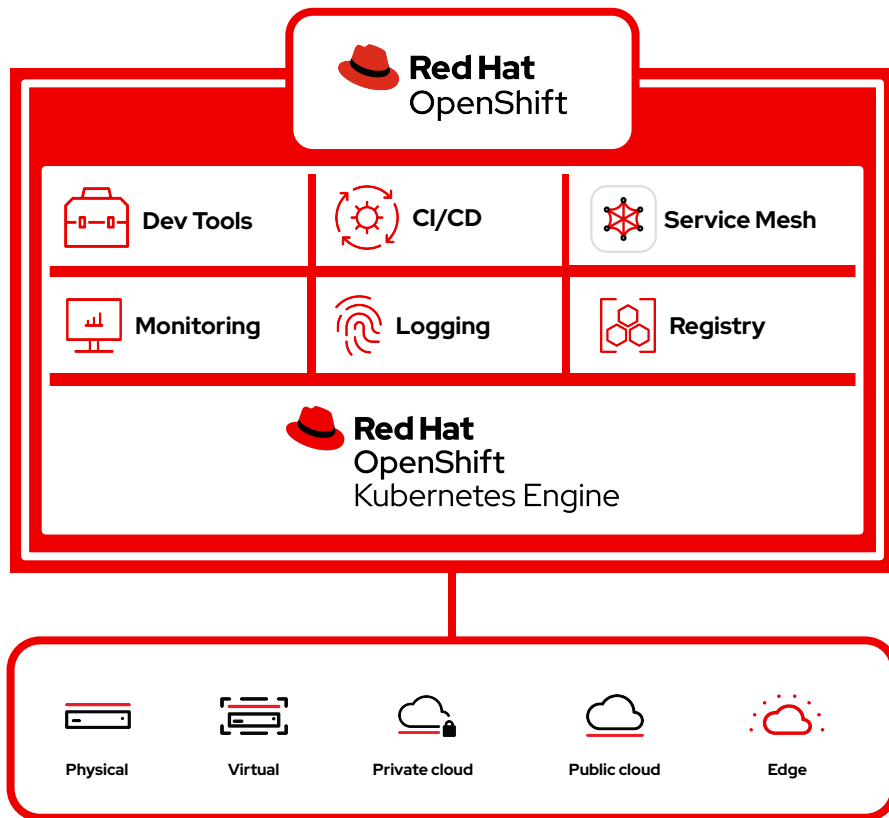


Public cloud



Edge

OpenShift Delivers a **Comprehensive** Application Platform





Integrovaná AI platforma

Vytváření generativní AI a prediktivních modelů napříč prostředím hybridních cloudů.



Model development

Použijte své vlastní modely nebo si přizpůsobte modely Granite pro svůj případ použití s vašimi daty. Podporuje integraci více knihoven, rámců a běhových prostředí AI/ML.



Model serving and monitoring

Nasazujte modely na jakoukoliv platformu OpenShift a centrálně monitorujte jejich výkon.



Lifecycle management

Rozšiřte DevOps postupy na MLOps pro správu celého životního cyklu AI/ML.

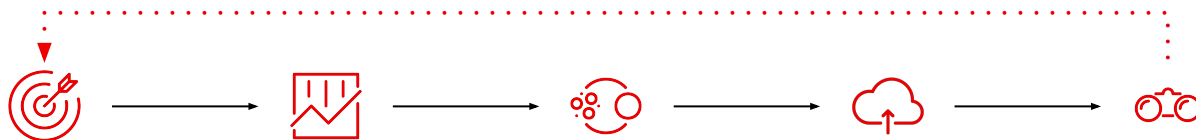


Resource optimization and management

Škálujte podle požadavků na zátěž generativní AI a prediktivních modelů. Sdílejte zdroje, projekty a modely napříč prostředími.

Zavedení AI/ML do praxe není jednoduché

Každý člen vašeho týmu hraje klíčovou roli v tomto složitém procesu

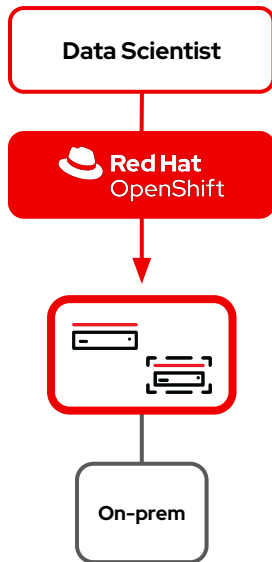


	Set goals	Gather and prepare data	Develop model	Integrate models in app dev	Model monitoring and management
Business leadership	Active				
Data engineer		Active			
Data scientist			Active		Active
ML engineer			Active	Active	Active
App developer				Active	Active
IT operations		Active	Active	Active	Active

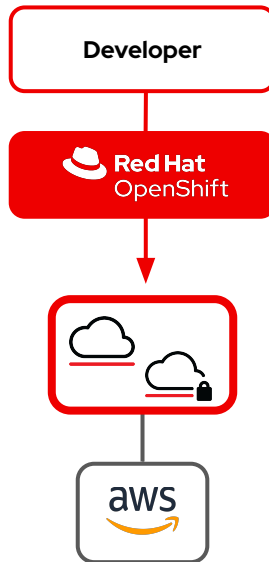
Konzistentní prostředí napříč platformami

Příklad: AI aplikace

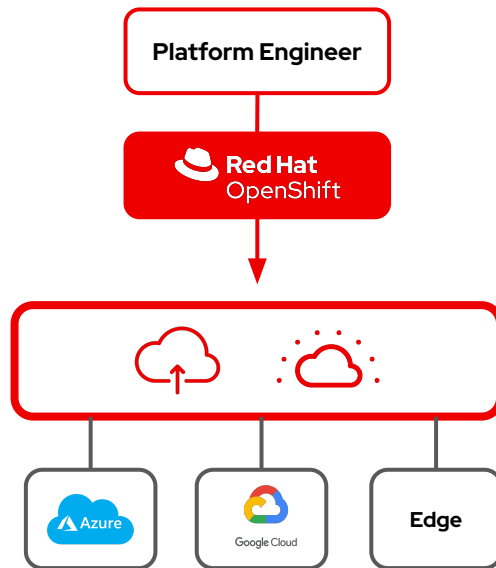
Step 1: Tune



Step 2: Lifecycle

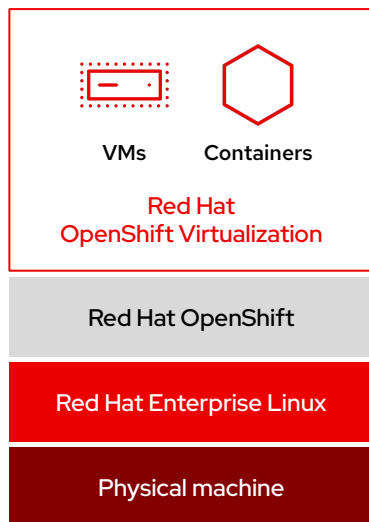


Step 3: Serve



Red Hat OpenShift Virtualization

Moderní řešení pro virtualizaci



- ▶ **Jednotná platforma**
pro virtuální stroje i kontejnery
- ▶ **Konzistentní management**
nástroje, interface, a API včetně ACM a AAP integrací
- ▶ **Výkon a stabilita**
Linux, KVM, and qemu
- ▶ **Zdravá komunita open source**
KubeVirt projekt je v top 10 CNCF aktivních projektech, s více než 200 přispívajícími společnostmi
- ▶ **Diverse ecosystem**
Red Hat & partneři
- ▶ **Obsahuje Red Hat Enterprise Linux**
guest entitlements
- ▶ **Podporuje Microsoft Windows**
Hosté prostřednictvím Microsoft SVVP.
- ▶ **Migrace hostů**
pomocí Ansible Automation Platform + Migration Toolkit for Virtualization

Zobrazení virtuálních strojů v rozhraní OpenShift Web UI

The image displays two screenshots of the OpenShift Web UI. The left screenshot shows the 'Create migration plan' wizard, specifically the 'Select VMs' step. The right screenshot shows the 'VirtualMachines' page for a specific VM named 'app-webserver-1', displaying its status as 'Running' and a VNC console view.

VM Selection Table:

Migrati...	VM name	Datace...	Clust
> [Warning]	Embedded...	Datacenter	Clust
> [Warning]	app-vm1	Datacenter	Clust
> [Warning]	app-vm2	Datacenter	Clust
> [OK]	app-web...	Datacenter	Clust
> [Warning]	demo-77v...	Datacenter	Clust
> [Warning]	demo-77v...	Datacenter	Clust
> [Warning]	demo-77v...	Datacenter	Clust
> [Warning]	demo-77v...	Datacenter	Clust
> [Warning]	demo-77v...	Datacenter	Clust
> [Warning]	demo-77v...	Datacenter	Clust
> [Warning]	demo-77v...	Datacenter	Clust

VirtualMachine Details:

- Name: app-webserver-1
- Status: Running
- Created: 3 minutes ago
- Operating system: Guest agent is required
- CPU | Memory: 2 CPU | 4 GiB Memory
- Hostname: Guest agent is required
- Template: None

Network Interfaces (1):

Name	IP address
net-0	-

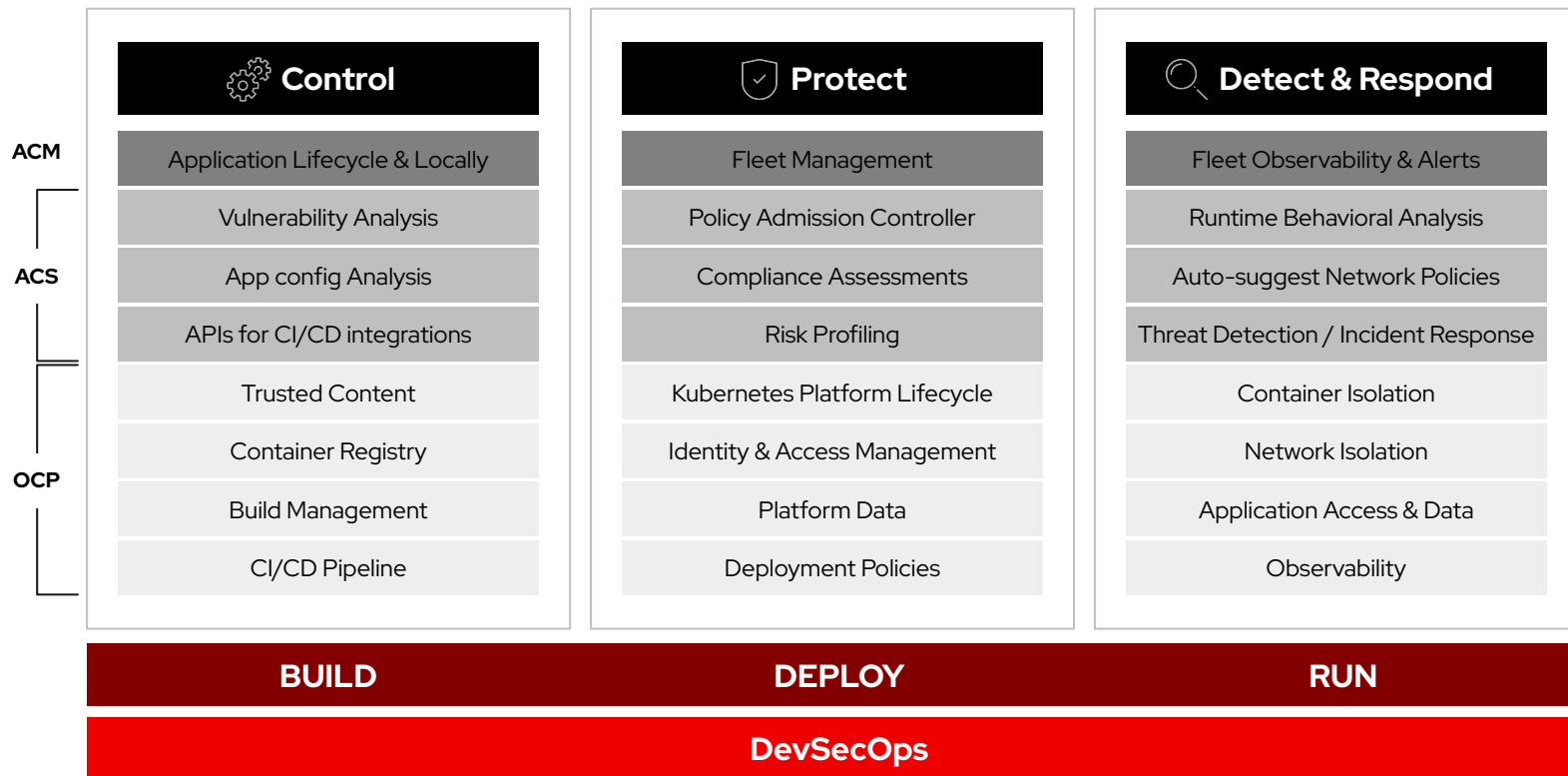
Disks (1):

Name	Drive	Size	Interfa...
vol-0	Disk	10.00 GiB	virtio

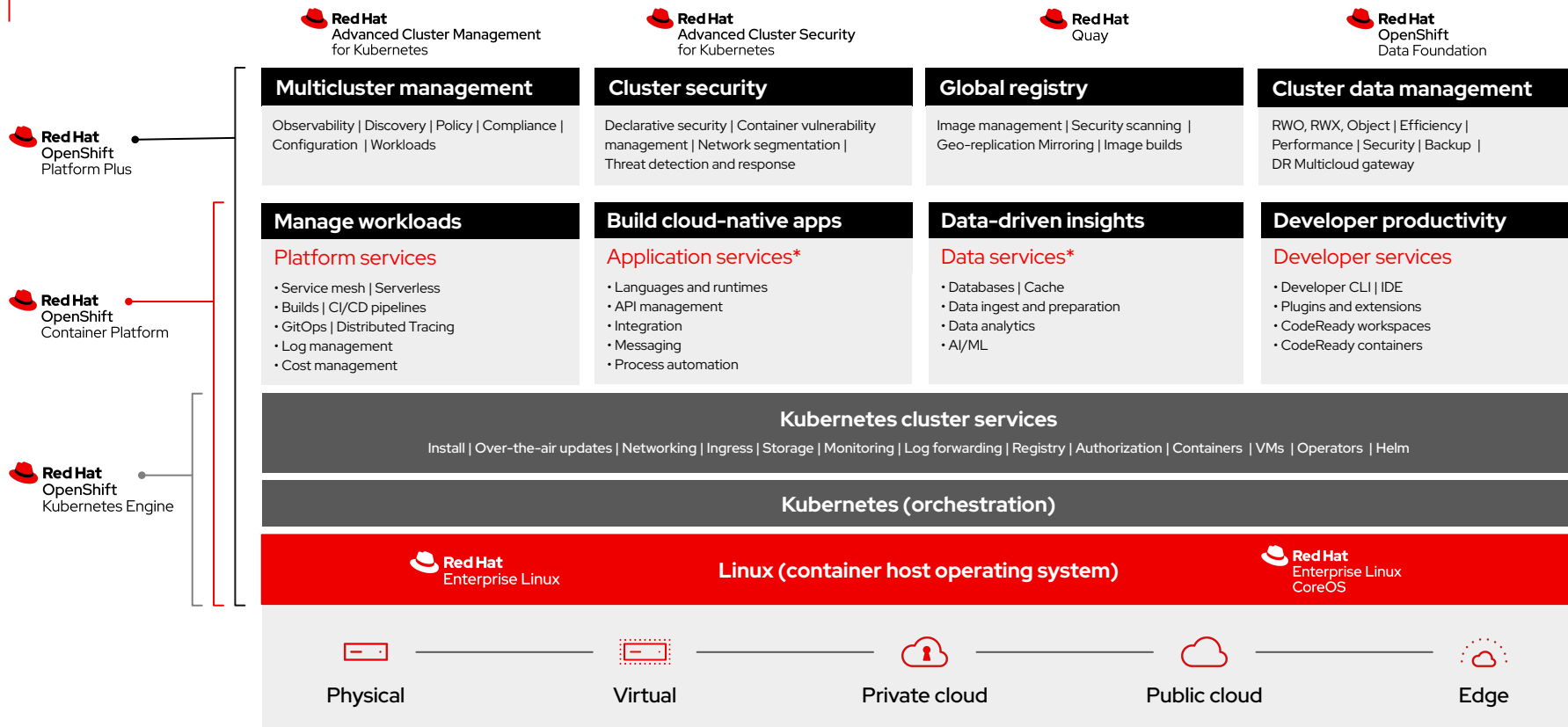
Snadná migrace virtuálních strojů

Správa VM pomocí instinktivního webového UI

OpenShift poskytuje kontinuální zabezpečení.



RED HAT OPEN HYBRID CLOUD PLATFORM



* Red Hat OpenShift® includes supported runtimes for popular languages/frameworks/databases. Additional capabilities listed are from the Red Hat Application Services and Red Hat Data Services portfolios.
 ** Disaster recovery, volume and multicloud encryption, key management service, and support for multiple clusters and off-cluster workloads requires OpenShift Data Foundation Advanced

Next best steps you can take

Learn more and get hands-on experience

Read the report: The Forrester
Wave™: Multicloud Container
Platforms, Q4 2023



red.ht/leader

Launch a hands-on
experience of Red Hat®
OpenShift® Service on
AWS (ROSA)



red.ht/try-it

Try the Developer
Sandbox



red.ht/sandbox

Thank you

Red Hat is the world's leading provider of enterprise open source software solutions. Award-winning support, training, and consulting services make Red Hat a trusted adviser to the Fortune 500.



[linkedin.com/company/red-hat](https://www.linkedin.com/company/red-hat)



[youtube.com/user/RedHatVideos](https://www.youtube.com/user/RedHatVideos)



[facebook.com/redhatinc](https://www.facebook.com/redhatinc)



twitter.com/RedHat