

PPDF v číslech aneb 29:10

MICHAL PEŠEK

JOSEF KNOTEK

SPRÁVA ZÁKLADNÍCH REGISTRŮ

ROK INFORMATIKY 2022 - 2. ČERVNA



„e“

- „e“ legislativa
 - Zákon o právu na digitální služby
 - DEPO
 - Přístup bank
 - Identifikace
 - eRecept, eMatrika.. „e“
- Podpora „e“
 - Sčítání lidu 2021
 - Volby 2021 a 2022
 - Nouzový stav
 - Krize na Ukrajině



Transakční přehled



Počty transakcí ZR k 2. 6. 2022

Od spuštění registrů 1. 7. 2012 proběhly **4,1 miliardy** transakcí

Od začátku letošního roku **465 milionů** transakcí

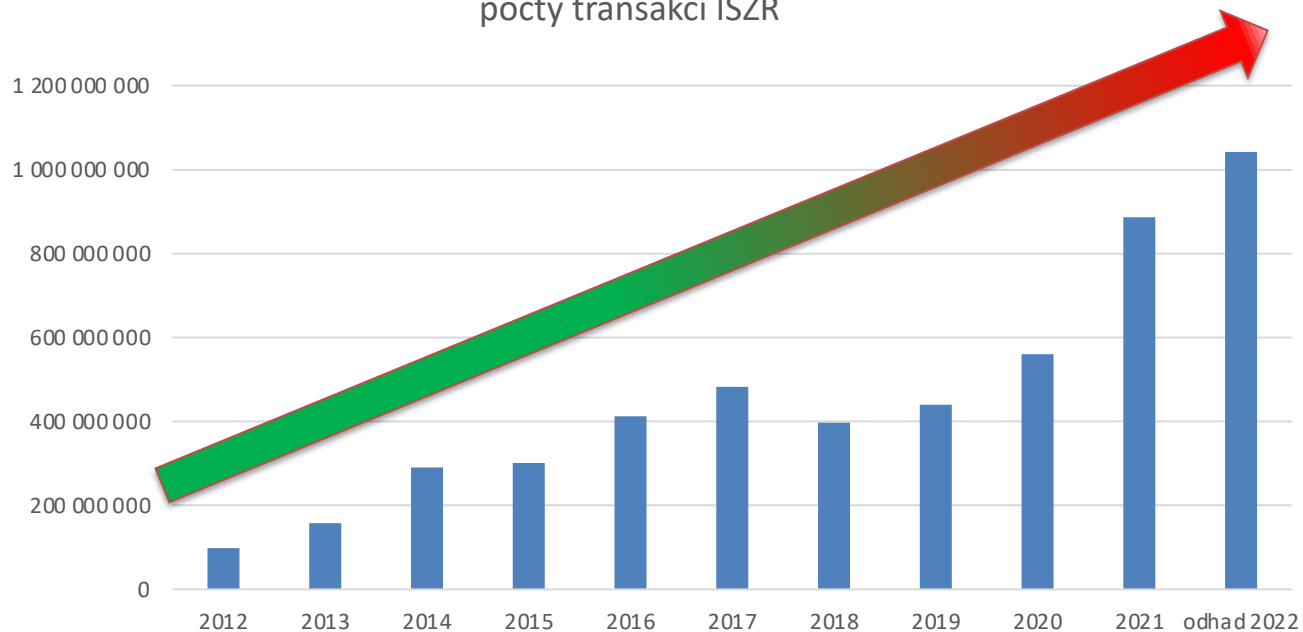
Za poslední týden **20 milionů** transakcí

Denně 3-4 miliony transakcí



Jedeme do kopce

počty transakcí ISZR



Základní registry 1. 7. 2012



- Spuštění systému základních registrů 1. 7. 2012
- Technologie Cisco, F5, Oracle, IBM
- Dvě datová centra, 24 rack
- 6 oddělených systémů
- Plánováno 90 transakcí za sekundu
- Výkonnostní testy vyhnaly systém ZR až na 186 transakcí za sekundu
- Po zapojení většiny AIS 1 – 1.5 mio transakcí za den



Základní registry – 1. 7. 2012



- Zákon 111/2009 Sb. v šestém znění
- Skartace dat po třech letech
- V ROB 8 referenčních údajů ke každému subjektu



Základní registry dnes



- Zákon 111/2009 Sb. ve znění číslo 23
- Skartace dat po padesáti letech
- Přístup nejen OVM, ale i SPUÚ
- V ROB 16 údajů, z toho 12 referenčních, 1 technický a 3 informativní
- Ve špičkách 53 transakcí za sekundu (hodinový průměr)
- Nejsou neobvyklé objemy transakcí kolem 190 – 250 transakcí za sekundu



Základní registry dnes



- Větší počet referenčních dat + delší doba uchování = vyšší požadavky na úložiště
- Vysoký objem transakcí = vysoký objem provozních logů => rychlost a kapacita disků
- Vysoký objem transakcí + větší počet referenční dat = vyšší požadavky na kapacitu sítě
- Základní registry + ISSS = základ PPDF



Základní registry – výzvy 2022



- Architektura systému základních registrů v úrovni technologie
 - Spin/leaf síť
 - HCI bloky pro podporu konkrétní platformní služby
- Architektura systému základních registrů v úrovni platformem
 - Nativní sdílené služby státního cloude
 - Služby kontejnerů (docker, K8s)
 - Na službách kontejnerů postavené sdílené platformní služby
 - Databáze, nebo spíše datové báze
 - Dohledy
 - Orchestrace



Základní registry – výzvy 2022

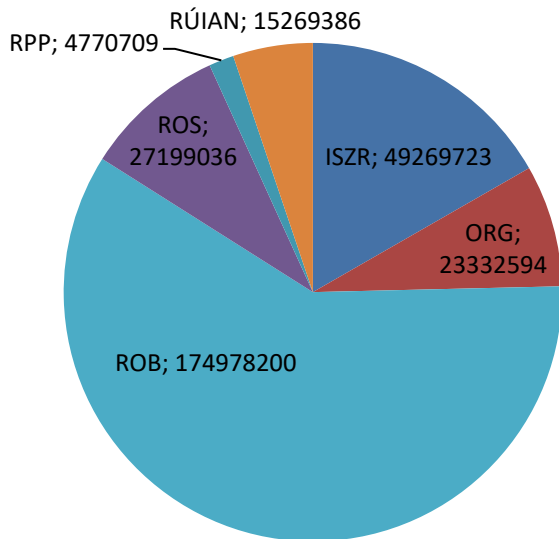


- Dnes XML-SOAP služby
 - HTTP/1
 - Klesající podpora
 - Nutnost zpětné kompatibility pro budoucí řešení a tedy zachování XML-SOAP
 - Ukecanost, ale přehlednost i pro lidské oko
 - Kontrakty jsou ve WSDL
- Výzva – úspornější RPC protokol (například gRPC)
 - HTTP/2
 - Binární protokol = snížení datových toků
 - Jednoduchá implementace
 - Kontrakty jsou v Proto souborech



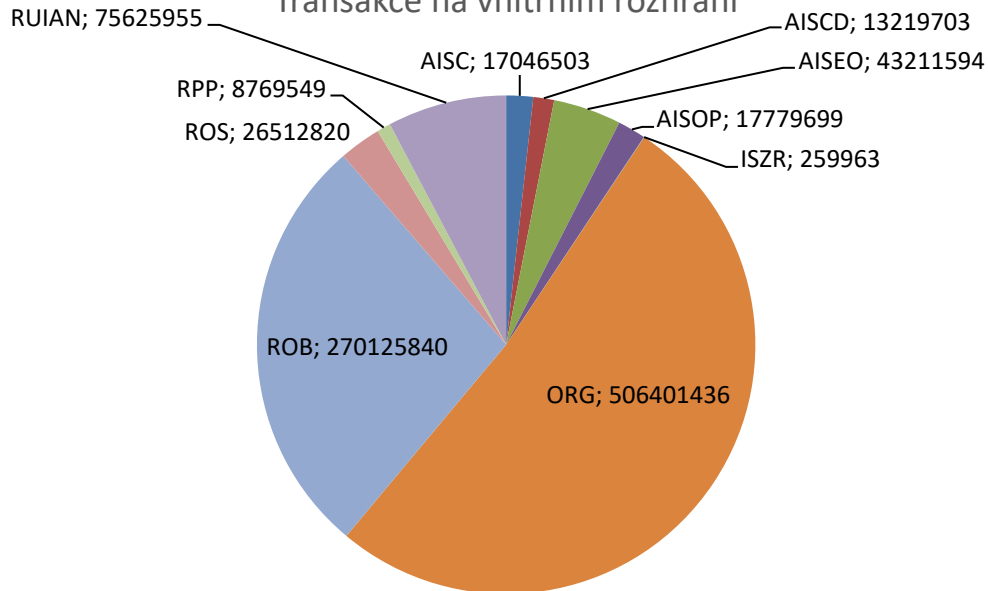
Počty transakcí podle systému (data od 1.1.2022)

Transakce na vnějším rozhraní



■ ISZR ■ ORG ■ ROB ■ ROS ■ RPP ■ RÚIAN

Transakce na vnitřním rozhraní



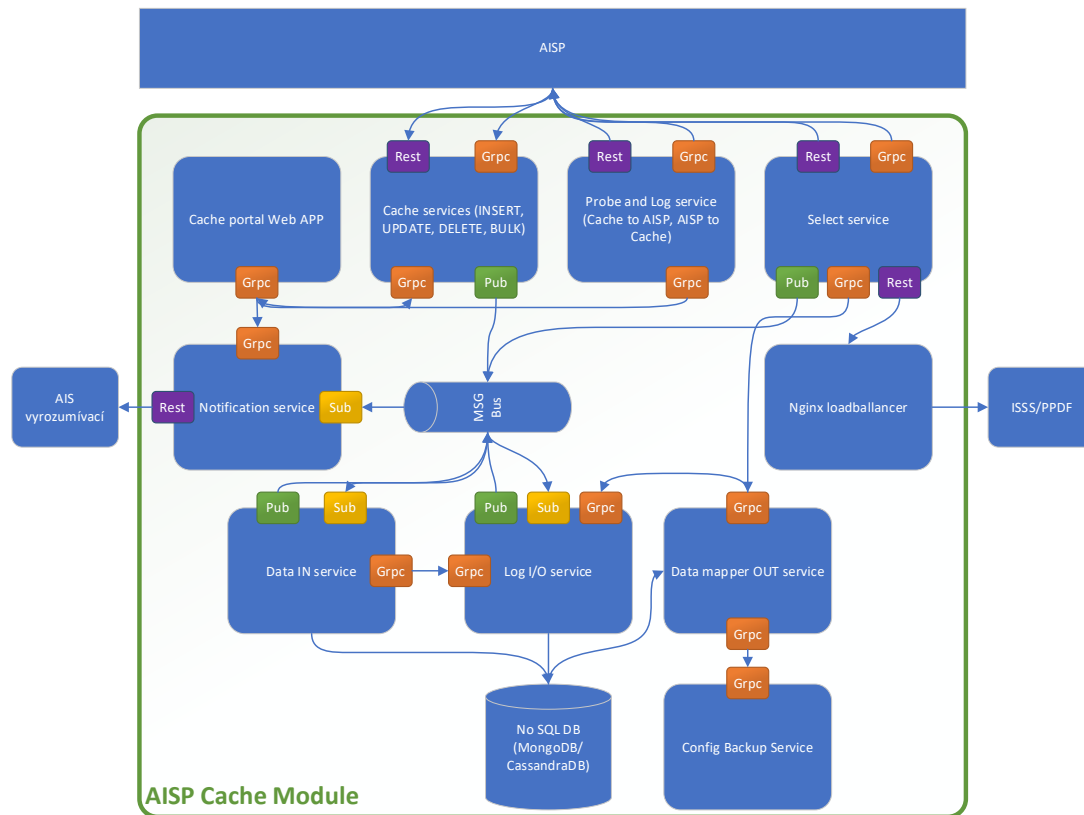
■ AISC ■ AISCD ■ AISEO ■ AISOP ■ ISZR ■ ORG ■ ROB ■ ROS ■ RPP ■ RUIAN

PPDF – výzvy 2022+

- Zvýšení dostupnosti
 - Například rozdělením do menších funkčních celků
- Zvýšení výkonnosti
 - Tam kde je to třeba replikováním mikroslužeb
- Rychlá reakce na změny a legislativní požadavky
- Nezávislost na jednom vývojovém jazyku, prostředí, dodavateli
- Maximální využívání sdílení technologií, platformních služeb
- Nabídnout takové možnosti sdílení dat, aby publikátor nemusel stavět vysoce dostupné a drahé systémy
- Využití státního datového centra v rámci podmínek eGC



PPDF – výzvy 2022+



Příkladem služby pro
zvýšení dostupnosti dat
nezávisle na publikátorovi
je návrh **publikační cache**



Priority SZR pro rok 2022



- **Implementace ZoPDS a DEPO v prostředí systémů základních registrů** - Předmětem projektu je rozvoj systémů (ISZR – Informační systém základních registrů, ISSS – Informační systém sdílení služby, FAIS – Formulářový agendový informační systém a RAZR – Registrační autorita základních registrů) a implementace změn vyplývajících z platné legislativy. Systémy pro automatizovanou podporu procesů připojení agendových informačních systémů k referenčnímu rozhraní veřejné správy.
- **Poskytování centrální služby pro vyrozumívání o změnách údajů**, vytvoření systému pro přeshraniční automatizovanou výměnu údajů do referenčního rozhraní včetně zajištění následného pilotního provozu.
- **Obnova a rozvoj** nové infrastruktury základních registrů využitím horizontální spolupráce v rámci veřejné správy.
- **Všechny projekty jsou plánovány v rámci Národního plánu obnovy.**



ISSS – současnost a budoucnost




- Informační systém sdílené služby
- Do 31. 1. 2022 – eGSB (eGovernment Service Bus), součást CMS, správce MV, provozovatel NAKIT
- Od 1. 2. 2022 – eGSB/ISSS dle Národního architektonického rámce (OHA), přešlo ze zákona do správy SZR



Publikace dat z AIS v ISSS – jak to funguje



- OVM (publikátor) umožňuje
 - prostřednictvím svého AIS registrovaného v RAZR
 - AISům dalších OVM (čtenářům) registrovaných v RAZR
 - pomocí definovaných webových služeb
 - získávat jím spravovaná vybraná data
 - na která dal čtenáři oprávnění v RPP (bude nastaveno do konce roku 2022)
 - [Detaily na webu NAP](#) → 
- Základní požadavky na publikující AIS
 - Registrace v RAZR (certifikát, IP adresa, agendy)
 - Veřejná adresa v CMS2
 - Ztotožnění kmene obyvatel s ROB (AIFO)
 - Definovat strukturu poskytovaných dat (kontext)
 - Určit každému čtenáři oprávnění na konkrétní údaje



Připojení publikačního AIS k ISSS

1. S MV

- a) Ověření registrace správce AIS v RPP
- b) Definice lokálních administrátorů v JIP
- c) Přístup správce AIS do CMS
- d) Definice uživatelů v JIP
- e) Oznámení výkonu agendy správcem AIS
- f) Registrace AIS v RPP

Více zde:



2. S NAKIT

- a) Připojení AIS k CMS



3. Se SZR

- a) Registrace AIS v RAZR
- b) Příprava a nasazení publikačních služeb



Připojování IS k referenčnímu rozhraní



SPRÁVA
ZÁKLADNÍCH
REGISTRŮ

Rozcestník připojení

PŘIHLÁSIT SE

REGISTRACE

ROZCESTNÍK PŘIPOJENÍ

ZKRATKY

UŽITEČNÉ ODKAZY

Rozcestník připojení IS k referenčnímu rozhraní

Referenční rozhraní poskytuje orgánům veřejné moci a dalším definovaným subjektům přístup k aktuálním [referenčním údajům](#) v základních registrech a údajům v dalších informačních systémech (např. [AIS veřejné správy](#)), a to prostřednictvím napojení na informační systém základních registrů (ISZR) nebo sdílené služby (ISSS). Dále je prostřednictvím ISSS možné informace sdílet, tzn. publikovat.

Orgány veřejné moci a další subjekty získávají údaje prostřednictvím svých informačních systémů napojených na příslušná rozhraní za účelem efektivního sdílení dat.

Jakým způsobem je možné se na tyto služby připojovat naleznete přehledně v základních krocích pod uvedenými odkazy dle varianty, které připojení chcete realizovat.

Připojení čtenářského AIS k ISZR >

Pro připojení k ISZR pro čtení postupujte dle uvedených kroků

Připojení čtenářského AIS k ISSS >

Pro připojení k ISSS pro čtení dat postupujte dle uvedených kroků

Připojení publikačního AIS k ISSS >

Pro připojení k ISSS pro publikování dat postupujte dle uvedených kroků

Kde (NE)pomůže SD SZR?

- **Co musí zajistit publikátor?**
 - vlastní SD/proces pro zajištění řešení incidentů souvisejících s publikovanými daty včetně opravy vlastních dat a chyb v jeho aplikacích
 - Omezit přesměrování dotazů na SD SZR, tj. nezbytnost podpory L1 u poskytovatelů služeb a předání kontaktní matice SD SZR
- **Co nebudeme/nemůžeme dělat?**
 - Vysvětlovat vlastní procesy publikátora
 - Dotazy ke správnosti a reklamace poskytovaných dat publikátora



KVÍZ NA ZÁVĚR

Víte, proč astronauti prohledávají Mars s lahví Mattonky?
VÍTE JIŽ, CO ZNAMENÁ 29:10?
Protože „Kde je Mattoni, tam je život!“



DĚKUJEME ZA POZORNOST

E-mail: szr@szrcr.cz
Na Vápence 14
130 00 Praha 3

Tel.: +420 225 514 751
+420 225 514 759
Web: www.szrcr.cz

