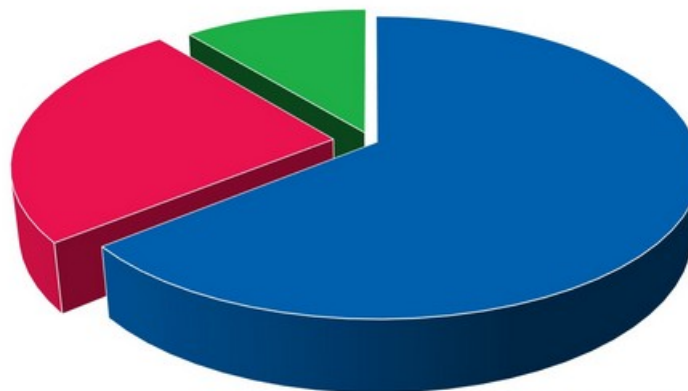
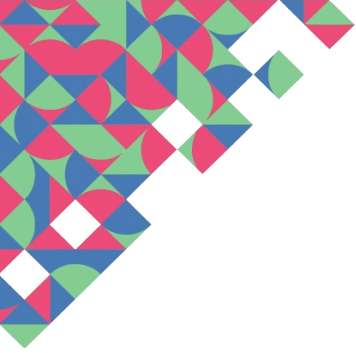




# portabo

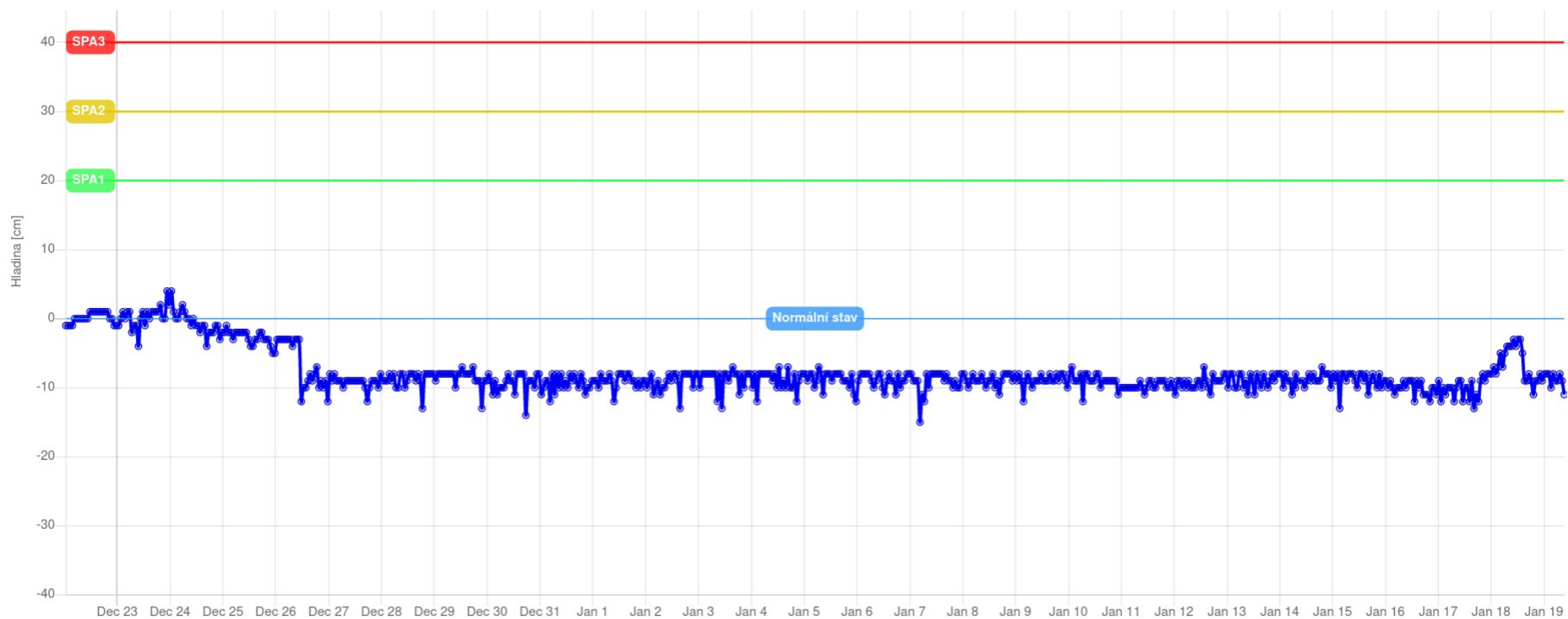
TVOŘÍME DATOVOU PAMĚŤ KRAJE

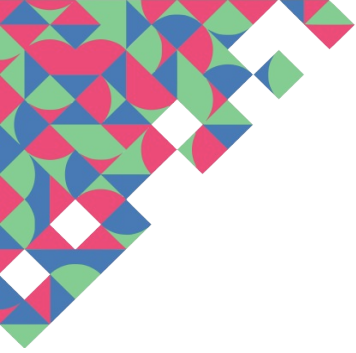




# Co je PORTABO

Otevřená platforma pro sběr, zpracování, ukládání, analýzu a prezentaci dat





# Principy

## Otevřenost Nezávislost Sdílení

Dashboard Version v3.0.5 Home / Jízdní řády

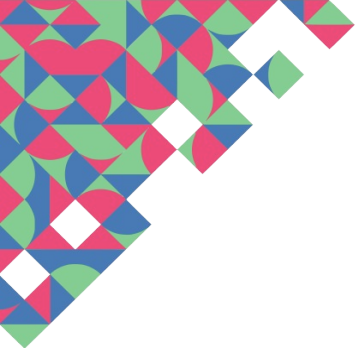
Linka:  Změnit linku

Zobrazuji zatím pouze směry tam

Jízdní řád [ ] - x

**Česká Kamenice-Srbská Kamenice**

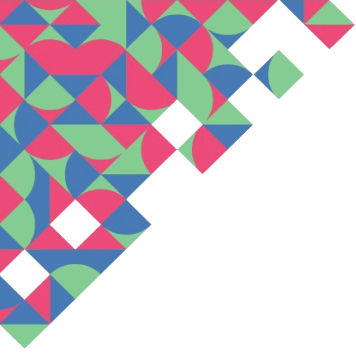
421	Po - Pá						
	99	101	103	105	107	109	151
Česká Kamenice,,Pražská ↓	8:50	10:50	14:05	15:05	16:15	18:10	6:25
Česká Kamenice,,žel.st. ↓	8:53	10:53	14:08	15:08	16:18	18:13	6:28
Česká Kamenice,,Benar ↓	8:55	10:55	14:10	15:10	16:20	18:15	6:30
Janská,,odb.VÚ ↓	8:56	10:56	14:11	15:11	16:21	18:16	6:31
Janská,,u Bednářů ↓	8:58	10:58	14:13	15:13	16:23	18:18	6:33
Janská,,Drůbežárna ↓	8:59	10:59	14:14	15:14	16:24	18:19	6:34
Janská,,prodejna ↓	9:00	11:00	14:15	15:15	16:25	18:20	6:35
Janská,,bytovky ↓	9:02	11:02	14:17	15:17	16:27	18:22	6:37 <span style="background-color: red; color: white; padding: 2px;">zpozdění: 4</span>
Srbská Kamenice,,kříž. ↓	9:04 <span style="background-color: red; color: white; padding: 2px;">zpozdění: 2</span>	11:04	14:19	15:19	16:29	18:24	6:39



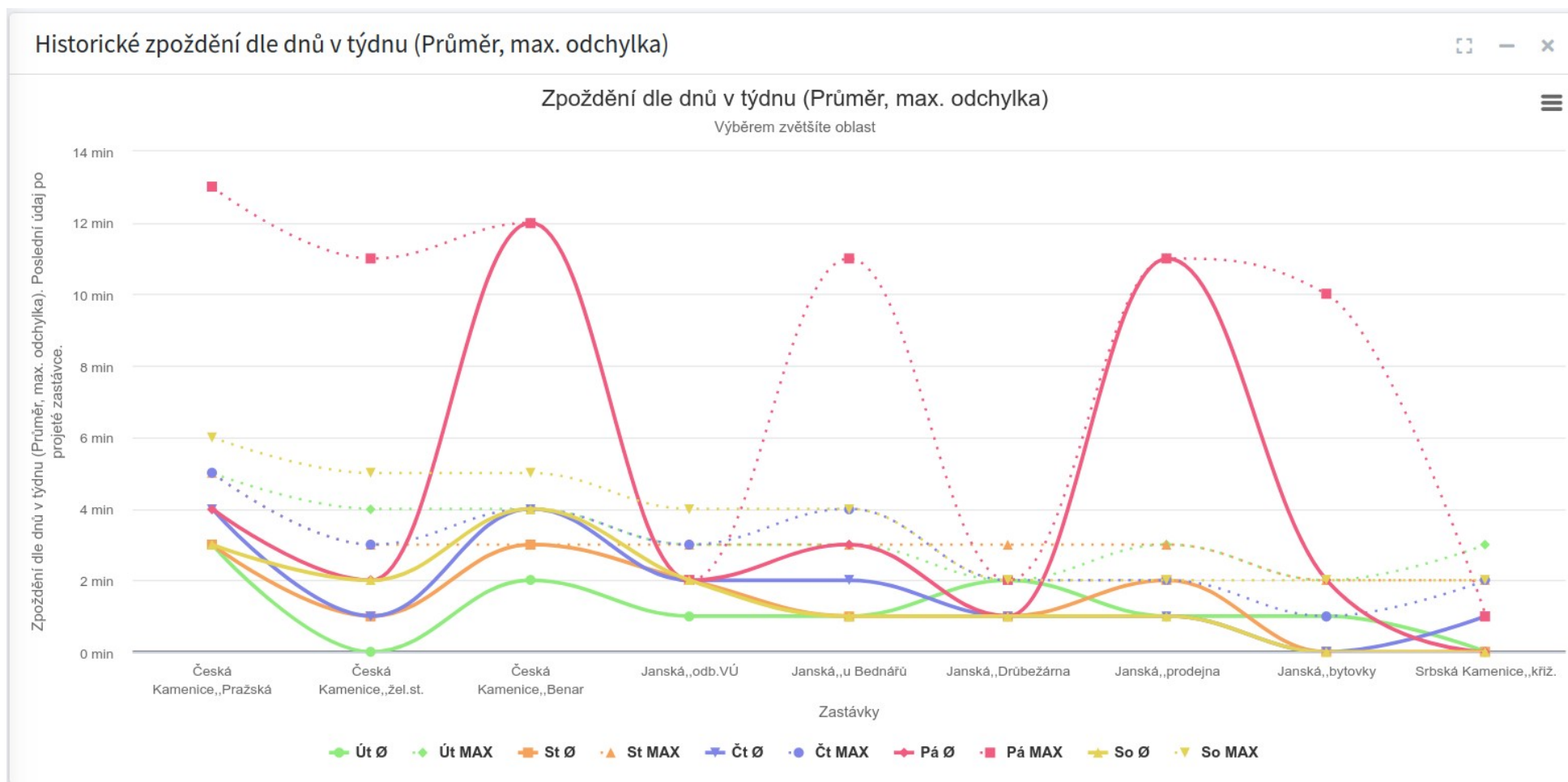
# Partneři

Ústecký kraj  
ICUK  
UJEP  
ČVUT  
Děčín  
Litoměřice  
Ústí nad Labem





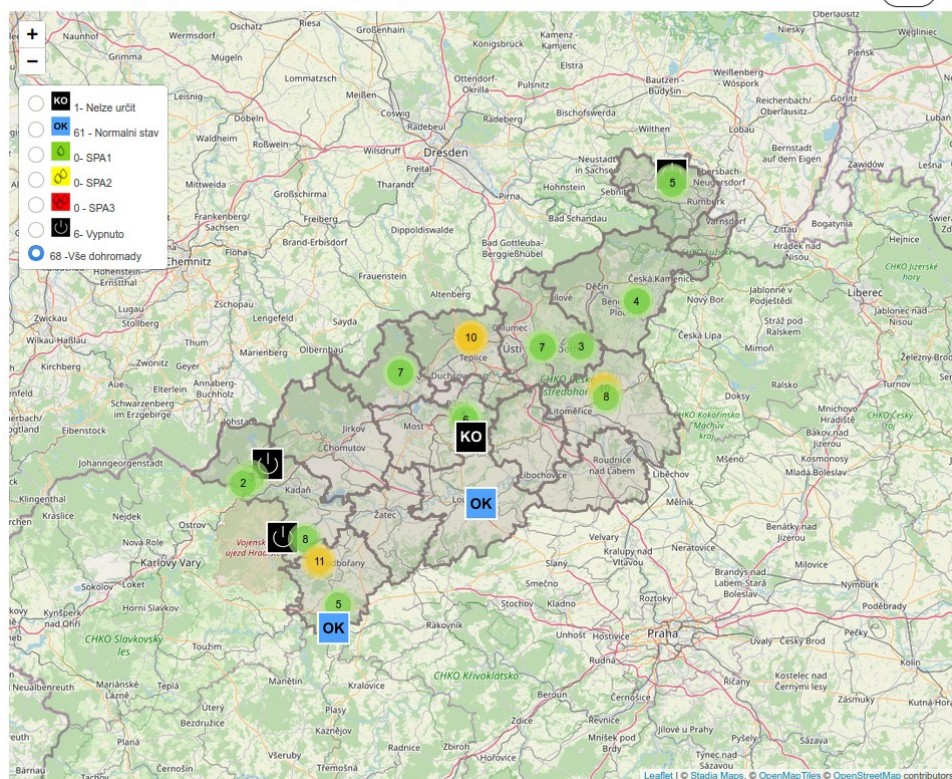
# Dashboard DÚK





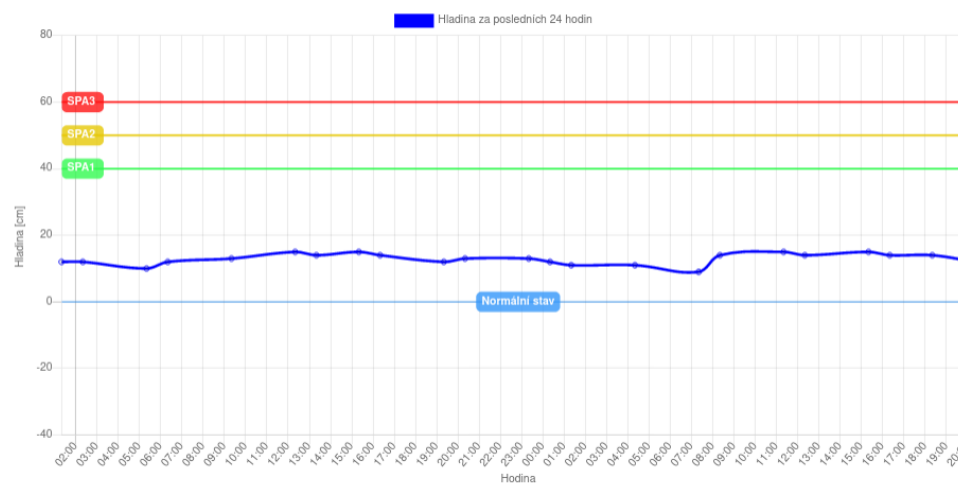
# Povodňový systém

Povodňový systém — Ústecký kraj



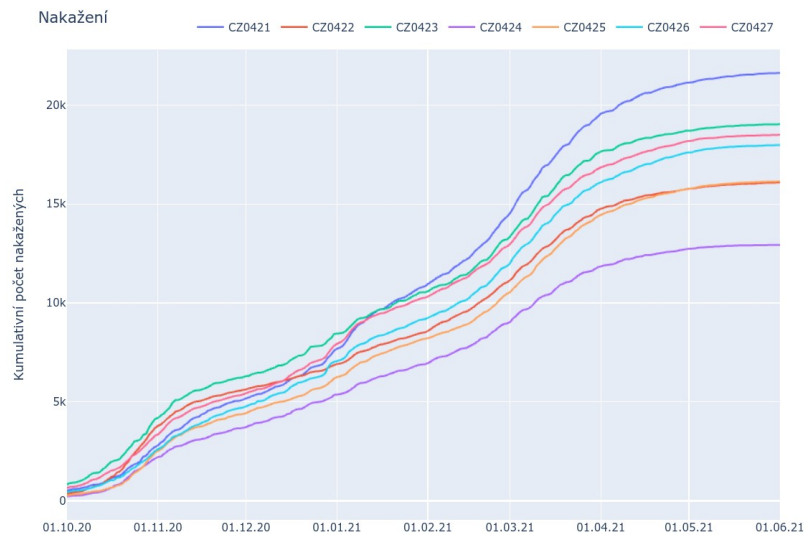
Povodňový systém — Ústecký kraj

<b>Obec:</b>	Bířany u Loun
<b>ORP:</b>	Louny
<b>Aktuální hladina:</b>	Výška: 12 cm <b>OK</b>
<b>Osmihodinový trend hladiny:</b>	Roste
<b>Teplota:</b>	20.5 °C
<b>Povodňové stupně:</b>	1. SPA=40 cm, 2. SPA=50 cm, 3. SPA=60 cm
<b>Souřadnice GPS:</b>	N 50.3476 E 13.8505
<b>Číslo hydrologického pořadí:</b>	1-13-04-018
<b>Říční kilometr:</b>	4.505 km

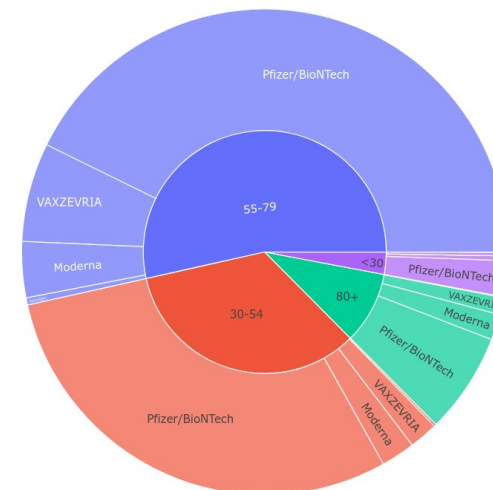




# Covid Report

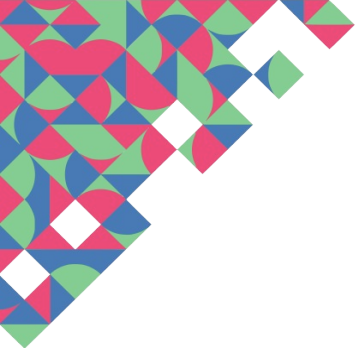


Očkovávané vakcíny v jednotlivých věkových skupinách



Počty očkových dávek vakcín v jednotlivých očkovacích centrech Ústeckého kraje



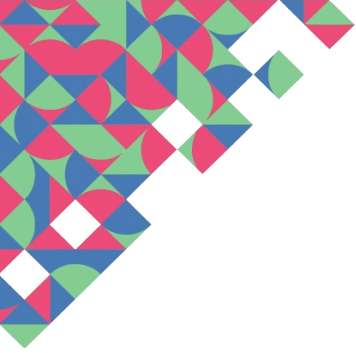


# Radary







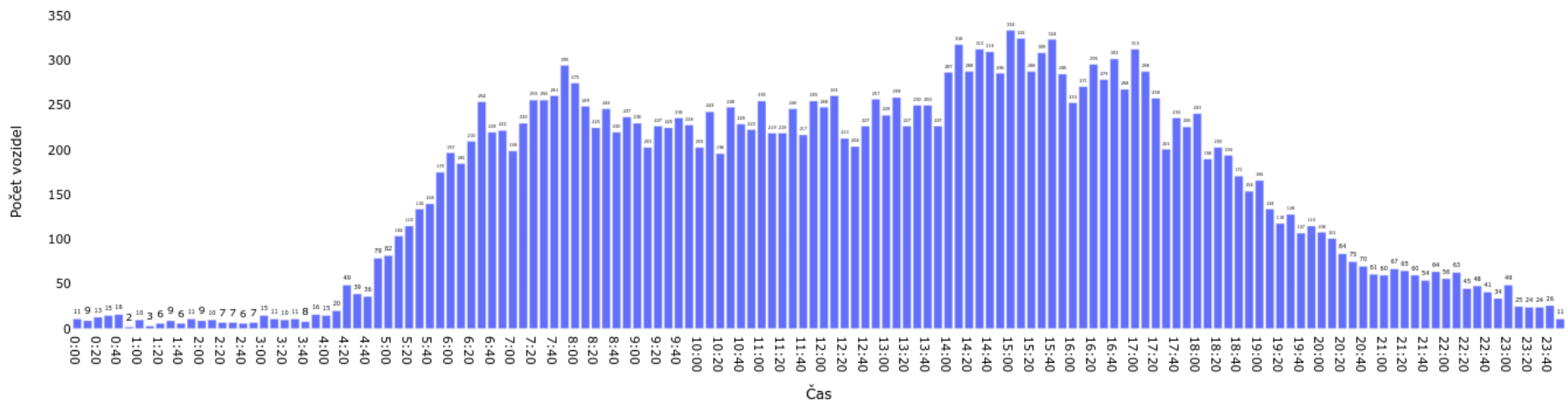


# Intenzita dopravy

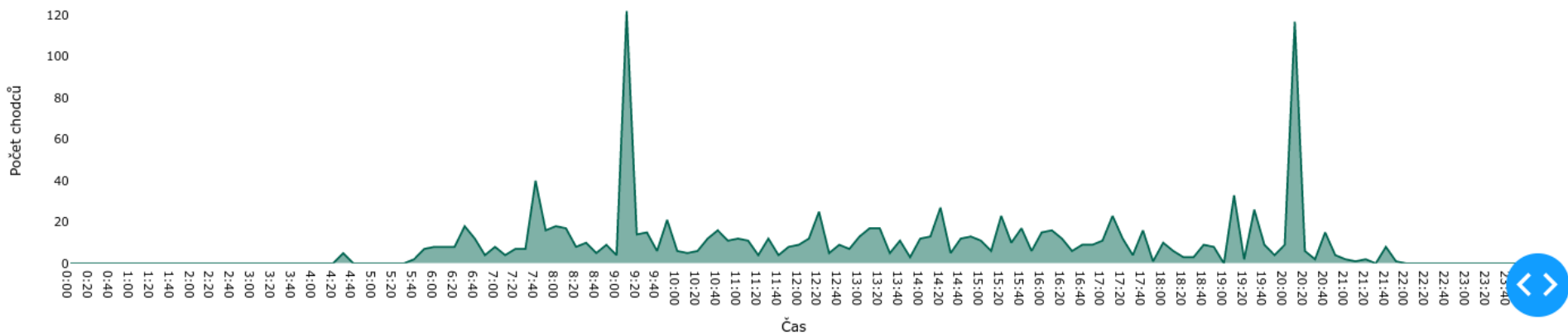
## CELKOVÝ PŘEHLED DOPRAVY

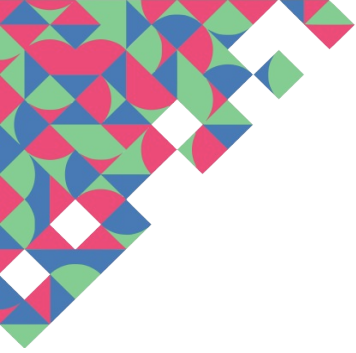
Vizualizace dat z dopravních řadičů

Celková intenzita provozu dne 17. 5. 2021

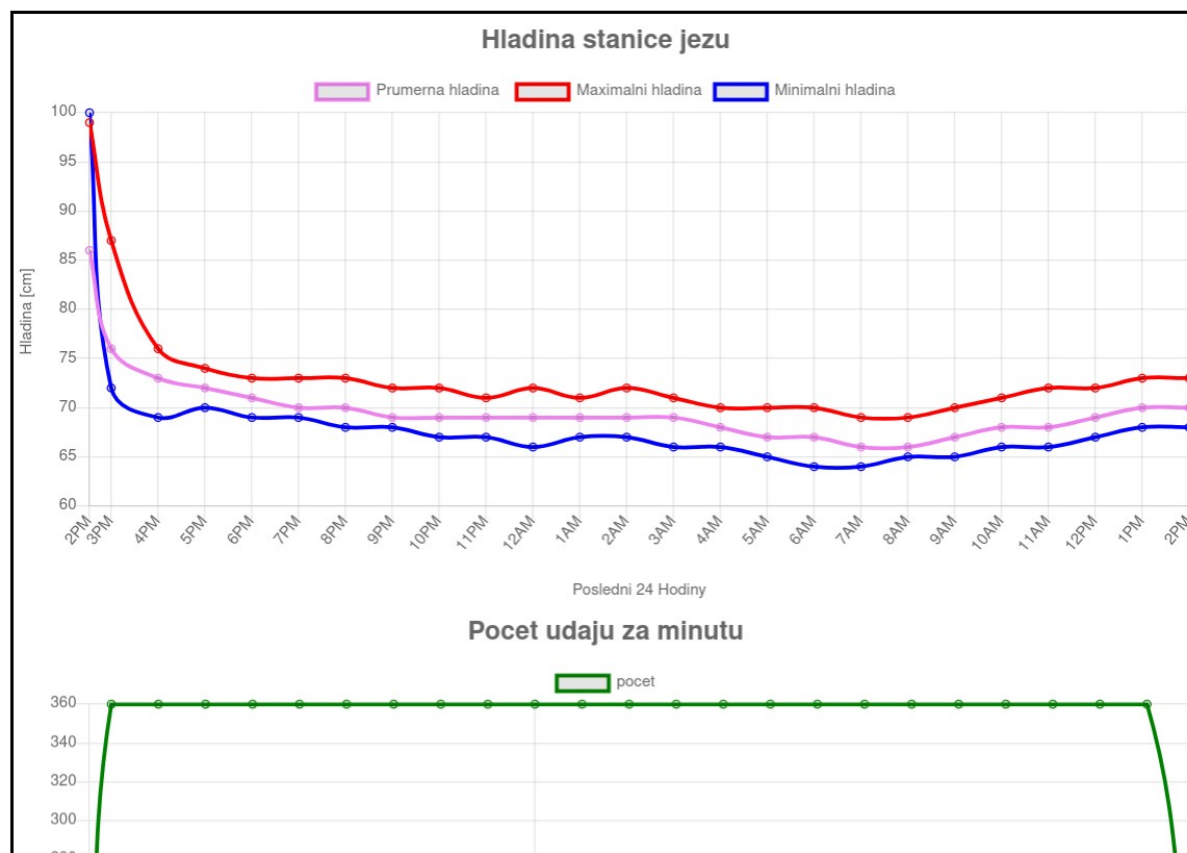


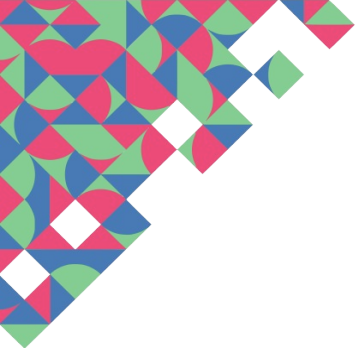
Celkové počty chodců křižovatka Předmostí dne 17. 5. 2021



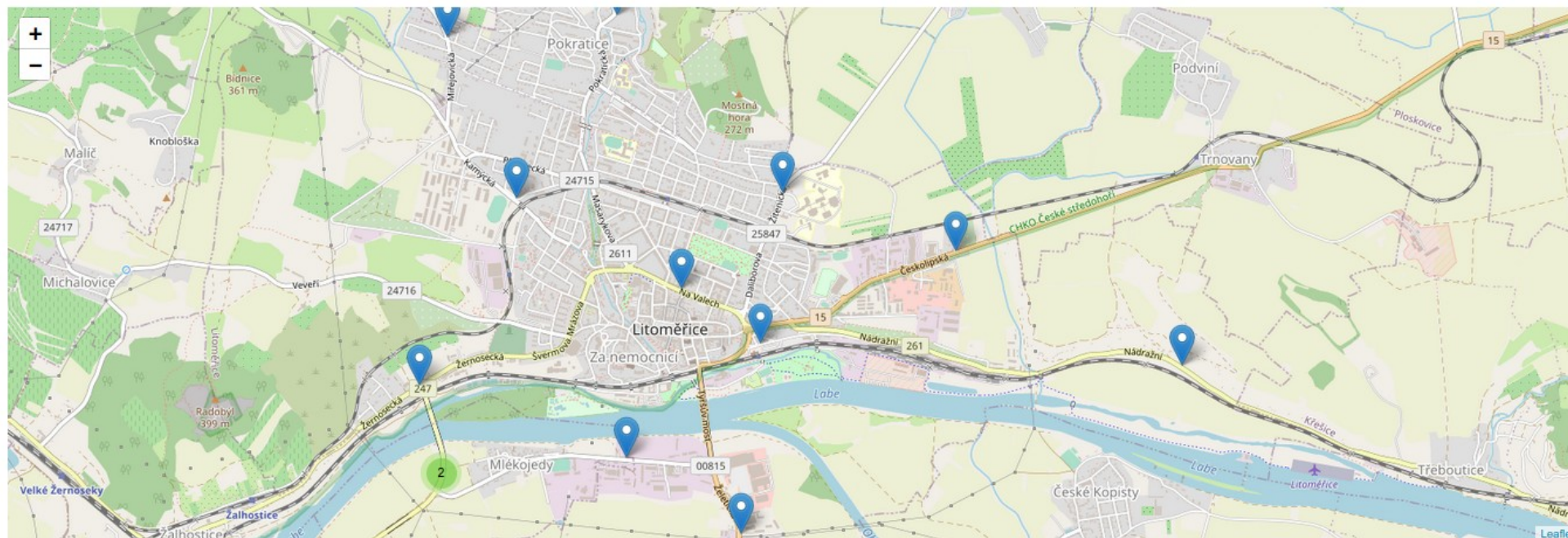


# Malé vodní elektrárny





# Monitoring ovzduší

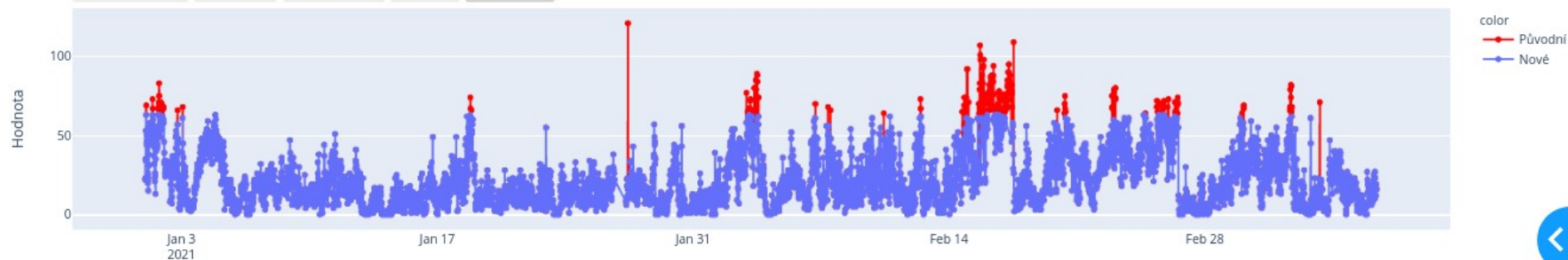


Vyberte data k zobrazení v grafu:

Jednotka 304 - PPM 10

PPM 10

Za poslední měsíc   Tento měsíc   Za poslední rok   Tento rok   Všechna data



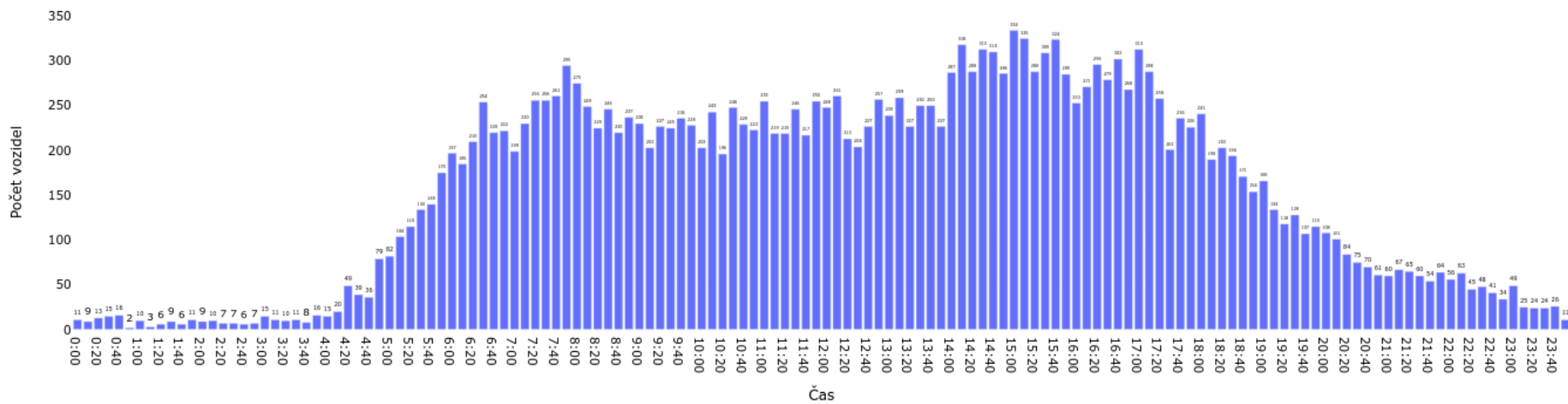


# Data Quality

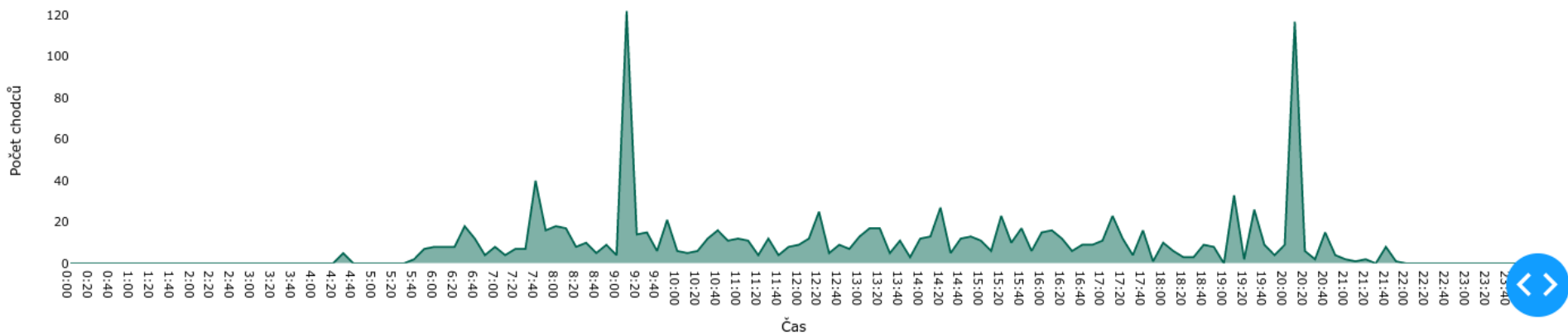
## CELKOVÝ PŘEHLED DOPRAVY

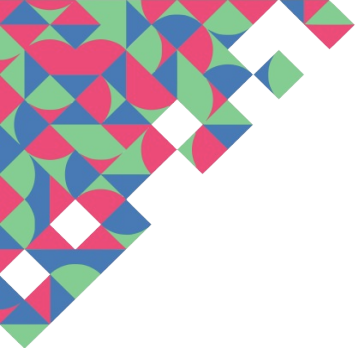
Vizualizace dat z dopravních řadičů

Celková intenzita provozu dne 17. 5. 2021



Celkové počty chodců křižovatka Předmostí dne 17. 5. 2021





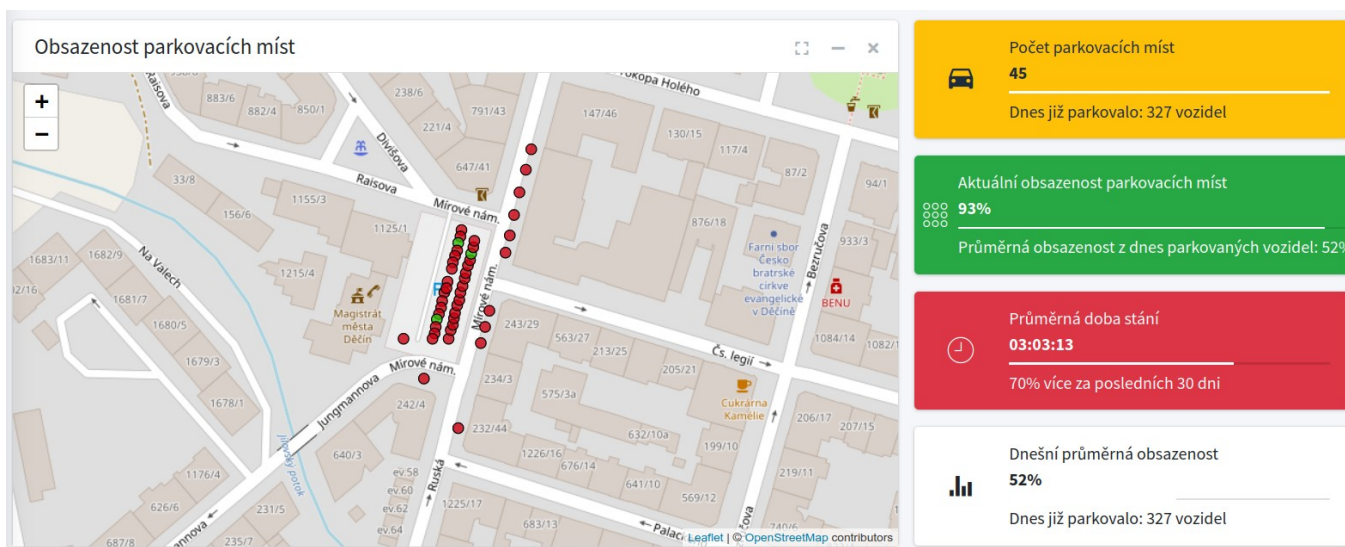
Ústecký kraj

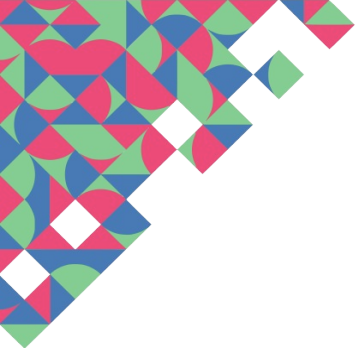
# LoRaWAN



# V přípravě

Katalog otevřených dat  
Sledování návštěvnosti národního parku  
Data z energetického managementu  
Monitoring vysychání půdy  
Poradenství obcím





Ústecký kraj

Děkuji za pozornost :)

Tomáš Kejzlar  
[kejzlar.t@kr-ustecky.cz](mailto:kejzlar.t@kr-ustecky.cz)  
[www.portabo.cz](http://www.portabo.cz)