

Rok informatiky 2024

pětiminutovka



Pardubický kraj

a dál ? Kontinuita?

- GINIS – webové moduly (EPK, USU, ...)
- HR VEMA – rozšiřující moduly (hodnocení zaměstnanců)
- Modernizace IDM – synchronizace s dalšími systémy
- Míříme do „oblak“



Bylo / je

- nextgen Firewall – ext+int FW, pravidla
- „Úspěšně“ pokračujeme v IROP projektech zaměřených na kyberbezpečnost
- M365
- Konsolidace SW – snižování roztříštěnosti
- Dotační portál – centrální správa dotačních titulů



Dotační portál

Dotační portál
Pardubického kraje



Domů



Aktuality



Dotační
programy



Dokumenty

Jak zažádat o dotaci?

- 1) Na začátku je třeba si ujasnit, na co peníze potřebujeme, a následně vypracovat podrobný projektový záměr. Velkou pozornost je třeba věnovat rozpočtu a promyslet financování projektu.
- 2) Nalezení příslušného programu a v něm konkrétní oblasti podpory pro plánovaný záměr. Podrobné informace o něm nalezneme v programovém dokumentu, kde jsou specifikovány podporované oblasti a cíle programu.
- 3) Podání žádosti o podporu. Jako průvodce při jeho tvorbě slouží příručky a metodické pokyny řídicích orgánů. Kromě tištěných a elektronických verzí příruček jsou pro žadatele k dispozici i konzultace s odbornými pracovníky řídicích orgánů nebo zprostředkujícími subjekty či specifické semináře.
- 4) Posouzení žádosti o podporu. V Příručce pro žadatele/příjemce najdeme informace o průběhu hodnocení – např. jak dlouho trvá proces hodnocení či jaké podmínky je nutné splnit pro to, aby byl projekt podpořen. Žadatelé jsou postezně informováni o výsledku hodnocení projektu.
- 5) S úspěšným žadatelem je následně podepsána smlouva, která podrobně stanoví podmínky realizace projektu. Jedná se zejména o pravidla pro výběr dodavatelů, povinnou publicitu, zásady pro vedení a uchování dokladů apod.
- 6) Peníze získáme na základě žádosti o platbu podané řídicímu orgánu nebo zastupující instituci. Konkrétní podmínky žádosti o platbu stanovuje patřičný řídicí orgán.
- 7) Při předkládání žádosti o platbu je třeba prokázat, že výdaje odpovídají podmínkám obsaženým v podepsané smlouvě. Nezapomínejme proto na průběžné pořizování fotografií, prezenčních listin, předávacích protokolů apod. Těmi budeme později dokládat faktury např. za realizovaná školení a semináře. Řídicí orgán následně zkontroluje, zda jsou naše nároky oprávněné.
- 8) Vedle administrativní kontroly může přijít i kontrola na místo realizace projektu. Kontroly se mohou týkat například projektové dokumentace, fyzického stavu projektu či finanční stránky. Kontroly mohou být plánované i námatkové.
- 9) Každý příjemce, který získal finanční podporu z fondů EU, má povinnost informovat o této pomoci v souladu s publicitou projektu. Ta má svá jasná pravidla, která jsou uvedena v příručkách pro žadatele a příjemce.
- 10) Dnem vyplacení poslední platby vaše starost o projekt nekončí, ba naopak. Od nynějška bude třeba ho udržovat naživu i bez dotací po dobu, ke které jste se uvázali ve smlouvě. Nejčastější dobou je pět let, u vybraných projektů může jít jen o tři roky.

PARDUBICKÝ KRAJ

KRAJSKÝ ÚŘAD PARDUBICKÉHO KRAJE

Komenského nám. 125
532 11 Pardubice

IČ: 70892822
DIČ: CZ70892822

tel.: 466 026 111
fax: 466 611 220

Datová schránka: z28bwu9
e-mail: posta@pardubickykraj.cz

PARDUBICKÝ
KRAJ

© 2023 Dotační portál Pardubického kraje

Dotační portál Pardubického kraje,
CZ.06.01.01/00/22_008/0000493



Spolufinancováno
Evropskou unií

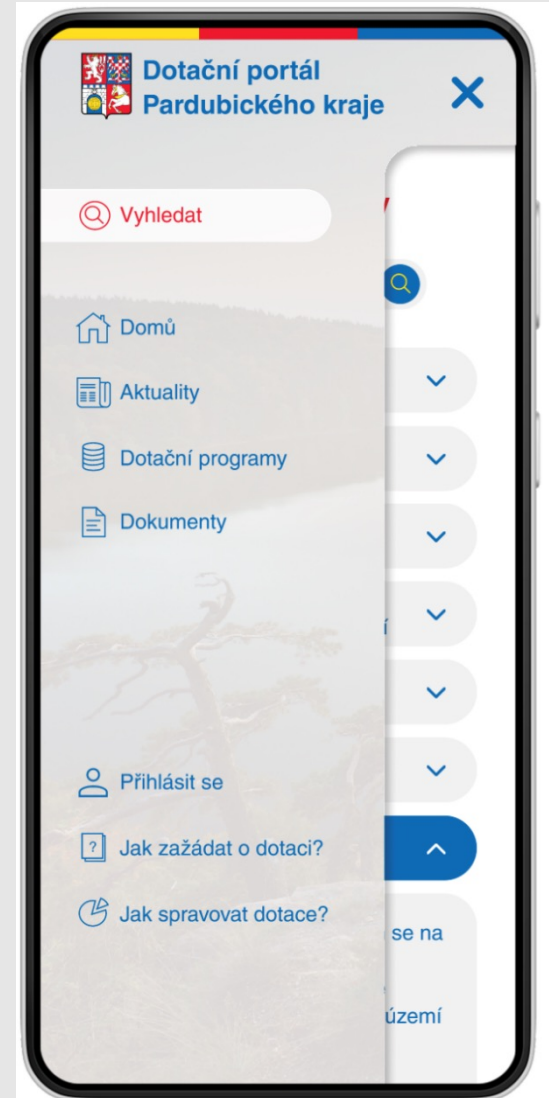
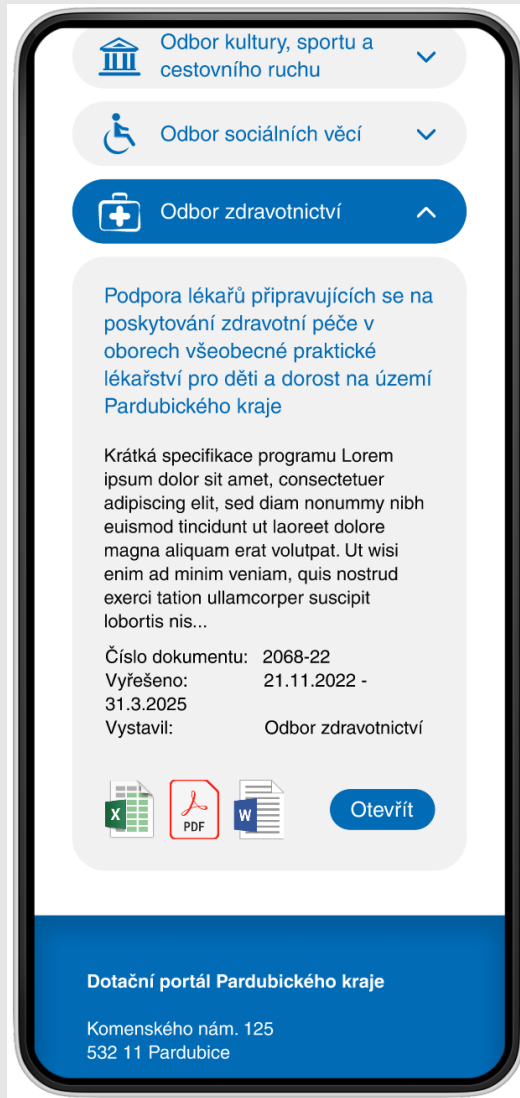
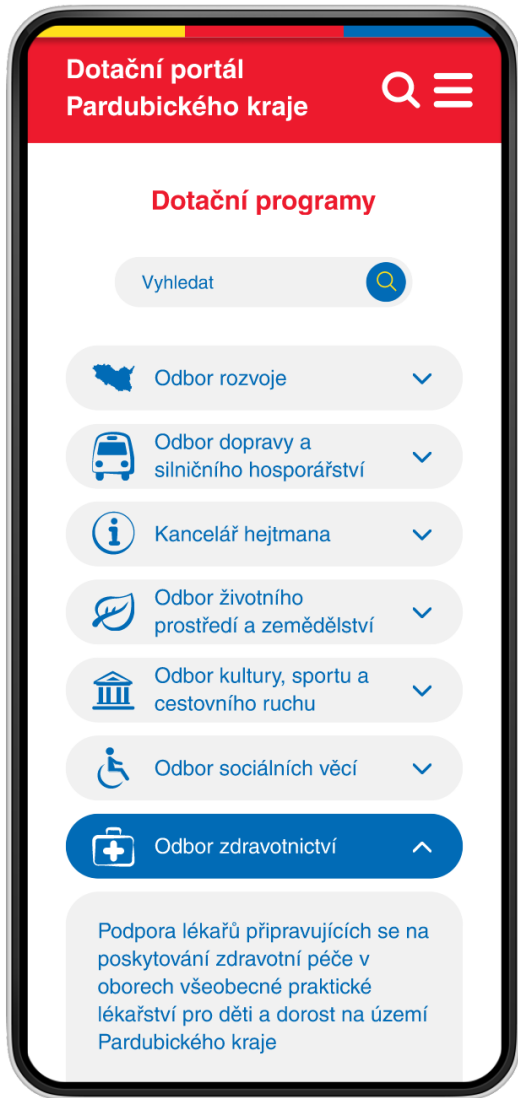


MINISTERSTVO
PRO MÍSTNÍ
ROZVOJ ČR



Pardubický kraj

Dotační portál



Bude ...

- Microsoft 365 – etapy

Typ etapy	Etapa
Přípravná	Předimplementační analýza, vytvoření Rámcové prováděcí dokumentace, governance model prostředí
Implementační	Příprava stávajícího prostředí interní sítě a vytvoření tenantu včetně nastavení bezpečnosti
Implementační	Nastavení hybridní identity včetně nastavení bezpečnosti a pokrytí jejího životního cyklu
Implementační	Sjednocení kancelářského balíku MS Office a povýšení OS Windows na Enterprise
Implementační	Migrace poštovních služeb
Implementační	Nasazení nástroje pro spolupráci Teams a Planner
Implementační	Nasazení nástroje OneDrive pro uložení osobních složek uživatele
Implementační	Nasazení nástroje Forms
Implementační	Nasazení nástroje Intune
Implementační	Nasazení nástroje SharePoint
Implementační	Nasazení nástroje Defender



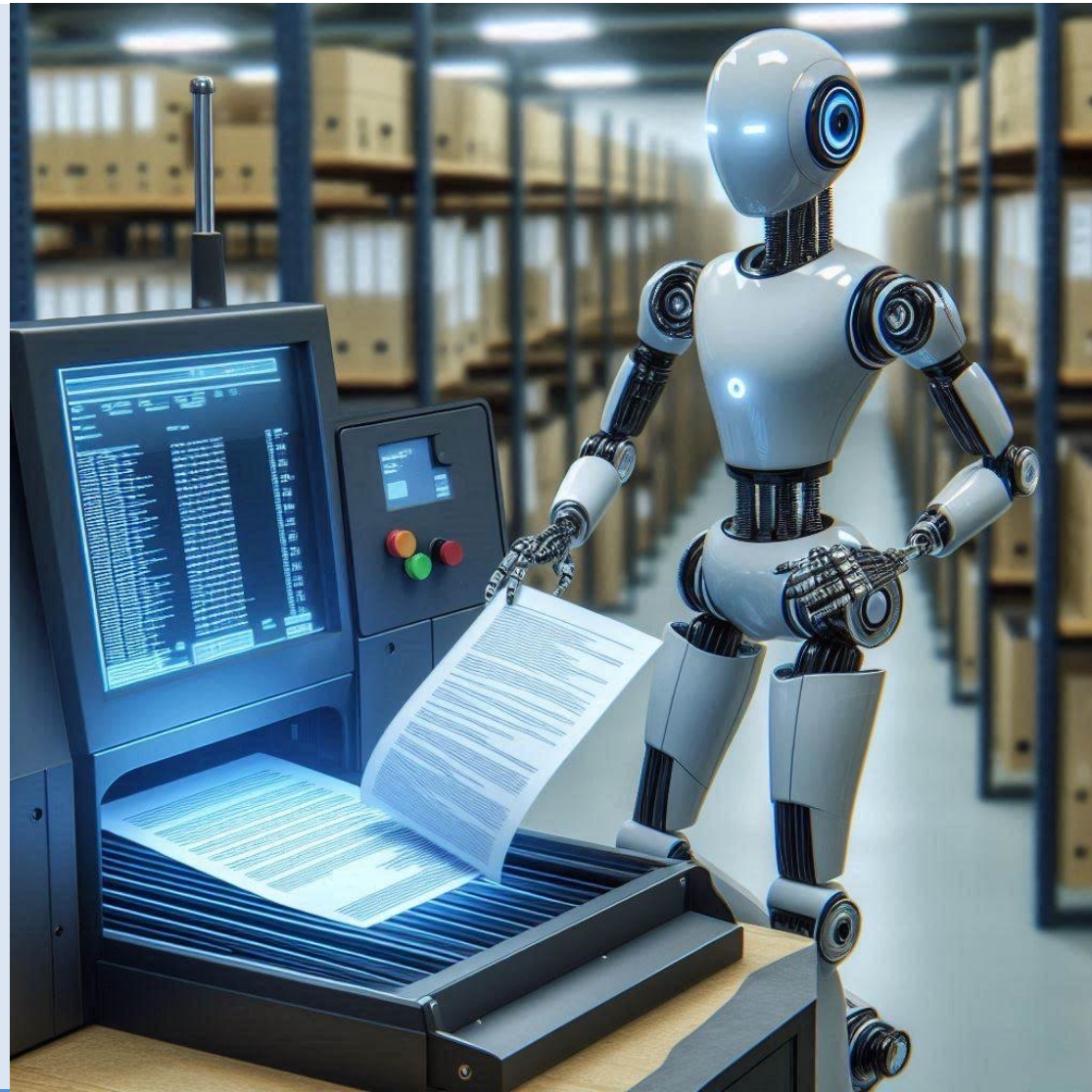
Bude, nebude..?

- Skenovací linka
 - Podatelna
 - Převod formy dokumentu při příjmu



Bude, nebude..?

- RPA – POD, RAK...
 - rozšíření o prvky strojového učení
 - Příjem DS
 - Zpracování DS
 - Redistribuce DS



Bude, nebude..?

- QUO VADIS



Závěr

- Spolu to půjde



Poděkování

Děkuji za pozornost

Michal Desenský michal.desensky@pardubickykraj.cz

