



Jihočeský kraj

Rok informatiky 2021

Ing. Petr Vobejda

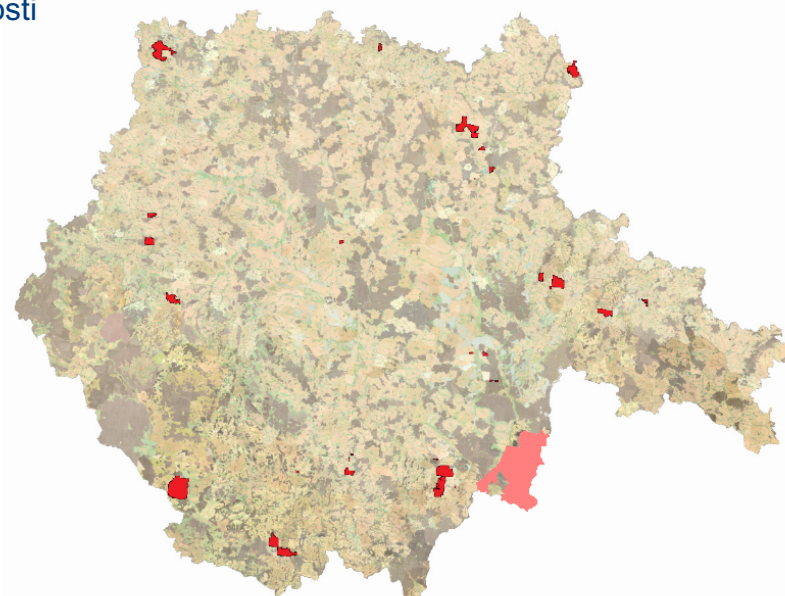
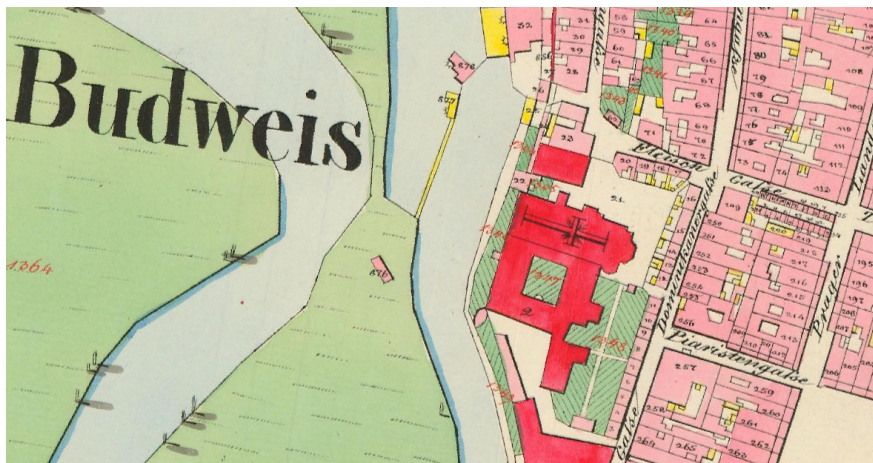




Jihočeský kraj Realizované projekty

Císařské otisky stabilního katastru

- bežešvá mapa stabilního katastru
 - předaná zakázka na georeferencování mapových listů
 - etapové přebírání, kontroly, platby (etapy + 40 % ceny na konci), pokuty, vyšší moc
 - vytvoření bežešvé mapy, doplnění chybějících míst
 - ve spolupráci s Jihočeskou univerzitou řešení doplnění mapových listů z oblasti Vitorazska (historicky Dolní Rakousy)
 - zpětné předání na Ústřední archiv zeměměřičství a katastru
 - další jednání k možnostem větší publikace směrem k veřejnosti





Jihočeský kraj Realizované projekty

Digitální technická mapa Jihočeského kraje

Digitální technická mapa představuje informační systém, který na podkladu mapy výškopisu a polohopisu zobrazuje stavební i přírodní objekty reálného světa (např. budovy, silnice, sloupy, stromy atd.) a průběhy inženýrských sítí, které se v daném území nacházejí. Projekty krajských digitálních technických map mají sloužit k urychlení stavebního řízení.

- **Projekt z OP PIK „Digitální technická mapa Jihočeského kraje“ – cca 244 mil. Kč (způsobilé a nezpůsobilé výdaje)**
- **plánované části:**
- **HW – zálohy + úložiště na primární data**
- **IS DTM – realizace v rámci K6**
- **data DTM**
 - konsolidace ZPS obcí
 - konsolidace ZPS správců sítí
 - nová měření ZPS silnice II. a III. třídy
 - nezávislé kontroly pořizovaných dat
- **provoz DTM – zatím není rozhodnuto o způsobu zajištění – možnosti:**
 - externí dodavatel (nutný koordinátor v rámci struktury úřadu, datové práce externě)
 - in house (koordinátor i editoři dat v rámci úřadu)
 - hybridní varianta (koordinátor a část editorů v rámci úřadu, část editorů u externího dodavatele)



Jihočeský kraj Realizované projekty

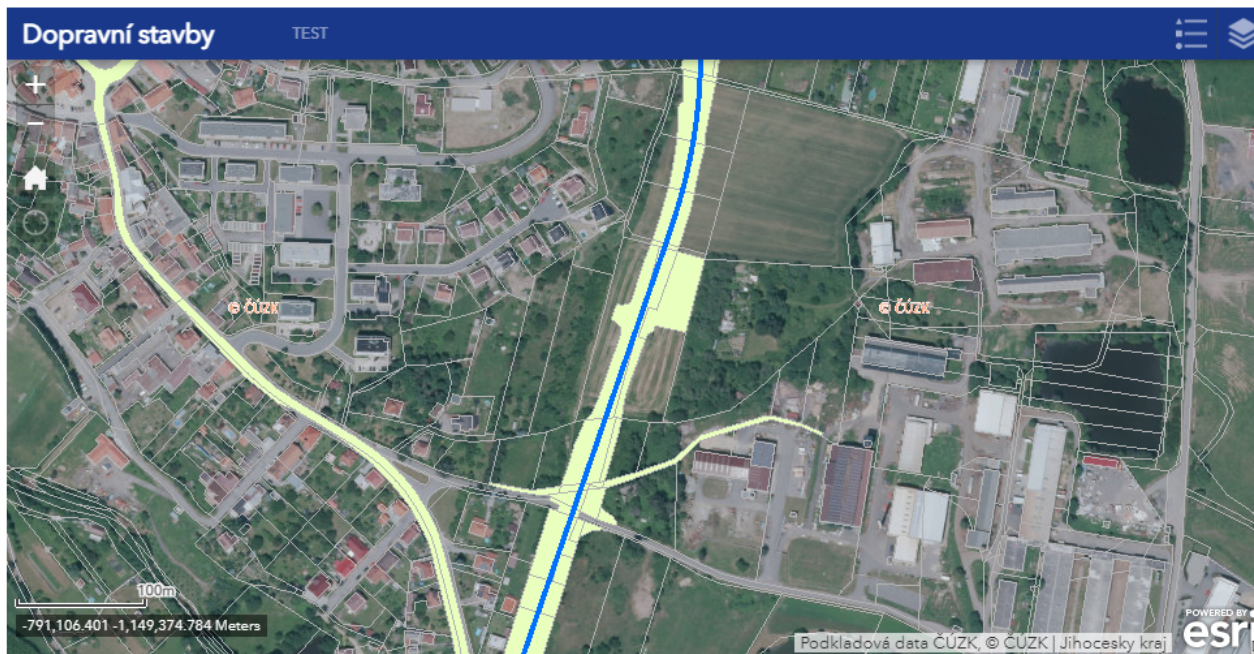
Portál dopravních staveb

Interní projekt realizovaný na základě požadavku vedení kraje.

Cílem projektu je vytvořit databázi dopravních staveb s definovanou sadou informací a informační portál kraje s přehledem realizovaných dopravních staveb kraje. Součástí projektu je i zobrazení stavby na mapě kraje.

Na přípravě a realizaci se podílí oddělení správy aplikací a GIS.

VÝCHODNÍ OBCHVAT VLACHOVA BŘEZÍ, SILNICE II/144





Jihočeský kraj Realizované projekty

Portál dopravních staveb

DATA O STAVBĚ

| |
|--|
| Okres: Prachatice |
| Druh stavby: novostavba |
| Stav stavby: v přípravě |
| Objednatel: Jihočeský kraj |
| Předpokládaná cena stavby: 1 600 000 000 Kč (bez DPH) |
| Délka stavby: 3480 m |
| Počet křížení a křižovatek: 4 <ul style="list-style-type: none">silnice III/14531silnice II/144s MKsilnice III/14127 |
| Počet mostů: 6 <ul style="list-style-type: none">Most na křížení obchvatu se silnicí II/144 v délce 450 mMost přes Blanici - estakáda v délce cca 543 mLávka pro pěši v km 1,120Potrubní most v km 2,100Most přes sil. v km 2,326963Most přes vodoteč v km 3,306 |
| Protihlukové stěny: stavba neobsahuje |
| Opěrné zdi: stavba neobsahuje |
| Úpravy ostatních komunikací: <ul style="list-style-type: none">Polní cesty zajišťující přístupy na pozemky |

Zpracovatel SP:

Zpracovatel DUR: PONTEX spol. s.r.o.,

Zpracovatel DSP:

Zpracovatel PDPS:

Přeložky inženýrských sítí

E.GD - VN, NN smlouva ze dne 1. 4. 2020 , cena 27 435 495 Kč

E.GD - VTL plynovod - smlouva zatím neuzavřena

CETIN a.s. - smlouva zatím neuzavřena

VODAFONE CZ a.s. - smlouva zatím neuzavřena

Ke stažení

 [Celková situace přeložky](#)

 [Koordinacni situace_1.pdf](#)

 [Koordinacni situace_2.pdf](#)



Jihočeský kraj Realizované projekty

Krajský informační fond (KIF)

Projekt realizovaný na základě úkolu z porady vedení krajského úřadu – elektronizace agend.

Cílem projektu je vytvoření/upgrade systému sběru žádostí o dotace.

Hybridní Exchange

Interní projekt odboru informatiky.

Cílem projektu je rozšíření funkcionalit zejména ve vztahu k využívaným službám Microsoft Office 365.

Informační koncepce – informační systémy veřejné správy ve správě Krajského úřadu Jihočeského kraje

Interní projekt odboru informatiky.

Vyplývá z legislativního požadavku, má vazbu na Informační koncepci ČR.

Projekt je ve fázi rané realizace. Problém s legislativou ze strany centrálních orgánů.

Úprava rozklikávacího rozpočtu kraje

Projekt realizovaný na základě usnesení zastupitelstva kraje (před dokončením).

Cílem projektu je úprava stávajícího řešení rozklikávacího rozpočtu kraje tak, aby bylo možno získat informace na úroveň jednotlivých faktur/pohybů.



Jihočeský kraj Realizované projekty

TeamsRoom

Interní projekt odboru informatiky.

Cílem projektu je vytvořit mobilní platformu pro konání ad hoc videokonferencí na platformě Microsoft Teams.

Důvodem pro realizaci projektu je enormní nárůst zájmu uživatelů o realizaci ad hoc videokonferencí včetně videokonferencí v hybridním módu kdy část uživatelů se účastní jednání prezenčně a část uživatelů je připojena distančně.





Jihočeský kraj Realizované projekty

HelpDesk

Interní projekt odboru informatiky.

Cílem projektu je získat nový systém pro sběr, evidenci a řešení požadavků uživatelů.

Má vazbu na bezpečnostní politiku krajského úřadu.

BIM (Informační model budovy)

Projekt je připravován na základě požadavku odboru veřejných zakázek a investic.

Má vazbu na připravovanou legislativu v oblasti stavebního řízení, případně na DTM Jihočeského kraje.

Návrh, výstavba a provoz staveb po dobu jejich životního cyklu.

Upgrade identitního systému

Interní projekt odboru informatiky (dokončen).

Nasazena nová verze systému.



Jihočeský kraj

Projekt InfoKAP

Interní projekt realizovaný na základě požadavku vedení kraje.

Součinné odbory

- Odbor ekonomický (OEKO)
- Odbor evropských záležitostí (OEZI)
- Odbor informatiky (OINF) – oddělení správy aplikací a GIS a oddělení analyticko-ekonomické a e-Governmentu

Hlavním cílem je vytvoření centrální evidence investičních akcí a projektů:

- připravovaných
- již v běhu
- Budoucích (plánovaných)

Hlavní požadavek zní:

- evidovat AKCE už v okamžiku "myšlenky", "nápadu" či "záměru"
- po schválení evidovat již jako PROJEKTY (mají ORG)
- finanční profil - potřeba finančních prostředků
- časový harmonogram - vynaložení finančních prostředků v čase

•Pozn.:

AKCE: je záměr, který ještě neprošel žádným schvalováním

PROJEKT: prošel schválením, jsou mu přislíbeny finanční prostředky

z AKCE se stává PROJEKT ve chvíli schválení/rozhodnutí o poskytnutí dotace a vzniku ORG-u v Ginisu

ORG je identifikátor v GINIS-u, pro InfoKAP je primárním identifikátorem do Datového skladu



Jihočeský kraj

Projekt InfoKAP

Harmonogram vývoje

1. FÁZE

Centrálně evidovat údaje o AKCÍCH a PROJEKTECH, které ještě nejsou evidovány

- Vytvořit prostředky pro zadávání a editaci AKCÍ a PROJEKTŮ
- Vložit do evidence data testovacích projektů
- Propojit PROJEKTY s daty v Datovém skladu
- Zhodnotit dostupné údaje
- Vytvořit metodiku zadávání

2. FÁZE

- Spolu s OEZI najít způsob a rozsah importu "MATICE" (OEZI)

3. FÁZE

- Spuštění zkušebního provozu

4. FÁZE

- Přidat investiční AKCE a PROJEKTY kraje (včetně zřizovaných organizací)

5. FÁZE

- Implementovat další potřeby uživatelů

Stav realizace:

- dotváření karty akce/projektu,
- vytváření pohledů na data, funkcionality
- integrace s Datovým skladem



Jihočeský kraj

Projekt InfoKAP

Datový model

Atributy datového modelu:

Obecné

- Název
- ORG
- Předkladatel
- Gesční odbor

Finanční

Způsobilé výdaje

- Cena dotace Evropa investiční (Výdaje kryté dotací EU - investiční)
- Cena dotace Evropa neinvestiční (Výdaje kryté dotací EU - neinvestiční)
- Cena dotace jiné investiční (Investiční výdaje kryté jinými zdroji
- např. ze SR = MMR, MŽP, MPSV)
- Cena dotace jiné neinvestiční (Neinvestiční výdaje kryté jinými zdroji
- např. ze SR = MMR, MŽP, MPSV)
- Cena dotace kraj investiční (Investiční Výdaje financované krajem)
- Cena dotace kraj neinvestiční (Neinvestiční Výdaje financované krajem)

Nezpůsobilé výdaje

- Cena investiční (Investiční Výdaje financované krajem)
- Cena neinvestiční (Neinvestiční Výdaje financované krajem)

Proběhlé platby z datového skladu



Jihočeský kraj

Disková pole

Byla provedena obměna diskových polí EMC VNX v obou lokalitách TC Jihočeského kraje.

Požadavky na nové diskové pole byly následující:

- All Flash řešení (všechny disky jsou SSD),
- podpora Active-Active clusteru dvou oddělených polí ve dvou lokalitách,
- podpora synchronní replikace dat s funkcionalitou transparentního failoveru pro připojené servery,
- podpora šifrování všech uložených dat pomocí algoritmu AES-256 nebo silnějšího přímo nativními prostředky pole splňující minimálně standard FIPS140-2,
- podpora in-line komprimace a deduplikace uložených dat přímo nativními prostředky diskového pole (poměr záleží na typu dat),
- záruka na diskové pole, která zahrnuje periodickou obměnu řadičů v tříletých intervalech.

Byla nakoupena 2 totožná disková pole FlashArray//X20R2.

Výhody oproti předchozímu řešení:

- zlepšení parametrů HA virtualizační platformy VMware díky realizaci Active-Active clusteru,
- zlepšení rychlosti přístupu k datům díky All Flash řešení,
- zlepšení bezpečnosti ukládaných dat díky zavedení jejich šifrování na diskových polích,
- výrazné zjednodušení správy diskových polí,
- úsporu místa a snížení nároků na klimatizaci v serverovnách,
- obměna řadičů v tříletých cyklech jako součást platné podpory.



Děkuji za pozornost.