



MINISTERSTVO VNITRA
ČESKÉ REPUBLIKY

Otevřená data v České republice

Jakub Malina

odbor Hlavního architekta eGovernmentu MV ČR
ZA ČESKO DIGITÁLNÍ

Jihlava, 11. 2. 2020



úplná

snadno dostupná

strojově čitelná

používající standardy
s volně dostupnou
specifikací

zpřístupněna za jasně
definovaných
podmínek užití dat s
minimem omezení

dostupná uživatelům
při vynaložení minima
možných nákladů

- Zákon č. 106/1999 Sb., o svobodném přístupu k informacím

§3 (11)

„...informace zveřejňované způsobem umožňujícím dálkový přístup v otevřeném a strojově čitelném formátu, jejichž způsob ani účel následného využití není omezen a které jsou evidovány v národním katalogu otevřených dat.“

- Nařízení vlády č. 425/2016 Sb., o seznamu informací zveřejňovaných jako otevřená data

Novela nařízení vlády č. 425/2016 Sb.

Rejstřík škol (MŠMT)

Registr práv a povinností
(MVČR)

RÚIAN (ČÚZK)

Léčivé přípravky a zdravotnické
prostředky (SÚKL)

Poskytovatelé zdravotních služeb
(MZČR)

Seznamy znalců a tlumočnicků
(MŠP)

Poskytovatelé pomoci obětem
trestných činů (MŠP)

Regulované subjekty finančního
trhu (ČNB)

Informace z registru směnárníků
(ČNB)

Seznamy bank a poboček
zahraničních bank (ČNB)

Evidence registrovaných léčivých
přípravků (SÚKL)

Registry osob zacházející
se zdravotnickými prostředky
(SÚKL)



OTEVŘENÁ DATA

Novinky Datové sady Poskytovatelé Klíčová slova Další 

Otevřená data

Vše, co potřebujete vědět o otevřených datech v České republice

Základy otevřených dat



Název datové sady

Hledat

39

poskytovatelů

Zájemci o otevření dat

Co mi otevřená data přinesou a proč bych je měl chtít? Jak pomohou mé obci či mému úřadu?

Více informací »

Poskytovatelé dat

Jak postupovat při otevření dat? Jaké jsou příklady dobré a špatné praxe? A jaké jsou právní aspekty otevření dat?

Více informací »

Uživatelé dat

Kde najdu otevřená data? Co jsou otevřené formáty XML, CSV či RDF? Kde si mohu říct o další otevřená data nebo nahlásit chybu v datech?

Více informací »

Veřejná konzultace k datovým sadám s vysokou hodnotou

17. 12. 2019

Zapojte se do sběru návrhů datových sad s vysokou hodnotou v šesti kategoriích (geoprostorové údaje, pozorování Země a životní prostředí, meteorologie, statistika, společnosti a vlastnictví společnosti, mobilita), které budou povinné publikovány jako otevřená data napříč všemi členskými zeměmi EU jakožto součást nově schválené směrnice o otevřených datech.

Více informací »

Česko si mírně polepšilo v mezinárodním hodnocení otevřených dat

12. 12. 2019

Minulý týden Evropská komise zveřejnila na Evropském datovém portále výsledky každoroční studie hodnotící členské státy EU v oblasti otevřených dat tzv. European Open Data Maturity Report 2019. Česká republika se v celkovém pořadí posunula z 21. na 19. místo a přesunula se do skupiny Followers.

Více informací »

Evropská unie rozšiřuje pravidla přístupu k datům novou směrnicí o otevřených datech

18. 11. 2019

Dne 20. 6. 2019 byla v Úředním věstníku EU pod číslem 2019/1024 publikována směrnice o otevřených datech a opakovaném použití informací veřejného sektoru. Tato směrnice s účinností od července 2021 nahradí původní směrnici o informacích veřejného sektoru (PSI) z roku 2003/98/ES a její novější úpravu z roku 2013 (2013/37/EU).

Více informací »

OTEVŘENÁ DATA

[Novinky](#) [Datové sady](#) [Poskytovatelé](#) [Klíčová slova](#) [Další ▾](#) 

Poskytovatelé (1)

Český statistický úřad (2)

Témata (0)

Klíčová slova (3)

Poslanecká sněmovna (2)


volby (2)

výsledky voleb (2)

Formáty (2)

CSV (2)

XML (2)

 [Vyhledat](#)

[Zobrazit pokročilé filtry](#) [Smaž filtry](#) [Seznam datových sad ▾](#)

[Název vzestupně ▾](#)

2 datových sad nalezeno

Český statistický úřad

XML CSV

Volby do Poslanecké sněmovny Parlamentu ČR 2017 - číselníky

Obsahuje 8 číselníků

CSV XML

Volby do Poslanecké sněmovny Parlamentu ČR 2017 - výsledky za okrsky

Obsahuje více souborů

CSV XML



OTEVŘENÁ DATA

Novinky Datové sady Poskytovatelé Klíčová slova Další

Volby do Poslanecké sněmovny Parlamentu ČR 2017 - výsledky za okrsky

Český statistický úřad

Obsahuje více souborů

Poslanecká sněmovna volby výsledky voleb

Územní pokrytí

Česká republika

Časové pokrytí

2017-10-20 - 2017-10-21

Dokumentace

Zobrazit dokumentaci

Kontaktní bod

Český statistický úřad

Periodicita aktualizace

nikdy

XML data - výsledky za okrsky

XML

Podmínky užití distribuce	Přístup k distribuci
Neobsahuje Autorské dílo	Stáhnout
Neobsahuje Originální databáze	Schéma
Neobsahuje Zvláštní právo pořizovatele databáze	text/xml
Neobsahuje Osobní údaje	

CSV data - výsledky za okrsky

CSV

Podmínky užití distribuce	Přístup k distribuci
Neobsahuje Autorské dílo	Stáhnout
Neobsahuje Originální databáze	Schéma
Neobsahuje Zvláštní právo pořizovatele databáze	text/csv
Neobsahuje Osobní údaje	

Co jsou otevřená data?

 Národní katalog otevřených dat (NKOD)

Postup otvírání dat

Vytvoření publikačního plánu

Publikace datové sady v otevřené podobě

Zprovoznění lokálního katalogu otevřených dat a jeho registrace v NKOD

Vzorové publikační plány

Ministerstva

Centrální orgány

Kraje

Obce s rozšířenou působností

Ostatní obce

Otevřené formální normy

Vzdělávání

Legislativa


Dokumenty

Statistiky NKOD

Špatná praxe v otevřených datech

Kontakt

Otevřená data v ČR: Portál pro poskytovatele

Na tomto webu naleznou stávající i budoucí poskytovatelé otevřených dat detailní informace o všech částech procesu otvírání dat. Ostatní zájemci o otvírání dat by měli pokračovat na obecný  portál otevřených dat v ČR.



Otevřená data nevisí ve vzduchoprázdnu, právě naopak! Více viz Kontext otevřených dat.

Jak otvírat data?

- Otvírání dat v kostce
- Vytvoření publikačního plánu
- Publikace datových sad
- Zprovoznění lokálního katalogu
- Ochrana osobních údajů a GDPR
- Vzorová směrnice publikace a katalogizace otevřených dat
- Otevřené formální normy
- Technické standardy pro datové sady na stupni otevřenosti 3
- Příklady špatné praxe v oblasti otevřených dat

Kontakty

- Národní koordinátor otevřených dat
- Pracovní skupina poskytovatelů otevřených dat
- Pracovní skupina uživatelů otevřených dat

Co má obsahovat publikační plán?

- Ministerstva
- Centrální orgány
- Kraje
- Obce s rozšířenou působností
- Ostatní obce

Školení, semináře a workshopy

Stále probíhají školení k otevřeným datům.

Více informací v sekci vzdělávání.  Přihláska na školení

start



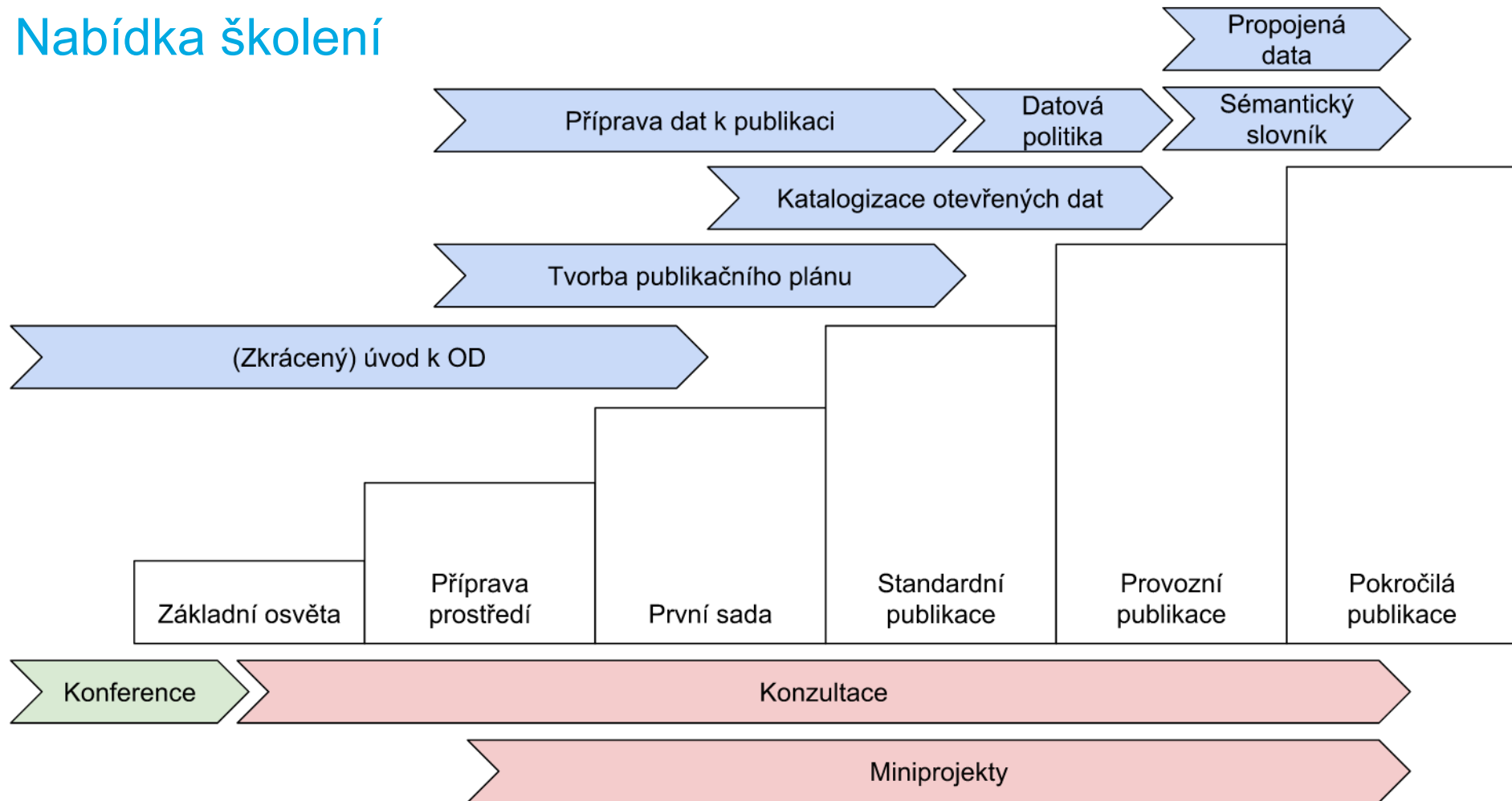
- Implementace strategií v oblasti otevřených dat II.
 - Vzdělávat VS a pomáhat při publikaci otevřených dat
 - Zlepšovat stav otevřených dat v ČR

Školení

Konzultace

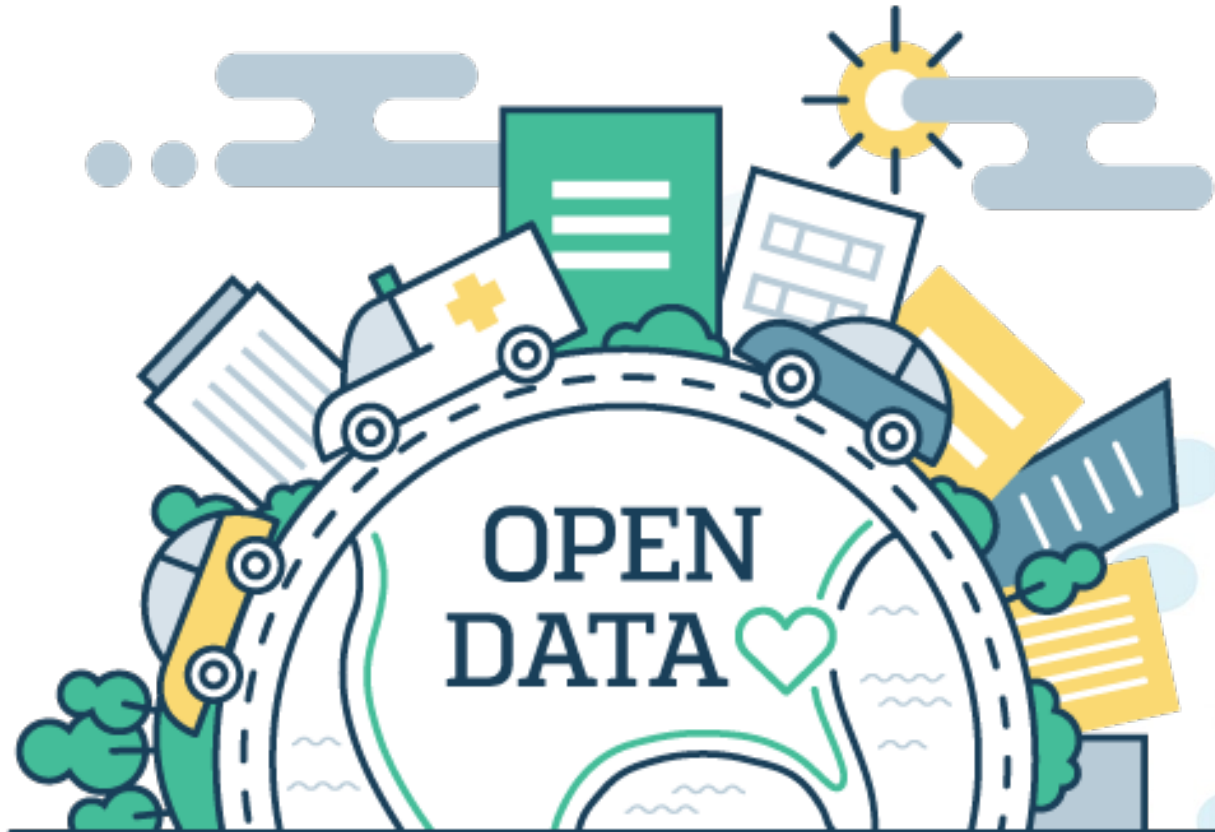
Workshopy

Nabídka školení





Otevřená data a smart cities





MINISTERSTVO VNITRA
ČESKÉ REPUBLIKY

Smart cities chytře





Volný čas v Jihlavě

Google

CZ EN DE

Jihlava

[TIC - Volný čas](#) → [Hlavní nabídka](#) → [Kalendář akcí](#)

← Hlavní nabídka

Památky, kultura a zajímavosti
ke stažení

Nabídka knih a suvenýrů

Naučné stezky

Videa o Jihlavě

Kalendář akcí

Jihlavské jarmarky

Fotogalerie

Pronájem prostor v Jihlavě

Mapy Jihlavy

Zdravé město

Kontakt

Kalendář akcí

<<	Únor 2020						>>
Po	Út	St	Čt	Pá	So	Ne	
27	28	29	30	31	1	2	
3	4	5	6	7	8	9	
10	11	12	13	14	15	16	
17	12.02.2020		20	21	22	23	
24	TVORIVÉ KLUBÍČKO S RADKOU		27	28	29	1	
2	Valentýnský SWAP Jihlava		5	6	7	8	

Akce: [dnes](#) | [zítra](#) |

Hledaný výraz:

[Zobrazit rozšířené vyhledávání](#)

Vyhledat





Termín od do DNES ZÍTRA Hledáte konkrétní akci?

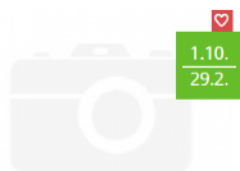
Typ akce Akce na Vysočině Akce pro děti Gastroakce Kulturní akce Sportovní akce Vzdělávací akce Ostatní turistické akce

Okres Zvolte Město Jihlava ZRUŠIT FILTR FILTROVAT



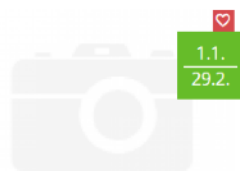
ZDRAVOTNÍ CVIČENÍ PRO
SENIORY S PAVLOU

Jihlava



POČÍTAČOVÝ KURZ PRO
SENIORY

Jihlava



TRIALOG - výstava fotografií
ze tří ročníků fotosoutěže
„MILUJEME JIHLAVU

Jihlava



PETR KUBÍČEK

Jihlava



Akce **Vše** 9 **Festivity** 3 **Výstavy** 3 **Akce pro děti** 2 **Gastronomické akce** 1



Valentýnské menu v Radniční restauraci Jihlava

Jihlava, Vysočina



Sochy mluví

Jihlava, Vysočina



Ateliér Duchů

Jihlava, Vysočina



Noc s Andersenem v Oblastní galerii Vysočiny v Jihlavě

Jihlava, Vysočina



Jan Hísek - Ostrov v lese

Jihlava, Vysočina



Vysočina Fest 2020

Jihlava, Vysočina



Vysočina Fest 2020

Jihlava, Vysočina



Prázdniny začínají v zoo Jihlava - vstup zdarma za 1 Kč pro děti s jedničkou

Jihlava, Vysočina

§3 (9)

„OFN je pravidlo, které bylo vydáno písemně a obsahuje specifikace požadavků na zajištění schopnosti různých programových vybavení vzájemně si poskytovat služby a efektivně spolupracovat.

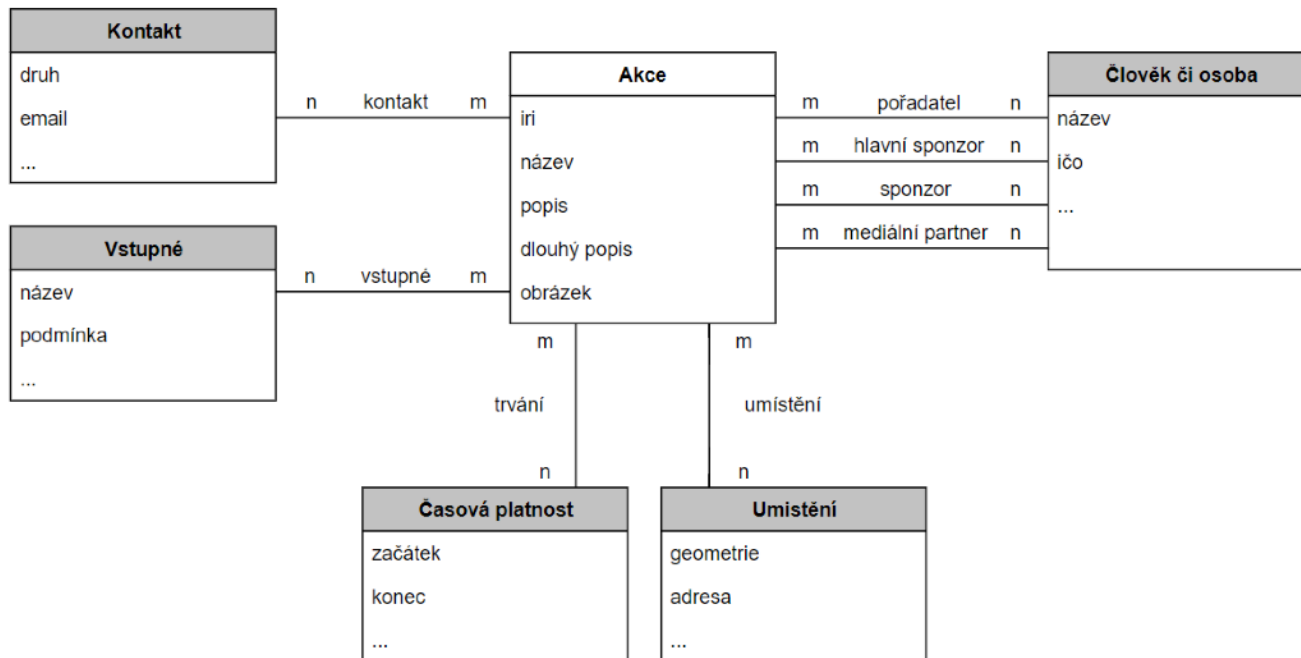
§4b

Poskytování informací zveřejněním

*(1) Informace poskytovaná zveřejněním se poskytuje ve všech formátech a jazycích, ve kterých byla vytvořena; při zveřejnění takové informace v elektronické podobě musí být jeden z těchto formátů otevřený a, je-li to možné, též strojově čitelný. Je-li to možné a vhodné, zveřejní povinný subjekt spolu s informací též metadata, která se k ní vztahují. Formát i metadata **by měly co nejvíce splňovat otevřené formální normy.***



Otevřené formální normy



Datová sada je tvořena seznamem prvků odpovídajících datové struktuře Agenda. Prvky jsou uvedeny v poli položky.

- Agenda sestává z následujících nepovinných vlastností:
 - type : Řetězec dle regulárního výrazu `^agenda$`
 - id : IRI dle regulárního výrazu `^agenda/A[0-9]+$`
 - název : Vícejazyčný řetězec
 - kód : Řetězec dle regulárního výrazu `^A[0-9]+$`
 - ustanovení : seznam prvků dle datové struktury Ustanovení právního předpisu
 - činnosti : seznam prvků dle datové struktury Činnost
 - vykonávající-ovm : Seznam IRI dle regulárního výrazu `^orgán-veřejné-moci/[0-9]{8}(\.[0-9]+)?$`
 - vykonávající-kategorie-ovm : Seznam IRI dle regulárního výrazu `^kategorie-ovm/KO[0-9]+$`
 - vykonávající-spuú : Seznam IRI dle regulárního výrazu `^soukromoprávní-uživatel-údajů/[0-9]{8}\.[0-9]+$`
 - vykonávající-kategorie-spuú : Seznam IRI dle regulárního výrazu `^kategorie-spuú/KU[0-9]+$`
 - ohlašovatel : IRI dle regulárního výrazu `^orgán-veřejné-moci/[0-9]{8}(\.[0-9]+)?$`
 - vznik : Řetězec dle regulárního výrazu `^[0-9]{4}-[0-9]{2}-[0-9]{2}$`
 - zánik : Řetězec dle regulárního výrazu `^[0-9]{4}-[0-9]{2}-[0-9]{2}$`
 - platnost-od : Řetězec dle regulárního výrazu `^[0-9]{4}-[0-9]{2}-[0-9]{2}$`
 - platnost-do : Řetězec dle regulárního výrazu `^[0-9]{4}-[0-9]{2}-[0-9]{2}$`
 - poslední-změna : Řetězec dle regulárního výrazu `^[0-9]{4}-[0-9]{2}-[0-9]{2}$`

Otevřené formální normy

<https://data.gov.cz/otevřené-formální-normy/registr-práv-a-povinností/>

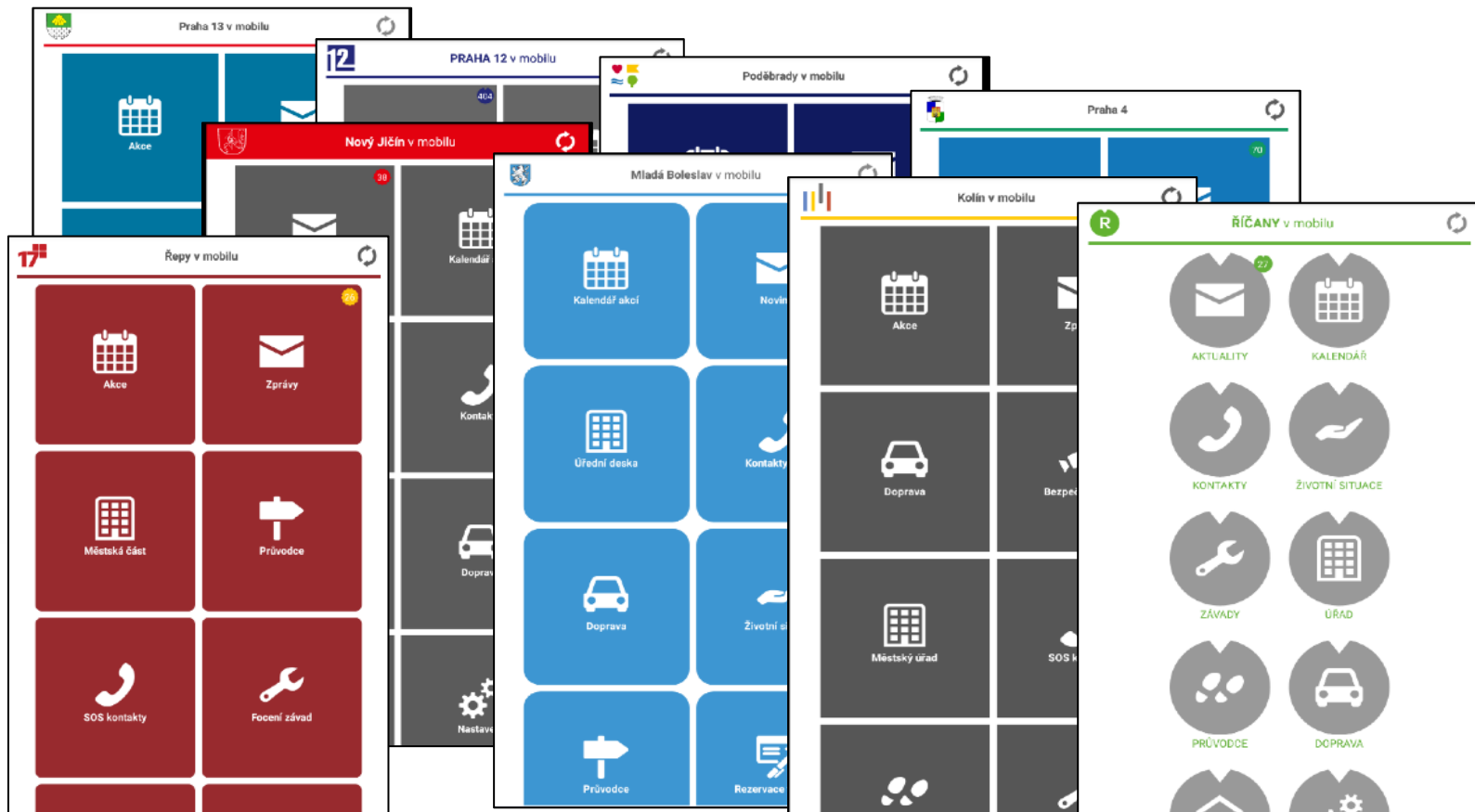


Výhody standardizace pro samosprávy

- kvalita, integrita, konzistence datového fondu
- kvalitní sdílení dat v rámci VS i mimo ni
- zvýšení efektivity a snížení pracnosti publikace dat,
- uplatnění výhody z rozsahu (finance),
- zvýšení využitelnosti a zhodnocení dat,
- zvýšení potenciálu a přitažlivosti pro vývojáře aplikací,
- více komunikačních kanálů k přiblížení se občanu,
- rozšíření standardů do konceptu Smart Cities – základ integrační platformy.



Aplikace „město v mobilu“





Aplikace „Město v mobilu“

Mobilní aplikace zaměřené na zprostředkování informací občanům měst

- **Společnost as4u.cz, s.r.o.**

- Turnov v mobilu
- Jablonec v mobilu
- Prostějov v mobilu
- Praha 11
- Jindřichův Hradec v mobilu
- Litovel v mobilu
- Šumperk v mobilu
- Český ráj
- Hlučín v mobilu

- **Společnost BSSHOP s.r.o.**

- Hronov v mobilu
- Moje Libčany
- Velké Svatoňovice
- Můj Trutnov
- Maršov u Úpice
- Malé Svatoňovice

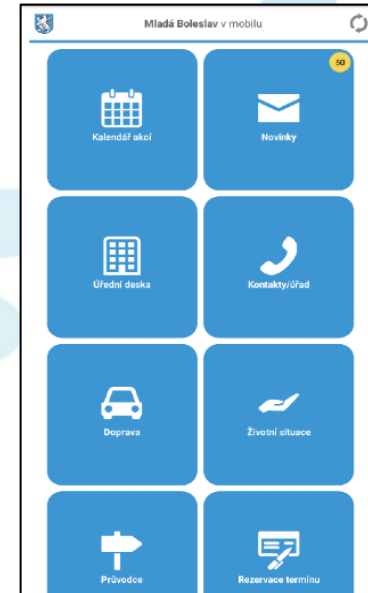
- **Společnost Eternal, s.r.o.**

- Kolín v mobilu
- Bílovice/n S. v mobilu
- Říčany v mobilu
- Mladá Boleslav v mobilu

Informace z registru smluv:

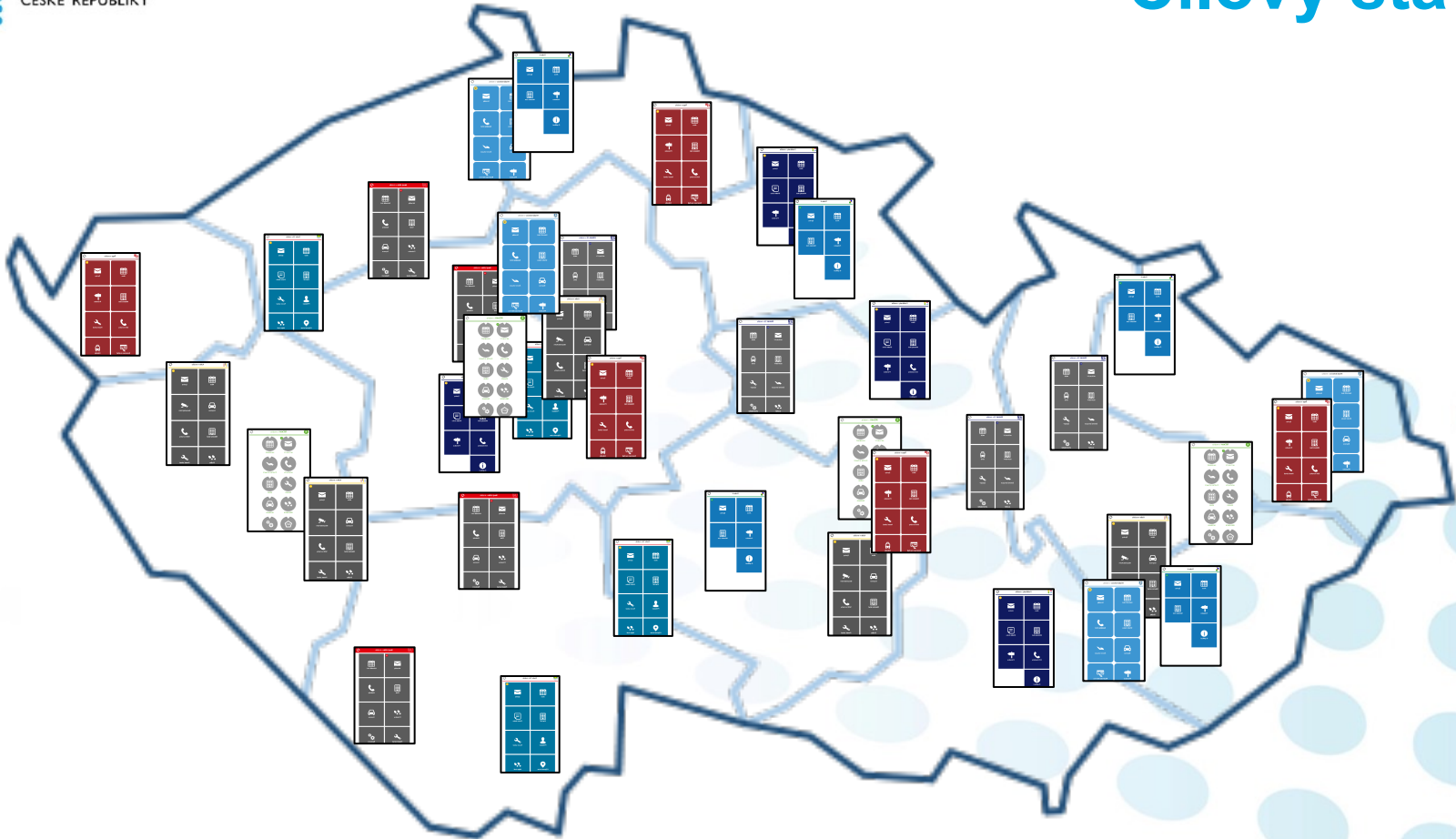
Import dat - aplikace musí umět importovat data z redakčního systému města a navazujících modulů.

Data budou k dispozici ve formátu JSON.



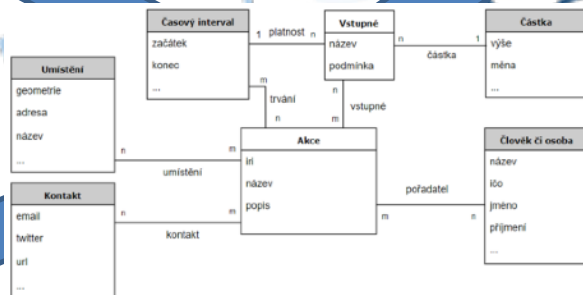
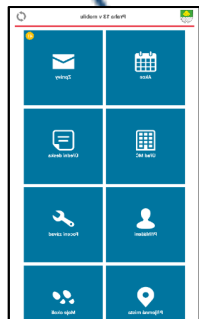
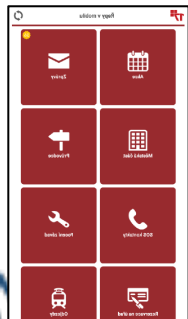


Cílový stav?





Cílový stav?



1. etapa: Akce, Aktuality, Sportoviště, Turistická a
jiná význačná místa

Již se zapojili: Dolní Břežany, Kolín, Slaný, Zlín,
Trutnov, Praha, Úvaly, Český Krumlov...

12. 2. 2020 setkání IT pracovníků obcí na MV

Pojďte s námi spolupracovat i vy!



MINISTERSTVO VNITRA
ČESKÉ REPUBLIKY

Děkuji za pozornost

Jakub Malina

jakub.malina@mvcv.cz