



MINISTERSTVO VNITRA
ČESKÉ REPUBLIKY

Národní architektonický rámec

Pavel Hrabě

odbor Hlavního architekta eGovernmentu
Ministerstvo Vnitra ČR

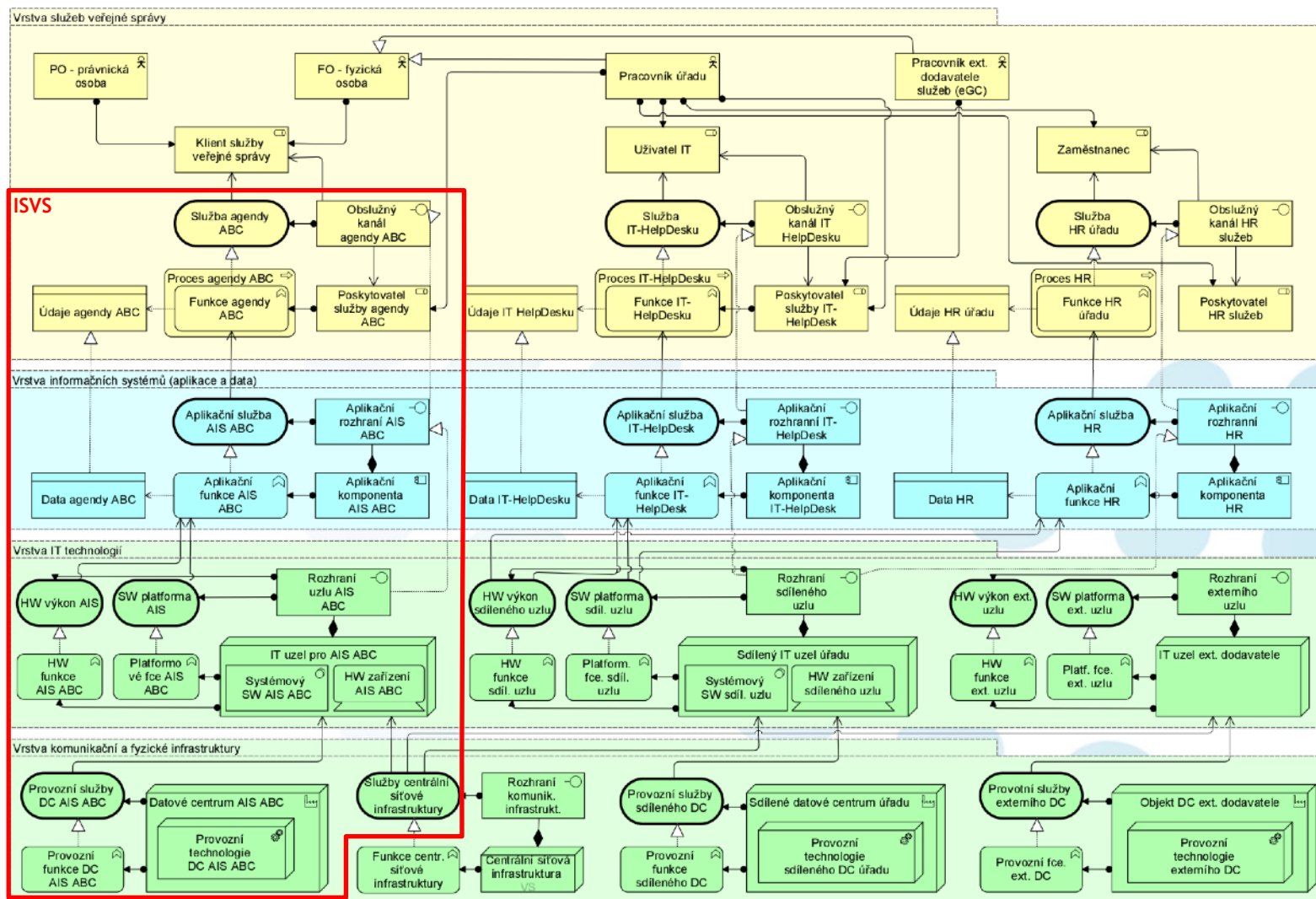


Informační koncepce a následné dokumenty

- Informační koncepce ČR byla přijata usnesením vlády č. 629/2018 ze dne 3.10.2018.
- K IKČR vznikly 30.9.2019 tzv. následné dokumenty:
 1. Metody řízení ICT
 2. Slovník pojmů eGovernmentu
 3. Národní architektonický rámec (NAR)
 4. Národní architektonický plán (NAP)
 5. (Vzory IK OVS) – nejsou povinné z UV629
- Dostupné jsou: <https://archi.gov.cz/start>
- Dokumenty jsou živé, budou aktualizovány na základě zpětné vazby (i od Vás).



Čtyřvrstvá architektura IS veřejné správy





Dekompozice agendy a agendového ISVS do čtyřvrstvé architektury

1. Podporované agendy/služby veřejné správy

- Centrální nebo lokální procesy
- Vlastní nebo sdílené služby
- Speciální nebo univerzální obslužné kanály
- Asistované nebo on-line služby
- Sdílené údaje: Propojený a Veřejný datový fond (PPDF a VDF)

2. Aplikace

- Logicky centralizované / distribuované
- Vyvinuté na zakázku / Off the Shelf
- On Premise / Cloud

Data

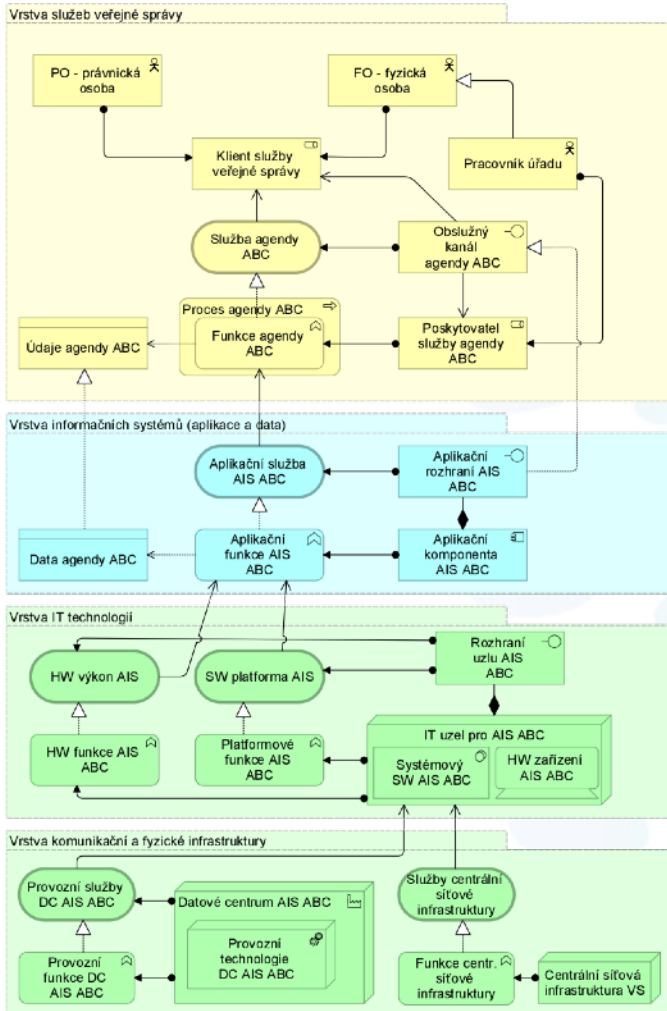
- Referenční, autoritativní a vlastní údaje
- Kmenová, transakční, analytická, MIME, Geo, customizační, ...

3. Platformy

- Platformy (Databáze, Aplikační servery apod.)
 - Komerční / Open-Source
 - On Premise / Cloud
- Výpočetní výkon a datové úložiště
 - On premise / Cloud

4. Infrastruktura

- Datové centrum a síť (NDC, CMS a KIVS, komerční DC a Internet)





Enterprise Architecture

Enterprise architecture (architektura úřadu) jako manažerská metoda je prostředkem pokorného a celostního poznávání organizace na podporu rozhodování, zejména při plánování strategických změn, (ale i pro řízení zodpovědnosti, výkonnosti a kvality)

Architektura úřadu představuje popis struktury a chování úřadu (kdo jsme), plánovaných změn (odkud a kam jdeme) a jejich informační podpory (k čemu nám je a má být ICT).





Definice architektury NAP

- **Architektura veřejné správy** jako socio-ekonomicko-technického systému je souborem prvků, které tvoří strukturu systému, jejich vzájemných vazeb, jejich chování (fungování) a principů a pravidel jejich vzniku a vývoje v průběhu času.
- **Národní architektura VS ČR (NA)** je souhrn architektur a popisů architektury všech jednotlivých úřadů veřejné správy, včetně všech centrálních sdílených prvků eGovernmentu.
- **Národní architektonický plán (NAP)** bude tvořit popis současného stavu jednotlivých úřadů veřejné správy a centrálních prvků eGovernmentu, popis návrhů jejich cílového stavu, z nich plynoucí rozsah očekávaných změn a plán, jak budou tyto změny realizovány.



Architektonický rámec

Národní architektonický rámec (NAR), jako **metodický a myšlenkový rámec** pro jednotný a koordinovaný popis Národní architektury VS ČR, obsahuje návody, postupy, předlohy a vzory tvorby, údržby a užití popisu architektury:

- **Popis architektury:** jak zachytit jednotlivé obrazy architektury podle potřeb zájmových skupin
- **Metodu tvorby architektury:** cyklus tvorby architektury, rozděleného do fází, organizovaného podle domén, s rozdílnými výstupy.
- **Organizaci architektonického týmu:** jaká má být struktura týmu, jeho dovednosti, znalosti, způsob řízení a kontroly.



Struktura dokumentu

- Kapitola 1 - základní vysvětlení k dokumentu.
- Kapitola 2 - Modelující úřady a jejich architektury - kdo modeluje.
- Kapitola 3 - Struktura modelovaných architektur - co se modeluje.
- Kapitola 4 - Proces tvorby architektur - jak se architektura řídí.
- Kapitola 5 - Rámec obsahu a výstupů architektur - jakým jazykem a jaké výstupy se modelují.
- Kapitola 6 - Referenční modely a klasifikační rámce - co jsou a jak se užívají sdílené referenční modely.
- Kapitola 7 - Pokyny a techniky pro tvorbu architektury - jak si upravit a usnadnit tvorbu architektury.
- Kapitola 8 - Architektonické dovednosti, útvary a orgány - nezbytné předpoklady (zdroje) pro management a governance architektury.
- Kapitola 9 - Architektonické úložiště a nástroj - jaké jsou potřebné nástroje pro modelování.



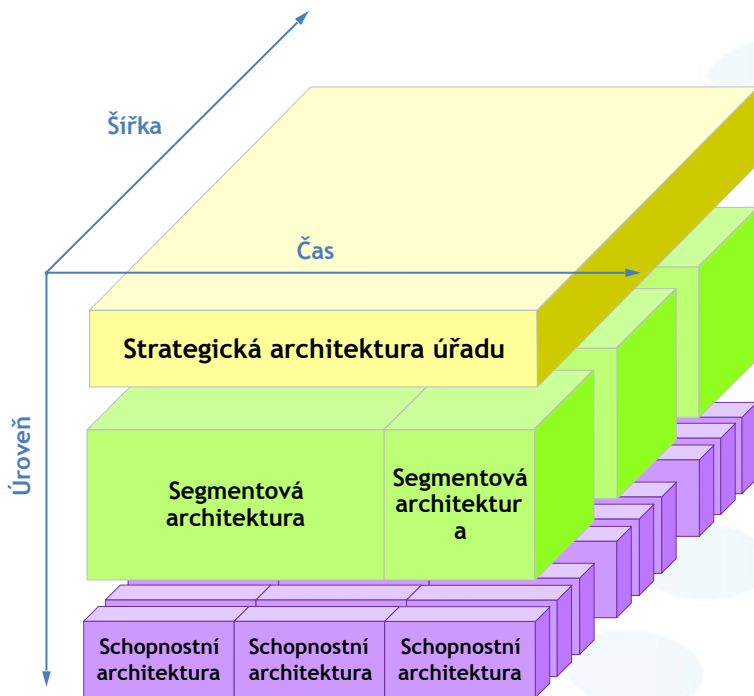
Definice rozsahu modelů - 2

- Každý úřad bude vytvářet až tři samostatné modely rozdílného rozsahu z hlediska velikosti modelovaného enterprise:
 - **VLST** - Vlastní model architektury úřadu (OVS)
 - **SPOL** - Společný model úřadu a všech jím kontrolovaných (a metodicky vedených) organizací
 - **ROZS** – Rozšířený model řadu s prvky od spolupracujících organizací, úřadů, kdekoli v systému veřejné správy (případně soukromé sféry)



Segmentace

Národní architektury VS ČR



Strategická architektura vždy obsahuje v modelu **celý úřad**.

- Strategická architektura slouží ke strategickému plánování rozvoje informatiky na několik let dopředu.

Segmentová architektura slouží modelování **částí úřadu**, které mají společné mechanismy fungování nebo budou předmětem společné změny

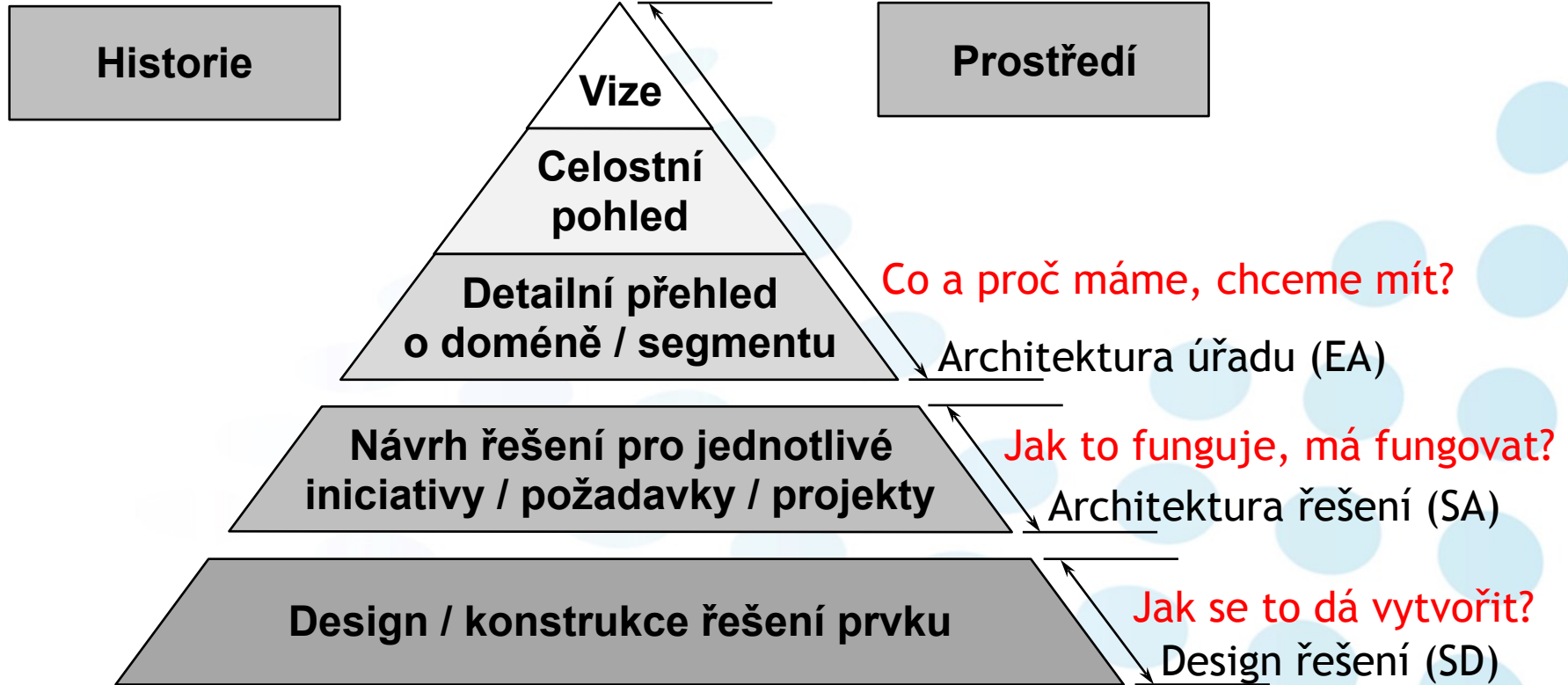
- několik vzájemně „kolmých“ dimenzí segmentace
- Např. agendová, funkční (odvětvová)

Architektura schopností je dílčí architektura určité oblasti externích, interních nebo průřezových schopností úřadu..

- Je nejčastěji vytvářena ve spojení s nějakou změnou a pro ni plánovaným projektem realizace.

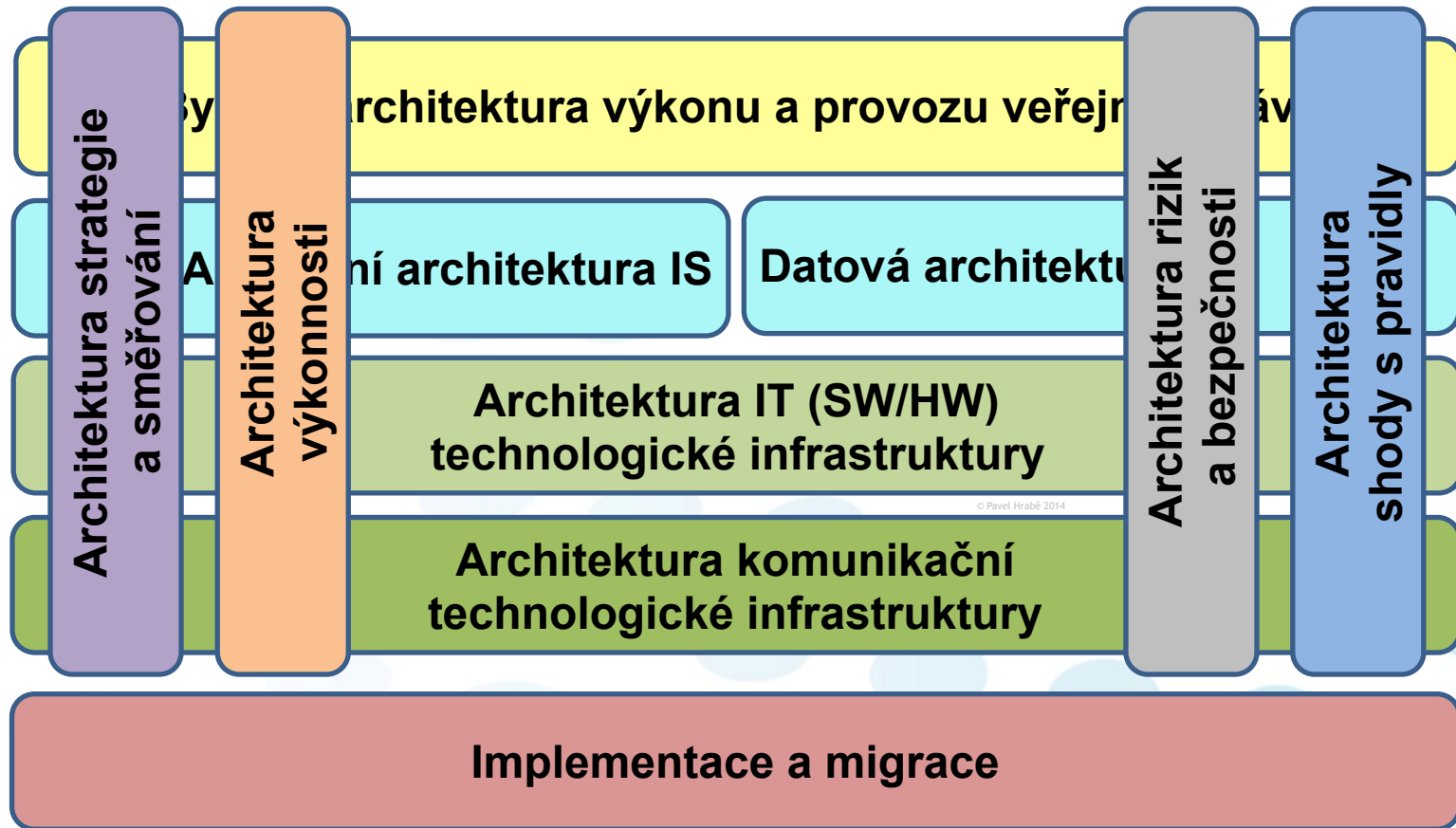


Vrstvy architektury





Struktura domén obsahu Národní architektury VS ČR

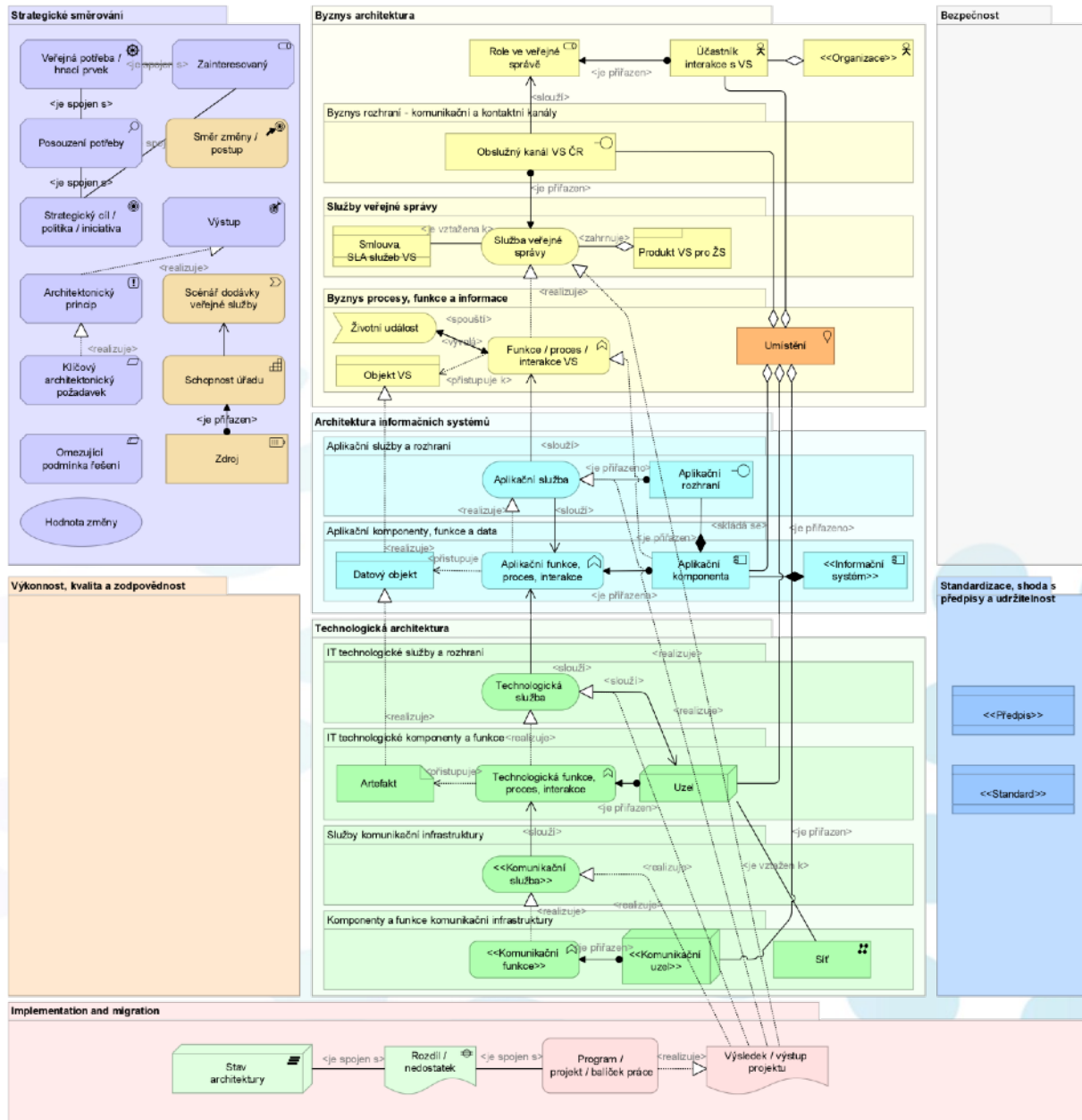


Otázky: Jaké funkce a služby VS děláme, jaké (sdílené) informační systémy nám v tom pomáhají, na jakém HW a SW platformách, na jaké komunikační infrastrukturu VS a v jakých datových centrech.

Kam chceme jít, jak dobří v tom chceme být, čeho se při tom bojíme a co proti tomu

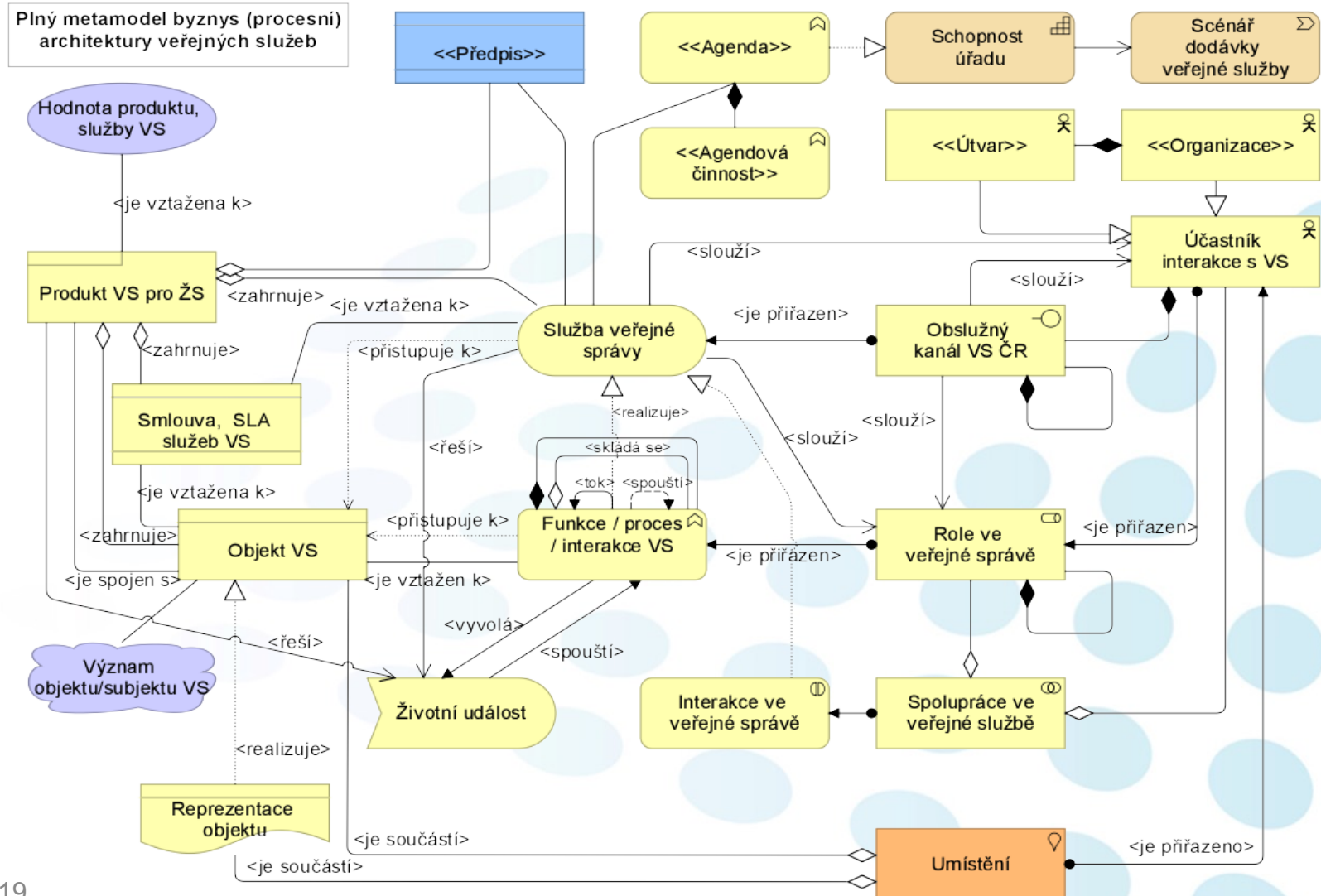


Základní metamodel domén NAR (vybrané prvky)



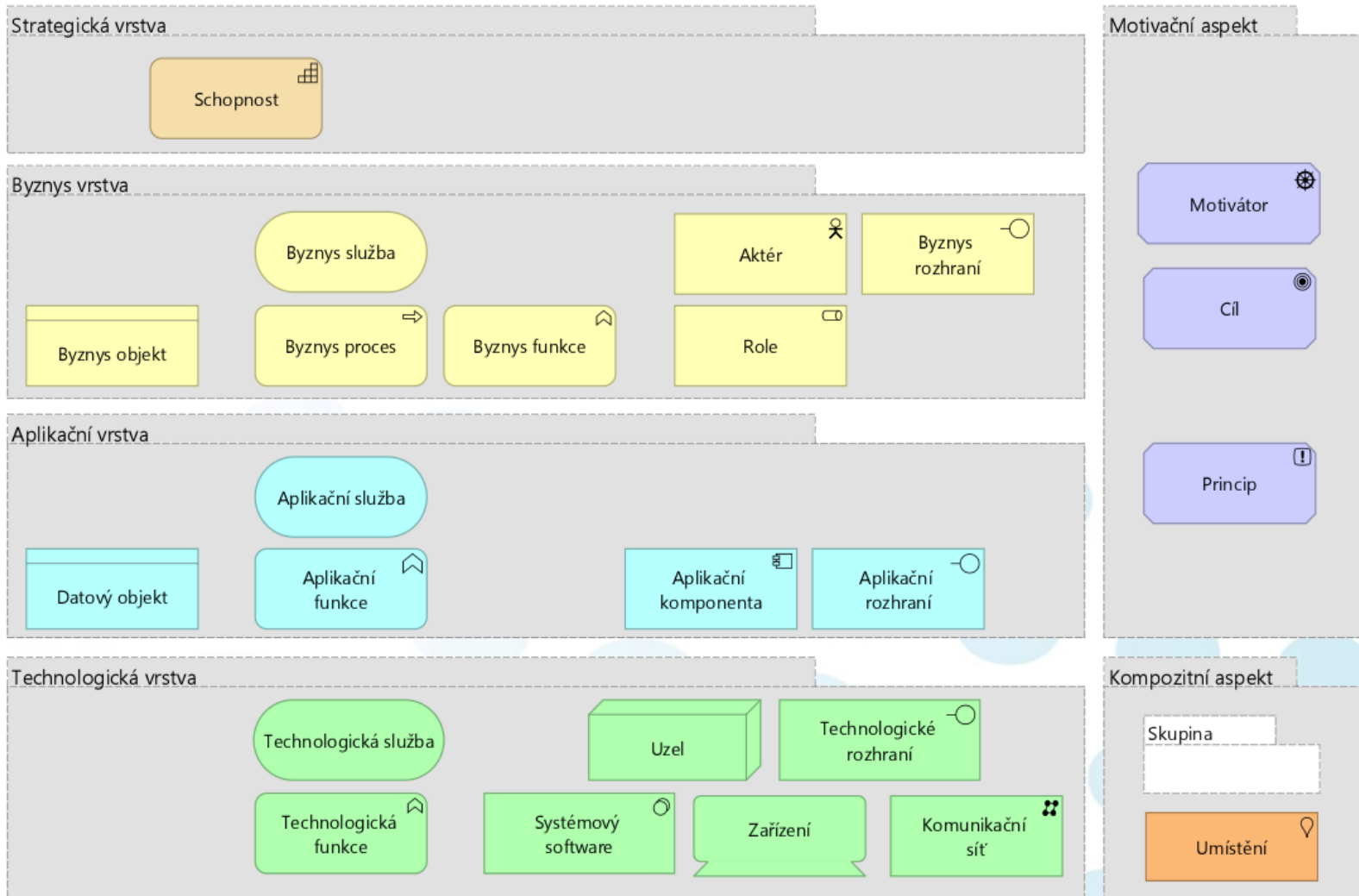


Příklad metamodelu: BA



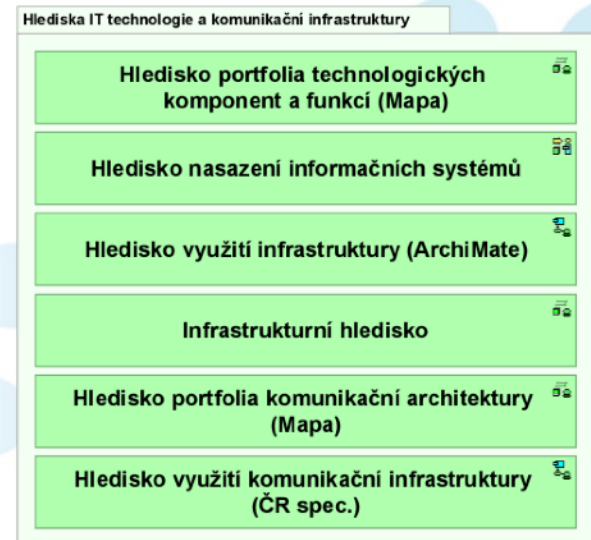
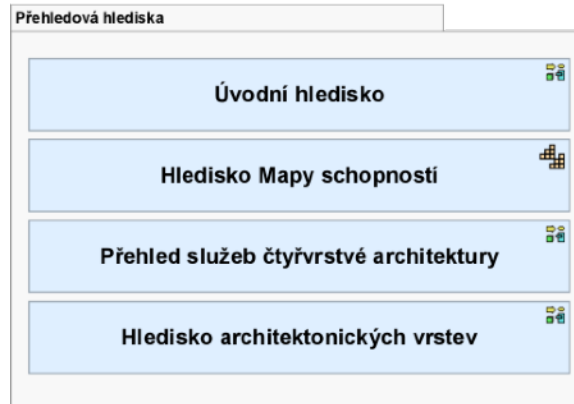


Zjednodušený metamodel





Aktuálně definovaná hlavní hlediska NAP



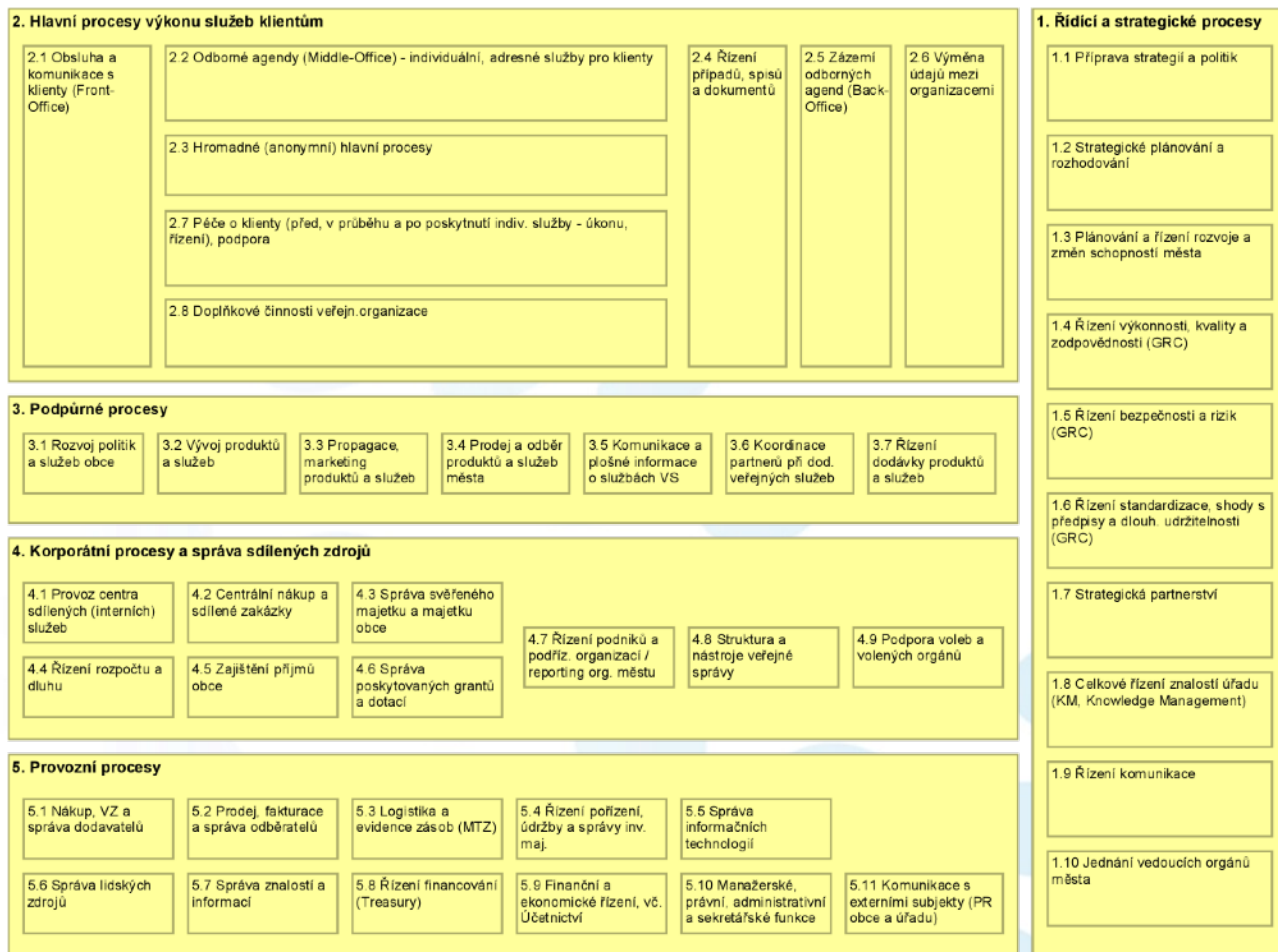


Klíčové typy diagramů

- Povinné diagramy se definují dílčím pokynem k jednotlivým angažmá (Žádost, IK OVS, ...).
- Doporučené (zatím) – NAR dle standardu ArchiMate 2.1, plus ...
- Nové diagramy:
 - Mapa schopností úřadu (Heat Map)
 - Mapy vrstev architektury (BA, AA, DA, TA, KI)



Referenční model byznys architektury





Referenční model aplikační architektury – vrstva III a IV





Co ve skriptech ještě chybí

- doplnit povinné a doporučené atributy prvků (As-Is, To-Be)
- aktualizovat a doplnit referenční modely (půjde do NAP)
- aktualizovat rozvoj architektonických schopností (možná půjde do MŘICT)
- aktualizovat popis práce s nástroji, úložišti a soubory (do NAP nebo MŘICT).
- ověřit přenositelnost specializovaných stereotypů, atributů a dokumentace v TOGAMEFF.
- doplnit postupy (návody) na modelování ve specializovaných případech:
 - architektonická vize
 - architektura projektu
 - žádost na OHA
 - IK OVS
 - roční aktualizace architektury a IK OVS (pro budget)
- doplnit povinné/doporučené techniky jako správy principů, správa building bloků.
- doplnit dohodnuté zkratky prvků (GŘC&GFŘ)
- doplňovat osvědčené pohledy (katalogy, matice a diagramy).



MINISTERSTVO VNITRA
ČESKÉ REPUBLIKY

NÁRODNÍ
ARCHITEKTONICKÝ
PLÁN



Děkujeme za pozornost...

oha@mvcr.cz

tým OHA