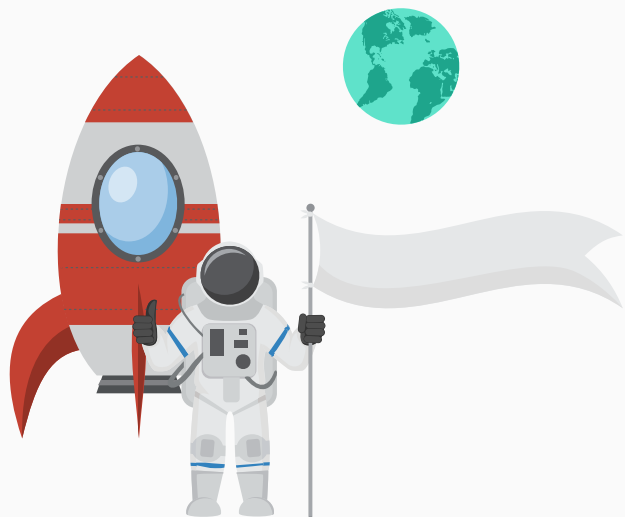


D A T A
S Y S

Bezpečné město
Zvýšíme bezpečnost měst v ČR

Libor Webster, Tomáš Ulrych



○ **22 let zkušeností – komplexní implementační a integrační služby v oblasti IT, telekomunikací a vývoje na zakázku**

Česká soukromá společnost

Dynamika a inovace

○ **Strategické vize**

Skutečné potřeby zákazníků

Dlouhodobá spolupráce

Datasys v číslech

85

Zaměstnanců

10

Strategických oblastí

750

Obrat 2015: 750 mil. korun

50

V roce 2015 realizováno více
jak 50 projektů

4

Pobočky

Oblasti společnosti



Bezpečnost
a monitoring



Microsoft
a Virtualizace



Storage
a Zálohování



Networking



Aplikační
vývoj



Dokumenty



Inovace



UMS



ServiceDesk
HelpDesk



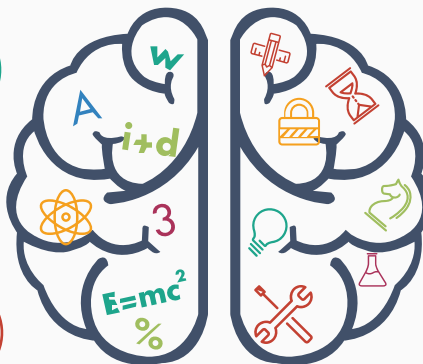
Infrastruktura

Bezpečnost lokalit



1 Pomocí mobilní aplikace subjektivní hodnocení pocitu bezpečnosti v jednotlivých částech/lokality města

1



2

Městská samospráva, pracovníci úřadu a městská policie vyhodnocují data

4 Veřejnost dostává zpětnou vazbu o termínech a počtu hlídek a o změnách vnímání bezpečnosti v aplikaci

4

3

V kritických a problémových částech/lokality posílení bezpečnosti zvýšením frekvence pochůzek strážníků nebo výjezdů hlídek

Sběr dat

1

Sběr hodnocení a podnětů od občanů pomocí mobilní a webové aplikace

2

Sledování aktuální polohy jízdních hlídek a pohybu strážníků pomocí GPS senzorů

Aktuální poloha určena pouze pro interní účely



Co je sbíráno



Městská policie

Subjektivní hodnocení bezpečnosti

Hlášení narušování veřejného pořádku

Upozornění na špatně zaparkovaná vozidla

Oznámení o poškozeném městském majetku

Jiná agenda

Veřejná zeleň (posekání louky, prořez dřevin)

Veřejné komunikace a doprava (silnice/ chodník, dopravní značení, autovraky)

Majetek města (lavičky, osvětlení)

Životní prostředí (černá skládka, odpad, kontejnery)

Vyhodnocení a reakce



Na základě analýzy dat o bezpečnosti:

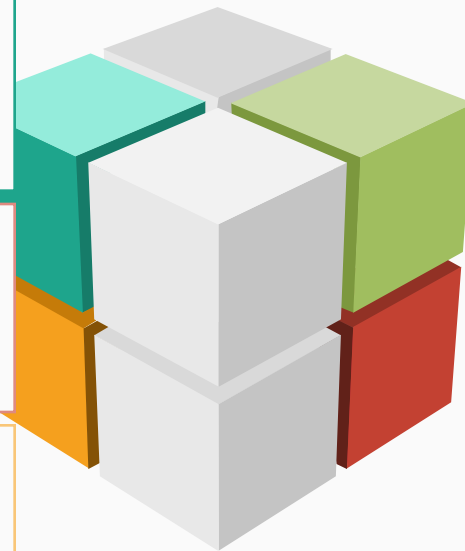
- možnost plánování tras výjezdů hlídek
- umístění strážníků na přechody

Lepší koordinace:

- ve vazbě na problémové lokality
- místa s nižší subjektivní bezpečností

Na základě podnětů občanů:

- operativní výjezdy hlídek
- plánování oprav
- řešení jednotlivých typů hlášení



Zpětná vazba

Data historických poloh hlídek včetně informací o aktivitách a činnostech veřejně dostupná v aplikační mapě

Zobrazení statistik „agregovaných lokací a strážníků“, např. počet pochůzek za den v určité části/lokalitě/čtvrti

Analýza trendů o vnímání bezpečnosti



Statistické přehledy o počtu hlášených a vyřešených podnětů včetně časové osy

Možnost kategorizování úkolů (pravidla občanského soužití, bezpečnost osob a majetku, dopravní předpisy, dodržování vyhlášek obce)

Technické řešení



Vlastní infrastruktura nebo cloudová služba Microsoft AZURE

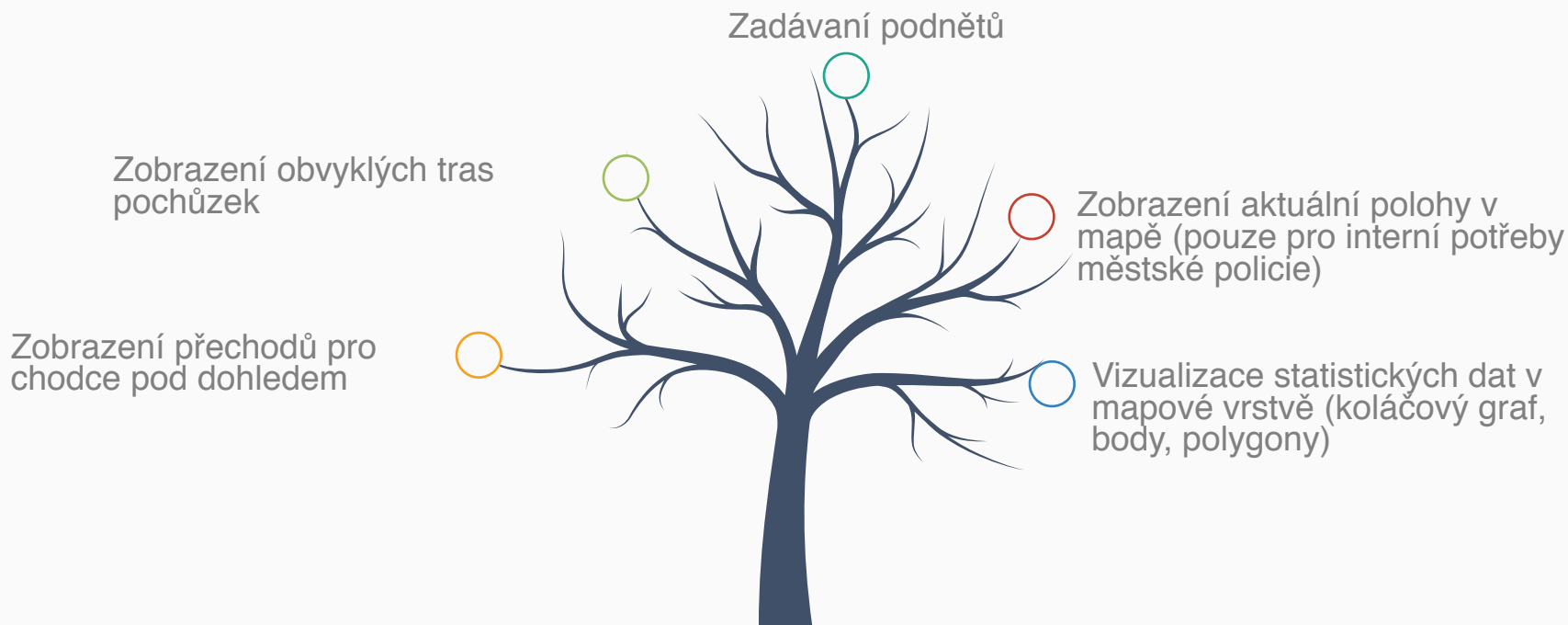
K zadávání dat a k zobrazení výstupů slouží **veřejně dostupná aplikace** určená pro telefony a webový portál

Mapová aplikace – sběr dat a grafické zobrazení výsledků

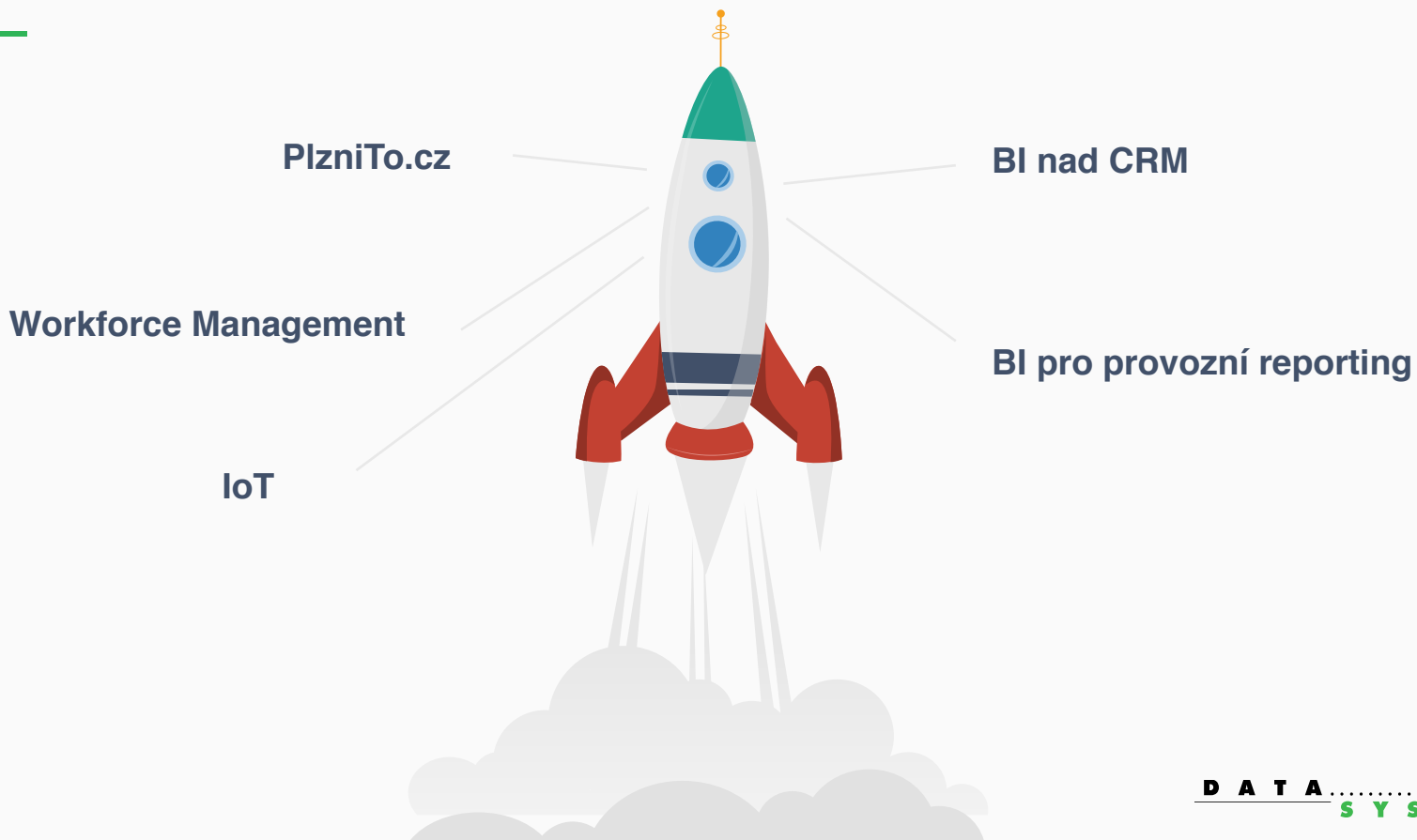
Dispečerská aplikace – sledování aktuální polohy online, zadávání dat o hlídkách a výjezdech, aktualizace stavu řešení hlášených podnětů

BI část – vyhodnocení a analýza veškerých dostupných dat, příprava reportů a veřejnosti přístupných statistik, umožňuje sledovat vývoj a trendy ve vnímání bezpečnosti.

Mapová aplikace

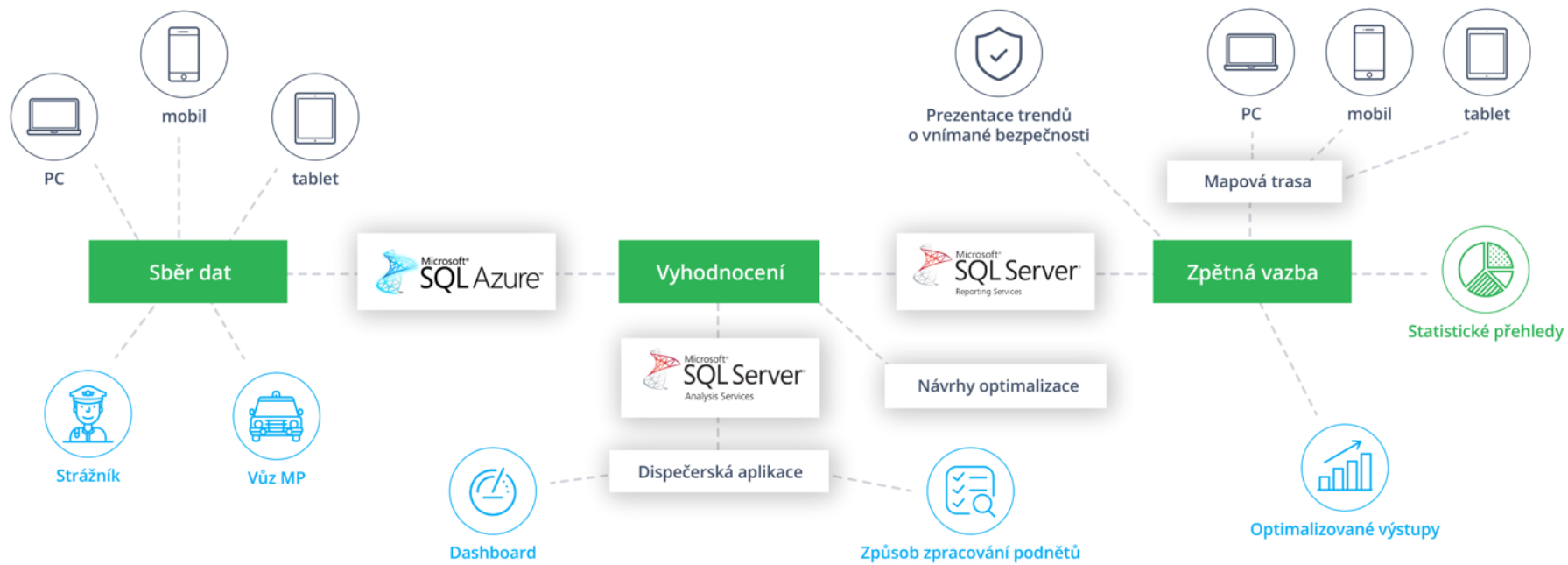


Zkušenosti v oblasti - reference



Shrnutí

VEŘEJNOST



OBEC

Ukujeme za pozornost

D A T A

S Y S