

DIGITÁLNÍ TECHNICKÁ MAPA JIHOČESKÉHO KRAJE

DESETIMINUTOVKA O STAVU PROJEKTU DTM

Ing. Romana Vačkářová

Setkání dne 3. 11. 2022

Plzeň



Jihočeský kraj

Projekt

**DIGITÁLNÍ TECHNICKÁ MAPA JIHOČESKÉHO KRAJE
CZ.01.4.03/0.0./0.0/19_259/024756**

je spolufinancován Evropskou unií.

Pořízení digitální technické mapy kraje a pořízení informačního systému DTM.



EVROPSKÁ UNIE

Evropský fond pro regionální rozvoj

OP Podnikání a inovace pro konkurenceschopnost

Digitální technická mapa

Jihočeského kraje

Projekt financovaný z prostředků EU

(OP PIK, MPO)

Projekt DTM Jihočeského kraje

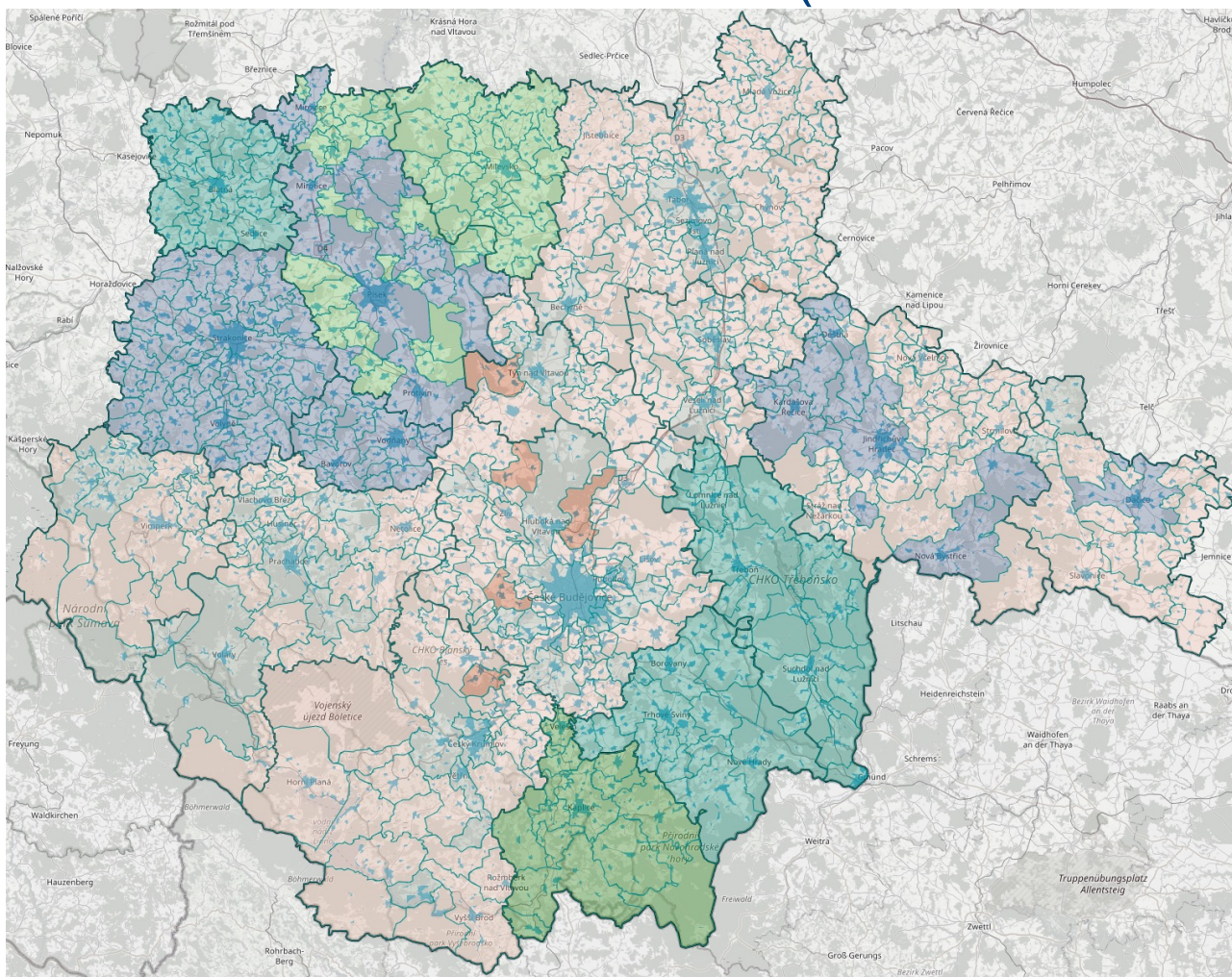
- **Financován z prostředků EU:**
 - **O**perační **p**rogram **P**odnikání a **i**novace pro **k**onkurenceschopnost,
 - Výzva III programu podpory vysokorychlostní internet – aktivity:
„Vznik a rozvoj digitálních technických map krajů (DTM)“,
 - řídicí orgán MPO.
- **Studie proveditelnosti (verze 1.22)... 18. 3. 2021**
- **Rozhodnutí o poskytnutí dotace ... 27. 5. 2021**
 - termín konce projektu do 31.3.2023, **aktuálně posunuto do 30.6.2023**,
 - Dotace 85% z celkových způsobilých výdajů
 - IS DTM ... rozpočet 25,72 mil. Kč (20 mil. Kč způsobilé výdaje),
 - HW ... rozpočet 10,14 mil. Kč (10 mil. Kč způsobilé výdaje),
 - pořízení dat (konsolidace + mapování) ... vysoutěženo 193,57 mil. Kč,
 - kontrola dat ... rozpočet 1,97 mil. Kč.

Projekt DTM JČK – hlavní veřejné zakázky

- **Zakázka na pořízení dat pro DTM ... probíhá realizace**
(TKP geo, s.r.o. + Hrdlička spol. s r.o.)
 - konsolidace dat ZPS (Základní Prostorová Situace) ... obce DTMM + zbývají území zástavby,
 - mapování dat ZPS ... v rozsahu silnic II. a III. třídy (vlastnictví kraje),
 - mapování dat TI (Technická Infrastruktura) ... kraje a **některých obcí**,
 - mapování dat DI (Dopravní Infrastruktura) ... silnice II. a III. třídy (vlastnictví kraje).
- **Zakázka na kontrolu pořízených dat ... probíhá realizace,**
- **Zakázka na pořízení Informačního systému DTM JČK, tzv. K6**
(JČK, VYS, PBK, ULK, KHK, MSK) ... probíhá realizace (2. etapa).
- **Zakázka na pořízení HW prostředků ... dodáno.**

Projekt DTM JČK – hlavní veřejné zakázky

- Zakázka na pořízení dat pro DTM ... (TKP geo, s.r.o. + Hrdlička spol. s r.o.)
 - konsolidace dat ZPS (Základní Prostorová Situace) ... DTMM + zbývají území



▲ ZPS stav obcí

nedodáno (312)

vyřazeno (6)

podklady (46)

zpracování (126)

hotovo (53)

odevzdáno (67)

akceptováno (15)

Akceptováno:

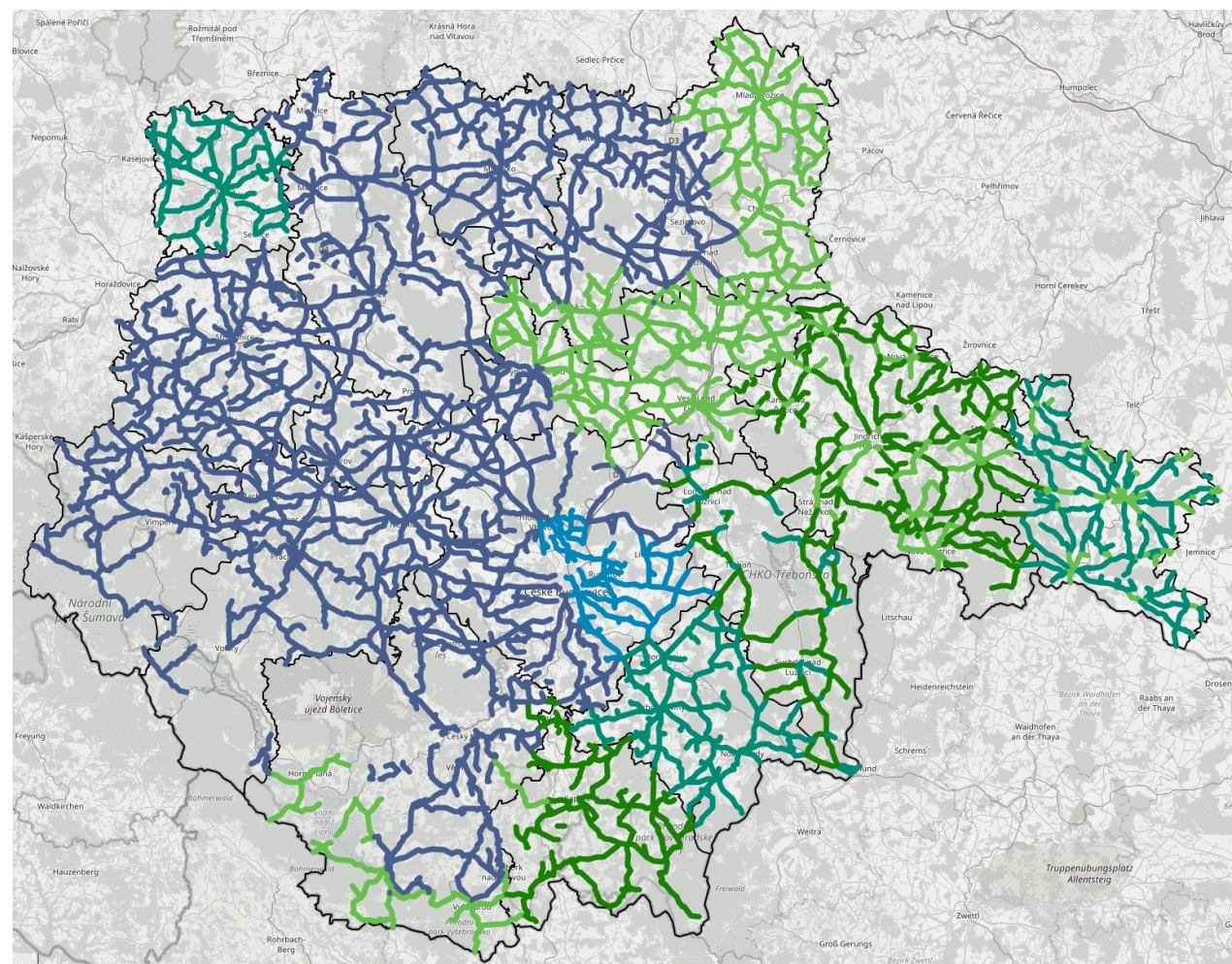
- ORP Kaplice

Převzato k akceptaci:

- ORP Blatná
- ORP Trhové Sviny
- ORP Třeboň
- ORP Milevsko

Projekt DTM JČK – hlavní veřejné zakázky

- Zakázka na pořízení dat pro DTM ... (TKP geo, s.r.o. + Hrdlička spol. s r.o.)
 - mapování dat ZPS ... v rozsahu silnic II. a III. třídy (vlastnictví kraje)



▲ STAV

mapování (záznamů: 207, délka: 164 km)

zpracování (záznamů: 1599, délka: 2788 km)

hotovo (záznamů: 575, délka: 995 km)

předáno (záznamů: 368, délka: 741 km)

akceptace (záznamů: 315, délka: 744 km)

Akceptováno:

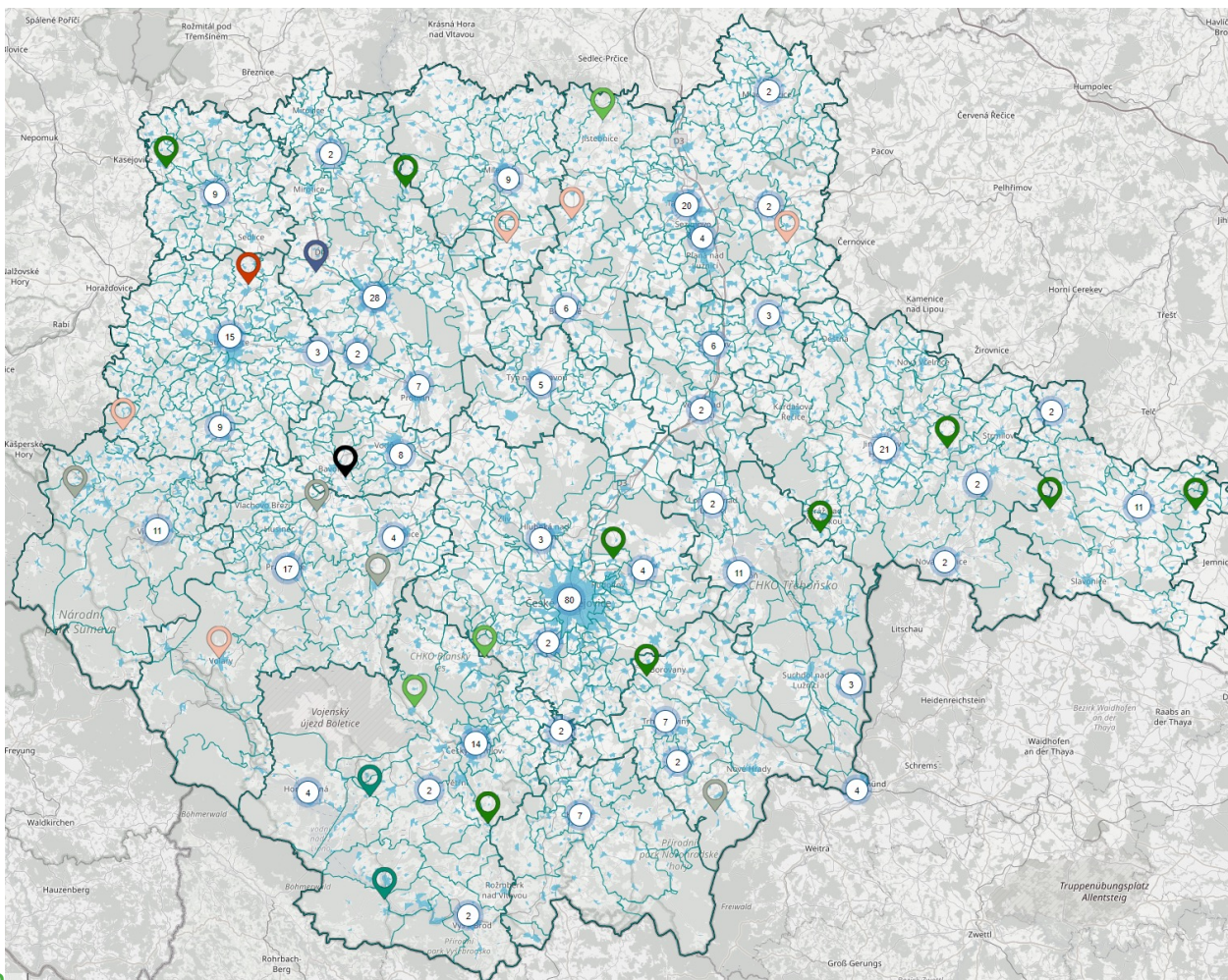
- ORP Kaplice
- ORP Třeboň
- ORP J. Hradec

Převzato k akceptaci:

- ORP Blatná
- ORP Dačice
- ORP Milevsko
- ORP Trhové Sviny
- ORP Třeboň

Projekt DTM JČK – hlavní veřejné zakázky

- Zakázka na pořízení dat pro DTM ... (TKP geo, s.r.o. + Hrdlička spol. s r.o.)
 - mapování dat TI (Technická Infrastruktura) ... kraje a některých obcí



▲ TI stav

NEUVEDENO (16)

nedodáno (119)

vyřazeno (8)

podklady (74)

zpracování (27)

hotovo (40)

odevzdáno (22)

akceptováno (71)

Projekt DTM JČK – hlavní veřejné zakázky

- Zakázka na pořízení dat pro DTM ... (TKP geo, s.r.o. + Hrdlička spol. s r.o.)
 - mapování dat DI (Dopravní Infrastruktura) ... silnice II. a III. třídy



▲ STAV

nevedeno (záznamů: 3064, délka: 5435 km)

**Odvozování objektů DI
nebylo dosud zahájeno**

Projekt DTM JČK – aktuální problémy

1. Import dat do IS DTM

- zakázky na data již běží od prosince 2021,
- kraje mají v PP stanovené požadavky na odevzdávaná data,
- nástroj pro prvotní import požaduje úpravy, které jsou velkého rozsahu a nevidíme pro ně žádný objektivní důvod ... omezení počtu objektů v balíčku, omezení územního rozsahu, nepřípustnost duplicit ID dodavatele aj.,
- dodavatelé dat vyhrožují vícepracemi z důvodu změn v požadavcích na odevzdávaná data, případně nové exporty dle požadavků IS DTM K6,

2. Kontrola topologie dat

- již jsou ustálena pravidla topologických kontrol, přesto každý SW vyplodí jiný výsledek kontroly ... hierarchie objektů, volné konce apod.
- importní nástroj zřejmě vyplodí zase jiný výsledek kontroly – neustálé opravy oprav,
- velká část kontroly dat se přesouvá do fáze zjištění během importu – je to reálné?

Projekt DTM JČK – aktuální problémy

3. Dodavatelé veřejných zakázek

- neustálý souboj o rozsah plnění, opakování stejných chyb, neudržení metodického vedení napříč sdružením, tlak na vypuštění „zbytných“ položek,
- požadavky na změny – segmentace dat, topologické kontroly apod.,
- jako zadavatelé bohužel nejsme schopni poskytnout relevantní stálé podmínky po celou dobu plnění zakázky.

4. Příprava 2. vlny financování DTM

- nezpůsobilost výdajů ve výši 21% DPH,
- připravuje se dotazník na obce ke zjištění rozsahu a stavu jejich DTI ... MPO ve spolupráci se SMS ČR a SMOČR,
- nemožnost nového mapování v konsolidovaném území,
- obrovská administrativní zátěž při mapování obcím ... zejména požadavek na spoluúčast v rozsahu nezpůsobilého DPH (příjmy do projektu atd.)

Aktualizační dokumentace po ukončení projektu

1. Způsob zpracování v JČK

- záleží na podobě aktualizačních dokumentací:
 - budou-li řádně v JVF, tedy v režimu po spuštění povinností dle zákona 47/2020 Sb., potom budeme zpracovávat zcela vlastními silami,
 - budou-li předávány „nějak – DGN aj.“, potom budeme řešit externí dodávkou pro přepracování do změnového JVF,

2. Způsob zpracování dat síťařů

- bude záležet na termínu spuštění IS DTM kraje, resp. fungování IS DTM,
- Bude opět záležet na podobě aktualizačních dokumentací:
 - budou-li řádně v JVF, tedy v režimu po spuštění povinností dle zákona 47/2020 Sb., potom budeme zpracovávat zcela vlastními silami,
 - budou-li předávány „nějak – DGN aj.“, potom budeme řešit externí dodávkou pro přepracování do změnového JVF.

Nabízení služby editora dat DTI obcím

- **Jihočeský kraj se nechystá nabízet obcím službu editora.**

Pozn. pro zajištění splnění podmínek projektu OP PIK poskytneme případně možnost využít krajského konektoru pro nahrání dat pořízených z projektu.

- **Pokud bude krajský konektor pro předání dat do DMVS obsahovat možnost logování se z venkovního prostředí, potom jej případně poskytneme pro splnění povinnosti editora, ale bez souvisejících služeb.**
- **Rozhodně se hlásíme k metodickému vedení, sjednocování, školení odborné veřejnosti, nicméně služby editora ponecháme na komerčním sektoru.**

Děkuji za pozornost

Ing. Romana Vačkářová

Krajský úřad – Jihočeský kraj

OREG, Oddělení DTM a ÚAP

Tel. 386 720 387, E-mail: vackarova@kraj-jihocesky.cz

Projekt

**DIGITÁLNÍ TECHNICKÁ MAPA JIHOČESKÉHO KRAJE
CZ.01.4.03/0.0./0.0/19_259/024756**

je spolufinancován Evropskou unií.

Pořízení digitální technické mapy kraje a pořízení informačního systému DTM.



EVROPSKÁ UNIE
Evropský fond pro regionální rozvoj
OP Podnikání a inovace pro konkurenceschopnost