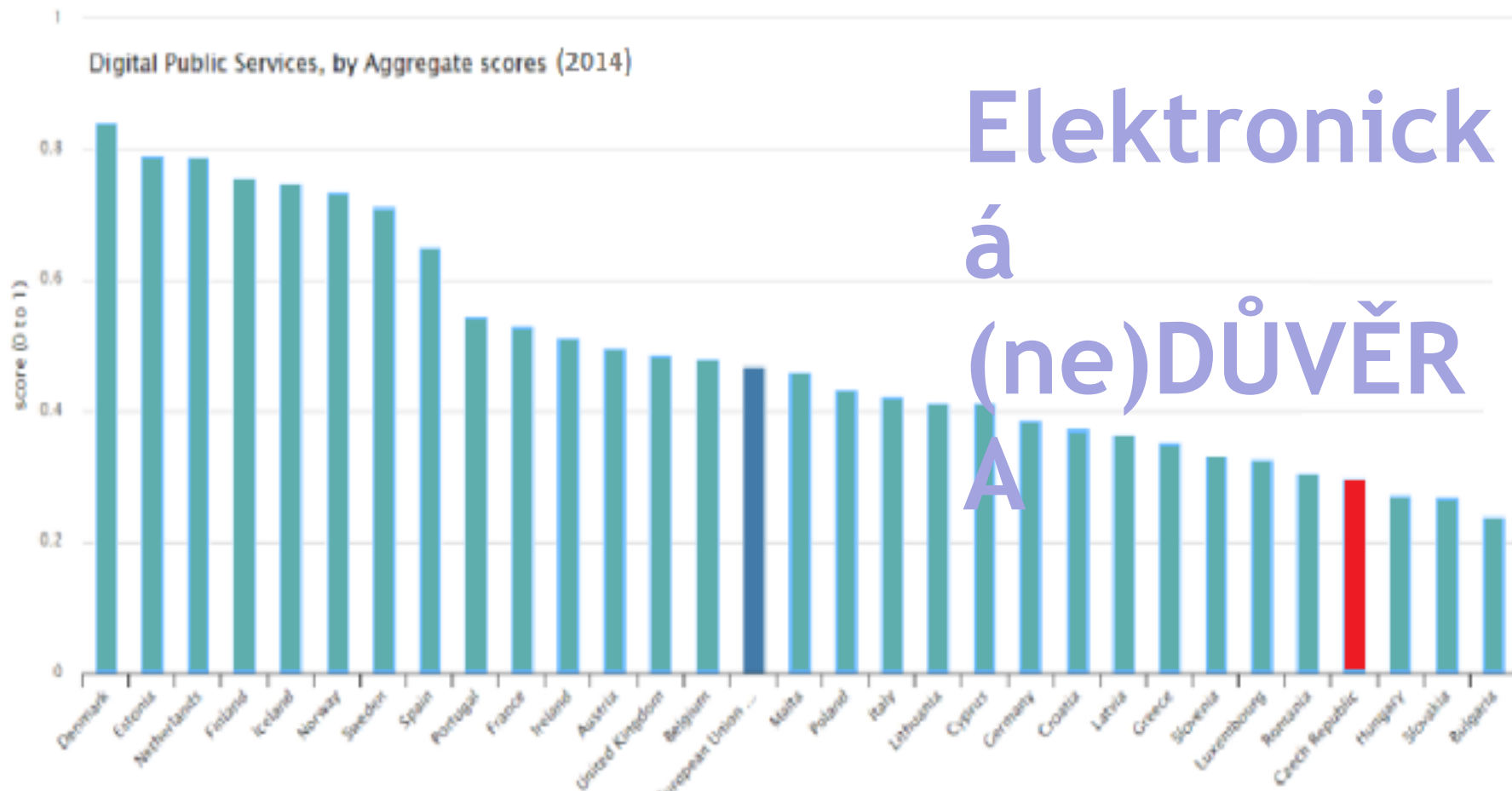


# Jak se tam dostaneme a Co nám to přinese?

---

Ing. Miroslav Čejka



Elektronick  
á  
(ne)DŮVĚŘ  
A



<http://www.komik.cz/obrazkove-emaily/181-noemova-archa>

## Spolupráce a důvěra

### Jsme na stejné lodi

#### Zásady přežití:

- Nezmeškat loď.
- Pamatovat, že jsme všichni na jedné lodi.
- Plánovat dopředu. Když Noe stavěl archu, nepršelo.
- Nepsouhlasit s destruktivní kritikou. Pokračovat v práci, která se musí udělat.
- Postavit svou budoucnost na pevném základu.
- Rychlost není vždy výhodou. Všichni museli vystihnout správný čas.
- Bouřka nevadí. Když jste s Bohem, vždy na vás čeká duha.
- Archu stavěli amatéři, Titanic profesionálové.

## Společná vize

Zodpovědná, kvalifikovaná a včasná rozhodnutí



<http://ograjologii.blogspot.cz/2014/03/psychologicka-interpretace-obrazu.html>

**"Nebudeme vyrábět polovodiče, počkáme si až na celovodiče."**  
*Augustin Kliment, československý ministr průmyslu (1948 - 1952)*

## Společný slovník

Jasná a včasná definice pojmů



Velčovský Josef - Babylonská věž  
<http://www.galori.eu/products/velcovsky-josef-babylonska-vez>

„Úplné elektronické podání (ÚEP) - diskuse o tom, co tento pojem vůbec znamená (zda i úplné elektronické řízení) - máme výzvu v IROP a nevíme, co to znamená.“

*Zápis z jednání k NSESSS, 10. 1. 2017 (za účasti OHA)*

## Společná zodpovědnost

Zodpovědnost za svou oblast i za celek



<https://cz.pinterest.com/garthygarth/self-responsibility>

„Někteří dodavatelé pro své produkty používají certifikát, který však nebyl vydán subjektem posuzování shody. Takovýto certifikát ale nemá žádnou právní validitu a může jej vydat kdokoliv podle jím nastavených pravidel“

<http://www.lupa.cz>

- ✓ **Úplné elektronické podání**  
Úplné elektronické vyřizování  
Spolupráce na rozvoji obce ...
- ✓ **Open Data**  
Koncept 3P ...

## Elektronické služby na úrovni samosprávy:

### Portál občana (RAP)

- Efektivní komunikace s úřadem
- Jednoduchý způsob kontroly stavu svých dluhů, žádostí...
- Prostředí pro spouštění komunikačních nebo informačních aplikací

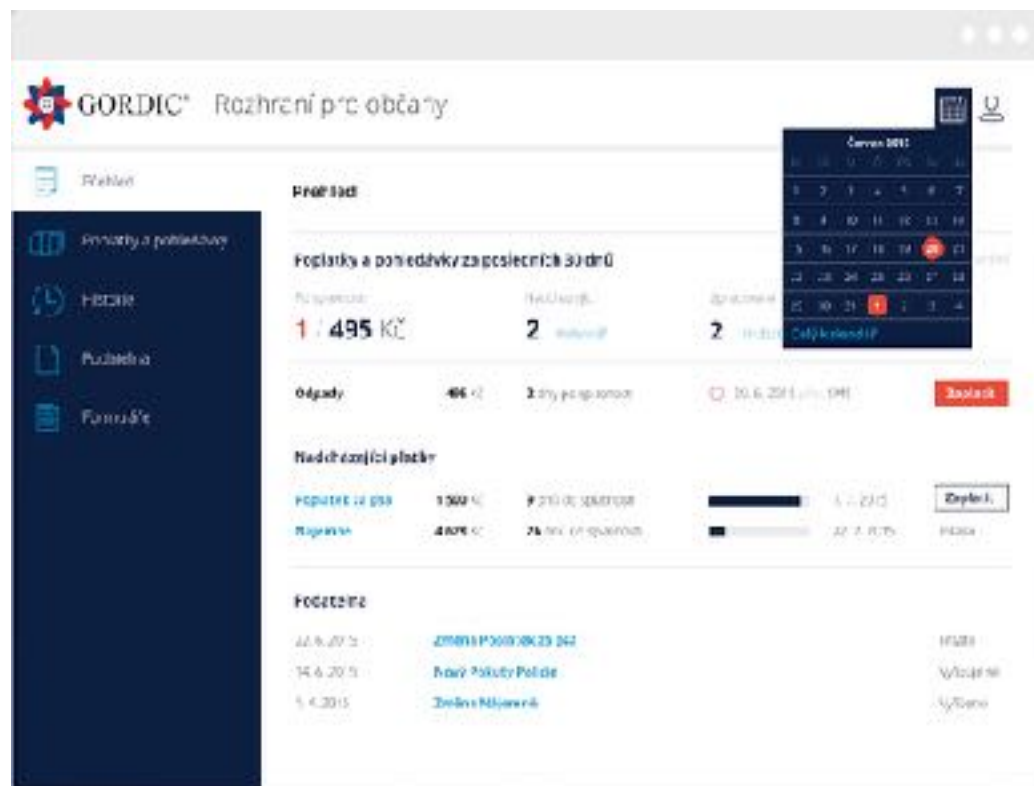
#### Výhody a přínosy pro úřad:

- Efektivní komunikace s občanem
- Snížení administrativní zátěže



## Zpřístupnění údajů ze systému webovým prohlížečem

- Náhledy na stav pohledávek
- Poplatky za komunální odpad, poplatky za psa, atd.
- Jednoduchá komunikace s úřadem bez nutnosti osobní návštěvy



The screenshot displays the GORDIC web portal interface for citizens. The header includes the GORDIC logo and the text "Rozhraní pro občany". A navigation menu on the left lists options: "Reklama", "Právní a poplatkové", "HISTORIE", "Přílohy a", and "Přílohy". The main content area is titled "Profil" and shows "Poplatky a pohledávky za poslecních služb". It displays a balance of 1,495 Kč, 2 invoices, and 2 invoices. Below this, there are sections for "Odpady" (46 Kč) and "Nadcházející platby" (upcoming payments) with a progress bar. At the bottom, a "Faktury" section lists bills with dates and amounts.

## Platba poplatků prostřednictvím QR kódu

- Platba přes mobilní bankovníctví (QR)
- Jedna z 8 variant platby poplatků v systému GINIS



**Detail pohledávky (Poplatek z odpadu)**

**Základní informace o poplatku, pohledávce**

Identifikátor:	M:8F0300197C57
Adresová část:	EEF907581
Expirace od:	19.12.2012
Platnost (od-do):	19.12.2012 - 7
Číslo účtu:	009.90.00
POČET SPÍNEK (za rok):	1

**QR platba**

**Informace o poplatku, pohledávce**

Číslo účtu:	009.90.00
Číslo pohledávky (ID):	797979797979
Číslo účtu (ID):	009.90.00
Číslo účtu (ID):	009.90.00

**Možnosti platby**

- Pevná nepřímá platba
- Platby splatné k okamžitému datu
- Víceletný nebo uškrtnutí platby

**Zodpovědná osoba**

Marek Marek Marek  
Telefon: 123456789  
Email: a@b.cz

## Inteligentní formuláře

- Autentizace a autorizace přes Portál občana
- Řešení životních situací (na úrovni města či kraje)
- **Krajský úřad Olomouckého kraje** (dotační tituly)



**Olomoucký kraj**

telefonní seznam | úřední deska | důležité odkazy | nabídka práce | CZE

MEMU | informace o kraji | veřejná správa | pro firmy | pro média | infoportál pro občany

Průběhy, granty a dotace > Krajské dotace a příspěvky - 2016 > Žádost o dotaci - 2016

### Žádost o dotaci 2016

Před začleněním ústřední Žádost o dotaci si můžete vykoušet: podání úřední žádosti, a to bez uložení zápisu osobních údajů do databáze žádostí. Za tímto účelem jsme pro vás připravili [zkušební Žádost o dotaci](#) na které si seznámeně vyzkoušíte zadávací žádost.

**Než začnete vyplňovat elektronický formulář o žádosti o dotaci, nasaďte si, prosím, Návod na vyplnění elektronického formuláře žádosti.**

 Návod na vyplnění elektronického formuláře žádosti (521,3 kB) [stáhnout](#)

Program Form Filler můžete zde:  
<https://www.602.cz/download-form-filler>

## Integrace s odpadovým hospodářstvím

- Online kontrola četnosti vývozu odpadu
- Kontrola plateb
- Zefektivnění systému vývozu
- **Město Třešť:**  
*elektronická karta poplatníka*



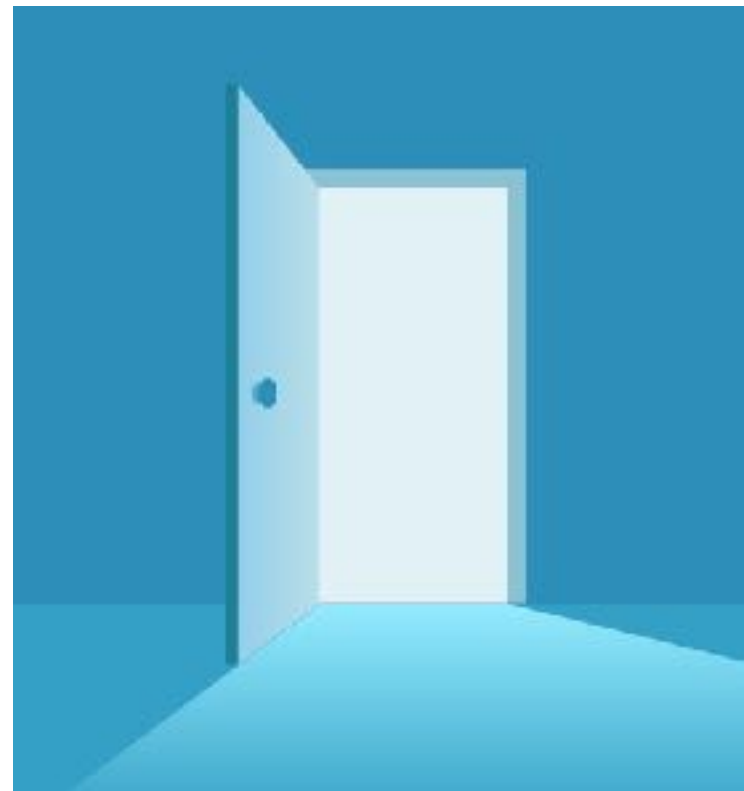
## Participativní rozpočet

- Část rozpočtu, o které rozhodují občané
- Sběr námětů prostřednictvím Portálu občana
- Transparentnost, zapojení lidí do řízení města



## OpenData

- **Transparentnost**
- **Zajímavé a užitečné informace**  
pro obyvatele i firmy
- **Cesta ke Smart Cities**



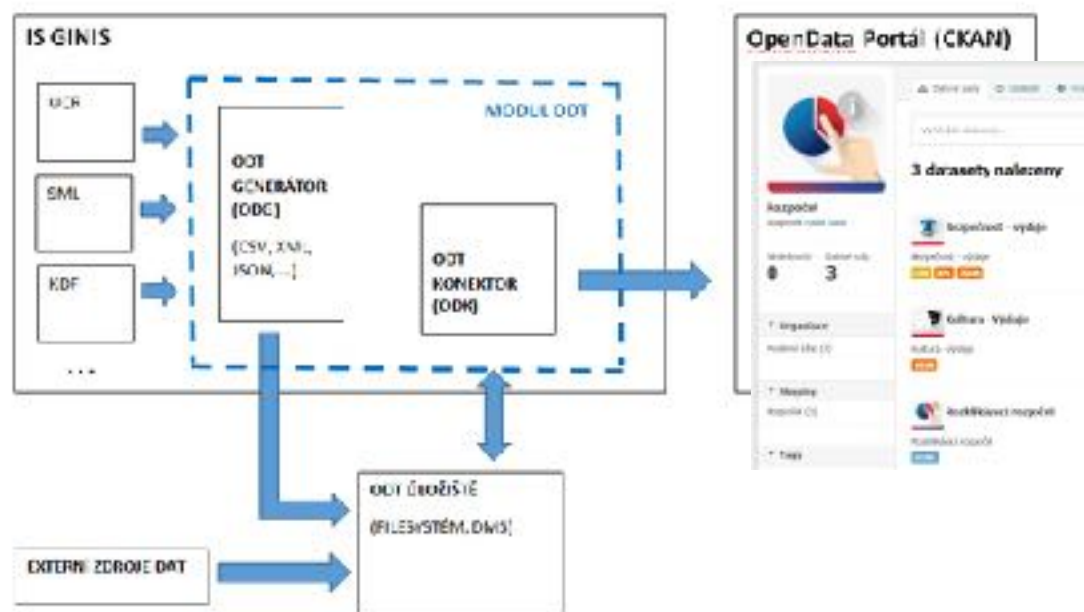
## Koncept **3P** OpenData

- **Příprava**
- **Publikace**
- **Použití**



## Koncept 3P OpenData

- Příprava
- **Publikace**
- Použití

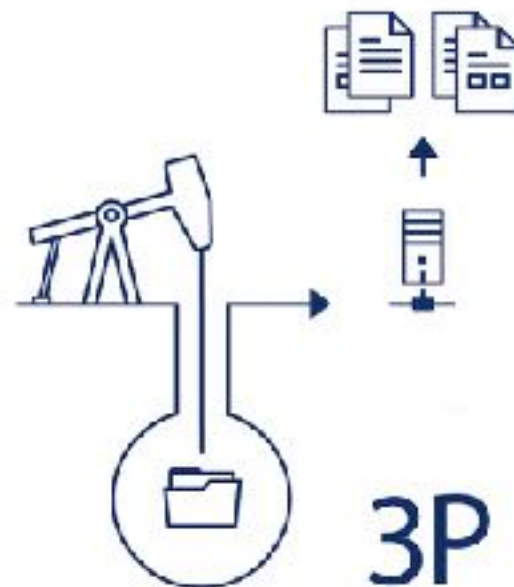


## OpenData Generátor



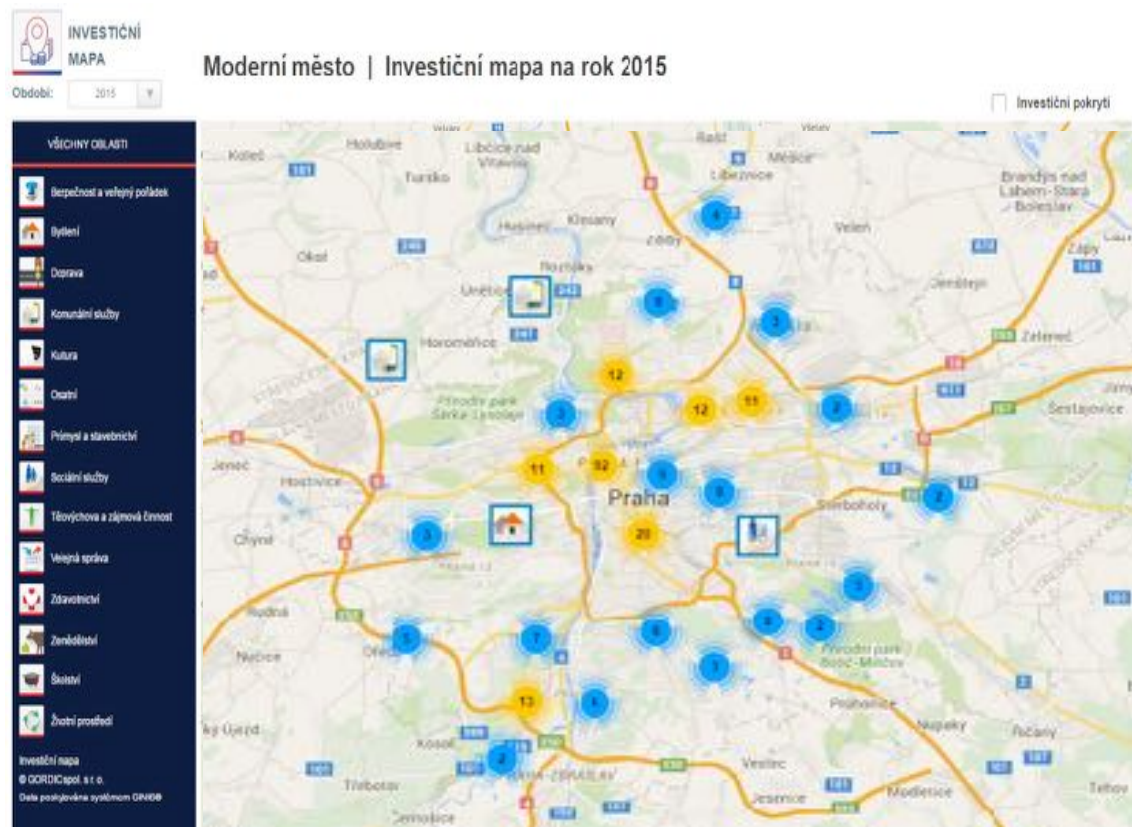
## Koncept **3P** OpenData

- Příprava
- Publikace
- **Použití**



## Investiční mapa - nástroj použití OpenData

- Přehled o investičních akcích
- Členění podle rozpočtových kapitol
- Propojení s rozklikávacím rozpočtem a Registrem smluv





---

## Jak se tam dostaneme a Co nám to přinese?

---

**Ing. Miroslav Čejka**  
miroslav\_cejka@gordic.cz