

SOITRON



INSPIRUJEME K NÁROČNOSTI



1991

ZALOŽENÍ
SPOLEČNOSTI

9

POČET
SPOLEČNOSTÍ

850+

ZAMĚSTNANCI

NAŠE SPECIALIZACE

KOMUNIKAČNÍ
ŘEŠENÍ



CRM
ŘEŠENÍ



IoT
ŘEŠENÍ



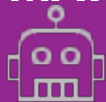
CLOUD
& APLIKACE



IT
BEZPEČNOST



ROBOTIZACE
&
AUTOMATIZACE



IT
PORADENSTVÍ



O365/M365

- Přizpůsobte systémy sobě, nepřizpůsobujte se systémům. Využijte to, co máte
- Stále více procesů probíhá „online“
- **K digitálnímu prostředí přistupujte zodpovědně a bezpečně**
- **Neobjevujte objevené,
kolečko již nemusíme znovu vymýšlet**



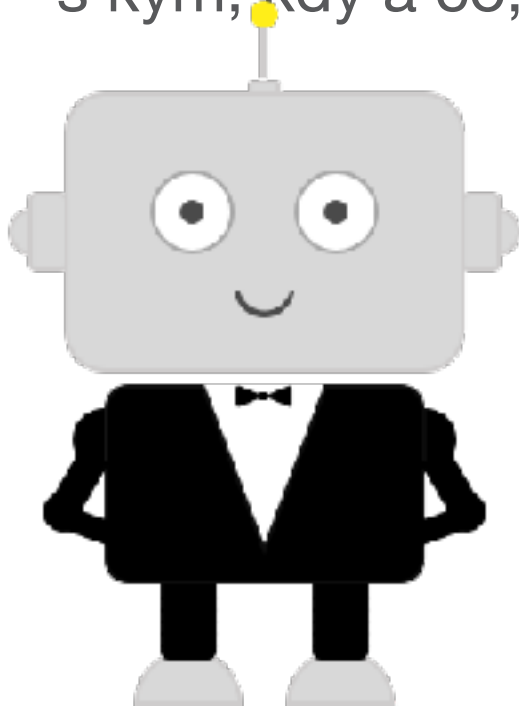
TEAMS

- Online platforma pro kooperaci, komunikaci, sdílení a přenos videa
- **Bezpečné sdílení souborů v rámci týmu**
- Vše na jediném místě, možnost kooperace nad soubory
- Prostředí dostupné kdykoliv a odkudkoliv (včetně mobilních telefonů a tabletů)



TEAMS, JEDNO PROSTŘEDÍ PRO PRÁCI A VYŘIZOVÁNÍ

- Asistent. Pomocník – chci si vyřídit, hledám, potřebuji, nevím a najdu
- Tým – s kým, kdy a co, co mám dělat, když ...



- VIRTUÁLNÍ ASISTENT V JEDNOM PROSTŘEDÍ
- V prostředí, které znám a denně v něm pracuji a komunikuji

JAK TO MŮŽE VYPADAT

- Zadání formulářové nebo v přirozeném jazyce – prostřednictvím BOTů
- **Aplikace na míru Vašim potřebám**
- API propojitelné na další systémy, využití prostředí Microsoft



PRÁCE PŘESČAS V TEAMSECH - ŽADATEL

Microsoft Teams interface showing the 'Omluvenka' (Absence) page for the 'Praha' team. The page displays a search bar at the top, a navigation sidebar on the left, and two main content areas: 'Personální agenda' and 'Agenda IT a služeb'. The 'Personální agenda' section is active and displays a list of items: 'Příkaz práce přesčas' (highlighted in blue), 'Pracovní cesta', 'Dovolené', and 'Správa uživatelé'.

PRÁCE PŘESČAS - SCHVALOVATEL

The screenshot displays the Omluvenka application interface. At the top, there is a search bar with the text "Vyhledejte nebo zadajte příkaz." and a user profile icon. The main header shows "Omluvenka" and navigation tabs for "Omluvný list", "Omluvenky", "Test", and "informace". The "Test" tab is currently selected. Below the header, there is a logo for "PRAHA.EU" consisting of a 4x2 grid of red squares with white text: "PRA", "PRA", "PRA", "PRA" in the first column and "HA", "GUE", "GA", "G" in the second column. The main content area is divided into two columns. The left column is titled "Personální agenda" and contains a list of items: "Příkaz práce přesčas" (highlighted in blue), "Pracovní cesta", "Dovolené", and "Správa uživatelé". The right column is titled "Agenda IT a služeb" and contains a list of items: "Pracovní pomůcky", "Pracovní nástroje", and "Pracovní vybavení". A vertical sidebar on the left side of the screen contains various icons for navigation, including "Aktivita", "Chat", "Tisky", "Schůzky", "Soubory", "Zadání", "Státní s...", "Apkace", and "Návod".

PRÁCE PŘESČAS – JAK TO VIDÍM JÁ

The screenshot shows the Microsoft Teams interface for the 'Omluvenka' (Absence) page. The top navigation bar includes 'Omluvenka', 'Omluvený list', 'Omluvenky', 'Praha', and 'Informace'. The main content area features a header for 'PRAHA.EU' and two agenda cards:

- Personální agenda**
 - 🕒 **Příkaz práce přesčas**
 - 🚗 Pracovní cesta
 - ⚙️ Dovolené
 - 👤 Správa uživatelů
- Agenda IT a služeb**
 - ✂️ Pracovní pomůcky
 - 🔧 Pracovní nástroje
 - ✂️ Pracovní vybavení

KOMUNIKUJI S TEAMSÝ A PŘES TEAMSÝ JEDNODUŠE ŘEŠÍM POŽADAVKY

- Odpoví na dotaz bez nutnosti vyplňovat formulář, je lidský
- Nechci se seznamovat s tabulkami, grafy a aplikacemi, zajímá mě konkrétní **informace**
- Je „**lidský**“, ptám se jak na „Facebooku“
- Odpovídá na dané dotazy a nepřetěžuje mě informacemi, část informací a činností zvládne sám



**POSTUPUJTE EFEKTIVNĚ
KLIDNĚ PO MALÝCH
KRŮČCÍCH,
ALE ZAČNĚTE S TÍM TEĎ.**

RADIM KLABAL

radim.klabal@soitron.com

SOITRON s.r.o. | Praha | Pekařská 621/7 | 155 00 Praha 5 | Tel: +420 266 199 918 | info@soitron.cz