



**Hewlett Packard
Enterprise**



CESTA DO CLOUDU PODLE HPE – GREENLAKE



Martin Špaček
Mikulov 6.9.2022

GREENLAKE – FAKTA

14 let zkušeností na českém trhu

Celosvětový záběr

Uzavřené kontrakty ve výši přes 5B \$

Celosvětové pokrytí

Služby poskytované v 80 zemích

Spokojenost zákazníka

Prodloužení spolupráce v 95%+ případů
(CZ)

Strategické investice

Např. vlastní platforma pro DevOps

Silná základna

Celosvětově přes 25 000 odborníků
Schopnost integrace, bezpečnost

Odborné znalosti pro více vendorů

Podpora řešení mnoha výrobců

Globální partnerství

“HPE will become an as-a-service company by 2022.”

Antonio Neri

CEO, HPE

HPE Discover 2019



HPE GREENLAKE POSKYTUJE CLOUD UŽIVATELSKOU ZKUŠENOST (FLEXIBILITA, PAY PER USE MODEL...)

A K TOMU NAVÍC...

On premise řešení
Nesdílená infrastruktura
Maximální bezpečnost
Vše máte pod kontrolou

Zákazníkem zvolená
technologie
Žádné „No name
boxy“



Možnost odkupu
stávající infrastruktury
Kompletní přechod do
HPE GreenLake

Transparentní pohled
na náklady spojené se
změnou strategie IT
Technologický refresh
Odkup
Exit kritéria

BEZPEČNÝ ŠKÁLOVATELNÝ CLOUD PRO MODERNÍ EGOVERNMENT

CLOUD

S HPE GL využijete výhody obou

ON-PREMISE prostředí



JEDNOTNÁ SPRÁVA HYBRIDNÍHO ŘEŠENÍ?



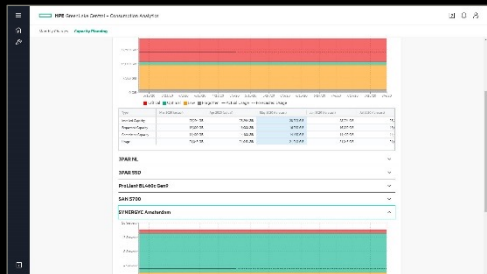
Správa mých veřejných cloudů i mého privátního cloudu v DC z jednoho místa.

Chci platit jen za spotřebované a mít jednotnou správu cloudových služeb jak v mém privátním cloudu ve svém DC, tak i služeb, které využívám u více poskytovatelů veřejných cloudů. Chci mít možnost přenášet zátěž mezi jednoduchými cloudy transparentně.

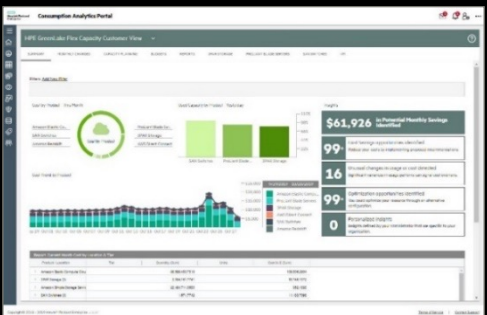


Řešením je HPE GreenLake Central
– nástroj správy prostředí cloudů

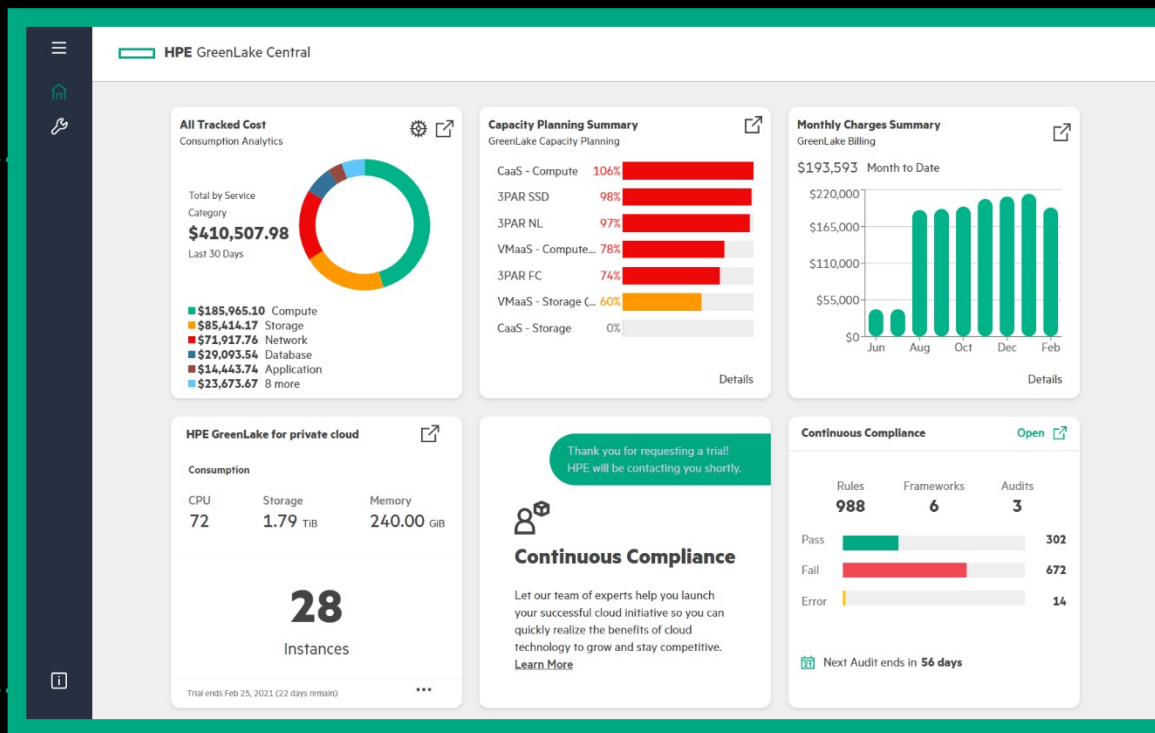
HPE GREENLAKE CENTRAL DÁVÁ CLOUDOVOU FLEXIBILITU A ŘÍZENÍ



Řídím kapacitu, ta je k dispozici v předstihu potřebě.

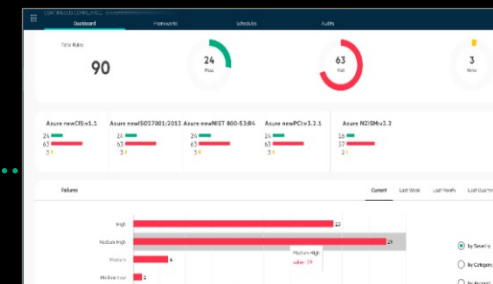


Vidím, řídím a optimalizuji náklady napříč mými cloudy

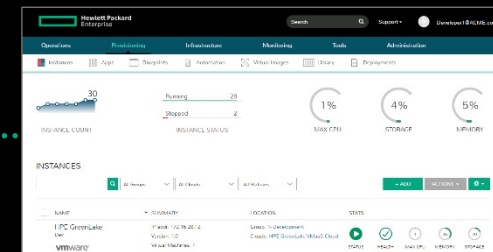


HPE GreenLake Central
Intuitivní, samoobslužný, „klikací“
portál a management konzole

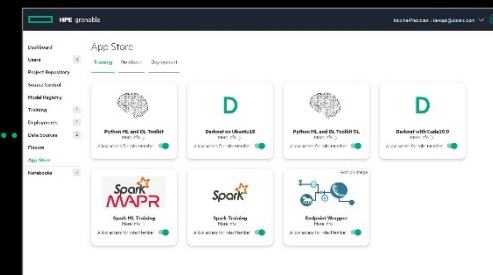
Interaktivní DEMO



Sledování compliance přes >1,500 metrik



Jednoduše alokuji zdroje a zřídím službu



Efektivní zřízení prostředí pro datové vědce s volbou nástrojů

GREENLAKE REFERENCE V ČR A GLOBÁLNĚ



V ČR máme 50+ zákazníků (za poslední rok jsme uzavřeli téměř 1 mld Kč v nových kontraktech)

Veřejně známé reference - stačí hledat na LinkedInu, Google, IDC, účastnit se HPE událostí apod.

Vertikály – bankovníctví, logistika, service provideři, státní správa, manufacturing



Globální GreenLake reference

ABB, Nestlé, Deloitte, DXC Technology, HP Inc., Renault, Atos, Deutsche Bank, London Stock Exchange, BASF, CDW Limited, Eni, Hyundai Kia Motor Company, Sony, Walgreens, Airbus, KBC Group, Siemens, Porsche Informatik, Nokia, Kuehne + Nagel Group, T-System, Credit Suisse, HCL, PWC, JCB, Schneider Electric

PLAŤTE JEN ZA TO, CO SPOTŘEBUJETE

HPE CLOUD VE VAŠEM DATACENTRU

DĚKUJI ZA POZORNOST