



ČESKÁ SPRÁVA
SOCIÁLNÍHO ZABEZPEČENÍ

eNeschopenka & eGovernment

1. měsíc fungování

11. 2. 2020, konference eGovernment, Jihlava

Mgr. Kryštof Zrcek

ředitel sekce sociálního pojištění ČSSZ

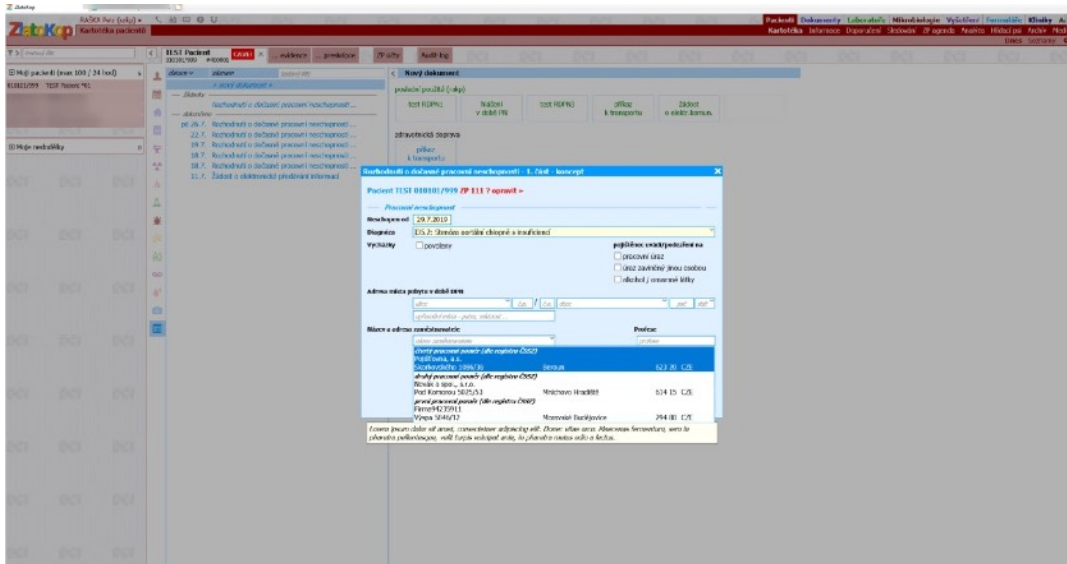


- Od 1. 1. 2020 plně elektronické povinné řešení
- využívá všech aktuálně existujících nástrojů eGovernmentu a staví na nich
 - datové schránky
 - NIA
 - Portál občana – ePortál ČSSZ
- umožňuje poskytovatelům zdravotních služeb využít informace z registrů ČSSZ



ČESKÁ SPRÁVA SOCIÁLNÍHO ZABEZPEČENÍ

Řešení eNeschopenky – lékař 1/5



- vlastní SW – NIS, aplikace pro lékaře...
 - systémový certifikát SÚKL (+ dobrovolně el. podpis)
 - datovou větu zasílá přímo na ČSSZ



- bezplatná webová aplikace na ePortálu ČSSZ
 - přihlašovací údaje k DS
 - NIA (eObčanka + Jméno, heslo, SMS)



AA T Vyhledávání...

Jaroslav Finsterle
Moje podání



eNeschopenka

Aplikace eNeschopenka umožňuje elektronicky zpracovat a odeslat rozhodnutí o vzniku a ukončení dočasné pracovní neschopnosti, hlášení o změně režimu dočasné práce neschopného pojištěnce a ostatní žádosti týkající se pracovní neschopnosti.

Vstup do aplikace >

Tiskopisy

- > Přehled o příjmech a výdajích OSVČ za rok 2018
- > Přehled o výši pojistného od roku 2016
- > Evidenční list důchodového pojištění od roku 2012
- > Žádost o zaslání informativního osobního listu důchodového pojištění

Všechny tiskopisy >

Služby pro pojištěnce

- > Informativní výpočet starobního důchodu
- > Náhled na informativní osobní list důchodového pojištění
- > Náhled na inventuru pohledávek OSVČ za kalendářní rok

< 1 2 3 4 5 6 >

Všechny služby >

Služby pro zaměstnavatele

- > Informace o stavu pohledávek na pojistném a penále pro právnické osoby
- > Potvrzení o bezdlužnosti právnických osob
- > Informace o dočasné pracovní neschopnosti zaměstnance pro fyzické osoby

< 1 2 >

Všechny služby >



AA T T⁺ Vyhledávání...

Jaroslav Finsterle
Moje podání



ENESCHOPENKA

Pracoviště, za které se přihlašujete do eNeschopenky: Ordinance Finsterle, IČPE: 95175279, Pražská 1001/1, Praha



Vyhledat
neschopenku



Vystavit novou
neschopenku



Převzít
neschopenku



AA T Vyhledávání...

Jaroslav Finsterle
Moje podání

Odhlásit

ENESCHOPENKA

Ordinace Finsterle, IČPE: 95175279, Pražská 1001/1, Praha

Rozhodnutí o dočasné pracovní neschopnosti

Hlášení o vzniku dočasné pracovní neschopnosti

Orgán nemocenského pojištění: * Místně příslušná OSSZ/PSSZ/MSSZ: *

Identifikace pojištěnce

Rodné číslo:

Jméno: * Příjmení: *

Datum narození: Titul:

Adresa místa pobytu

Údaje z evidence ČSSZ:

Ulice: Číslo popisné: *

Obec: * Číslo orientační:

Stát: * PSČ: *

Telefonní číslo: Dodatek adresy:



ČESKÁ SPRÁVA
SOCIÁLNÍHO ZABEZPEČENÍ

Řešení eNeschopenky – lékař - video

<https://www.cssz.cz/web/eneschopenka/aplikace>



- notifikace (vznik, trvání, skončení DPN) – do datové schránky i e-mailu
- požádat o notifikační službu (jednorázově) lze na ePortálu ČSSZ (přihlašovací údaje do DS, NIA)
- nové služby pro zaměstnavatele na ePortálu ČSSZ
- integrace do mzdových/personálních SW – kanál APEP/VREP, dosud využíván pro ePodání



ČESKÁ SPRÁVA SOCIÁLNÍHO ZABEZPEČENÍ

Řešení eNeschopenky – zaměstnavatel



Oznámení o vzniku dočasné pracovní neschopnosti (DPN)

Sdělujeme, že ošetřující lékař v níže uvedeném rozhodnutí o vzniku dočasné pracovní neschopnosti uvedl, že váš zaměstnanec je práce neschopen.

Zaměstnavatel

[název zaměstnavatele] (IČ [IČO zaměstnavatele]), VS: [variabilní symbol mzdové účtárny]

Druh činnosti: [název druhu činnosti]

Zaměstnanec

Jméno a příjmení: [jméno příjmení]

Datum narození: [datum narození]

Rozhodnutí o dočasné pracovní neschopnosti

Číslo rozhodnutí: [číslo rozhodnutí DPN]

Datum vzniku DPN: [datum vzniku DPN]

Platnost údajů ke dni: [datum a čas vygenerování notifikace]

Upozornění

Zaslané oznámení má pouze informativní charakter. Aktuálně probíhá verifikace údajů na straně ČSSZ, poté budou zaslány další informace.



Informace o vzniku dočasné pracovní neschopnosti (DPN)

Sdělujeme Vám níže uvedené údaje o dočasné pracovní neschopnosti Vašeho zaměstnance.

Zaměstnavatel

[název zaměstnavatele] (IČ [IČO zaměstnavatele]), VS: [variabilní symbol mzdové účtárny]

Druh činnosti: [název druhu činnosti]

Zaměstnanec

Jméno a příjmení: [jméno příjmení]

Datum narození: [datum narození]

Rodné číslo: [RČ / EČP]

Rozhodnutí o dočasné pracovní neschopnosti

Číslo rozhodnutí: [číslo rozhodnutí DPN]

Datum vzniku DPN: [datum vzniku DPN]

Pracovní úraz: [ano/ne]

Úraz zaviněný jinou osobou: [ano/ne]

Požití alkoholu nebo zneužití omamných nebo psychotropních látek: [ano/ne]

Místo pobytu v době DPN: [adresa DPN]

Povolené vycházky ode dne: [datum vycházky od]

[interval vycházek], [interval vycházek], ...

Ošetřující lékař:

[název PZS]

[jméno a příjmení lékaře]

[adresa IČPE]

Platnost údajů ke dni: [datum a čas vygenerování notifikace]



- dostává pouze průkaz práce neschopného (správní rozhodnutí - poučení)
- veškeré informační toky jsou přeneseny od pojištěnce (pětidílného formuláře) do elektronické podoby mezi lékařem, ČSSZ/OSSZ a zaměstnavatelem



Harmonogram realizace technického řešení eNeschopenky od 1. 1. 2020

Název úkolu	Termín
Zasmluvnění analýzy řešení úprav APV IKR	splněno
Komplexní popis procesu zpracování eNeschopenky v rámci IIS CSSZ	do 31.3.2019 (splněno)
I. Workshop pro tvůrce softwaru pro poskytovatele zdravotních služeb	27.3.2019 (splněno)
Představení návrhu řešení eNeschopenky dotčeným subjektům	01.02.2019 - 30.4.2019 (splněno)
Zasmluvnění realizace úprav APV IKR a navazujících subsystémů IIS CSSZ	do 5.6.2019 (splněno)
Realizace úprav APV IKR a navazujících subsystémů IIS CSSZ, spuštění v testovacím prostředí	do 30.9.2019 (splněno)
Zveřejnění změn rozhraní, komunikačního protokolu a datových vět pro vývojáře lékařských systémů	do 30.4.2019 (splněno)
II. Workshop pro tvůrce softwaru pro poskytovatele zdravotních služeb	16.5.2019 (splněno)
Nasazení požadovaných změn do testovacího prostředí pro vývojáře lékařských softwarů - externí komunikace	do 3.6.2019 (splněno)
Workshop pro tvůrce ekonomických softwarů	20.6.2019 (splněno)
Zveřejnění datových vět pro tvůrce ekonomických softwarů	do 31.7.2019 (splněno)
Zpřístupnění testovacího rozhraní nových notifikačních služeb pro vývojáře mzdových softwarů	do 2.9.2019 (splněno)
Nasazení požadovaných změn do testovacího prostředí pro vývojáře lékařských softwarů - interní zpracování	do 30.9.2019 (splněno)
Představení webové aplikace eNeschopenka na ePortálu CSSZ lékařům	do 30.9.2019 (splněno)
Nasazení webové aplikace eNeschopenka na ePortál CSSZ v testovacím prostředí	do 30.9.2019 (splněno)
Informační kampaň	01.10.2019 - 31.12.2019
Funkční, integrační, výkonnostní, bezpečnostní testování, oprava chyb, nasazení do produkčního prostředí	01.10.2019 - 31.12.2019
Připojování lékařů k systému	od 1. 11. 2019 (splněno)



ČESKÁ SPRÁVA SOCIÁLNÍHO ZABEZPEČENÍ

Řešení eNeschopenky – Portál občana

The screenshot displays the user interface of the eNeschopenky portal. It features a top navigation bar with a calendar widget on the left and a message inbox on the right. Below these are several service cards under the heading 'MOJE DOKLADY' and 'MOJE SLUŽBY'. The 'MOJE DOKLADY' section includes cards for 'OBČANSKÝ PRŮKAZ', 'CESTOVNÍ PAS', and 'ŘIDIČSKÝ PRŮKAZ'. The 'MOJE SLUŽBY' section includes cards for 'ELEKTRONICKÝ RECEPT', 'ČESKÁ SPRÁVA SOCIÁLNÍHO ZABEZPEČENÍ', 'NÁRODNÍ BOD - KLÍČ K ELEKTRONICKÝM SLUŽBAM', and 'ELEKTRONICKÁ PODÁNÍ PRO FINANČNÍ SPRÁVU (EPO)'. Each card contains relevant information and a button to access the service.

- ePortál ČSSZ plně integrován v Portálu občana, může využít lékař, zaměstnavatel i pojištěnec



- za leden 2020:
 - 244 807 eN – vznik DPN, 8 698 papírových (3, 43 %)
 - 109 384 elektronicky ukončených DPN
 - 66 239 elektronických hlášení ošetřujícího lékaře
 - 106 533 elektronických potvrzení o trvání DPN

= 526 963 elektronických podání od poskytovatelů zdravotních služeb

 - 272 126 notifikací do DS zaměstnavatelů
 - 35 668 přihlášených zaměstnavatelů ke službě DZDPN
 - 41 630 elektronických příloh k žádosti o dávku

- za únor 2020 již téměř 70 000 eN – vznik DPN



Technické zabezpečení

- 6. 1. 2020 – proces přihlášení do ePortálu, nutná úprava, dočasná nedostupnost
- 8. 1. 2020 – delší odezvy B2B služeb na jedné z lokalit – trvání cca 40 minut



- Poskytovatelé zdravotních služeb
 - nový výklad pravidel pro potvrzování DPN – není nutně svázáno s fyzickou přítomností pacienta v ordinaci
 - podněty SPL a dalších – cizinci, kontroly na jednotlivá pole (PSC), správná implementace obou B2B služeb, tj. VratPripad i VratPodani
 - spory ambulantních specialistů a PL – společně s MZdr
- Zaměstnavatelé
 - rozšíření notifikací – změny v již vydaném rozhodnutí o DPN
 - nové online služby na ePortálu – nyní přírůstkově, nově i s jejich vyhodnocením
- Služební orgány
 - nízká motivace lékařů vybírat správný orgán sociálního zabezpečení => velký počet eN předávaných z OSSZ služebními orgány, nutno dobudovat elektronicky přívětivou podobu



ČESKÁ SPRÁVA
SOCIÁLNÍHO ZABEZPEČENÍ

Řešení eNeschopenky

Děkuji za pozornost.

Mgr. Kryštof Zrcek

ředitel sekce sociálního pojištění