

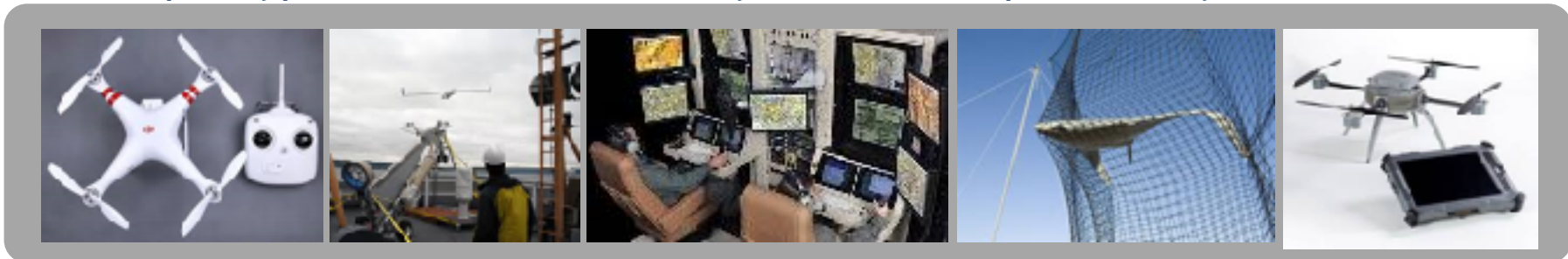
BEZPILOTNÍ SYSTÉMY

ÚŘAD PRO CIVILNÍ LETECTVÍ
15. ČERVNA 2018

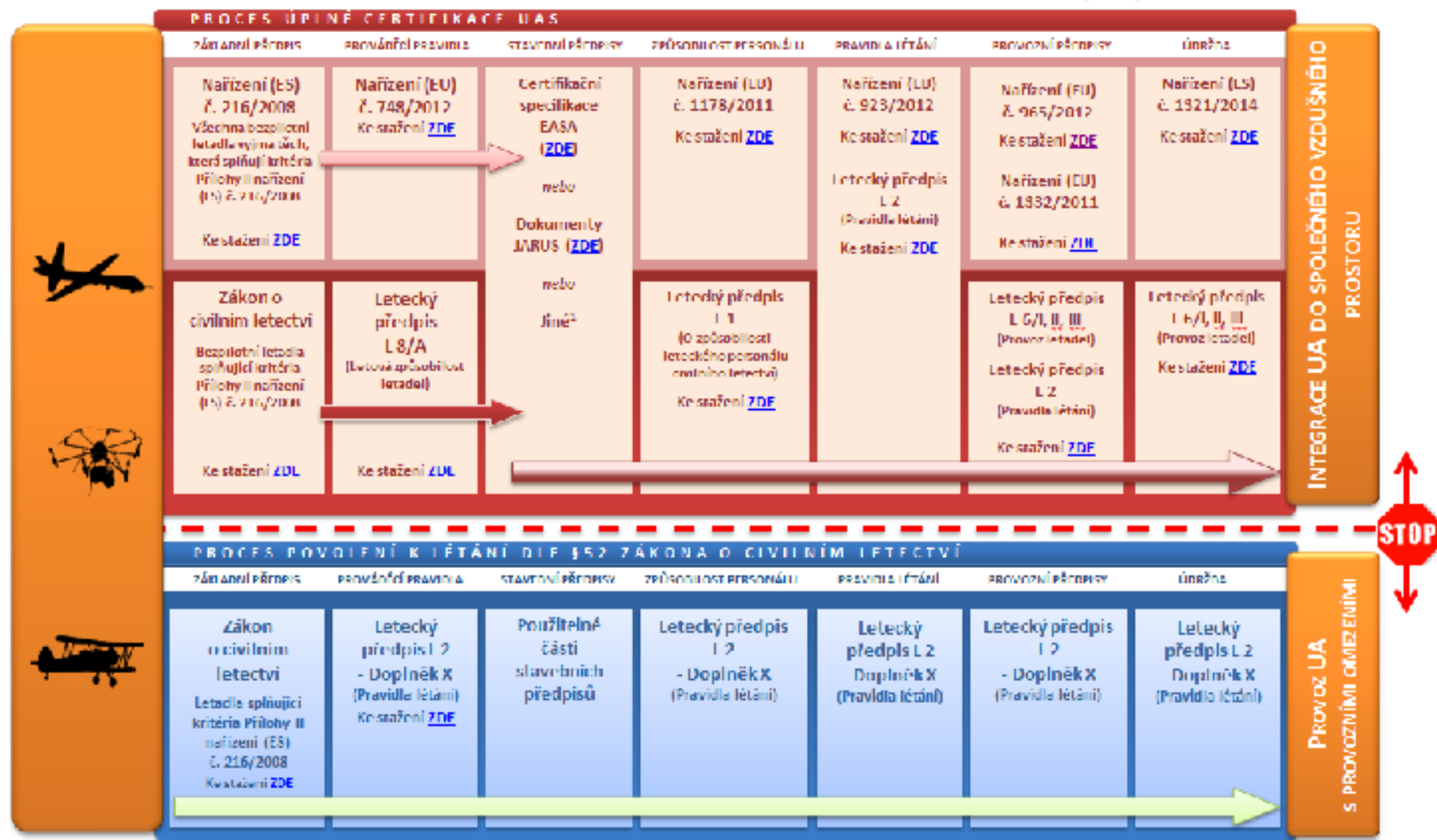


Základní pojmy

- **letadlo** - zařízení schopné vyvozovat síly nesoucí jej v atmosféře z reakcí vzduchu, které nejsou reakcemi vůči zemskému povrchu.
- **pilot** - osoba odpovědná za provedení bezpečného letu, včetně předletové přípravy a kontroly, která bezpilotní letadlo dálkově řídí (bez ohledu na úroveň automatizace systému řízení letu).
- **bezpilotní letadlo (UA)** - letadlo určené k provozu bez pilota na palubě.
- **bezpilotní systém (UAS)** - Systém skládající se z bezpilotního letadla, řídicí stanice a jakéhokoliv dalšího prvku nezbytného k umožnění letu, jako například komunikačního spojení a zařízení pro vypuštění a návrat. Bezpilotních letadel, řídicích stanic nebo zařízení pro vypuštění a návrat může být v rámci bezpilotního systému více.



ORIENTAČNÍ RÁMEC REGULACE PROVOZU BEZPILOTNÍCH LETADEL (UA)



¹ Specifikace, příslušnost územnímu a přijetímu pro ÚCI

LEGENDA:

UA = letadlo, které je provozováno UA

LČPVP = letadlo, které je provozováno UA



= bezpilotní letadla splňující kritéria Přílohy II nařízení (ES) č. 216/2008



modely letadel s maximální vzletovou hmotností nepřesahující 25 kg



= všechna bezpilotní letadla vyjma těch, která splňují kritéria Přílohy II nařízení (ES) č. 216/2008

Národní regulační rámec

- Komplexní národní regulační rámec zaveden **1. března 2012**
- Regulační rámec tvoří:
 - zákon č. 49/1997 Sb. o civilním letectví
 - vyhláška č. 108/1997 Sb.
 - letecké předpisy řady L (**Doplněk X leteckého předpisu L 2 - Pravidla létání**)
- Oblast působnosti:
 - bezpilotní systémy splňující kritéria přílohy II nařízení Evropského parlamentu a Rady (ES) č. 216/2008 v platném znění;
 - území České republiky;
 - letadla všech kategorií;
 - letadla civilní i státní;
 - všechny letecké činnosti;
 - žadatelé z členských států EU.



PŘEHLED ZÁKLADNÍCH POŽADAVKŮ NA BEZPILOTNÍ SYSTÉMY

Modely letadel s maximální vzletovou hmotností do 25 kg



- Povolení k létání a evidence nejsou požadovány
- Nemohou být využívány pro profesionální činnosti
- Doplněk X představuje doporučené postupy (vyjma ust. 7, **Prostory - závazné**)
- Pojištění není požadováno

Bezpilotní letadla do 25 kg – rekreační a sportovní létání



- Povolení k létání a evidence nejsou požadovány
- Nemohou být využívány pro profesionální činnosti
- **Doplněk X se aplikuje závazně**
- Pro letecké veřejné vystoupení požadováno **pojištění**

Bezpilotní letadla – ostatní (bez ohledu na max. vzletovou hmotnost)



- **Povolení k létání a evidence nutné**
- Pro profesionální nasazení nutné: **Povolení k provozování leteckých prací / leteckých činností pro vlastní potřebu**
- **Doplněk X se aplikuje závazně**
- **Pojištění požadováno vždy**

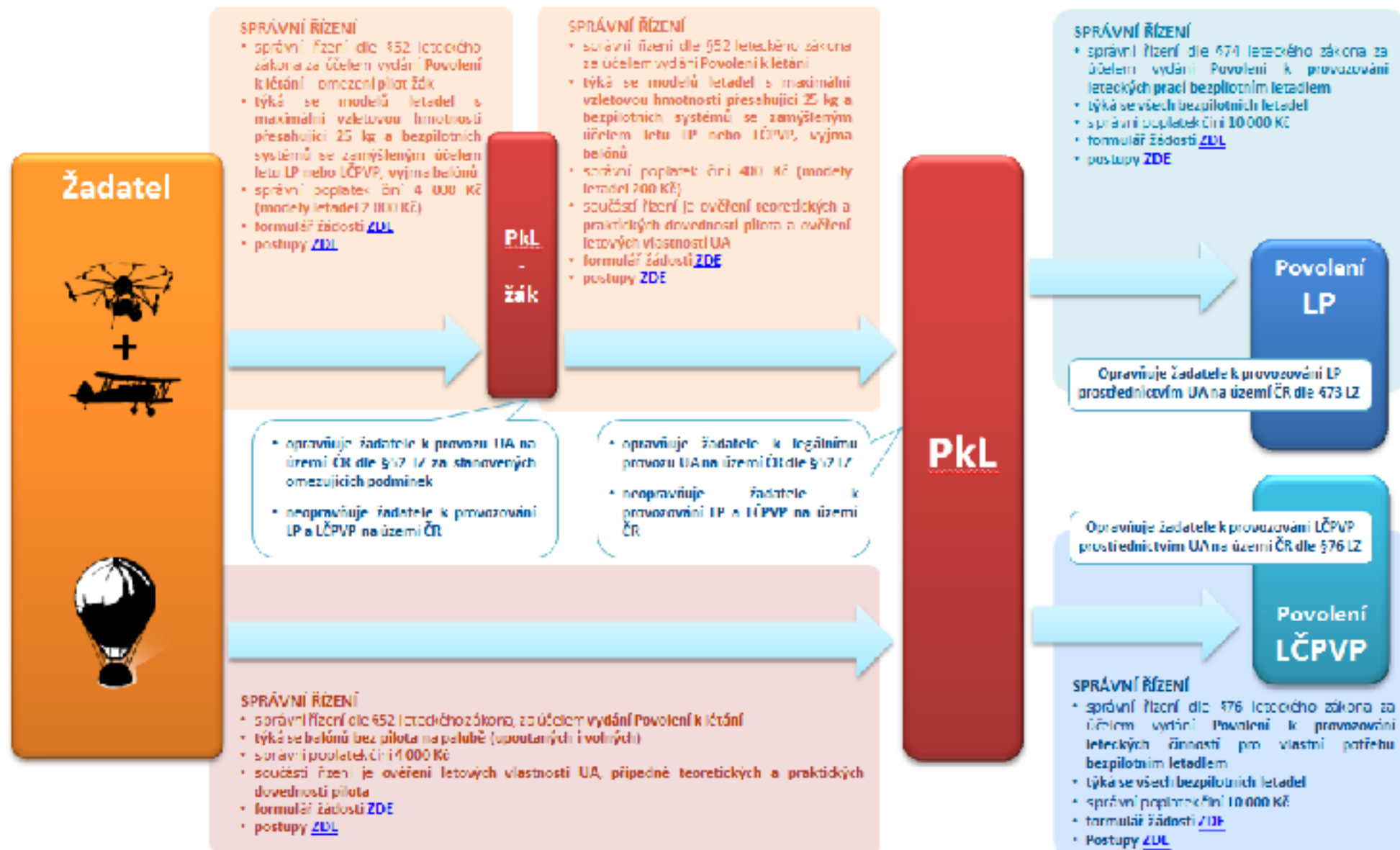
Poznámky:

Definice modelu letadla viz Doplněk X leteckého předpisu 1.2, Pravidla létání, viz stránky <http://lis.rlp.cz/predpisy/predpisy/index.htm>.

Bližší informace k problematice lze nalézt na stránkách www.ucl.cz v sekci Provoz / Letadla bez pilota na palubě.

Případné dotazy lze směřovat na podatelna@cua.cz.

PROCESNÍ SCHÉMA VYDÁVÁNÍ POVOLENÍ K LETECKÝM ČINNOSTEM PROVÁDĚNÝM BEZPILOTNÍMI LETADLY



Legenda:

LZ = Zákon č. 49/1997 Sb. o civilním letectví v platném znění (Letecký zákon)
 LP = letecké práce provozované UA
 LČPVP = letecké činnosti pro vlastní potřebu provozované UA

UA = bezpilotní letadlo
 Pkl = Povolení k létání UA



– balóny bez pilota na palubě



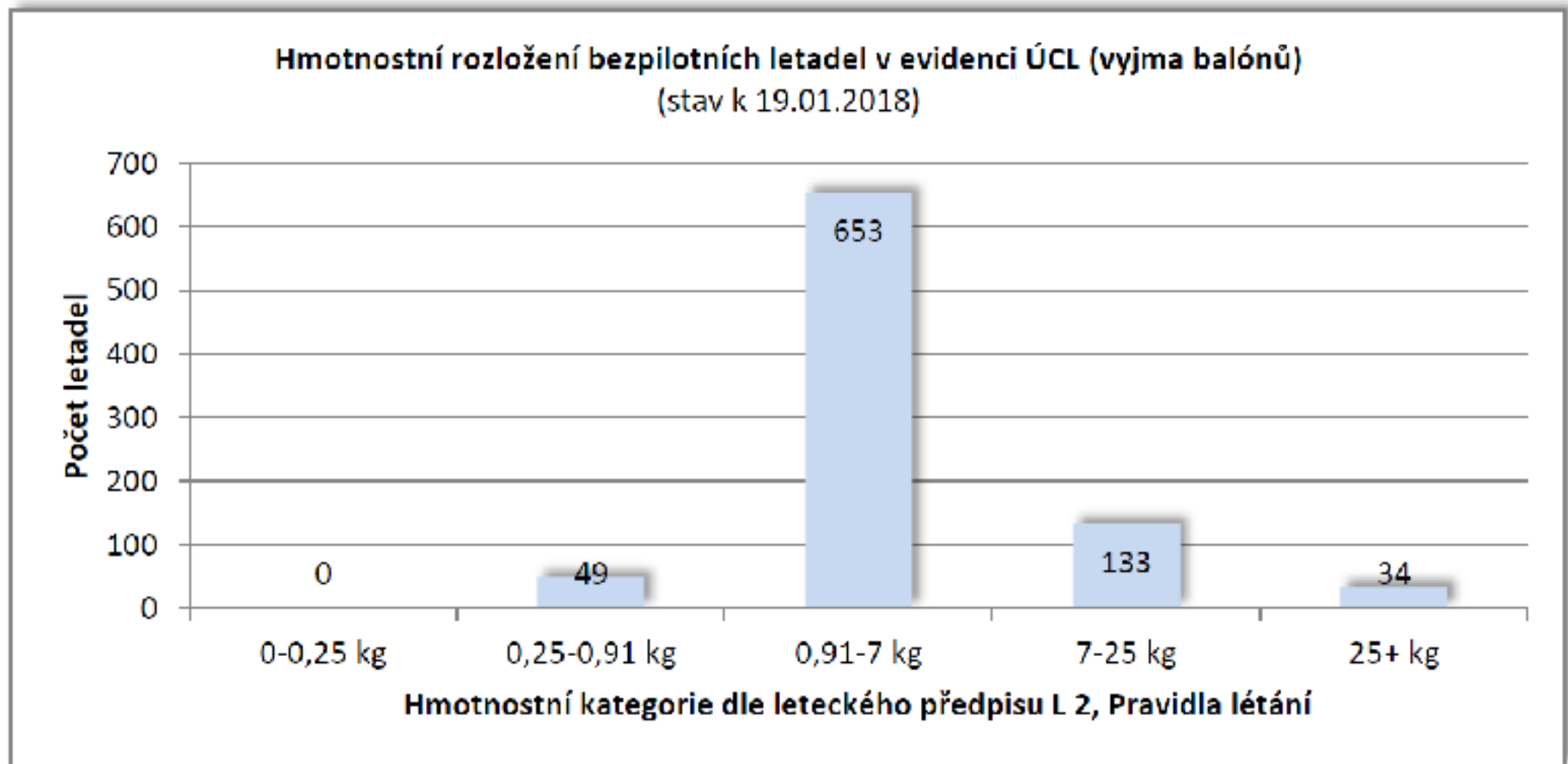
– letadla bez pilota na palubě (včetně balónů)

Agenda bezpilotních letadel v číslech

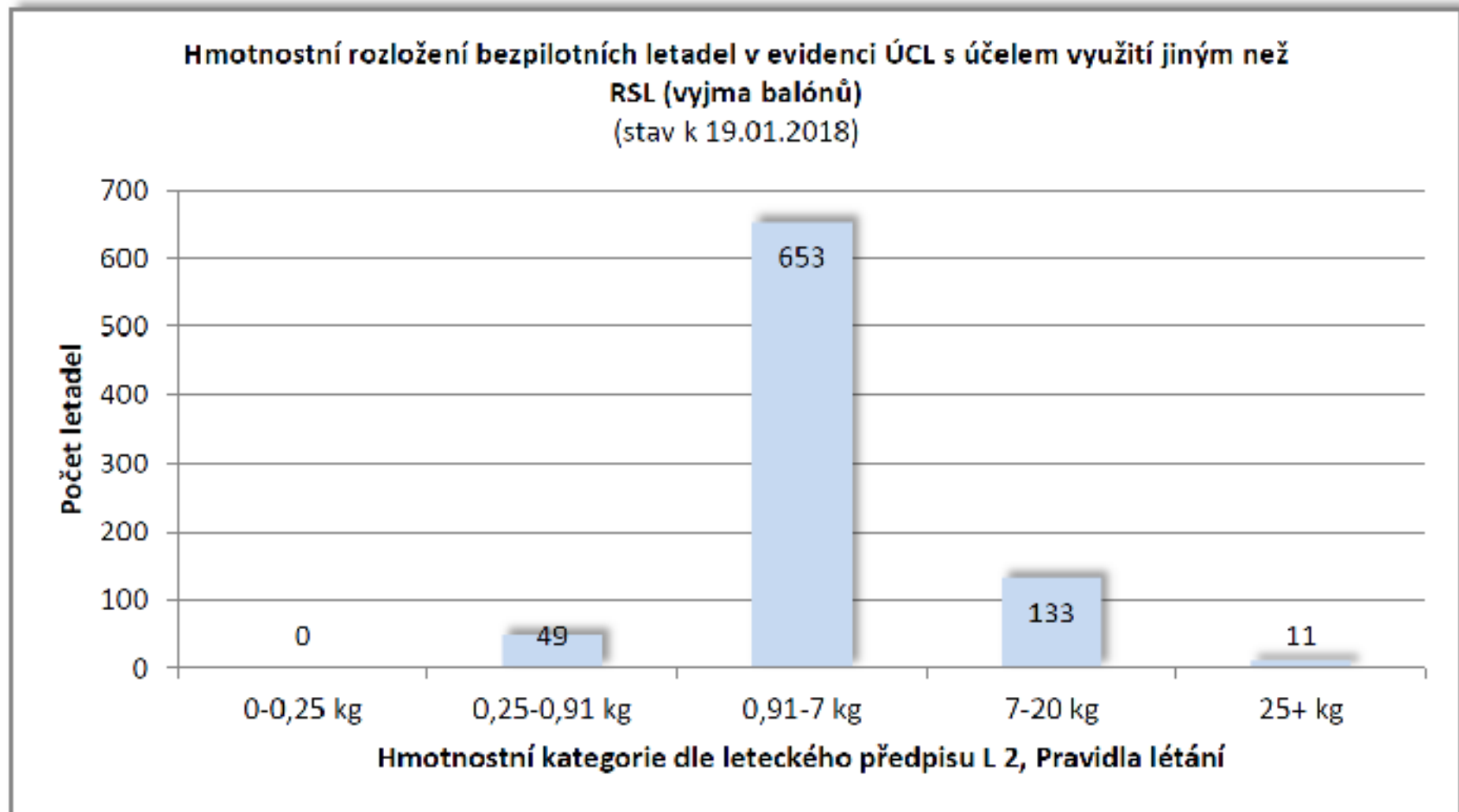
- **1198 bezpilotních letadel** (evidence ke dni 13. 02. 2018)
 - **678 bezpilotních letadel s platným povolením k létání** (evidence ke dni 08. 01. 2018)
 - **337 provozovatelů leteckých prací a leteckých činností pro vlastní potřebu** (evidence ke dni 08. 01. 2018)
 - **1960 správních řízení o povolení k provozu nad rámec standardních provozních omezení, včetně provozu v blízkosti letišť** (evidence ke dni 28. 05. 2018)
-
- **0,45 kg nejnížší maximální vzletová hmotnost** (evidence ke dni 13. 02. 2018)
 - **150 kg nejvyšší maximální vzletová hmotnost** (evidence ke dni 13. 02. 2018)



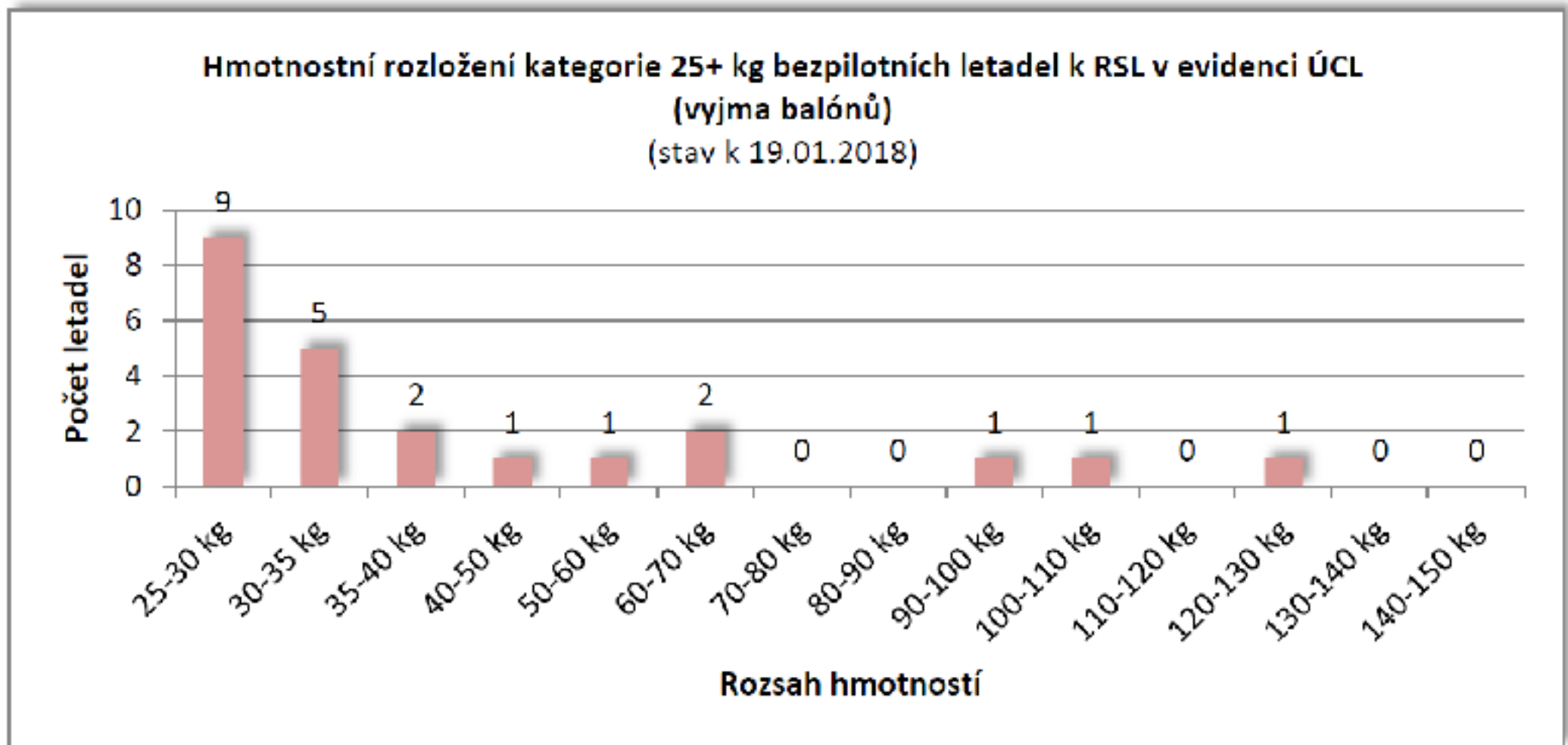
Agenda bezpilotních letadel v číslech



Agenda bezpilotních letadel v číslech

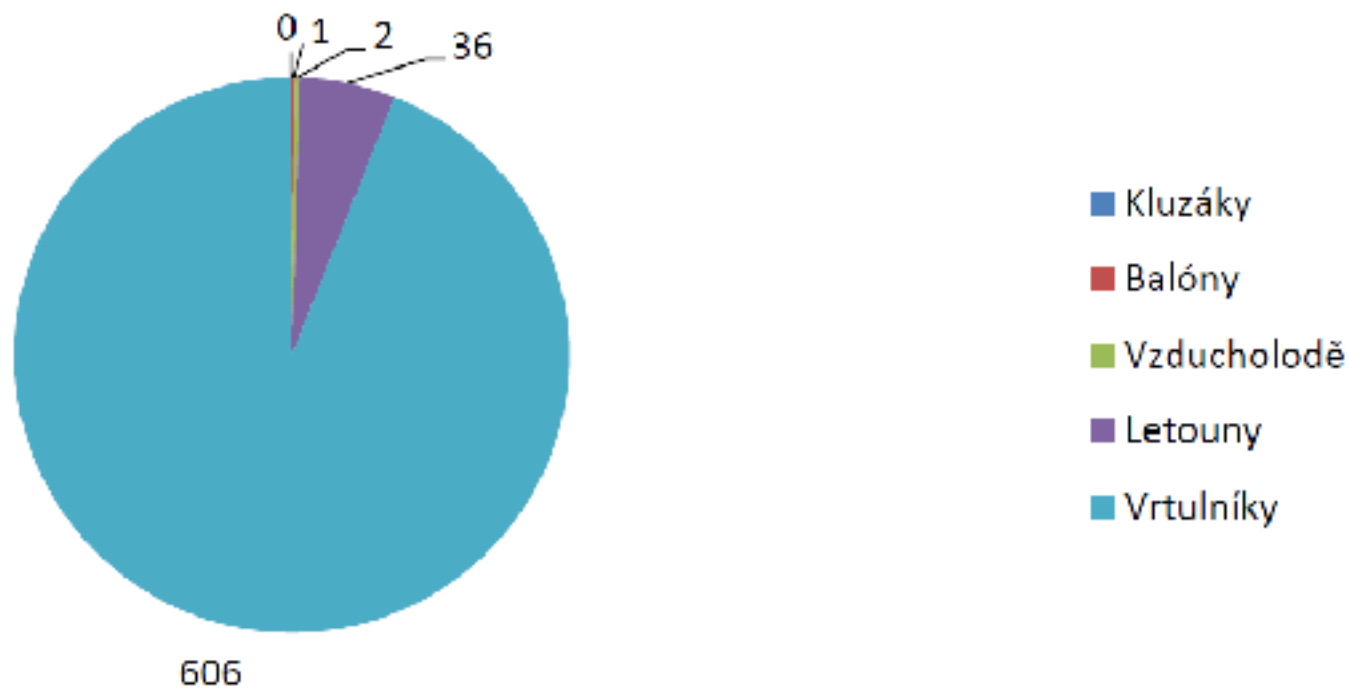


Agenda bezpilotních letadel v číslech



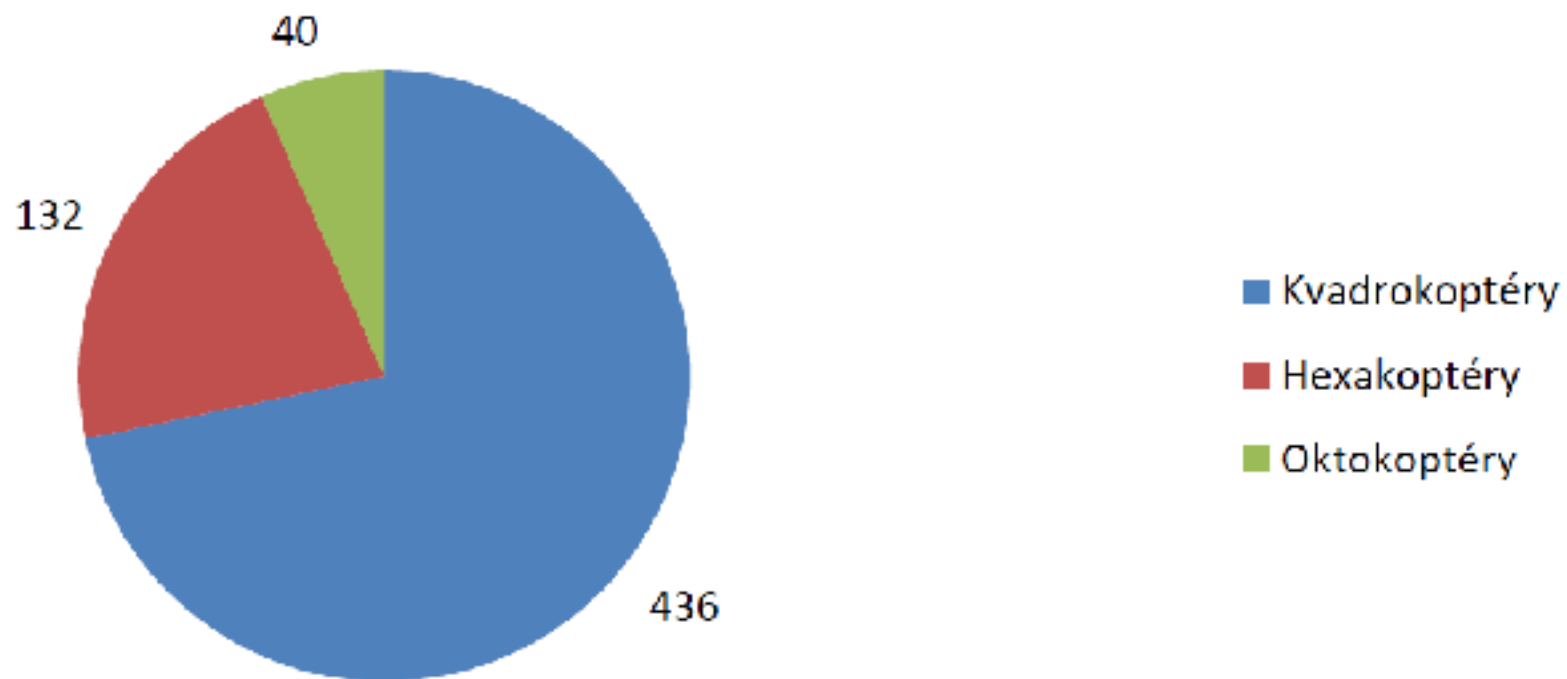
Agenda bezpilotních letadel v číslech

Rozdělení bezpilotních letadel v evidenci ÚCL (s platným PkL) podle kategorie
(stav k 08.11.2017)

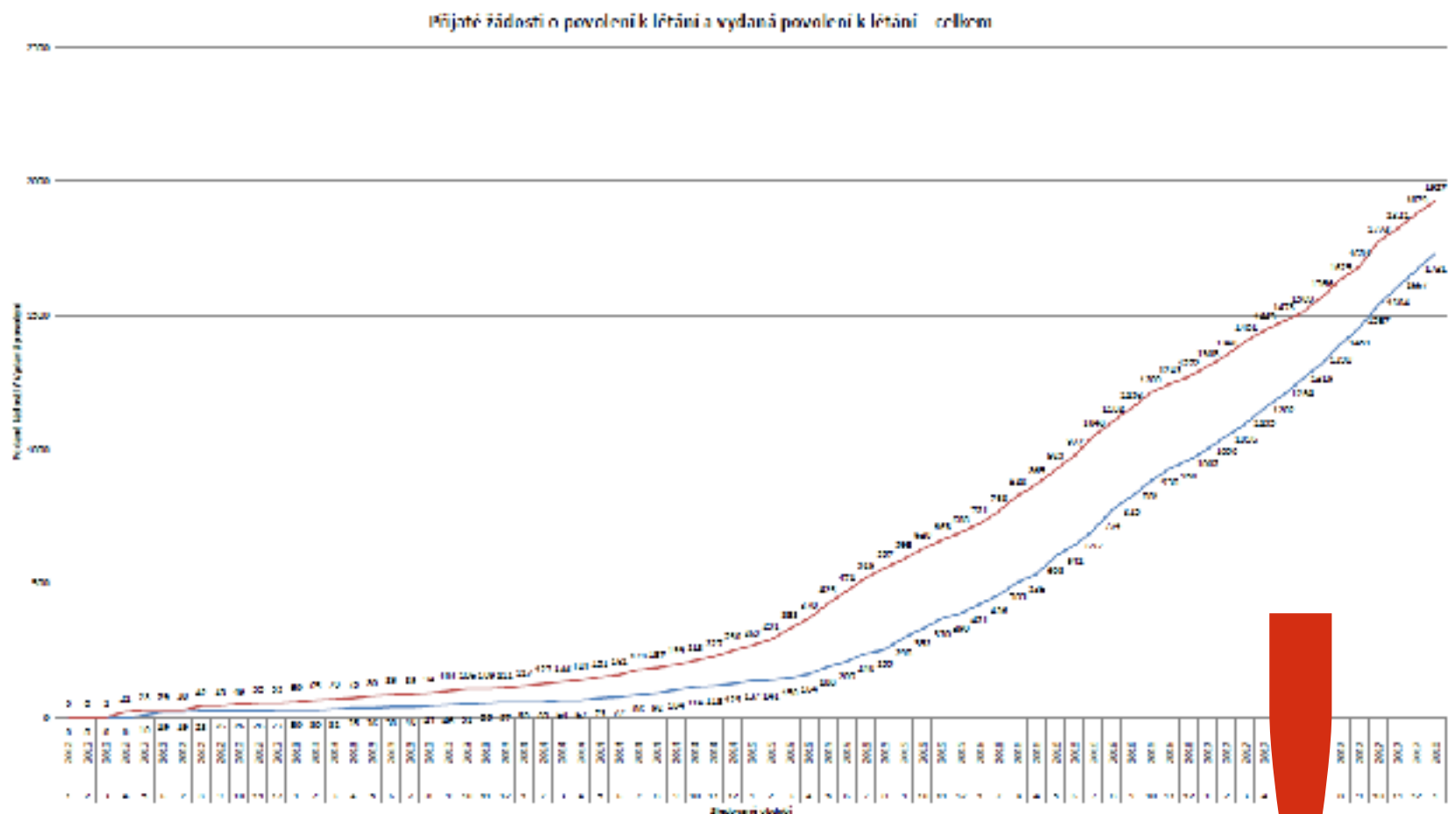


Agenda bezpilotních letadel v číslech

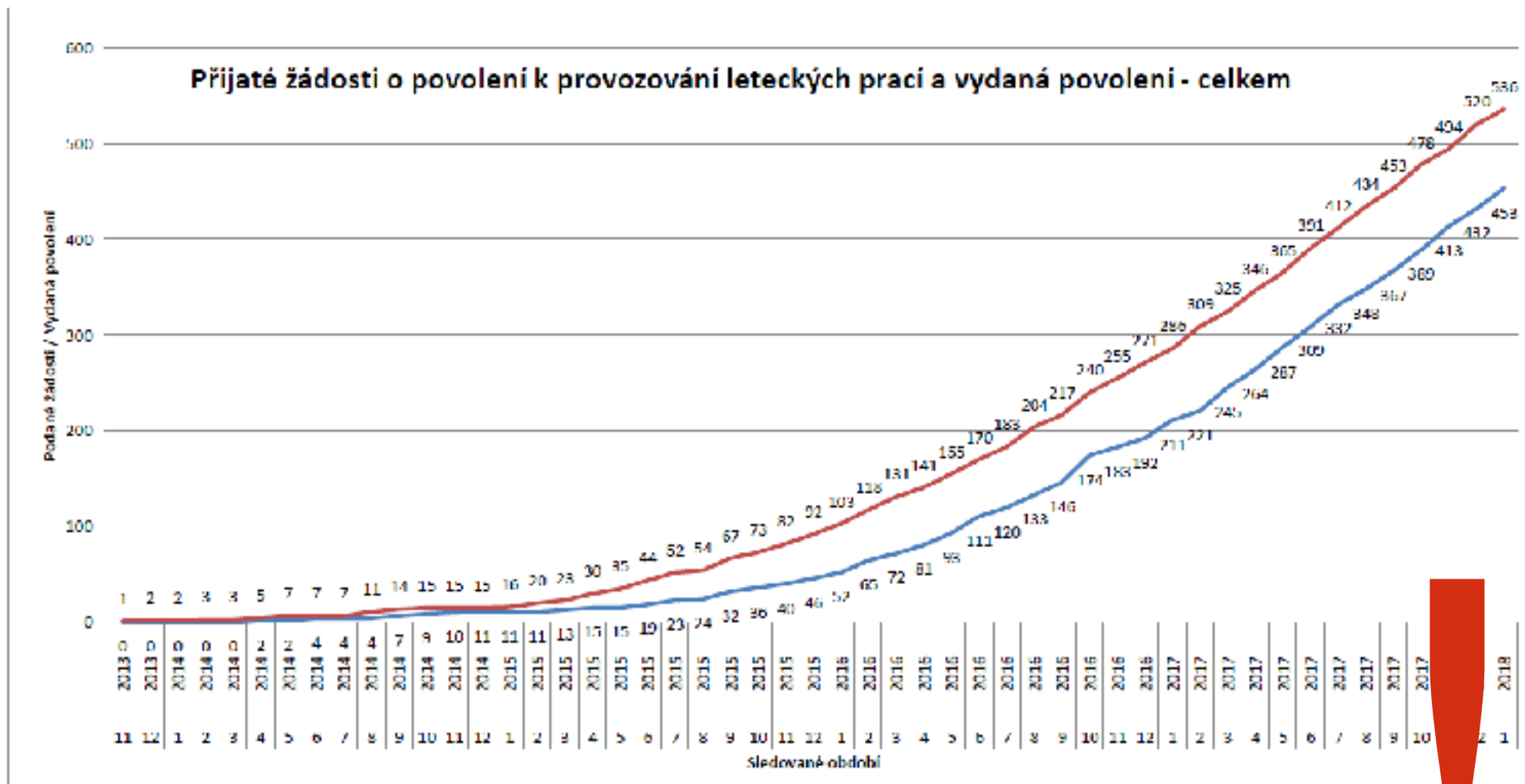
Rozdělení multikoptér v evidenci ÚCL (s platným PkL) podle počtu rotorů
(stav k 08.11.2017)



Trendy vývoje

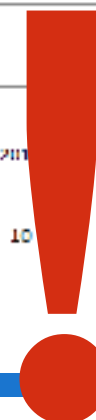
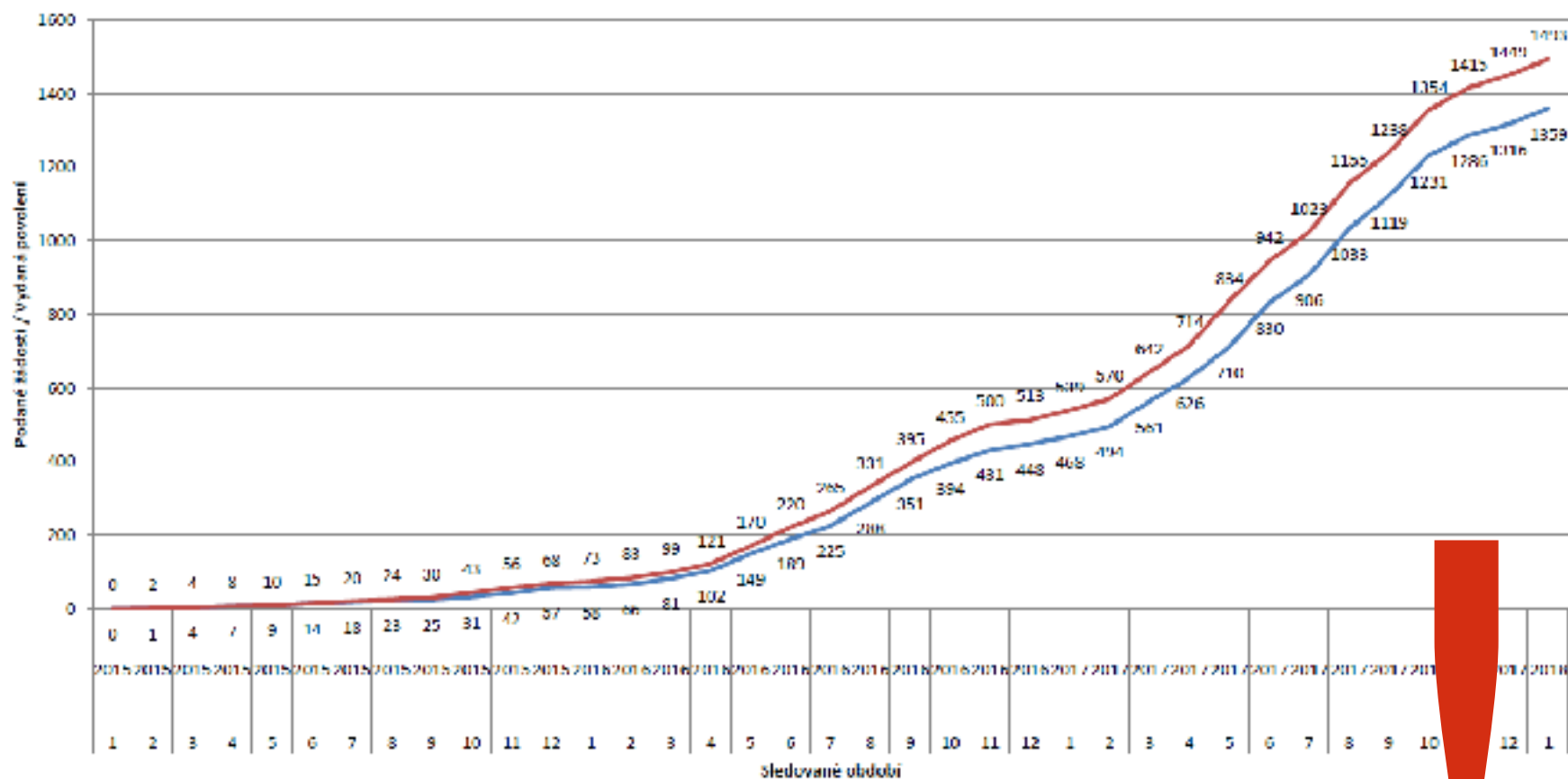


Trendy vývoje



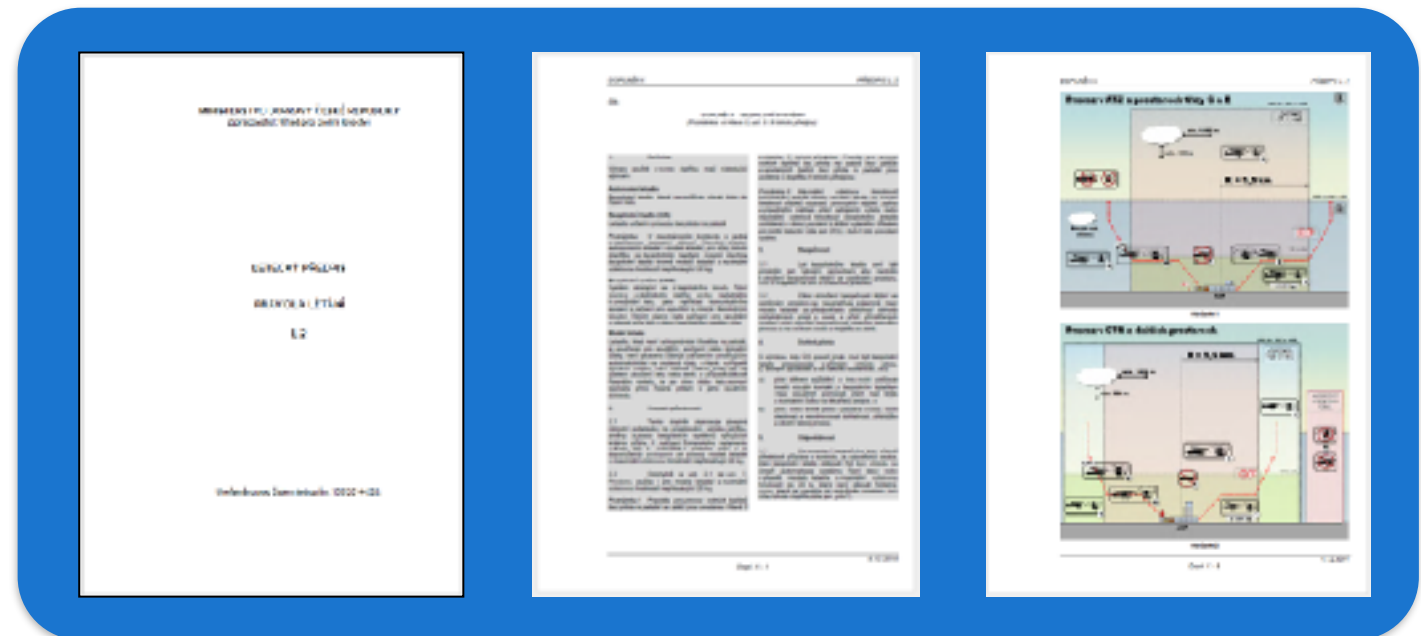
Trendy vývoje

Přijaté žádosti o jednorázová PkL nad rámec standardních omezení
a vydaná povolení - celkem

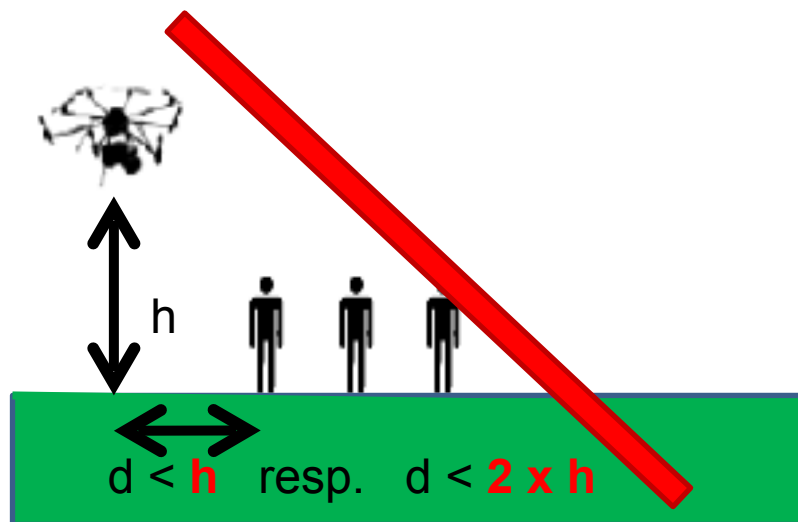


Doplněk X leteckého předpisu L 2 - Pravidla létání

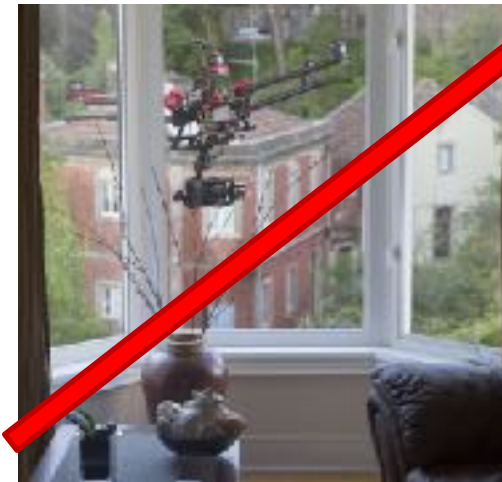
<http://lis.rlp.cz/predpisy/predpisy/index.htm>



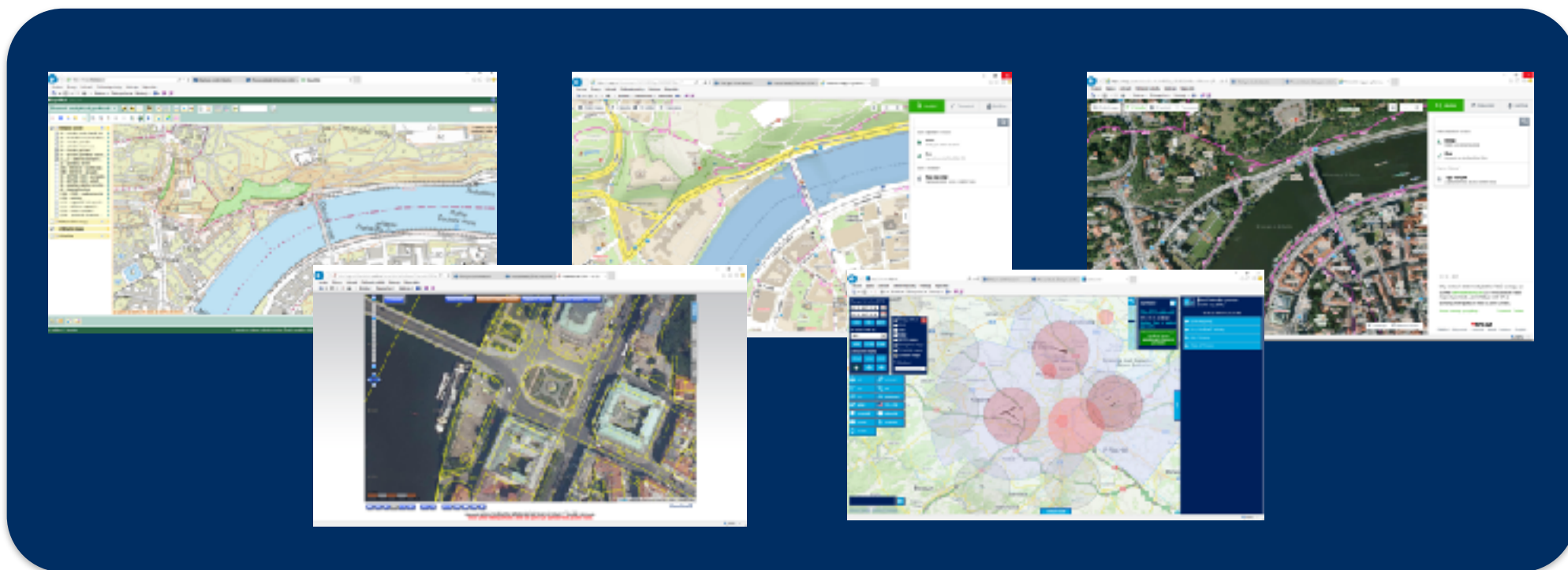
Pravidla létání



Pravidla létání

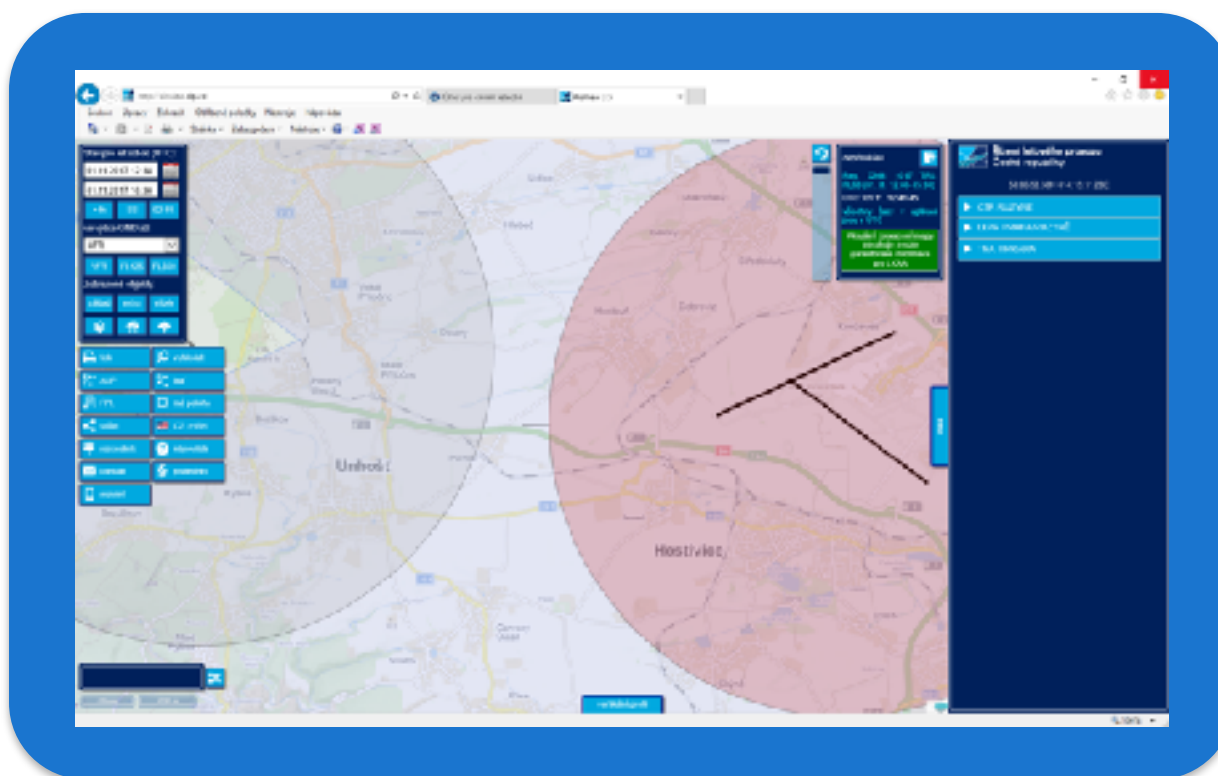


Veřejně dostupné mapové zdroje (např. Národní geoportál INSPIRE) umožňující doplnění vlastních informací apod. - klasická mapa, letecká mapa, katastrální mapa, ideálně kombinace, příp. speciální mapové zdroje (dopravní sítě, životní prostředí, atd.)



Řízení letového provozu ČR, s.p. - AisView

<http://aisview.rlp.cz/>



Úřad pro civilní letectví

<http://www.caa.cz/letadla-bez-pilota-na-palube>



The screenshot shows the website of the Civil Aviation Authority of the Czech Republic (CAA). The main navigation bar includes links for 'Úřad', 'Úřad', 'Centrály', 'Proja stránek', and a search bar. The header features the CAA logo and the text 'ÚŘAD PRO CIVILNÍ LETECTVÍ'. Below the header, there is a navigation menu with links for 'Přidělky', 'Provoz', 'Cestující', 'Personál', 'EASA', 'Letičké, ATIS/WANS a ASM', 'Letadlovní rejstřík', 'Formuláře', 'Novinky', and 'Kontakty'. The main content area is titled 'Letadla bez pilota na palubě' and contains several sections: 'Letadla bez pilota na palubě (jiná než nakupky)', 'Salóny bez pilota na palubě', 'Letadlovní práce', 'Letadlovní činnosti pro vlastní potřebu', and 'Letadlovní veřejná vystoupení'. On the right side, there is a sidebar with a list of links: 'Letadla bez pilota na palubě (jiná než nakupky)', 'Salóny bez pilota na palubě', 'Letadlovní veřejná vystoupení', 'Letadlovní činnosti pro vlastní potřebu', and 'Letadlovní práce'. At the bottom of the sidebar, there are two blue boxes: one for 'Letadlovní práce' and another for 'Letadlovní činnosti pro vlastní potřebu'. The footer of the website includes the text 'PŘEMYSLEJ' and a logo.

