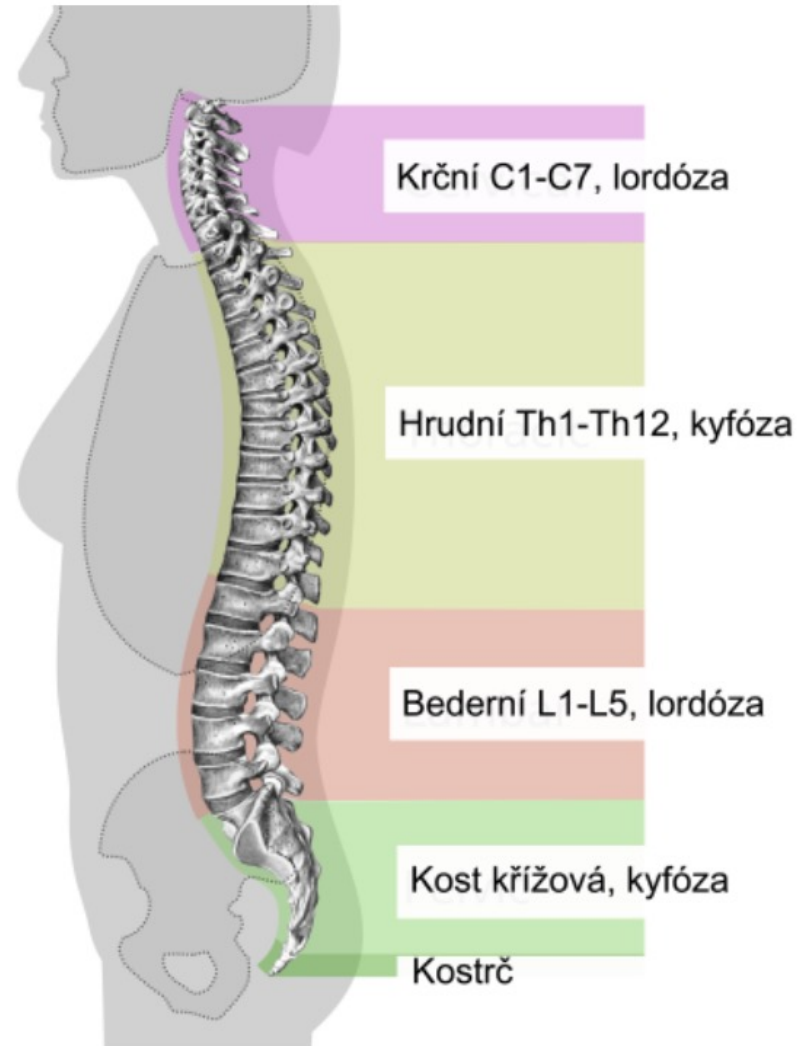
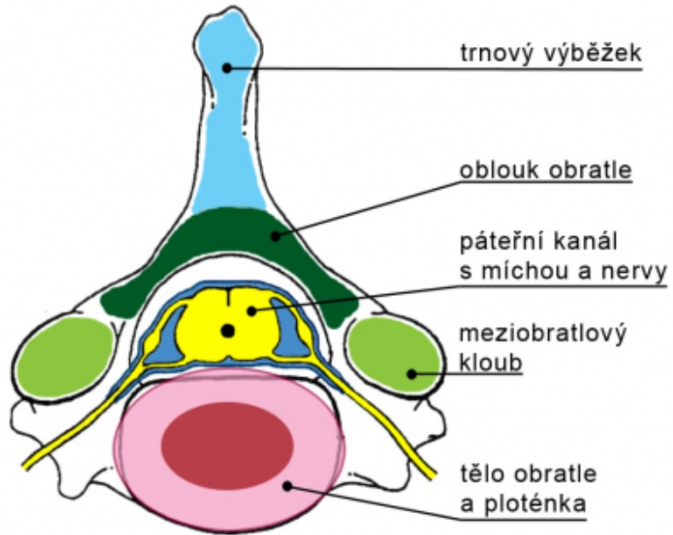


CO ČEKÁ SPISOVÉ SLUŽBY?



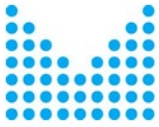
Páteř – columna vertebralis

Obratle – vertebrae

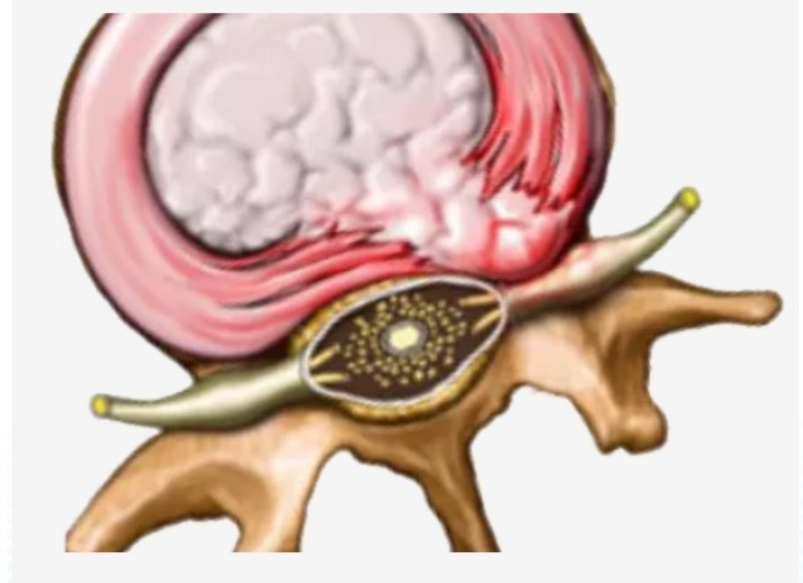
Mícha – medulla spinalis

Meziobratlová ploténka

- discus intervertebralis

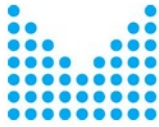


- Páteř je součástí kostry veřejnoprávních původců.
- Páteř tvoří osu vzpřímeného úřadu.
- Zabírá přibližně 35 % tělesné výšky.
- Je dvojnásobně esovitě prohnutá, což zajišťuje její pružnost.
- Páteř umožňuje vzpřímený výkon veřejné správy a chrání míchu.



Z míchy vycházejí agendy a jejím prostřednictvím přenáší organismus informaci mezi mozkem a periferní úřední soustavou a reaguje na změny venkovního prostředí. Mícha je také schopná některých autonomních funkcí (míšní reflexy) a koordinuje některé reflexy.

Vodivý systém míchy se skládá z ascendentních (vzestupných) a descendentních (sestupných) drah, zprostředkovává pro **vyšší centra** informace o změně vnějšího a vnitřního prostředí a o poloze a **napětí** pohybových ústrojí.



Vyhřezlá legislativa?

- Co je dokument? Co je komponenta? Co na to eIDAS?
- Rozlišení určených a ostatních veřejnoprávních původců (najdi deset rozdílů) – ne/rozlišení míry povinností různých skupin původců
- Metodika a rigidita

(„Po vyřízení věci se spis uzavře. Uzavřením spisu se rozumí kompletace všech dokumentů patřících do spisu, kontrola a doplnění údajů podle § 66 odst. 3 před uložením do spisovny a převedení dokumentů v digitální podobě do výstupního datového formátu a jejich opatření metadaty podle národního standardu.“)

- Proč zákon nezná samostatnou evidenci dokumentů? Čím se mají řídit AIS?
- Jmenný rejstřík – hypertrofie ochrany osobních údajů

Proč jsme to letos nespravili? Protože transplantace páteře není ambulantní zákrok.



Co je atestace elektronických systémů spisových služeb?

Posouzení souladu eSSL s požadavky zákona č. 499/2004 Sb., vyhlášky č. 259/2012 Sb. a národního standardu pro elektronické systémy spisové služby

Atestuje se eSSL - Předmětem posouzení je, co umí elektronický systém, nikoli co se systémem umí dělat konkrétní veřejnoprávní původce

Atestaci provádí atestační středisko – Česká agentura pro standardizaci



Čím se atestace řídí?

- Zákon č. 499/2004 Sb.
- Vyhláška č. 259/2012 Sb.
- Národní standard pro eSSL
(<https://www.mvcr.cz/clanek/narodni-standard-pro-elektronicke-systemy-spisove-sluzby.aspx>)
- Postup atestačního střediska a podmínky provádění atestace (<https://www.mvcr.cz/soubor/10vmv-docx.aspx>)
- Provozní řád atestačního střediska
(<https://www.agentura-cas.cz/atestace/provozni-rad/>)



Základní pravidla atestací

- Vztah pouze k eSSL veřejnoprávních původců
- Objednávka – atest objednává zpravidla výrobce, a to u ČAS; soukromoprávní vztah s veřejnoprávními dopady
- Úplata – MV stanovilo ve výši 489 tis. Kč; vychází z nákladů atestačního střediska a očekávaného ročního nápadu objednávek
- Platnost atestu – 2 roky
- Změna atestovaných požadavků během platnosti atestu = konec platnosti po 1 roce od změny



Aktuální harmonogram



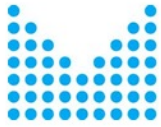
Zahájení procesu atestací



Zakazuje se nabízet nebo dodávat veřejnoprávním původcům neatestovaný eSSL (§69e zákona)

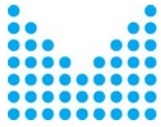


Veřejnoprávní původci mohou využívat pouze atestované eSSL (§ 63 odst. 3 zákona)



Technická novela AZ

- Odklad účinnosti zákazu nabízet neatestované produkty na 1.1.2025 a odklad povinnosti mít atestovaný eSSL na 1.1.2027
- Stanovení výjimky z režimu atestací pro eSSL, které jsou součástí informačního systému pro nakládání s utajovanými informacemi
- Odstranění pravidla, podle něhož končí platnost atestu po 1 roce od účinnosti změny právní úpravy atestovaných požadavků
- Zavedení povinnosti výrobce informovat MV o změnách eSSL během platnosti atestu



Harmonogram dle návrhu novely AZ



- Zahájení procesu atestací



Zákaz nabízet nebo dodávat veřejnoprávním původcům neatestované eSSL



Povinnost veřejnoprávních původců využívat pouze atestované eSSL