

5 — 6.9.2023

MIKULOV 2023

oict.

golemio



CO

JAK

PROČ

PÁR POZNÁMEK NA ZÁVĚR

Best 19 min 45 min 2 hr 33

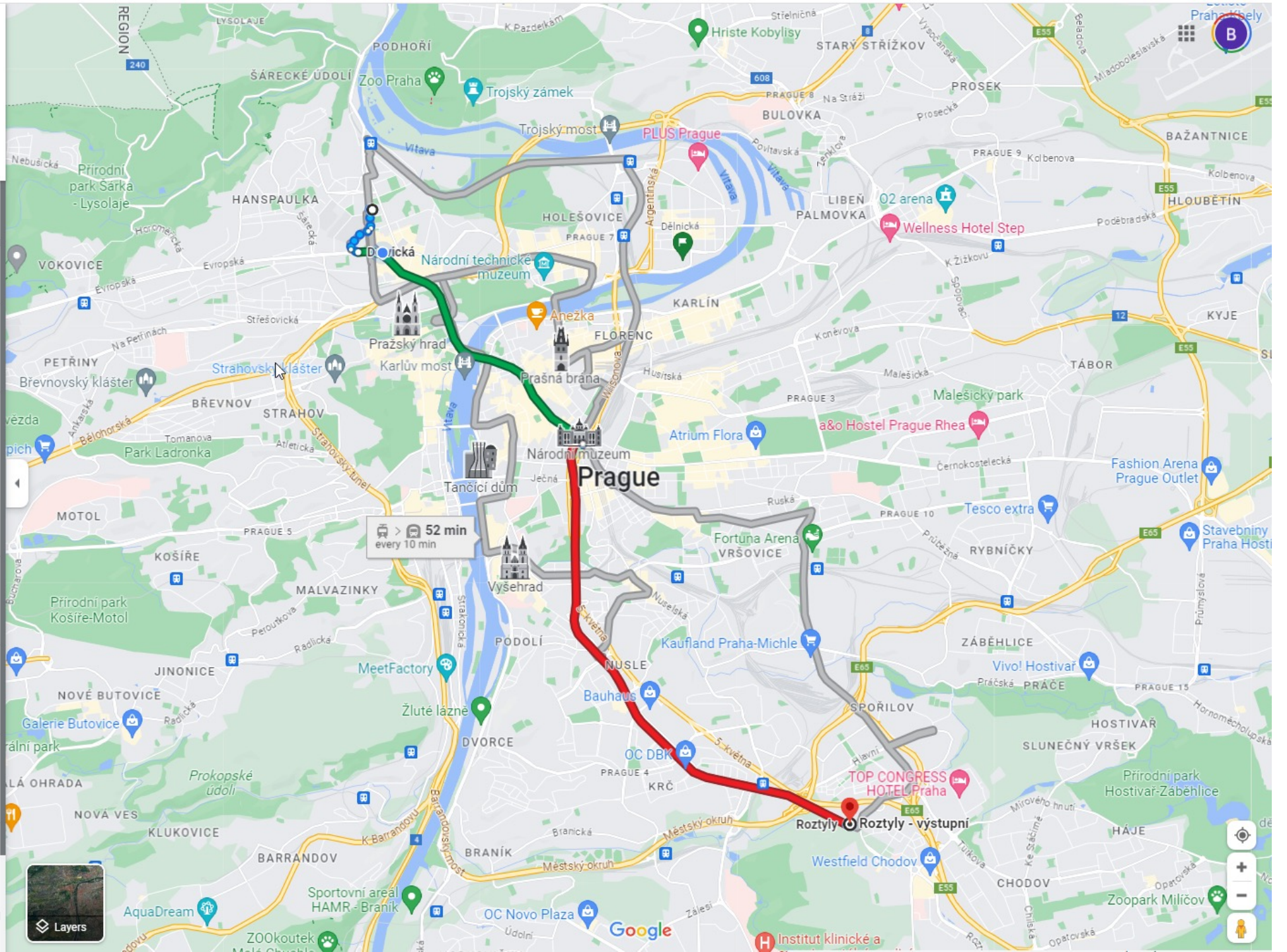
50.1051552, 14.3955712

Roztyly - výstupní, Unnamed Road, 148 00

Leave now Options

Send directions to your phone

	9:39 AM—10:24 AM	45 min
	8 > C	
	9:42 AM—10:21 AM	39 min
	A > C	
	9:53 AM from Dejvická	
	15 min every 5 min	
	Details	
	9:42 AM—10:34 AM	52 min
	18 > C	
	9:52 AM—10:40 AM	48 min
	R20 / S49 > C	
	9:48 AM—10:40 AM	52 min
	26 > C	
	9:50 AM—10:48 AM	58 min
	A > 135	



B
Palackého
náměstí

		min
13 31		
2	Sídliště Petřiny	5
10	Olšanské hřbitovy	5
10	Olšanské hřbitovy	9
3	Kobylisy	10

Od 11. 8. 2023 do

Nádraží Radotín



245	↳	Lahovská	B	8
244	↳ *	Sídliště Radotín	C	8
246	↳	Zličín	B	18
244	↳	Sídliště Radotín	C	19
120	↳ *	Ma Knížecí	B	25
309	↳	Praha,Zličín	C	27
			C	28
			C	57

pid pražská integrovaná doprava

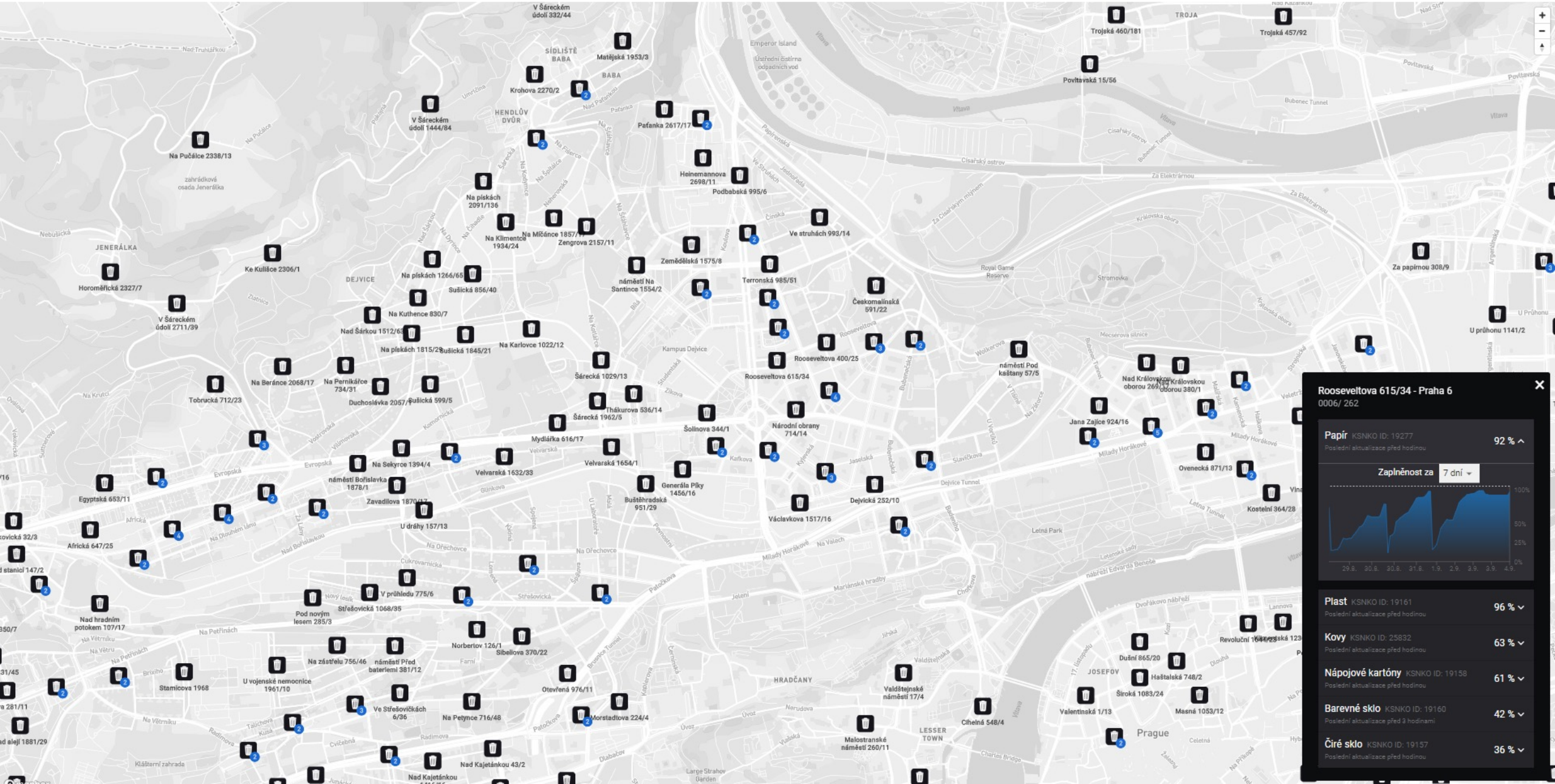
U Památníku

207	↳	Staroměstská	3
133	↳ *	Florenc	9
207	↳ *	Staroměstská	15
175	↳ *	Florenc	22

Úterý 22. 08. 2023
09:46

pid pražská integrovaná doprava

pid	NOVÉ NÁMĚSTÍ	21:35 ¹⁴
	Generace B	Pondělí 26. 6. 2023
227	↳ * Háje	2 min
126	↳ Nádraží Uhřetěves	9 min
381	↳ * Praha,Háje	16 min
126	↳ * Nádraží Uhřetěves	20 min
364	↳ Praha,Depo Hostivař	21 min
209	↳ Nádraží Uhřetěves	26 min
226	↳ * Háje	33 min
126	↳ Nádraží Uhřetěves	35 min
383	↳ Praha,Háje	22:18
366	↳ * Praha,Depo Hostivař	22:24
126	↳ * Nádraží Uhřetěves	22:27
228	↳ Poliklinika Malešice	22:30
227	↳ Háje	22:38
126	↳ * Nádraží Uhřetěves	22:47
229	↳ Depo Hostivař	22:54



Rooseveltova 615/34 - Praha 6
0006/262

Papír KSNKO ID: 19277
Poslední aktualizace před hodinou 92% ^

Zaplněnost za **7 dní**

Plast KSNKO ID: 19161
Poslední aktualizace před hodinou 96% v

Kovy KSNKO ID: 25832
Poslední aktualizace před hodinou 63% v

Nápojové kartóny KSNKO ID: 19158
Poslední aktualizace před hodinou 61% v

Barevné sklo KSNKO ID: 19160
Poslední aktualizace před 3 hodinami 42% v

Číré sklo KSNKO ID: 19157
Poslední aktualizace před hodinou 36% v

Monitoring dojezdových dob z SČK - vývoj v čase (5 min. intervaly)

Vývoj v čase - hodiny

Vývoj v čase - 5 minut

Vývoj v čase - minuty

Mapa - přehled tras

Jméno trasy

15 P+R Černý Most - D10 - Zápská - Brandýs nad Labem

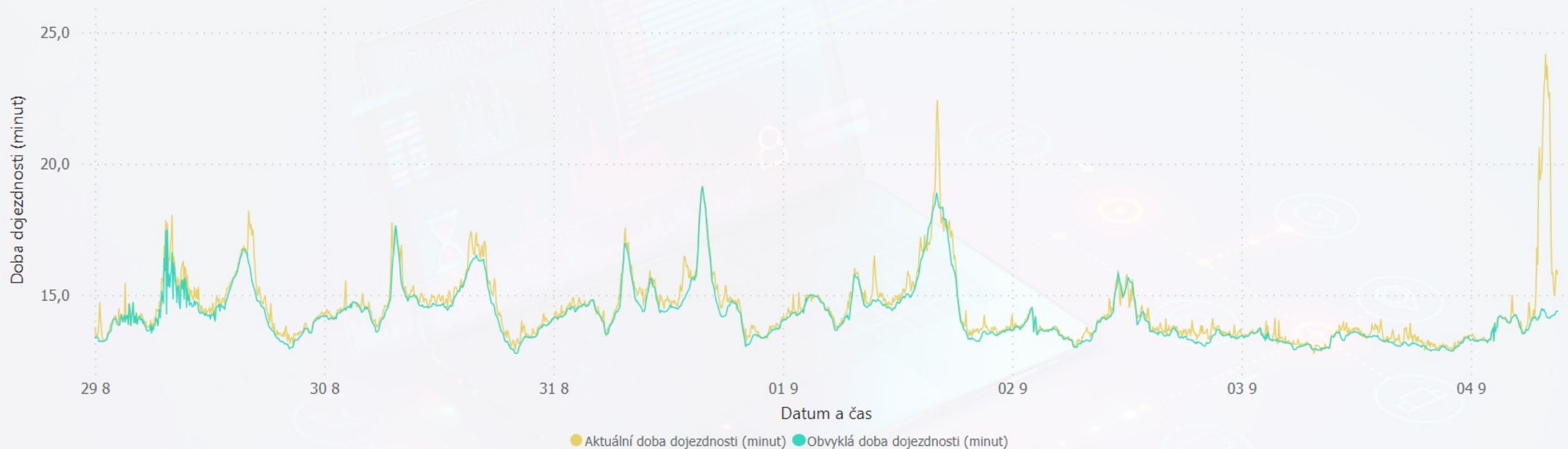
Zobrazit opačný směr?

Vybrat vše

Ne

Ano

Dojezdová doba na vybrané trase

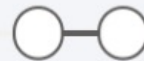


Datum

29.8.2023

4.9.2023

Mapa





Výchozí oblast:

Kraj: | ORP: | Obce, MČ:

Cílová oblast:

Kraj: | ORP: | Obce, MČ:

Obec, MČ | ORP | Kraj

Vzdálenost (km): -

Počet dojíždějících: -



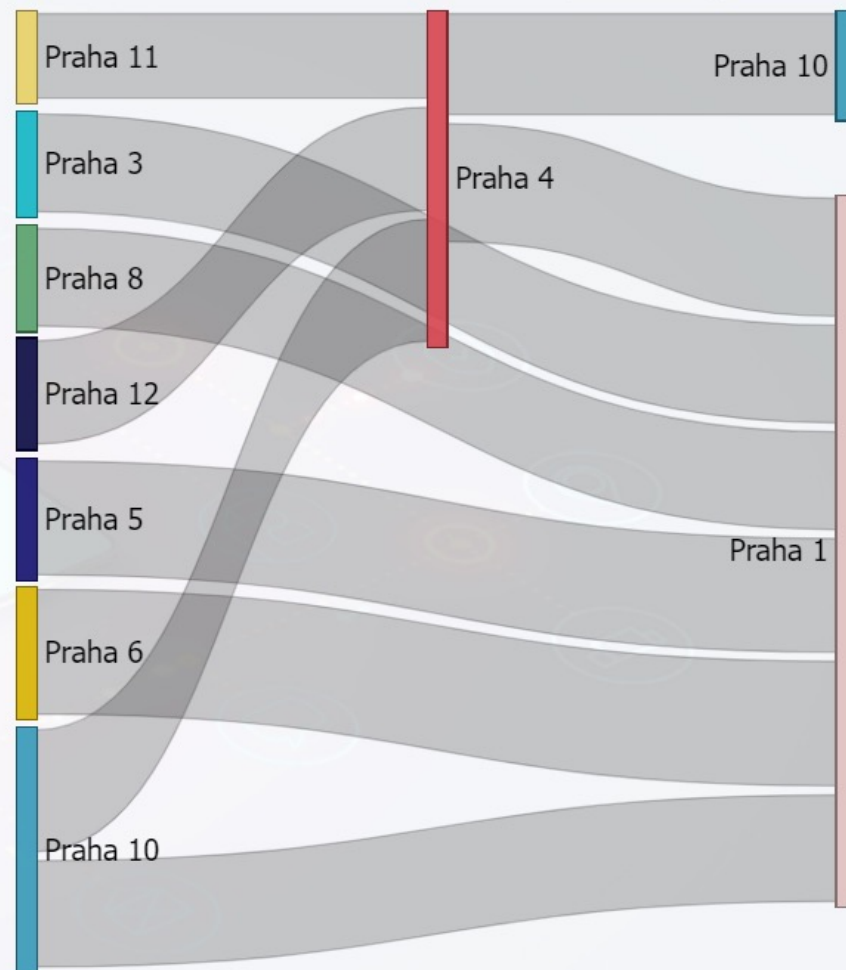
Období
 prosinec 2019
 březen 2022

[Všechno](#) | **Top 10**

Z oblasti:

Do oblasti:

	Praha 1	Praha 2	Praha 3	Praha 4	Praha 5	Praha 6	Praha 7	Praha 8	Praha 9
Praha 4	8 331	5 984	2 594		5 309	3 295	2 206	3 387	1 747
Praha 10	7 544	5 065	5 533	8 586	3 435	2 787	1 973	3 224	2 082
Praha 8	6 959	2 834	2 661	3 930	2 728	3 131	3 784		4 539
Praha 5	8 043	4 053	1 723	5 240		4 592	1 742	2 649	1 121
Praha 6	8 785	3 193	1 591	3 484	5 193		3 213	2 806	1 104
Praha 3	6 949	4 465		3 488	2 599	2 060	1 922	3 485	2 088
Praha 11	3 384	2 111	1 288	6 061	1 767	1 562	978	1 523	906
Praha 9	4 255	1 707	2 065	2 550	1 814	1 513	1 732	5 299	
Praha 13	3 661	1 593	823	2 138	5 877	2 582	883	1 376	726
Praha 12	2 867	1 517	732	7 332	2 082	1 123	722	1 050	582
Praha 2	5 375		2 340	3 472	2 563	1 415	1 091	1 555	606
Praha 14	2 720	1 048	1 081	1 772	1 292	942	879	1 920	2 812
Praha 7	4 617	1 560	1 103	1 835	1 635	2 259		2 933	832
Praha 15	1 645	917	722	2 181	824	670	478	728	549
Praha 1		1 897	841	1 190	1 434	1 144	1 032	1 115	426
Praha 17	1 149	524	297	681	1 745	2 131	327	435	211
Celkem	115 788	55 625	36 857	90 048	67 424	61 409	35 414	57 916	36 586



Přihlášení

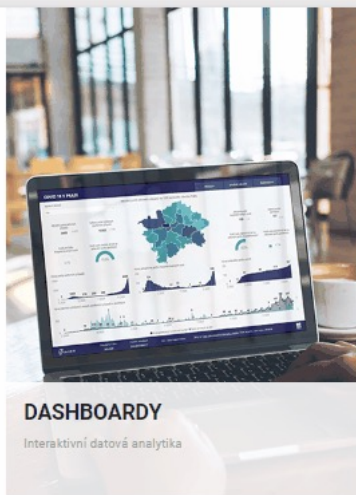
Email
kotmel@operatorict.cz

Heslo

PŘIHLÁSIT

ŽÁDOST O PŘÍSTUP

[Zapomenuté heslo](#)



DASHBOARDY

Interaktivní datová analytika

JAK

AGILNĚ



Mark Zuckerberg's Profile

quick search [go](#)

- [My Profile \[edit\]](#)
- [My Friends](#)
- [My Parties](#)
- [My Messages](#)
- [My Account](#)
- [My Privacy](#)

Picture



[Send Mark a Message](#)

[Poke Him!](#)

Connection

This is you

Mutual Friends

You have [19 friends](#) in common with [Mark](#)

Information

Account Info:

Name: [Mark Zuckerberg](#)
Member Since: [The beginning \(February 4, 2004\)](#)
Last Update: [July 19, 2005](#)

Basic Info:

School: [Harvard](#)
Status: [Student](#)
Sex: [Male](#)
Residence: [Todd 311](#)
Birthday: [May 14, 1984](#)
Home Town: [Dobbs Ferry, NY](#)
High School: [Phillips Exeter Academy](#)

Contact Info:

Email: [mzuckerb@harvard.edu](#)
Screenname: [zbergu](#)
Mobile:



Facebook

facebook.com

Search Facebook

Josephine Williams

Create a Post Photo/Video Album Live Video

What's on your mind, Josephine?

Photo/Video Feeling/Activity

Stories

See All Stories

Tom Russo Betty Chen Dennis Han

Fiona Ozeri 5 hrs

This has some great healthy recipes

Lake Tahoe Camping Trip on Friday

Jonathan Abid's birthday is today

Sponsored Create Ad

Lebo's Pizza — Palo Alto lebospizza.com

Experience the trendy pizza spot in Palo Alto being called the next big thing.

English (US) · Español · Português (Brasil) · Français (France) · Deutsch

Privacy · Terms · Advertising · Ad Choices · Cookies · More

Facebook © 2016

Contacts

- Dennis Han
- Eric Jones
- Cynthia Lopez
- Betty Chen
- Tina Lim
- Molly Carter
- Brittany Craft
- Tom Russo
- John Davis
- Christina Bowers
- Cristobal Garibay
- Aiden Brown 49m
- Fiona Ozeri 2h
- Henri Cook 20m
- Kory Welch 58m

Group Conversations

Search

JAK

RELEASEM ZAČÍNÁ TA SKUTEČNÁ
PRÁCE

JAK

POSTUPNĚ A PO MALÝCH KOUSCÍCH

JAK

UŽIVATEL, UŽIVATEL, UŽIVATEL

JAK

FOKUS A DOTAHOVÁNÍ

JAK

CO NEJRYCHLEJI DO PRODUKCE

JAK

TÝMOVĚ

JAK

INTERNÍ TÝM

JAK

SILNÝ PRODUCT
OWNERSHIP

JAK

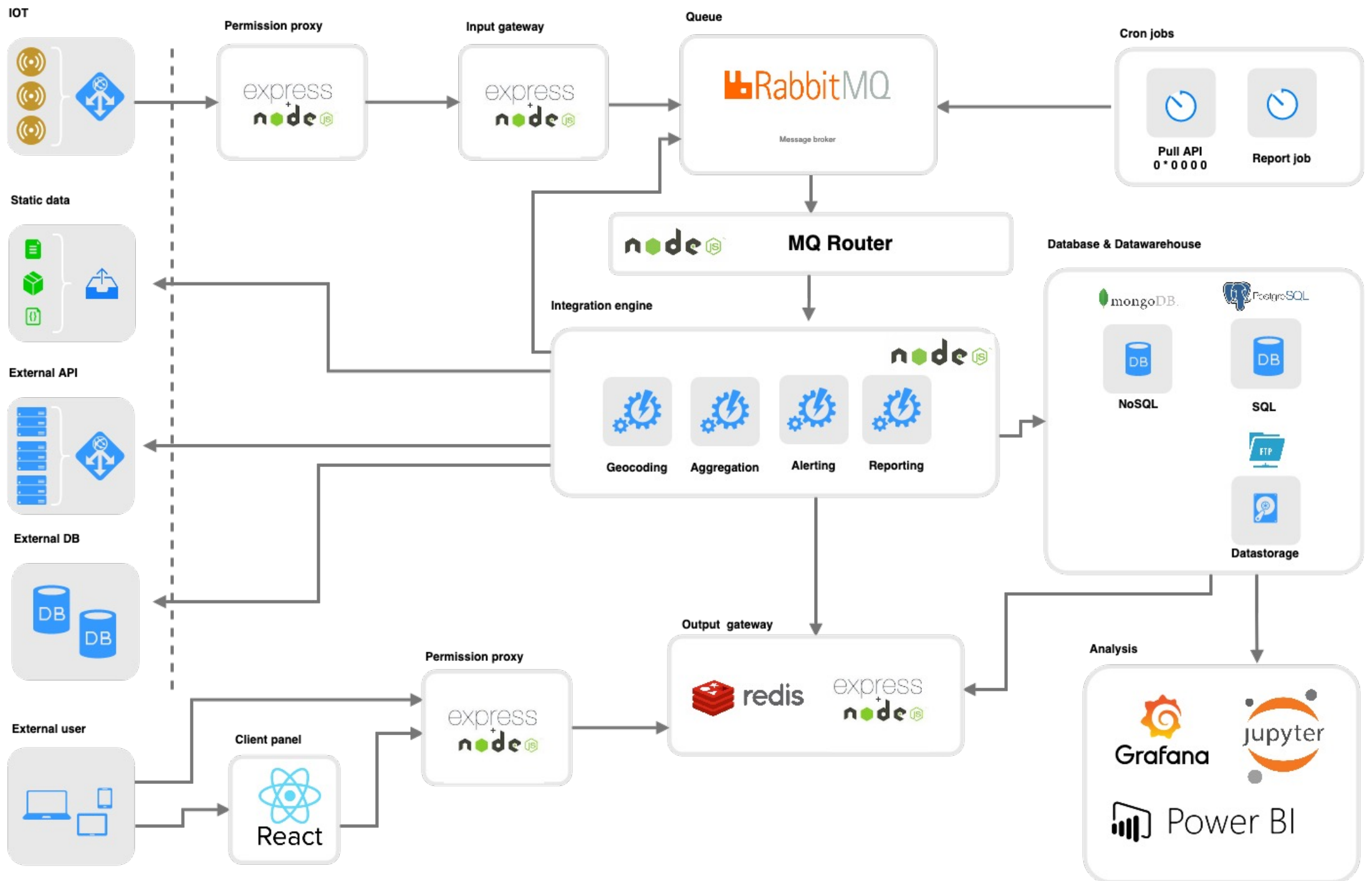
OPEN SOURCE
TECHNOLOGIE

JAK

~~OPEN SOURCE~~ MODERNÍ
A UDRŽITELNÉ
TECHNOLOGIE

JAK

MODULÁRNĚ



Souhrn technologií

- GitLab – tam je vše!
 - git repos, project management, docker registry, issue tracking, ...
- Apps – Node.js TypeScript (Sequelize/Mongoose ORM)
- Visualization – Grafana, PowerBI, React.js + Mapbox
- Data storage – PostgreSQL, MongoDB, InfluxDB
- Message broker – RabbitMQ
- Cache – Redis
- Logging – ELK (Elastic Search, Logstash, Kibana)
- Documentation – Apiary, TypeDoc, GitLab/Hub pages

 RabbitMQ

 mongoDB



 node.js
TypeScript



• Visualization – Grafana, PowerBI, React.js + Mapbox



redis

GitLab



Stack

• Message broker – RabbitMQ



argo



kubernetes

• Cache – Redis

• Logging – ELK (Elastic Search, Logstash, Kibana)

• Documentation – Apiary, TypeDoc, GitLab/Hub pages



PostgreSQL

PROČ

SÍLA JE V TÝMU

PROČ

ORIENTACE NA CÍL A DOPAD

PROČ

EFEKTIVITA – JAKMILE SE
NĚCO ZASEKNE, VÍME O
TOM

PROČ

VÝVOJ JE JAKO
BONBONIÉRA

PÁR POZNÁMEK NA
ZÁVĚR

INTERNÍ VS. EXTERNÍ
TÝMY

PÁR POZNÁMEK NA
ZÁVĚR

PRODUCT OWNERSHIP

PÁR POZNÁMEK NA
ZÁVĚR

DATA DRIVEN KULTURA